

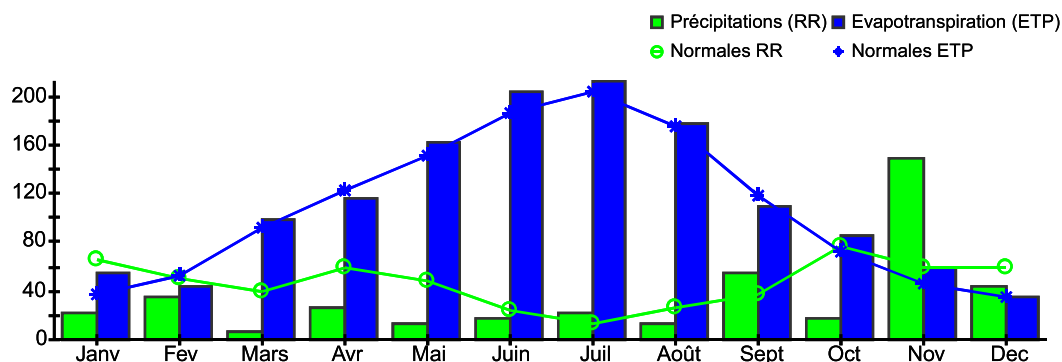
SYNTHESE CLIMATOLOGIQUE D'UNE ANNEE

Annee 2021

PERPIGNAN (66)

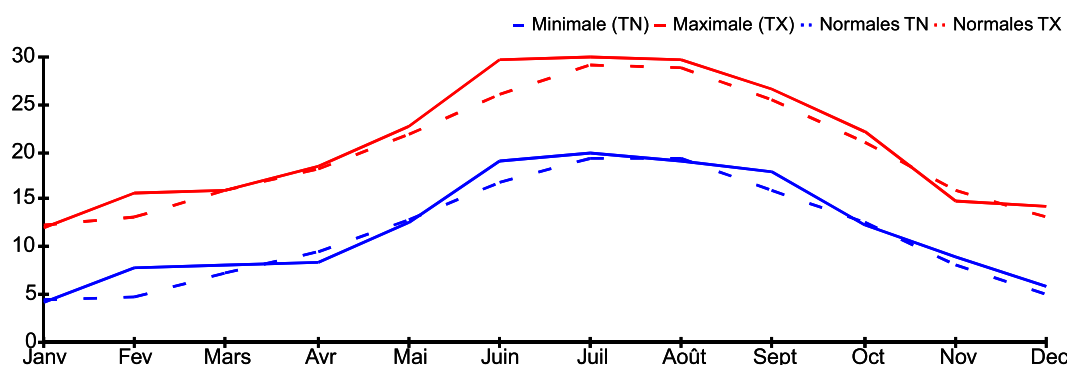
Indicatif : 66136001, alt : 42 m., lat : 42°44'13"N, lon : 2°52'22"E

PRECIPITATIONS et EVAPOTRANSPIRATION (mm)



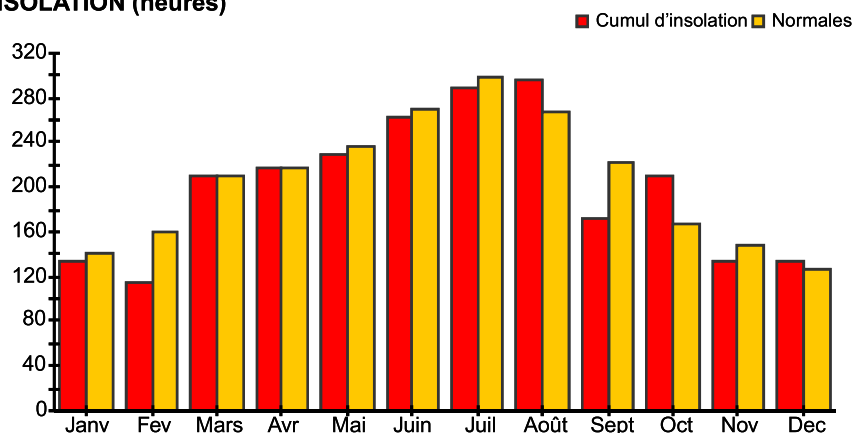
| Précipitations | |
|----------------|------------------|
| | 421.5 mm |
| normale : | 557.6 mm |
| ETP Penman | |
| | 1359.9 mm |
| normale : | 1290.1 mm |

TEMPERATURES (°C)



| Moyenne des températures | |
|--------------------------|----------------|
| maximales | 21.0 °C |
| normale : | 20.1 °C |
| minimales | 12.0 °C |
| normale : | 11.4 °C |
| moyennes | 16.5 °C |
| normale : | 15.8 °C |

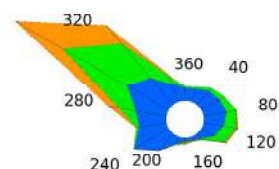
INSOLATION (heures)



VENTS

rafale maximale
le 1 février
124.2 km/h
de direction 300

> 26 km/h
> 16 et ≤ 26 km/h
>= 7 et ≤ 16 km/h



0% 5% 10%

SYNTHESE CLIMATOLOGIQUE D'UNE ANNEE

Annee 2021

PERPIGNAN (66)

Indicatif : 66136001, alt : 42 m., lat : 42°44'13"N, lon : 2°52'22"E

| Eléments météorologiques | Janv. | Févr. | Mars | Avril | Mai | Juin | Juil. | Août | Sept. | Oct. | Nov. | Dec. | Année |
|---|-------|-------|-------|-------|-------|-------|-------|-------|-------|-------|-------|-------|--------|
| Températures : | | | | | | | | | | | | | |
| minimales | 4.1 | 7.8 | 8.1 | 8.3 | 12.6 | 19.2 | 19.8 | 19.1 | 18 | 12.2 | 9 | 6 | 12.0 |
| <i>normales</i> | 4.4 | 4.9 | 7.4 | 9.4 | 12.9 | 16.8 | 19.4 | 19.3 | 16 | 12.6 | 8.1 | 5.1 | 11.4 |
| maximales | 12 | 15.7 | 16.1 | 18.4 | 22.6 | 29.7 | 29.9 | 29.7 | 26.6 | 22.2 | 14.8 | 14.3 | 21.0 |
| <i>normales</i> | 12.4 | 13.2 | 16 | 18.2 | 21.8 | 26.2 | 29.2 | 28.9 | 25.4 | 21 | 15.9 | 13.1 | 20.1 |
| moyenne | 8 | 11.7 | 12.1 | 13.3 | 17.6 | 24.4 | 24.8 | 24.4 | 22.3 | 17.2 | 11.9 | 10.1 | 16.5 |
| <i>normales</i> | 8.4 | 9 | 11.7 | 13.8 | 17.3 | 21.5 | 24.3 | 24.1 | 20.7 | 16.8 | 12 | 9.1 | 15.8 |
| minimales la plus basse | -3.8 | 3.2 | 2.5 | 1.6 | 6.7 | 16.4 | 16 | 15.4 | 13.3 | 6.3 | 2.8 | -0.7 | -3.8 |
| maximales la plus élevée | 19.7 | 22.1 | 20.2 | 22.9 | 31.3 | 37.3 | 35.7 | 36.7 | 30 | 27.1 | 20.5 | 21.8 | 37.3 |
| nombre de jours de gel | 5 | . | . | . | . | . | . | . | . | . | . | 1 | 6 |
| nombre de jours sans dégel | . | . | . | . | . | . | . | . | . | . | . | . | . |
| nombre de jours chauds (Tx >= 25 °C) | . | . | . | . | 5 | 29 | 30 | 31 | 23 | 4 | . | . | 122 |
| nombre de jours très chauds (Tx >= 30 °C) | . | . | . | . | 1 | 11 | 14 | 13 | 1 | . | . | . | 40 |
| Précipitations et ETP : | | | | | | | | | | | | | |
| précipitations | 21 | 35.7 | 6.2 | 26.8 | 13.8 | 16.6 | 21.5 | 13.9 | 55.5 | 18.6 | 148.2 | 43.7 | 421.5 |
| <i>normales</i> | 65.4 | 50.4 | 40.3 | 58.5 | 47.3 | 25 | 12.2 | 25.8 | 38.2 | 75.9 | 59.2 | 59.4 | 557.6 |
| hauteur maximale quotidienne | 7.2 | 23.9 | 3.6 | 8.6 | 7 | 9 | 17.1 | 11.5 | 14.1 | 14.4 | 62.6 | 25.6 | 62.6 |
| nombre de jours de pluie >= 1 mm | 4 | 4 | 2 | 5 | 3 | 3 | 2 | 2 | 8 | 3 | 5 | 3 | 44 |
| ETP | 54.4 | 44.3 | 99.5 | 116.5 | 162.3 | 203.7 | 212.4 | 178.2 | 110.4 | 84.4 | 59.2 | 34.6 | 1359.9 |
| <i>normales</i> | 36.8 | 52.1 | 92.7 | 122.9 | 151.1 | 185.4 | 204.6 | 174.5 | 117.2 | 72.0 | 45.3 | 35.5 | 1290.1 |
| Insolation et rayonnement : | | | | | | | | | | | | | |
| insolations cumul | 134.3 | 114.8 | 210.8 | 216.3 | 229.5 | 262.5 | 287.8 | 295.2 | 171.8 | 210.2 | 132.9 | 134.8 | 2400.9 |
| <i>normales</i> | 141.2 | 160.8 | 209.6 | 218.0 | 235.8 | 268.9 | 298.2 | 267.4 | 222.2 | 167.6 | 149.2 | 126.1 | 2464.9 |
| rayonnement cumul | 20717 | 22419 | 45387 | 53472 | 63738 | 69903 | 71169 | 66268 | 43310 | 37101 | 20613 | 17066 | 531163 |
| <i>normales</i> | 19777 | 26797 | 43641 | 53121 | 63018 | 69360 | 72995 | 62501 | 47322 | 32300 | 21353 | 17030 | 529215 |
| Vent : | | | | | | | | | | | | | |
| moyen | 18.7 | 13.7 | 17.3 | 14.8 | 15.8 | 15.8 | 17.3 | 13.3 | 11.5 | 14.4 | 19.8 | 14.4 | 15.5 |
| <i>normales</i> | 17.3 | 18.0 | 19.4 | 19.4 | 16.2 | 16.6 | 16.6 | 15.5 | 14.8 | 14.8 | 16.6 | 16.9 | 16.9 |
| rafales maxi | 109.8 | 124.2 | 103.7 | 92.5 | 85.0 | 74.9 | 99.0 | 82.4 | 73.4 | 75.6 | 100.1 | 99.0 | 124.2 |
| nombre de jours de vent >= 100.8 km/h | - | 1 | 2 | . | . | . | . | . | . | . | . | . | - |
| Occurrences : | | | | | | | | | | | | | |
| neige | 1 | . | . | . | . | . | . | . | . | . | . | . | 1 |
| grêle | - | - | - | - | - | - | - | - | - | - | - | - | - |
| brouillard | . | 3 | 2 | . | 1 | 1 | . | . | 1 | . | . | 3 | 11 |
| orage | . | . | . | . | 2 | 1 | 4 | 2 | 3 | . | 2 | . | 14 |

- : donnée manquante ; lorsqu'un paramètre n'est pas mesuré il n'y a pas de valeur associée (colonne ou case vide)

. : donnée égale à 0

Occurrences : jours où le phénomène a été observé avec certitude.

Unités : les températures sont exprimées en degrés Celsius (°C), les précipitations et l'évapotranspiration potentielle (ETP) en millimètres (mm), les durées d'insolation en heures, le rayonnement en Joules/cm², le vent en km/h et les occurrences en nombre de jours.

Normales : elles sont calculées sur la période de référence 1981-2010 (ou, à défaut, sur la période maximale d'ouverture de la station) sauf pour les paramètres suivants : insolation (1991-2010), ETP (2001-2010). * Normales reconstituées.

Page 2/2

N.B. : La vente, redistribution ou rediffusion des informations reçues, en l'état ou sous forme de produits dérivés, est strictement interdite sans l'accord de METEO-FRANCE

Edité le : 29/03/2022