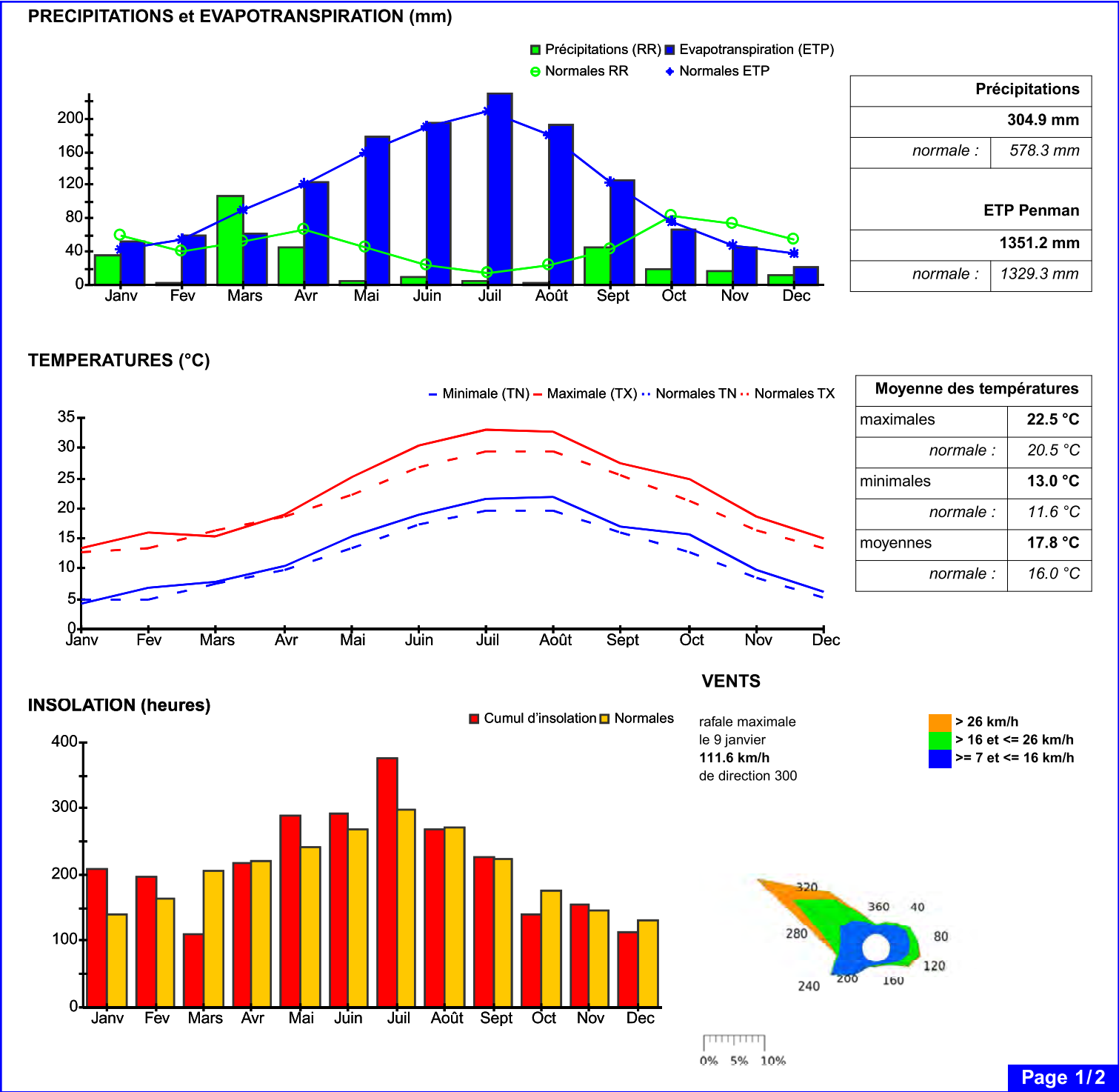


SYNTHESE CLIMATOLOGIQUE D'UNE ANNEE

Annee 2022

PERPIGNAN (66)

Indicatif : 66136001, alt : 42 m., lat : 42°44'13"N, lon : 2°52'22"E



SYNTHESE CLIMATOLOGIQUE D'UNE ANNEE

Annee 2022

PERPIGNAN (66)

Indicatif : 66136001, alt : 42 m., lat : 42°44'13"N, lon : 2°52'22"E

Eléments météorologiques	Janv.	Févr.	Mars	Avril	Mai	Juin	Juil.	Août	Sept.	Oct.	Nov.	Dec.	Année
Températures :													
minimales	4.3	6.9	7.8	10.5	15.5	19	21.5	22	17	15.7	9.9	6.1	13.0
normales	4.8	5	7.6	9.7	13.3	17.2	19.7	19.7	16.1	12.9	8.4	5.3	11.6
maximales	13.5	15.9	15.3	18.9	25.2	30.3	32.9	32.8	27.4	24.8	18.5	15	22.5
normales	12.7	13.4	16.4	18.7	22.3	26.8	29.5	29.4	25.6	21.2	16.3	13.3	20.5
moyenne	8.9	11.4	11.6	14.7	20.3	24.7	27.2	27.4	22.2	20.2	14.2	10.5	17.8
normales	8.7	9.2	12	14.2	17.8	22	24.6	24.5	20.9	17	12.3	9.3	16
minimales la plus basse	-2.6	0.5	1.2	2	11.3	15	14.6	18.8	10.4	9.8	3.5	-1.5	-2.6
maximales la plus élevée	19.3	19.3	20.4	26.3	32.1	37.1	39.8	37.8	32.4	28.4	24.3	21.8	39.8
nombre de jours de gel	6	1	7
nombre de jours sans dégel
nombre de jours chauds (Tx >= 25 °C)	.	.	.	3	17	28	31	31	23	15	.	.	148
nombre de jours très chauds (Tx >= 30 °C)	2	15	27	25	7	.	.	.	76
Précipitations et ETP :													
précipitations	34.9	1.2	107.9	45.1	5.6	10.6	4.2	2.6	44.1	19.9	16.2	12.6	304.9
normales	60.1	40.9	51.6	66.1	45.6	23.6	15.1	22.7	43	82.1	72.6	54.9	578.3
hauteur maximale quotidienne	26.3	1.2	50.8	30.3	2.2	6.8	2.2	1.8	37.9	11.9	5.4	3.4	50.8
nombre de jours de pluie >= 1 mm	2	1	12	6	3	3	3	1	3	2	4	5	45
ETP	51.6	60.4	61.4	123.6	177.9	193.9	230.4	191.3	126.7	66.7	46.1	21.2	1351.2
normales	42.1	54.7	89.4	120.4	158.7	189.3	210.2	180.4	123.6	75.5	46.4	38.6	1329.3
Insolation et rayonnement :													
insolations cumul	207.9	195.6	109.9	217.4	288.7	292.3	376.4	269.7	227.0	141.7	153.9	113.2	2593.5
normales	140.9	163.6	206.6	219.8	240.7	267.6	299.9	272.9	223.8	175.1	146.8	131.0	2488.6
rayonnement cumul	25010	30204	30688	53669	72026	72119	80748	63240	48528	30497	22359	15947	545035
normales	20005	27954	43896	54739	64907	70392	73825	63628	47726	33023	21826	17265	539186
Vent :													
moyen	17.6	19.8	13.7	18.4	16.6	14.8	15.5	14.8	14.0	9.0	14.4	8.3	14.8
normales	16.9	18.7	18.4	18.7	16.9	16.6	16.6	15.1	14.8	14.8	16.6	16.2	16.6
rafales maxi	111.6	107.3	75.2	103.3	89.6	90.4	83.9	83.9	94.7	59.4	105.8	93.2	111.6
nombre de jours de vent >= 100.8 km/h)	2	2	.	2	3	.	9
Occurrences :													
neige
grêle	-	-	-	-	-	-	-	-	-	-	-	-	-
brouillard	2	.	.	.	1	.	.	.	2	4	1	5	15
orage	.	.	.	1	.	5	3	3	3	.	.	.	15

- : donnée manquante ; lorsqu'un paramètre n'est pas mesuré il n'y a pas de valeur associée (colonne ou case vide)

. : donnée égale à 0

Occurrences : jours où le phénomène a été observé avec certitude.

Unités : les températures sont exprimées en degrés Celsius (°C), les précipitations et l'évapotranspiration potentielle (ETP) en millimètres (mm), les durées d'insolation en heures, le rayonnement en Joules/cm², le vent en km/h et les occurrences en nombre de jours.

Normales : elles sont calculées sur la période de référence 1991-2020 (ou, à défaut, sur la période maximale d'ouverture de la station) sauf pour les paramètres suivants : ETP (2001-2020). * Normales reconstituées.