

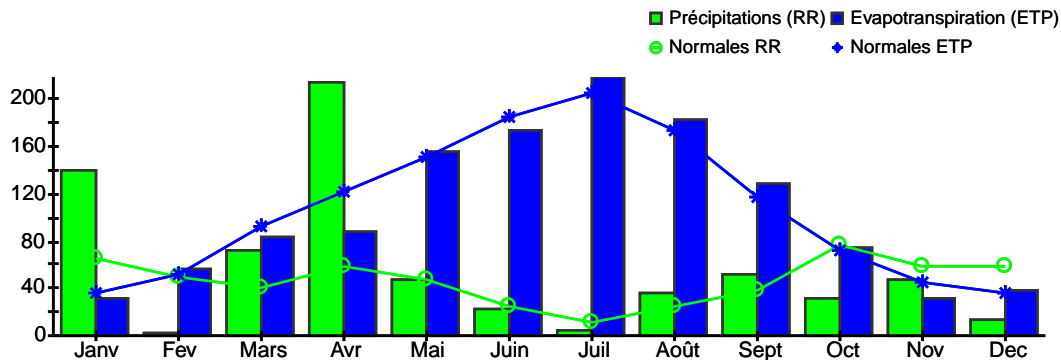
# SYNTHESE CLIMATOLOGIQUE D'UNE ANNEE

Annee 2020

## PERPIGNAN (66)

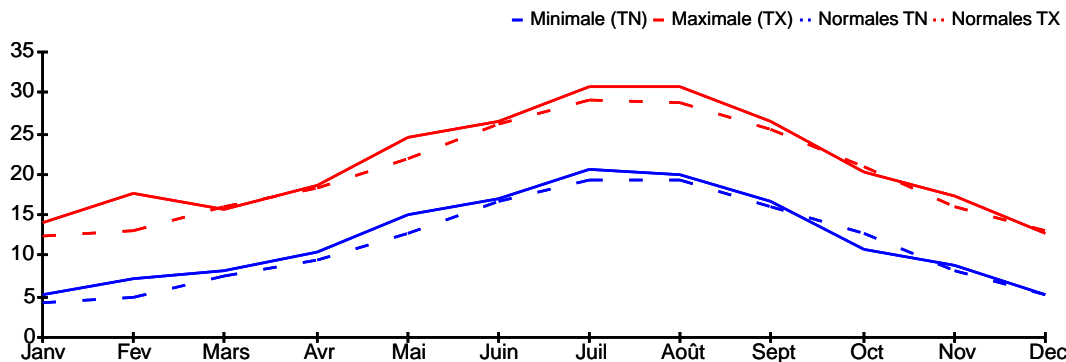
Indicatif : 66136001, alt : 42 m., lat : 42°44'13"N, lon : 2°52'22"E

### PRECIPITATIONS et EVAPOTRANSPIRATION (mm)



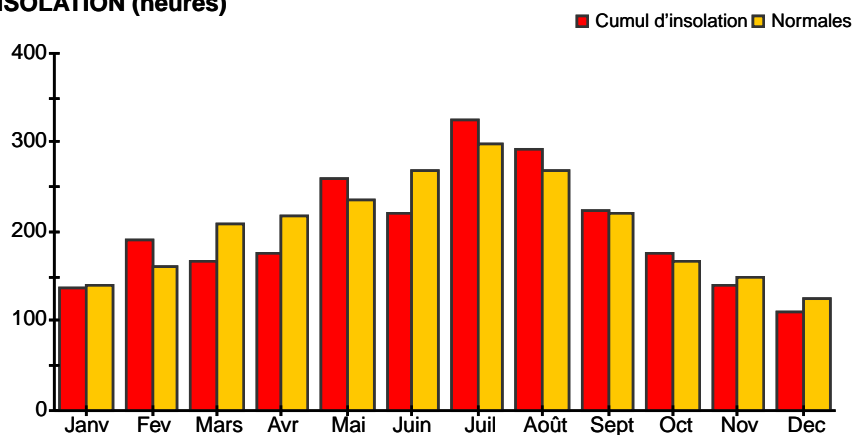
Précipitations	
	<b>683.3 mm</b>
normale :	557.6 mm
ETP Penman	
	<b>1264.6 mm</b>
normale :	1290.1 mm

### TEMPERATURES (°C)



Moyenne des températures	
maximales	<b>21.3 °C</b>
normale :	20.1 °C
minimales	<b>12.1 °C</b>
normale :	11.4 °C
moyennes	<b>16.7 °C</b>
normale :	15.8 °C

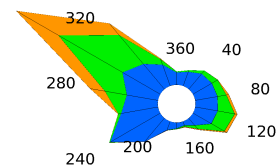
### INSOLATION (heures)



### VENTS

rafale maximale  
le 2 mars  
**142.6 km/h**  
de direction 290

> 26 km/h  
> 16 et <= 26 km/h  
>= 7 et <= 16 km/h



0% 5% 10%



# SYNTHESE CLIMATOLOGIQUE D'UNE ANNEE

Annee 2020

PERPIGNAN (66)

Indicatif : 66136001, alt : 42 m., lat : 42°44'13"N, lon : 2°52'22"E

Eléments météorologiques	Janv.	Févr.	Mars	Avril	Mai	Juin	Juil.	Août	Sept.	Oct.	Nov.	Dec.	Année
<b>Températures :</b>													
<b>minimales</b>	5.1	7.3	8.1	10.4	15.1	16.9	20.5	20.1	16.7	10.9	8.7	5.2	12.1
<i>normales</i>	4.4	4.9	7.4	9.4	12.9	16.8	19.4	19.3	16	12.6	8.1	5.1	11.4
<b>maximales</b>	14.1	17.7	15.8	18.8	24.5	26.6	30.7	30.8	26.5	20.4	17.3	12.9	21.3
<i>normales</i>	12.4	13.2	16	18.2	21.8	26.2	29.2	28.9	25.4	21	15.9	13.1	20.1
<b>moyenne</b>	9.6	12.5	12	14.6	19.8	21.7	25.6	25.5	21.6	15.6	13	9.1	16.7
<i>normales</i>	8.4	9	11.7	13.8	17.3	21.5	24.3	24.1	20.7	16.8	12	9.1	15.8
minimales la plus basse	-1.9	-0.3	3.6	3.8	10.8	13.8	16.7	14.6	9.2	5.9	0.3	-0.5	-1.9
maximales la plus élevée	20.6	25.4	23.8	23.5	31.7	32.2	35.6	37.1	33	24.5	21.1	18.2	37.1
nombre de jours de gel	1	1	.	.	.	.	.	.	.	.	.	1	3
nombre de jours sans dégel	.	.	.	.	.	.	.	.	.	.	.	.	.
nombre de jours chauds (Tx >= 25 °C)	.	1	.	.	14	20	31	29	21	.	.	.	116
nombre de jours très chauds (Tx >= 30 °C)	.	.	.	.	2	5	19	20	7	.	.	.	53
<b>Précipitations et ETP :</b>													
<b>précipitations</b>	139.6	2	71.4	213.9	47.5	22	5.4	36.3	51.6	31.8	47.8	14	683.3
<i>normales</i>	65.4	50.4	40.3	58.5	47.3	25	12.2	25.8	38.2	75.9	59.2	59.4	557.6
hauteur maximale quotidienne	68	1.6	22.9	90.5	15.9	14.4	2.2	29.3	25.1	13.5	18.3	7	90.5
nombre de jours de pluie >= 1 mm	4	1	7	9	7	5	2	2	5	5	4	3	54
<b>ETP</b>	32.0	56.2	83.9	88.0	155.1	173.4	219.1	183.2	129.5	75.4	30.5	38.3	1264.6
<i>normales</i>	36.8	52.1	92.7	122.9	151.1	185.4	204.6	174.5	117.2	72.0	45.3	35.5	1290.1
<b>Insolation et rayonnement :</b>													
<b>insolations cumul</b>	138.0	191.3	167.8	175.8	259.3	221.6	325.8	293.1	223.4	177.4	139.4	109.9	2422.7
<i>normales</i>	141.2	160.8	209.6	218.0	235.8	268.9	298.2	267.4	222.2	167.6	149.2	126.1	2464.9
<b>rayonnement cumul</b>	19643	31462	39365	45530	65258	65320	76451	66502	47999	34015	20173	16074	527792
<i>normales</i>	19777	26797	43641	53121	63018	69360	72995	62501	47322	32300	21353	17030	529215
<b>Vent :</b>													
<b>moyen</b>	13.0	14.0	16.6	11.9	15.1	14.8	16.9	14.8	16.2	15.5	11.9	15.8	14.8
<i>normales</i>	17.3	18.0	19.4	19.4	16.2	16.6	16.6	15.5	14.8	14.8	16.6	16.9	16.9
rafales maxi	80.3	105.8	142.6	62.3	84.2	81.4	83.2	86.8	139.3	103.7	83.9	103.7	142.6
nombre de jours de vent >= 100.8 km/h	.	2	3	.	.	.	.	.	1	1	.	1	8
<b>Occurrences :</b>													
neige	.	.	.	.	.	.	.	.	.	.	.	.	.
grêle	-	-	-	-	-	-	-	-	-	-	-	-	-
brouillard	2	.	2	.	.	.	.	2	2	2	4	1	15
orage	2	.	.	2	.	3	2	2	3	1	1	.	16

- : donnée manquante ; lorsqu'un paramètre n'est pas mesuré il n'y a pas de valeur associée (colonne ou case vide)

. : donnée égale à 0

**Occurrences** : jours où le phénomène a été observé avec certitude.

**Unités** : les températures sont exprimées en degrés Celsius (°C), les précipitations et l'évapotranspiration potentielle (ETP) en millimètres (mm), les durées d'insolation en heures, le rayonnement en Joules/cm², le vent en km/h et les occurrences en nombre de jours.

**Normales** : elles sont calculées sur la période de référence 1981-2010 (ou, à défaut, sur la période maximale d'ouverture de la station) sauf pour les paramètres suivants : insolation (1991-2010), ETP (2001-2010). \* Normales reconstituées.