



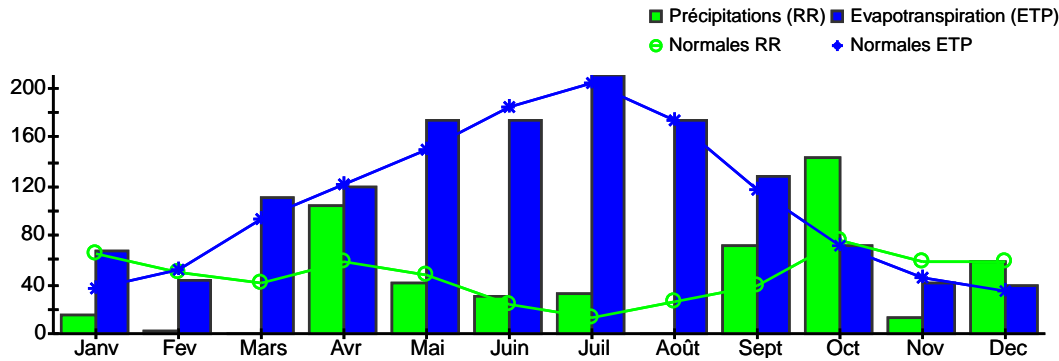
# SYNTHESE CLIMATOLOGIQUE D'UNE ANNEE

Annee 2019

## PERPIGNAN (66)

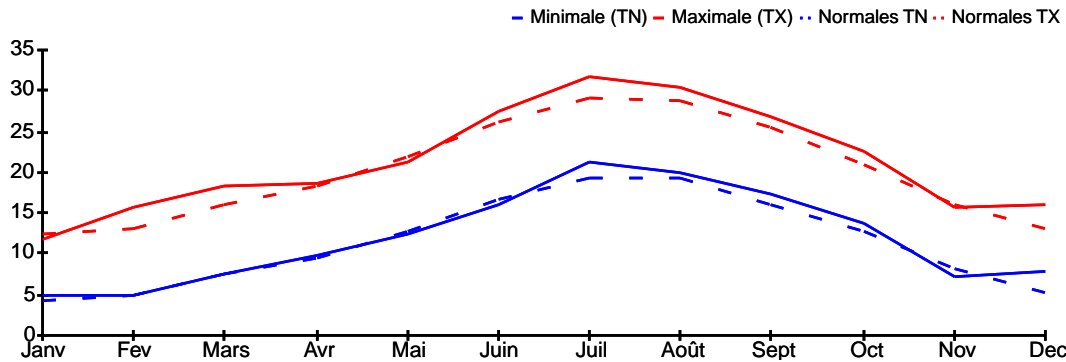
Indicatif : 66136001, alt : 42 m., lat : 42°44'13"N, lon : 2°52'22"E

### PRECIPITATIONS et EVAPOTRANSPIRATION (mm)



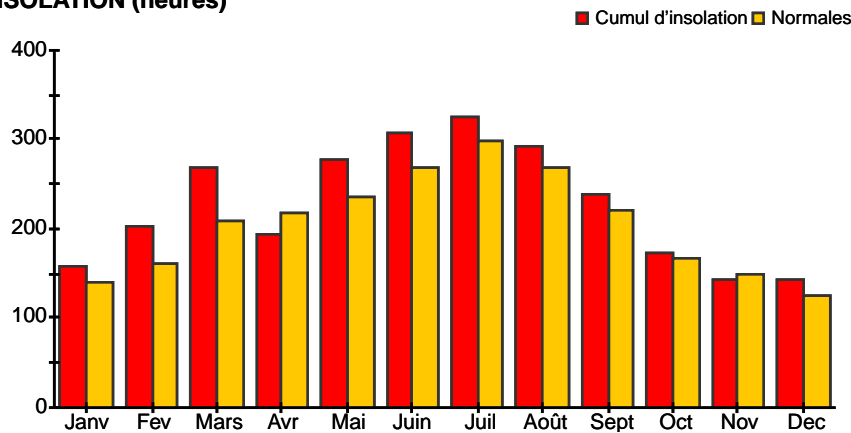
Précipitations	
	<b>515.0 mm</b>
normale :	557.6 mm
ETP Penman	
	<b>1355.9 mm</b>
normale :	1290.1 mm

### TEMPERATURES (°C)



Moyenne des températures	
maximales	<b>21.4 °C</b>
normale :	20.1 °C
minimales	<b>11.9 °C</b>
normale :	11.4 °C
moyennes	<b>16.6 °C</b>
normale :	15.8 °C

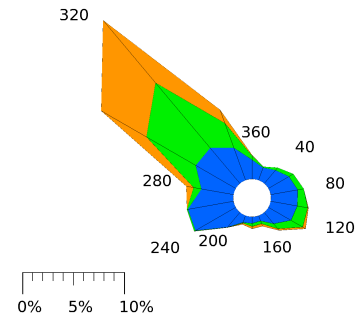
### INSOLATION (heures)



### VENTS

rafale maximale  
le 6 mars  
**115.9 km/h**  
de direction 200

> 26 km/h  
> 16 et <= 26 km/h  
>= 7 et <= 16 km/h





# SYNTHESE CLIMATOLOGIQUE D'UNE ANNEE

Annee 2019

PERPIGNAN (66)

Indicatif : 66136001, alt : 42 m., lat : 42°44'13"N, lon : 2°52'22"E

Eléments météorologiques	Janv.	Févr.	Mars	Avril	Mai	Juin	Juil.	Août	Sept.	Oct.	Nov.	Dec.	Année
<b>Températures :</b>													
<b>minimales</b>	4.9	5	7.5	9.7	12.4	15.9	21.2	20.1	17.3	13.9	7.1	8	11.9
<i>normales</i>	4.4	4.9	7.4	9.4	12.9	16.8	19.4	19.3	16	12.6	8.1	5.1	11.4
<b>maximales</b>	11.9	15.6	18.4	18.5	21.2	27.6	31.6	30.5	26.7	22.6	15.8	15.9	21.4
<i>normales</i>	12.4	13.2	16	18.2	21.8	26.2	29.2	28.9	25.4	21	15.9	13.1	20.1
<b>moyenne</b>	8.4	10.3	13	14.1	16.8	21.7	26.4	25.3	22	18.2	11.5	11.9	16.6
<i>normales</i>	8.4	9	11.7	13.8	17.3	21.5	24.3	24.1	20.7	16.8	12	9.1	15.8
minimales la plus basse	1	-0.2	2.5	3.7	5.6	8.1	15	15.7	13.1	8.7	0.1	1.4	-0.2
maximales la plus élevée	16.5	23.5	26.3	23.6	27.3	42.4	37	35.2	32.7	26.7	22.3	21.5	42.4
nombre de jours de gel	.	1	.	.	.	.	.	.	.	.	.	.	1
nombre de jours sans dégel	.	.	.	.	.	.	.	.	.	.	.	.	.
nombre de jours chauds (Tx >= 25 °C)	.	.	1	.	3	22	30	30	24	5	.	.	115
nombre de jours très chauds (Tx >= 30 °C)	.	.	.	.	.	9	25	20	4	.	.	.	58
<b>Précipitations et ETP :</b>													
<b>précipitations</b>	16.2	2.4	0.8	104.3	40.7	30.4	32.7	0.2	70.9	143.5	14	58.9	515.0
<i>normales</i>	65.4	50.4	40.3	58.5	47.3	25	12.2	25.8	38.2	75.9	59.2	59.4	557.6
hauteur maximale quotidienne	5.2	0.6	0.6	47.6	17.9	9.2	18.7	0.2	38.1	113.5	2.8	17.9	113.5
nombre de jours de pluie >= 1 mm	4	.	.	8	8	7	4	.	3	6	6	8	54
<b>ETP</b>	68.1	42.9	110.6	118.9	173.7	174.4	211.0	174.2	128.8	72.3	42.0	39.0	1355.9
<i>normales</i>	36.8	52.1	92.7	122.9	151.1	185.4	204.6	174.5	117.2	72.0	45.3	35.5	1290.1
<b>Insolation et rayonnement :</b>													
<b>insolations cumul</b>	159.2	203.1	269.3	194.8	277.0	308.9	326.3	291.1	238.3	172.7	143.8	142.3	2726.7
<i>normales</i>	141.2	160.8	209.6	218.0	235.8	268.9	298.2	267.4	222.2	167.6	149.2	126.1	2464.9
<b>rayonnement cumul</b>	21504	31448	51831	51865	70163	73953	75320	66004	49155	33180	22483	17609	564515
<i>normales</i>	19777	26797	43641	53121	63018	69360	72995	62501	47322	32300	21353	17030	529215
<b>Vent :</b>													
<b>moyen</b>	25.9	13.7	19.1	16.9	20.5	13.0	15.1	12.6	13.7	13.0	15.5	16.6	16.2
<i>normales</i>	17.3	18.0	19.4	19.4	16.2	16.6	16.6	15.5	14.8	14.8	16.6	16.9	16.9
rafales maxi	113.8	113.4	115.9	97.2	94.3	89.3	73.4	67.0	96.8	94.3	115.6	112.0	115.9
nombre de jours de vent >= 100.8 km/h)	3	1	1	.	.	.	.	.	.	.	1	4	10
<b>Occurrences :</b>													
neige	.	.	.	.	.	.	-	.	.	.	.	.	.
grêle	-	.	-	.	-	-	-	-	.	-	-	.	.
brouillard	.	1	1	.	.	1	1	1	.	3	1	.	9
orage	.	.	.	3	.	2	5	1	4	5	.	.	20

- : donnée manquante ; lorsqu'un paramètre n'est pas mesuré il n'y a pas de valeur associée (colonne ou case vide)

. : donnée égale à 0

**Occurrences** : jours où le phénomène a été observé avec certitude.

**Unités** : les températures sont exprimées en degrés Celsius (°C), les précipitations et l'évapotranspiration potentielle (ETP) en millimètres (mm), les durées d'insolation en heures, le rayonnement en Joules/cm², le vent en km/h et les occurrences en nombre de jours.

**Normales** : elles sont calculées sur la période de référence 1981-2010 (ou, à défaut, sur la période maximale d'ouverture de la station) sauf pour les paramètres suivants : insolation (1991-2010), ETP (2001-2010). \* Normales reconstituées.