

## TOP 10 en 2015 des sites touristiques

Visiteurs ou entrées payantes

Lac de la Raho (site de loisirs)	1.000.000
Site classé de l'Anse de Paulilles	247.400
Visa pour l'image	238.127
Le Train Jaune	160.273
Château Royal de Collioure	145.056
Aqualand	140.000
Bains Chauds de Saint-Thomas	112.000
Site des Bouillouses	109.000
Réserve Marine de Cerbère Banyuls	107.750
Les Orgues d'Ille-sur-Têt	96.200

## Fréquentation 2015-2016 des stations de ski

CA remontées mécaniques

Journées Skieurs

Font-Romeu Pyrénées 2000	11.059.660 €	464.102
Les Angles	8.136.531 €	331.616
Formiguères	2.205.066 €	97.900
Porté Puymorens	1.920.397 €	104.781
Cambre d'Azé	1.094.976 €	74.079
Puyvalador - Rieurtort	520.697 €	32.589
La Quillane	340.000 €	22.600
Station Nordique du Capcir	66.589 €	10.365

## Fréquentation 2015 des stations thermales

Nombre de curistes

SPA et bien-être

Amélie-les-Bains	26.436	3.187
Molitg-les-Bains	4.531	1.569
Le Boulou	4.007	1.420
Vernet-les-Bains	3.148	6.000
La Preste	3.098	500

## Restauration en 2015

Traditionnels

Rapides

1.769 Restaurants	934	835
-------------------	-----	-----

# Les chiffres clés du Tourisme 2015

Le tourisme dans les Pyrénées-Orientales c'est...

**31,7 millions** de nuitées, **656.100** lits touristiques, **8 millions de visiteurs** par an : **3,8 millions** de touristes, **4,2 millions** d'excursionnistes, (**88%** français, **12%** étrangers, **93%** viennent en voiture, **5%** viennent en train, **2%** viennent en avion).

**7ème** département touristique français,

**10** stations balnéaires,

**8** stations de montagne,

**5** stations thermales,

**8,7** jours de durée moyenne de séjour,

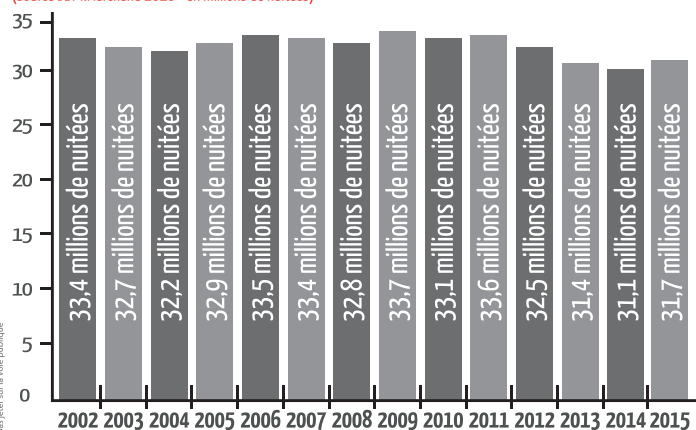
**11.000** emplois touristiques soit **8%** des emplois,

**1,4 milliard €** de consommation touristique,

**42,30 €** de dépense moyenne par jour et par touriste.

## FRÉQUENTATION TOURISTIQUE GLOBALE

(source BET FMarchand 2016 - en millions de nuitées)



	2000	2005	2010	2015
Hiver	3,25	4,97	3,97	3,53
Printemps	5,48	4,84	5,43	5,20
Été	19,15	18,60	19,18	18,48
Automne	4,18	4,50	4,60	4,65

Agence de Développement Touristique des Pyrénées-Orientales

2, boulevard des Pyrénées - CS 80 540 - 66005 Perpignan cedex

Tél. +33 4 68 51 52 53 - info@cdt-66.com

[www.cdt66-observatoire.com](http://www.cdt66-observatoire.com)

Sources : INSEE / BET F. Marchand - Nov. 2016

## Pyrénées-Orientales



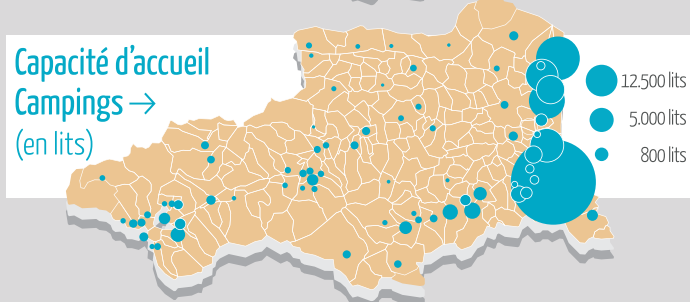
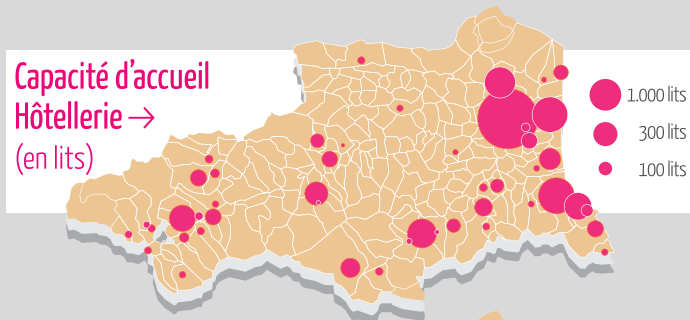
# Les chiffres clés du Tourisme

[www.tourisme-pyreneesorientales.com](http://www.tourisme-pyreneesorientales.com)

# CAPACITES D'ACCUEIL

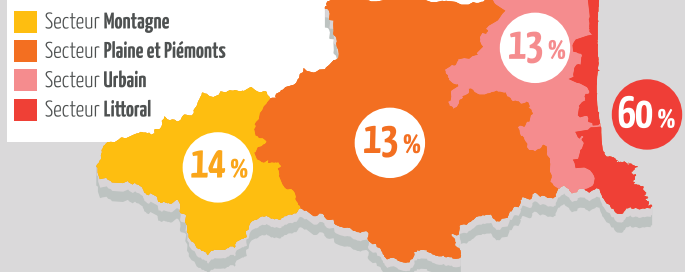
	Unités	Lits
Hébergements non banalisés *	62 375	311 877
Autres locations saisonnières	28 556	145 055
Hôtellerie de plein air	199	1 19 053
Hébergements collectifs	204	57 150
Hôtellerie	186	11 953
Locations labellisées ou classées	2 658	11 012
<b>TOTAL</b>	<b>94 178</b>	<b>656 100</b>

\* résidences secondaires (hors locations touristiques identifiées)



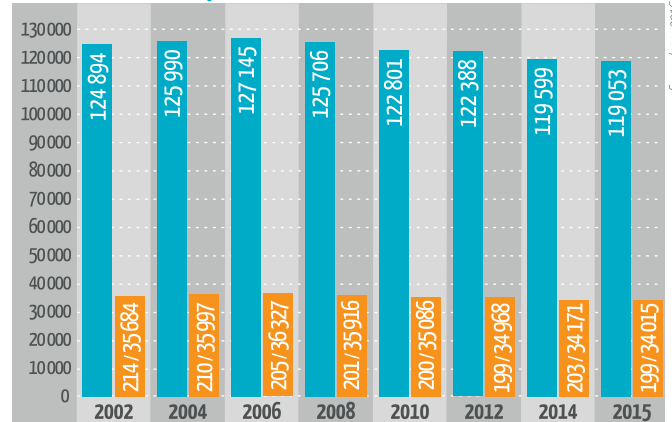
# LES SEJOURS TOURISTIQUES

## Répartition géographique des séjours →



# HÔTELLERIE DE PLEIN AIR (CAMPINGS)

## Évolution de la capacité d'accueil →

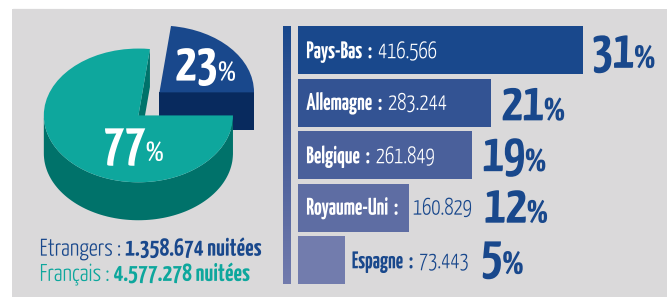


■ Nombre de lits touristiques ■ Nombre de campings et d'emplacements

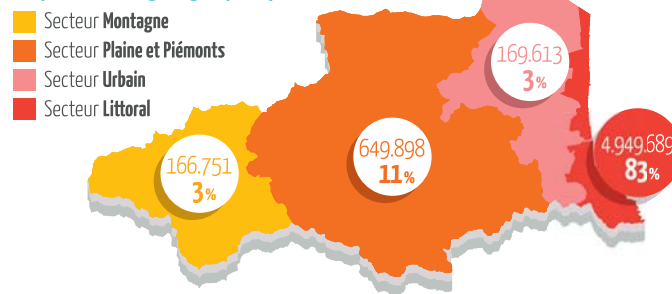
## Fréquentation annuelle des campings →

	2012	2013	2014	2015
Millions de nuitées	5,86	5,11	5,90	5,94
Français	4,44	4,54	4,70	4,58
Etrangers	1,42	1,57	1,20	1,36

## TOP5 des clientèles étrangères → Pays - nuitées / % des étrangers

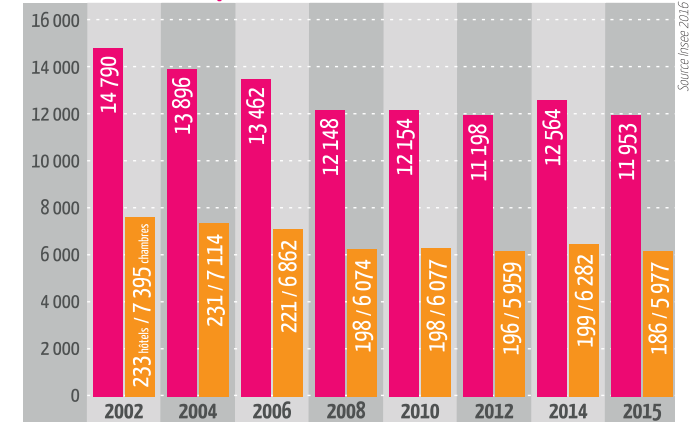


## Répartition géographique des nuitées →



# HÔTELLERIE

## Évolution de la capacité d'accueil →

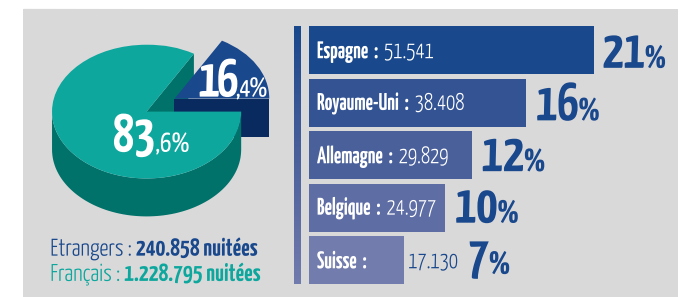


■ Nombre de lits touristiques ■ Nombre d'hôtels et de chambres

## Fréquentation annuelle des hôtels →

	2012	2013	2014	2015
Millions de nuitées	1,47	1,52	1,46	1,47
Français	1,21	1,26	1,24	1,23
Etrangers	0,26	0,26	0,22	0,24

## TOP5 des clientèles étrangères → Pays - nuitées / % des étrangers



## Répartition géographique des nuitées →

