

Fréquentation 2019-2020 des stations de ski	Chiffre d'affaires (forfaits)	Journées Skieurs
Font-Romeu Pyrénées 2000	11 725 477 €	425 567
Les Angles	9 628 160 €	359 183
Formigüeres	2 005 456 €	79 384
Porté Puymorens	1 880 000 €	93 435
Cambre d'Aze	1 729 698 €	85 631
Font-Romeu Nordique	158 308 €	25 811
La Quillane	-	-
Capcir Nordique	109 022 €	20 959

Fréquentation 2019 des stations thermales	Nombre de curistes	SPA et bien-être
Amélie-les-Bains	26 290	2 245
Molitg-les-Bains	4 786	2 329
Le Boulou	4 000	1 720
Vernet-les-Bains	3 932	9 465
La Preste	2 723	1 077

TOP 10 des sites touristiques et de loisirs	Visiteurs (ou entrées) en 2019
Marché de Noël - Le Barcarès	1 500 600
Site du Lac de la Raho	1 200 000
Site classé de la Baie de Paulilles	251 300
Réserve naturelle du Mas Larriu	233 055
Réserve marine Cerdère/Banyuls	230 000
Electro beach - Le Barcarès	220 000
Ecocompteur Agly - Le Barcarès	214 354
Site classé des Bouillouses	210 000
Train Jaune	200 000
Visa pour l'image - Perpignan	187 400

Sites touristiques, culturels, naturels et de loisirs

Origines des visiteurs →  Local et Proximité  National  Etrangers

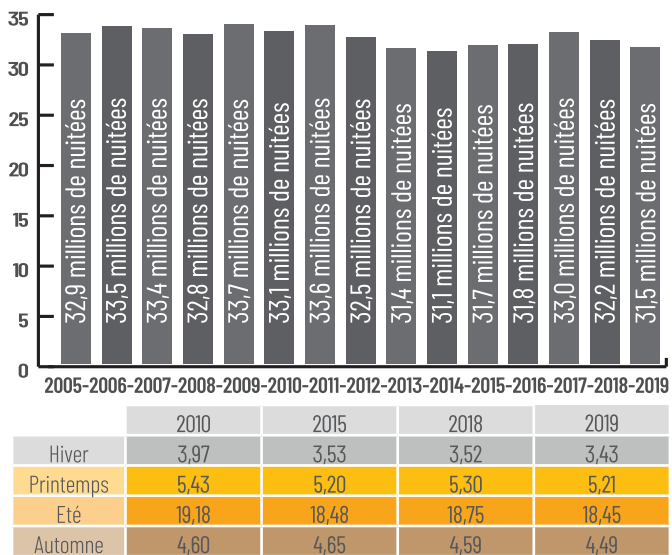


## LES CHIFFRES CLÉS DU TOURISME 2019

### Le tourisme dans les Pyrénées-Orientales c'est...

- 31,5 millions** de nuitées : **640.094** lits touristiques
- Population permanente de **482.368 habitants**
- 8 millions** de visiteurs par an : **3,8 millions** de touristes
- 4,2 millions** d'excursionnistes, (**88 %** français, **12 %** étrangers, **93 %** viennent en voiture, **5 %** viennent en train, **2 %** viennent en avion)
- 7<sup>ème</sup>** département touristique français
- 10** stations balnéaires / **7** stations de montagne / **5** stations thermales
- 8,7** jours de durée moyenne de séjour
- 11.000** emplois touristiques soit **8 %** des emplois
- 1,4 milliard €** de consommation touristique
- 42,30 €** de dépense moyenne par nuit et par touriste

### FRÉQUENTATION TOURISTIQUE GLOBALE

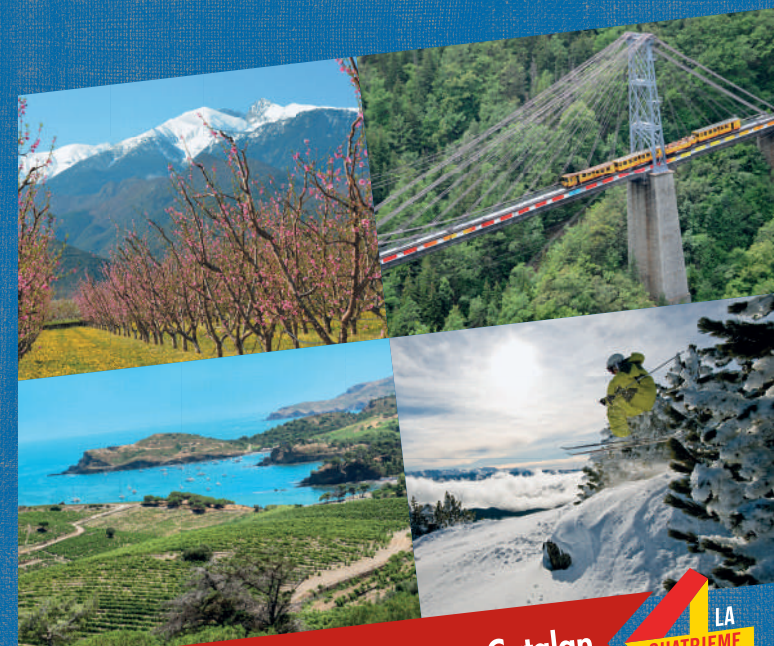


### NOMBRE ET RÉPARTITION DES RESTAURANTS

	Restauration traditionnelle	Restauration rapide
1.880 en 2019	870 (46 %)	1.010 (54 %)
1.865 en 2018	900 (48 %)	965 (52 %)
1.823 en 2017	925 (51 %)	898 (49 %)

Agence de Développement Touristique des Pyrénées-Orientales  
 2, boulevard des Pyrénées - 66005 Perpignan - Tél. +33 (0)4 68 51 52 53 - info@adt66.com  
[tourisme-pyreneesorientales.com](http://tourisme-pyreneesorientales.com)

# Les chiffres clés du Tourisme et des Loisirs



Pyrénées Méditerranée en Pays Catalan



[pro-tourismeadt66.com](http://pro-tourismeadt66.com)



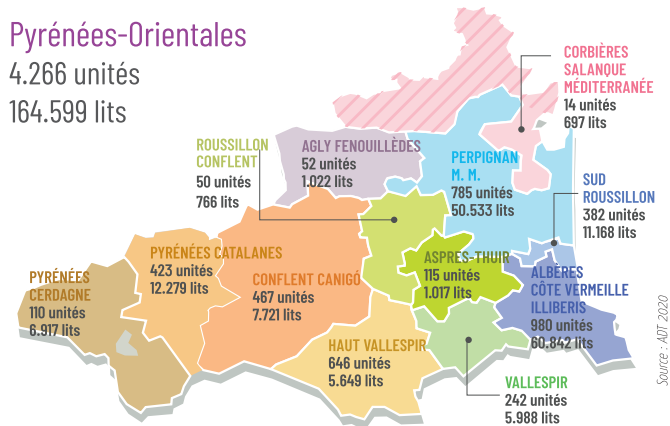
# CAPACITES D'ACCUEIL

Source : ADT 2020

	Unités	Lits
Hébergements non marchands Résidences secondaires, parent ou amis (estimations)	95 128	475 638
Hôtellerie de plein air (classée)	173	114 420
Hébergements collectifs	139	21 799
Hôtellerie (classée)	152	12 103
Locations de vacances (labellisées ou classées)	3 730	15 644
Chambres d'hôtes	71	490
<b>TOTAL</b>	<b>99 393</b>	<b>640 094</b>

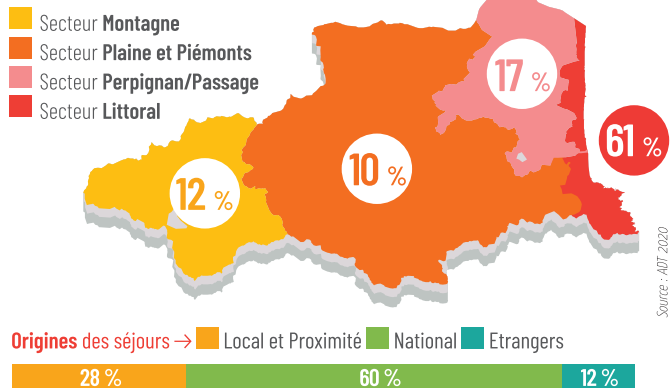
# CAPACITES D'ACCUEIL MARCHAND PAR COMMUNAUTÉ DE COMMUNES

Pyrénées-Orientales  
4.266 unités  
164.599 lits



# SÉJOURS TOURISTIQUES

Répartition géographique des séjours →

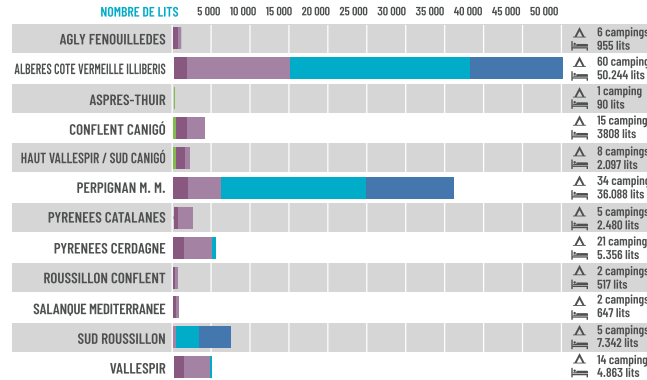


# HÔTELLERIE DE PLEIN AIR (CAMPINGS)

Capacité d'accueil de l'hôtellerie de plein air classée

P.-O.	1*	2*	3*	4*	5*	Total
Unités	5	34	74	42	18	173
Lits	693	9.878	30.806	45.661	27.384	114.420
	0,5 %	8,5 %	27 %	40 %	24 %	

Source : ADT 2020

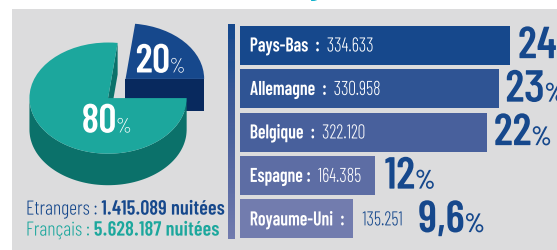


# Fréquentation annuelle des campings classés →

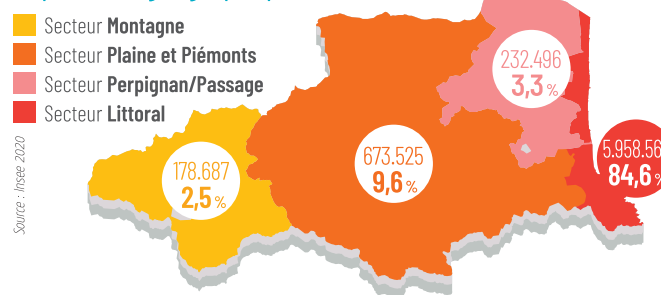
	2016	2017	2018	2019
Millions de nuitées	6,12	6,66	6,72	7,04
Français	4,71	5,16	5,23	5,62
Etrangers	1,41	1,50	1,49	1,42

Source : Insee 2020

# TOP5 des clientèles étrangères → Pays - nuitées / % des étrangers



# Répartition géographique des nuitées →



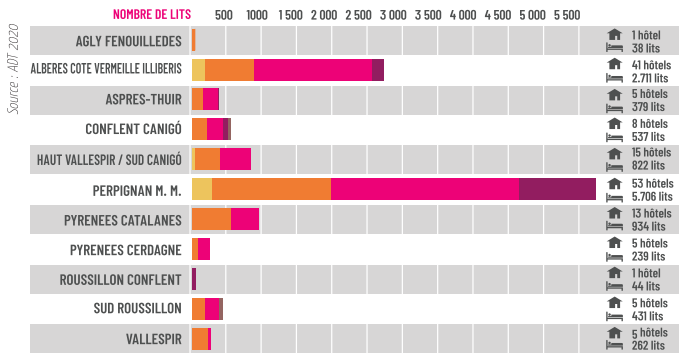
Source : Insee 2020

# HÔTELLERIE

Capacité d'accueil de l'hôtellerie classée

P.-O.	1*	2*	3*	4*	5*	Total
Unités	6	58	71	15	2	152
Lits	491	4.112	6.018	1.400	82	12.103
	4 %	33,9 %	49,7 %	11,7 %	0,7 %	

Source : ADT 2020

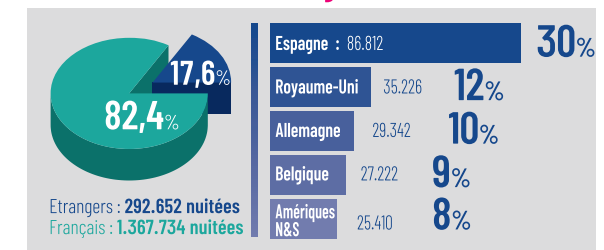


# Fréquentation annuelle des hôtels classés →

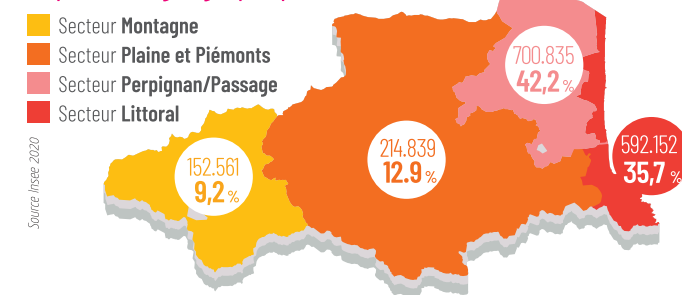
	2016	2017	2018	2019
Millions de nuitées	1,59	1,68	1,67	1,66
Français	1,32	1,40	1,36	1,37
Etrangers	0,27	0,28	0,31	0,29

Source : Insee 2020

# TOP5 des clientèles étrangères → Pays - nuitées / % des étrangers



# Répartition géographique des nuitées →



Source : Insee 2020