

## TOP 10 des sites touristiques et de loisirs

Visiteurs ou entrées en 2018

Site du Lac de la Raho	1 200 000
Marché de Noël - Le Barcarès	945 000
Site classé de la Baie de Paulilles	254 300
Réserve naturelle du Mas Larrieu	237 960
Réserve marine Cerbère/Banyuls	220 000
Site classé des Bouillouses	200 000
Visa pour l'image - Perpignan	198 128
Electrobeach - Le Barcarès	168 600
Train Jaune	165 000
Aqualand - Saint-Cyprien	135 393

## Sites touristiques, culturels, naturels et de loisirs

Origines des visiteurs → Local et Proximité National Etrangers

34 % 48 % 18 %

## Fréquentation 2018-2019 des stations de ski

Station	Chiffre d'affaires (forfaits)	Journées Skieurs
Font-Romeu Pyrénées 2000	10 879 858 €	441 483
Les Angles	8 355 560 €	339 333
Formigüères	1 800 000 €	78 000
Porté Puymorens	1 644 672 €	92 862
Cambre d'Azé	1 387 981 €	73 338
Font-Romeu Nordique	108 240 €	22 738
La Quillane	88 421 €	14 407
Capcir Nordique	87 120 €	13 674

## Fréquentation 2018 des stations thermales

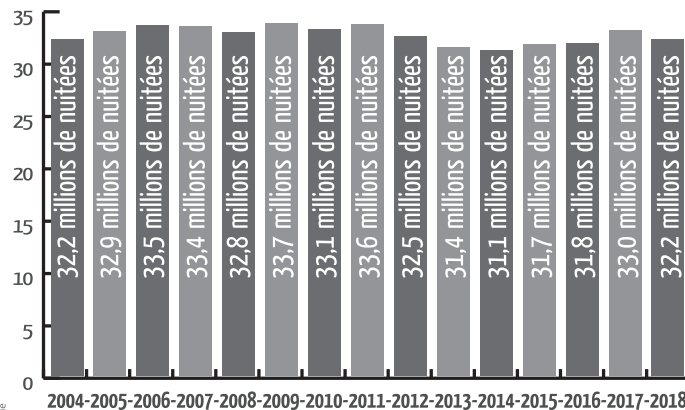
Station	Nombre de curistes	SPA et bien-être
Amélie-les-Bains	27 054	2 684
Molitg-les-Bains	5 003	1 917
Le Boulou	4 315	1 502
Vernet-les-Bains	3 982	14 324
La Preste	3 030	1 206

## Les chiffres clés du Tourisme 2018

### Le tourisme dans les Pyrénées-Orientales c'est...

**32,2 millions** de nuitées : **639.776** lits touristiques  
**8 millions** de visiteurs par an : **3,8 millions** de touristes  
**4,2 millions** d'excursionnistes, (**88 %** français, **12 %** étrangers),  
**94 %** viennent en voiture, **4 %** viennent en train, **2 %** viennent en avion)  
**7<sup>ème</sup>** département touristique français  
**10** stations balnéaires / **7** stations de montagne / **5** stations thermales  
**8,7** jours de durée moyenne de séjour  
**11.000** emplois touristiques soit **8 %** des emplois  
**1,4 milliard €** de consommation touristique  
**42,30 €** de dépense moyenne par nuit et par touriste  
 Pour une population permanente de **481 691 habitants**

## FRÉQUENTATION TOURISTIQUE GLOBALE



	2010	2015	2017	2018
Hiver	3,97	3,53	3,52	3,52
Printemps	5,43	5,20	6,15	5,30
Été	19,18	18,48	18,90	18,75
Automne	4,60	4,65	4,50	4,59

## NOMBRE ET RÉPARTITION DES RESTAURANTS

	Restauration traditionnelle	Restauration rapide
<b>1.865 en 2018</b>	<b>900 (48 %)</b>	<b>965 (52 %)</b>
<b>1.823 en 2017</b>	<b>925 (51 %)</b>	<b>898 (49 %)</b>
<b>1.709 en 2016</b>	<b>896 (52 %)</b>	<b>813 (48 %)</b>

Agence de Développement Touristique des Pyrénées-Orientales

2, boulevard des Pyrénées - 66005 Perpignan - Tél. +33 (0)4 68 51 52 53 - info@adt66.com  
 Plus d'informations sur : [www.pro-tourismeadt66.com](http://www.pro-tourismeadt66.com)

## Pyrénées-Orientales



(Source : BET Flechard 2019 - en millions de nuitées)



## Les chiffres clés du Tourisme et des Loisirs 2018

(Édition 2019)

[www.tourisme-pyreneesorientales.com](http://www.tourisme-pyreneesorientales.com)

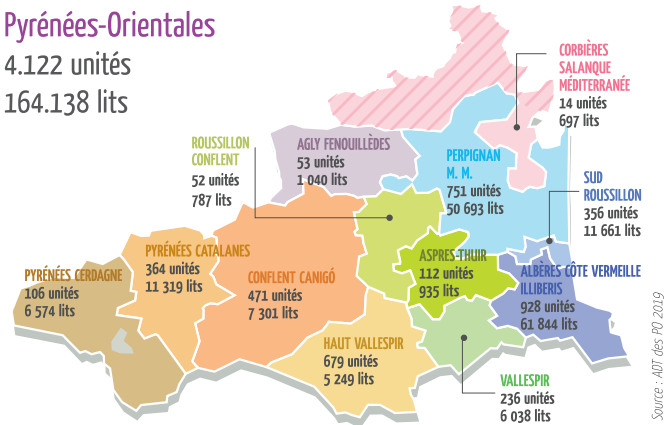
# CAPACITES D'ACCUEIL

Source : ADT des PO 2019

	Unités	Lits
Hébergements non marchands Résidences secondaires, parent ou amis (estimations)	95 128	475 638
Hôtellerie de plein air	174	115 731
Hébergements collectifs	122	21 032
Hôtellerie	152	12 022
Locations labellisées ou classées	3 600	14 808
Chambres d'hôtes	74	545
<b>TOTAL</b>	<b>99 250</b>	<b>639 776</b>

# CAPACITES D'ACCUEIL MARCHAND PAR COMMUNAUTÉ DE COMMUNES

Pyrénées-Orientales  
4.122 unités  
164.138 lits

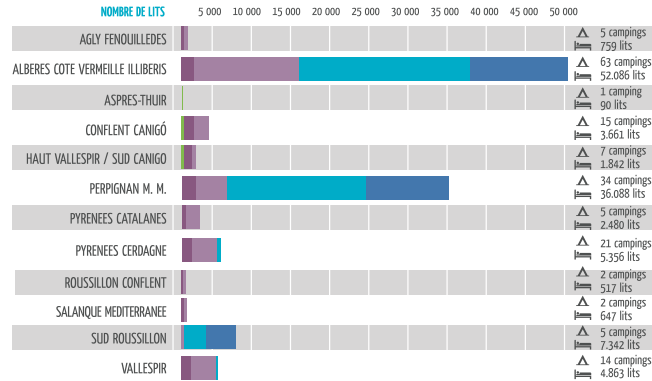


# HÔTELLERIE DE PLEIN AIR (CAMPINGS)

Capacité d'accueil de l'hôtellerie de plein air classée

P.-O.	1*	2*	3*	4*	5*	Total
Unités	5	34	75	42	18	174
Lits	693	9.902	31.021	45.543	28.572	115.731
	1 %	9 %	27 %	39 %	24 %	

Source : ADT des PO 2019

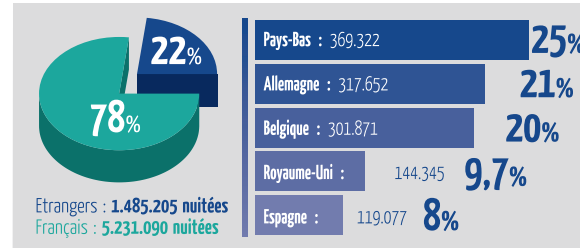


## Fréquentation annuelle des campings classés →

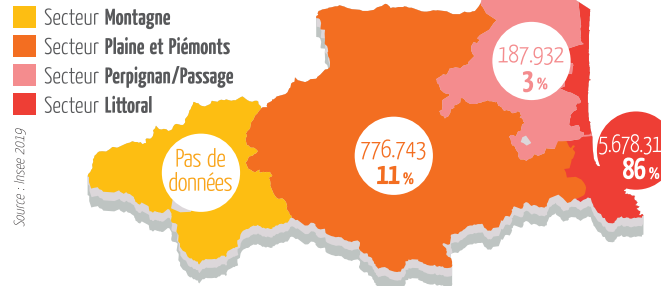
	2015	2016	2017	2018
Millions de nuitées	5,94	6,12	6,66	6,72
Français	4,58	4,71	5,16	5,23
Etrangers	1,36	1,41	1,50	1,49

Source : Insee 2019

## TOP5 des clientèles étrangères → Pays - nuitées / % des étrangers



## Répartition géographique des nuitées →



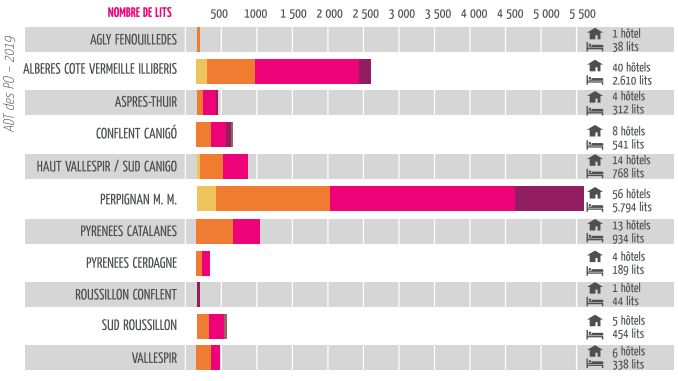
Source : Insee 2019

# HÔTELLERIE

Capacité d'accueil de l'hôtellerie classée

P.-O.	1*	2*	3*	4*	5*	Total
Unités	5	59	70	16	2	152
Lits	469	4.115	6.002	1.354	82	12.022
	4 %	34 %	50 %	11 %	0,7 %	

ADT des PO - 2019

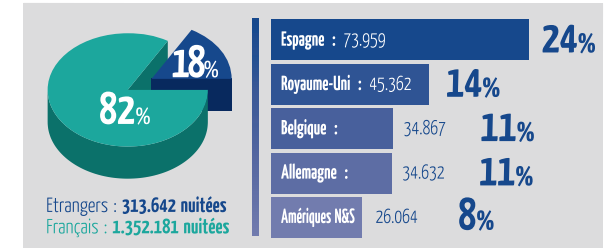


## Fréquentation annuelle des hôtels classés →

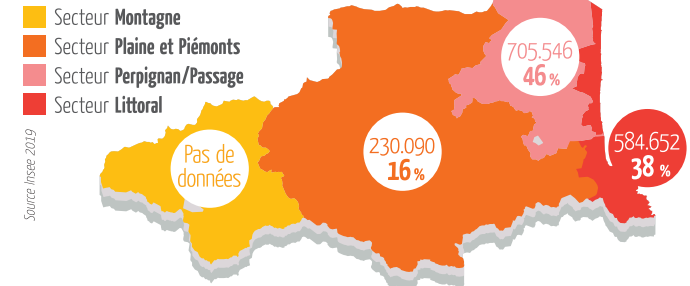
	2015	2016	2017	2018
Millions de nuitées	1,47	1,59	1,68	1,67
Français	1,23	1,32	1,40	1,36
Etrangers	0,24	0,27	0,28	0,31

Source : Insee 2019

## TOP5 des clientèles étrangères → Pays - nuitées / % des étrangers



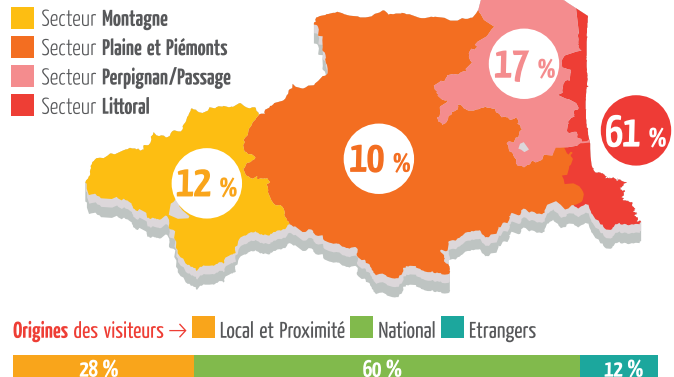
## Répartition géographique des nuitées →



Source : Insee 2019

# LES SÉJOURS TOURISTIQUES

Répartition géographique des séjours →



Origines des visiteurs → Local et Proximité National Etrangers