

# Journées Nationales Tourisme & Handicaps 2024





# Les Journées Nationales Tourisme & Handicap, qu'est-ce que c'est ?

Des **journées portes ouvertes**  
afin de découvrir des sites et  
établissements labellisés  
**Tourisme & Handicap**

**Objectif** : sensibiliser tous les publics  
aux actions conduites par les  
professionnels du tourisme en faveur  
de l'amélioration de l'accessibilité.



**Loisirs**

## Port Mahon Sigean

**Adresse** : Cercle Nautique des Corbières - 1089 Port Mahon – 11130 Sigean

**Site internet** : [www.portmahonsigean.fr](http://www.portmahonsigean.fr)

**Dates** : 20 et 24 avril de 13h30 à 17h

### Descriptif :

- découverte du **trimaran** (bateau à voile) : participation 5€ pour 30 mn
- location de **kayak** ou de **paddle** (savoir nager est obligatoire) : participation 5€ l'heure

**Handicaps** :



**Contact** :

- M. Jean-Luc Fayos
- 06 06 66 78 42 / [portmahonsigean@gmail.com](mailto:portmahonsigean@gmail.com)



## Musée de la Romanité

**Adresse** : 16, boulevard des Arènes - 30000 Nîmes

**Site internet** : [www.museedelaromanite.fr](http://www.museedelaromanite.fr)

### Dates & descriptifs :

**Publics en situation de handicap visuel**, sur réservation, limite des places disponibles :

- Vendredi 5 avril à 14h30 : Visite guidée et parcours tactile « Monuments publics et décors privés dans la Nîmes romaine » (1h)
- Vendredi 19 avril à 14h30 : Visite guidée et parcours tactile « À chacun son histoire ! » (1h)

**Publics en situation de handicap moteur**, sur réservation, limite des places disponibles :

- Vendredi 12 avril à 14h30 : Visite guidée « Les Gaulois » (1h)
- Vendredi 26 avril à 14h30 : Visite guidée « Les Romains à Nîmes » (1h)

**Handicaps** :    

**Contact** : 04 48 21 02 10 / [communication@museedelaromanite.com](mailto:communication@museedelaromanite.com)



## Bamboueraie en Cévennes

**Adresse** : 552 rue de Montsauve, 30140 Générargues

**Site internet** : [www.bamboueraie.fr](http://www.bamboueraie.fr)

**Dates** : 20 et 21 avril de 9h30 à 19h

**Descriptif** : gratuité pour les personnes en situation de handicap de la **visite de la Bamboueraie** (durée : 2h environ) et de la visite guidée (durée : environ 30 minutes)

**Handicaps** :   

**Contact** :

- Mme Marie-Christine LINAGE
- 04 66 61 70 47 / [bambou@bamboueraie.fr](mailto:bambou@bamboueraie.fr)



## Arènes de Nîmes

**Adresse** : Boulevard des Arènes - 30000 Nîmes

**Site internet** : [www.arenas-nimes.com/arenas](http://www.arenas-nimes.com/arenas)

**Dates** : vendredi 26 avril

**Descriptif** : **2 visites guidées** des Arènes de Nîmes (gratuites) :

- 10h : visite dédiée aux personnes à mobilité réduite (et ouverte à tous types de handicaps)
- 14h : visite dédiée aux personnes non voyantes (et ouverte à tous types de handicaps)

**Handicaps** :   

**Contact** :

- Mme Souhel MELAHOUHIA
- 04 66 21 82 56 / [souhel.melaouhia@edeis.com](mailto:souhel.melaouhia@edeis.com)



## Musée de l'Aurignacien

**Adresse** : Avenue de Bénabarre - 31420 Aurignac

**Site internet** : [www.musee-aurignacien.com](http://www.musee-aurignacien.com)

**Date & horaires** : samedi 6 avril au dimanche 21 avril

**Descriptif** : série d'**animations participatives** aux visiteurs du musée (public en situation de handicap et de tout public). Les participants pourront modeler des animaux en argile, fabriquer des bijoux, peindre et graver sur de la pierre. Autant de manières ludiques de découvrir la Préhistoire et le mode de vie des populations du Paléolithique.

**Handicaps** :    

**Contact** :

- Mme Marie SOUBIRA
- 05 61 90 90 72 / [contact@musee-aurignacien.com](mailto:contact@musee-aurignacien.com)
- Réservation : [accueil@musee-aurignacien.com](mailto:accueil@musee-aurignacien.com)





## Musée des Abattoirs

**Adresse** : 76, allées Charles de Fitte – 31300 Toulouse

**Site internet** : [www.lesabattoirs.org](http://www.lesabattoirs.org)

**Date & horaires** : durant le mois d'avril

**Descriptif** : **exposition** « Artistes et Paysans, battre la campagne » (à l'attention de tout public et du public sourd – dispositif spécifique de vidéo de présentation en LSF)

Mais aussi : des documents adaptés mis à disposition (FALC, caractères agrandis...), des maquettes tactiles du bâtiment pour découvrir l'architecture des Abattoirs...

En savoir plus : [ICI](#)

**Handicaps** :



**Contact** :

- Mme Laurence DARRIGRAND
- 05 34 51 10 60 / [laurence.darrigrand@lesabattoirs.org](mailto:laurence.darrigrand@lesabattoirs.org)



## Musée de la Mémoire

**Adresse** : Allée du Grand Chêne - 31120 Portet-sur-Garonne

**Date & horaires** : durant tout le mois d'avril de 14h à 18h

**Descriptif** : à l'attention de tout public et de tout public en situation de handicap

- **Exposition permanente** : Histoire du camp d'internement du Récébédou (durée : environ 1h)

- **Exposition temporaire** : « 1924-2024, les JO miroir des sociétés » (durée : environ 50 mn)

La nouvelle exposition itinérante du Mémorial de la Shoah met en lumière la question des préjugés et des discriminations d'hier et d'aujourd'hui. Elle s'appuie sur un siècle d'olympiades, pour retracer une histoire inédite des Jeux olympiques.

En savoir plus : [ICI](#)

**Handicaps** :



**Contact** :

- M. Christophe LEFEVRE

- 05 61 76 29 31 - 06 08 55 52 74 / [c.lefevre@portetgaronne.fr](mailto:c.lefevre@portetgaronne.fr)



## Musée Le Réservoir

**Adresse** : 1 avenue Paul Riquet Saint-Ferréol - 31250 Revel

**Site internet** : <https://lereservoir-canaldumidi.fr/>

**Date & horaires** : samedi 20 avril à 14h

**Descriptif** : **visite guidée** « Le canal du Midi pour tous » (à l'attention de tout public et du public en situation de handicap visuel). Partez à la découverte du canal du Midi en autonomie et voyagez à travers l'histoire de cette extraordinaire réalisation du 17ème siècle.

Plein tarif : 6€, tarif réduit : 4€, tarif personne en situation de handicap : 3€, accompagnateur et enfants de moins de 8 ans : gratuit

En savoir plus : [ICI](#)

**Handicaps** :  

**Contact** :

- Mme Alys DAMOUR - 05 61 80 57 57

- réservation obligatoire : [contact@lereservoir-canaldumidi.fr](mailto:contact@lereservoir-canaldumidi.fr)



## L'Espace Découverte Le Comptoir du Lauragais

**Adresse** : Aire de Port Lauragais - A61 – 31290 Avignonet-Lauragais

**Site internet** : <https://www.hautegaronnetourisme.com/activites/espace-decouverte-du-lauragais/>

**Date & horaires** : vendredi 5 avril à 15h

**Descriptif** : **visite guidée** gratuite de l'Espace de Découverte (à l'attention de tout public et du public en situation de handicap mental)

La maquette d'un port, au bord du canal du Midi sera le point de départ pour la découverte de la construction du canal et de l'organisation de la vie des bateliers. Le passage d'une écluse sera également évoqué et fera l'objet d'interactions pour la compréhension de son franchissement.

**Handicaps** :    

**Contact** :

- Mme Sylvaine CHAPELAN
- 05 61 61 69 46 - [mdt@tourismehg.com](mailto:mdt@tourismehg.com)



## La Cité de l'Espace

**Adresse** : avenue Jean Gonord – BP25855 – 31506 Toulouse

**Site internet** : [www.cite-espace.com](http://www.cite-espace.com)

**Date** : mardi 2 avril à partir de 18h30

**Descriptif** : **Manifestation grand public** la « Nuit de la Physique » avec des conférences sur le thème « Physique & sport » interprétées en LSF (à destination de tout public et tout public en situation de handicap auditif - animation interprétée en LSF).

Gratuit pour tout le monde sur inscription : <https://www.cite-espace.com/a-la-une/conference-nuit-de-la-physique/>

En savoir plus : [ICI](#)

**Handicaps** :    

**Contact** :

- Mme Noémi SCHOSMANN
- 05 67 73 53 76 / [acces@semecel.com](mailto:acces@semecel.com)



## L'Envol des Pionniers (SEMECCEL)

**Adresse** : 6, rue Jacqueline Auriol - 31400 Toulouse

**Site internet** : [www.lenvol-des-pionniers.com](http://www.lenvol-des-pionniers.com)

**Date et horaires** : mercredi 17 avril

**Descriptif** : **Atelier famille** à l'attention de tout public et tout public en situation de handicap auditif (animation interprétée en LSF).

Animation gratuite ce jour-là pour les personnes sourdes sur présentation d'une carte d'invalidité. Inscription obligatoire.

**Handicaps** :    

**Contact** :

- Mme Noémi SCHOSMANN
- 05 67 73 53 76 / [acces@semeccel.com](mailto:acces@semeccel.com)



## Musée Le Castelet

**Adresse** : 18 bis Grand Rue Saint-Michel - 31400 Toulouse

### Dates & descriptifs :

- 3 et 12 avril de 14h30 à 15h30 : **visite** à l'attention du public en situation de handicap auditif interprétée en LSF.

- 2 avril de 14h30 à 15h30 et 12 avril de 11h30 à 12h30 : **visite** à l'attention du public en situation de handicap visuel en audiodescription.

Tarif : 3 € /personne. Achat des billets sur place ou en ligne via [le site billetterie](#).

**Handicaps** :



**Contact** :

- Mme Elisa FOUCHER
- 05 62 27 45 20 – 06 17 97 28 86
- [monuments@culture.toulouse.fr](mailto:monuments@culture.toulouse.fr)



## Le Musée départemental de la Résistance et de la Déportation

**Adresse** : 52, allée des Demoiselles - 31400 Toulouse

**Site internet** : <http://musee-resistance.haute-garonne.fr>

### Dates & Descriptif :

- 4 avril : **exposition temporaire** « Anatomie du franquisme » (visites adaptées sur réservation)
- 10 et 17 avril à 13h30 et 15h30 : **atelier broderie** pour les 8-12 ans
- 11 avril à 17h30 : **coin lecture** « José Cabrero Arnal. Résistances et caricatures à Mathausen »
- 13 avril à 14h30 : **atelier** Espionnage et Codes secrets (interprétation en LSF)

Retrouvez le **programme complet** [ICI](#)

**Handicaps** :



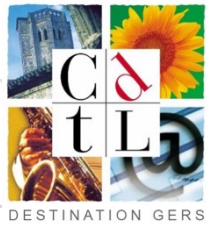
**Contact** :

- Mme Clémentine BUSSER
- 05 34 33 17 47 / [clementine.busser@cd31.fr](mailto:clementine.busser@cd31.fr)
- Réservation : [musee-resistance@cd31.fr](mailto:musee-resistance@cd31.fr) / 05 34 33 17 40





## CPIE Pays Gersois



**Adresse :** 16, rue Delort – 32300 Mirande

**Site internet :** [www.cpie32.org](http://www.cpie32.org)

**Date :** vendredi 12 avril

### **Descriptif :**

- une **visite guidée sensorielle** de l'exposition "les minuscules alliés du jardin" (exposition sur le monde des insectes et les pollinisateurs)
- des **ateliers** "découverte de la biodiversité" : quiz, sons de la nature, boîtes mystères (toucher de graines, empreintes, éléments naturels...)

**Handicaps :**



**Contact :**

- Mme Claire AUBIN
- 05 62 66 85 77 / [animation@cpie32.org](mailto:animation@cpie32.org)



## Musée d'Ambrussum

**Adresse** : Chemin d'Ambrussum - 34400 Villetelle

**Site internet** : [www.ambrussum.fr](http://www.ambrussum.fr)

### Dates & descriptifs :

- Tous les samedis et dimanches en avril de 14h à 17h30 : une **visite guidée virtuelle** du site archéologique en immersion 360°. Accessible handicap moteur et auditif (durée 40 min / tarif : gratuit)
- Samedis 6 et 20 avril et tous les 1<sup>ers</sup> samedis du mois : des **visites guidées tactiles** du musée. Accessible handicap moteur et visuel (durée : 1h / tarif : 3€/personne)
- Mais aussi : un livret-jeux chasse au trésor disponible en FALC, des livrets de découverte rédigés en braille et gros caractères avec des visuels tactiles...

**Handicaps** :



**Contact** : 04 67 02 22 33 / [ambrussum@paysdelunel.fr](mailto:ambrussum@paysdelunel.fr)



## Musée de la Cloche et de la Sonnaie

**Adresse** : Espace Campanaire André Malraux - avenue de la Gare - 34600 Hérépian

**Site internet** : <https://www.grandorb.fr/Tourisme/Musee-de-la-Cloche-et-de-la-Sonnaille/Tourisme/5/266.html>

**Date et horaires** : 11 et 18 avril à 15h

**Descriptif** :

**Visite guidée sensorielle** - environ 2h

Tarif : 4,50€/pers. (2€ pour les 7/18 ans et gratuit pour les moins de 7 ans)

**Handicaps** :   

**Contact** :

- Mme Mireille ANINAT FONTES
- 04 67 95 39 95 / [museeherepian@grandorb.fr](mailto:museeherepian@grandorb.fr)



## MO.CO. Panacée

**Adresse** : 14 rue de l'Ecole de Pharmacie - 34000 Montpellier

**Site internet** : [www.moco.art](http://www.moco.art)

### **Dates & descriptifs :**

- 6 avril de 15h à 16h30 : **visite guidée** en LSF de l'exposition *Entre les lignes Art et littérature*
- 19 avril de 10h à 12h : **visite adaptée** aux personnes aveugles et malvoyantes de l'exposition *Entre les lignes Art et littérature*

Inscription obligatoire pour les 2 visites via [reservation@moco.art](mailto:reservation@moco.art)

### **Handicaps :**



### **Contact :**

- Mme Charlotte WINLING
- 04 99 58 28 09 / [mediation@moco.art](mailto:mediation@moco.art)



## Clos Triguedina

**Adresse** : lieu-dit Les Poujols - 46700 Vire-sur-Lot

**Site internet** : [www.jlbaldes.com](http://www.jlbaldes.com)

**Date** : tout au long du mois d'avril (contacter pour connaître les horaires et réserver)

### Descriptifs :

- **visite commentée** avec un atelier senteurs/arômes (notamment pour la déficience visuelle)
- **dégustations** avec utilisation de supports visuels (couleurs des vins, roue des arômes) pour les personnes atteintes de déficience auditive.
- **gratuités** pour les personnes en situation de handicap

**Handicaps** :



**Contact** :

- Mme Sabine BALDES
- 05 65 21 30 81 / [contact@jlbaldes.com](mailto:contact@jlbaldes.com)



## Maison de l'Eau et de la Méditerranée

**Adresse** : 4 Rue Arago – 66160 Le Boulou

**Site internet** : [www.mem-leboulou.fr](http://www.mem-leboulou.fr)

**Dates et horaires** : tout le mois d'avril - du lundi au samedi

**Descriptif** : Vivez une expérience unique : un voyage initiatique au cœur de l'Eau.

**Cinq espaces interactifs et ludiques** vous plongeront dans la découverte de l'Eau dans tous ses états. Vous comprendrez les enjeux planétaires de la préservation et de la sauvegarde de l'Eau. Que vous soyez petits ou grands, novices ou spécialistes naviguez au fil de l'eau à travers le monde, l'Histoire et la science. Tarif préférentiel pour les visites libres : 4€ sur présentation de la carte d'invalidité et 4€ pour l'accompagnant.

**Handicaps** :    

**Contact** :

- Accueil de la Maison de l'Eau et de la Méditerranée
- 04 68 87 50 10 / [contact@mem-leboulou.fr](mailto:contact@mem-leboulou.fr)



## Château Royal de Collioure

**Adresse** : Quai de l'Amirauté – 66190 Collioure

**Site internet** : [www.ledepartement66.fr](http://www.ledepartement66.fr)

**Dates et horaires** : Mardi 9 et 16 avril de 14h à 17h

**Descriptif** : Ateliers à l'aveugle par « La Vue au Bout des Doigts »

Par des activités ludiques et accessibles à tous cet **atelier sur la thématique de la mer** a pour vocation de sensibiliser au handicap visuel.

Durée : 30 à 40 mn / Tout public à partir de 5 ans

Animation gratuite avec le billet d'accès du jour au monument

**Handicaps** :  

**Contact** :

- Accueil du Château Royal de Collioure
- 04 68 82 06 43 / [chateaudecollioure@cd66.fr](mailto:chateaudecollioure@cd66.fr)



## Palais des Rois de Majorque

**Adresse** : Rue des Archers – 66000 Perpignan

**Site internet** : <https://www.ledepartement66.fr/dossier/lepalaisdesroisdemajorque-2/>

**Dates et horaires** : mardis 3 et 10 avril - de 10h à 18h

### **Descriptif** :

Pour tout public et tout public en situation de handicap

**Ateliers de découverte** (Langue des Signes, apprendre à écrire en braille...) pour sensibiliser aux différents types de handicap.

**Handicaps** :  

### **Contact** :

- Mme Amélie RUMEAU
- 04 68 35 89 12 – [amelie.rumeau@cd66.fr](mailto:amelie.rumeau@cd66.fr)





## Bains de Saint-Thomas

**Adresse** : Aygue Calente - 66360 Fontpédrouse

**Site internet** : [www.bains-saint-thomas.fr](http://www.bains-saint-thomas.fr)

**Dates et horaires** : tout le mois d'avril

**Descriptif** : **tarif conventionné** pour les accompagnants de personne en situation de handicap.

Au cœur des montagnes, dans un cadre naturel, sources d'eaux chaudes naturelles classées parmi les plus chaudes de type Pyrénéen. Cet espace aquatique se compose de 3 bassins extérieurs à 37°C, et en intérieur : 1 hammam, 1 sauna, 1 vaporarium, 2 jacuzzis, de cabines de soins, d'une boutique et d'un snack/bar.

**Handicaps** :    

**Contact** :

- 04 68 97 03 13 / [bainsdesaintthomas@orange.fr](mailto:bainsdesaintthomas@orange.fr)



## Centre de Sculpture Romane

**Adresse** : Place des droits de l'Homme - Hôtel de Ville - 66330 Cabestany

**Site internet** : <https://www.tourisme-pyreneesorientales.com/centre-de-sculpture-romane/cabestany/pcular066fs00018>

**Dates et horaires** : tout le mois d'avril – du mardi au dimanche de 10h à 12h30 et de 13h30 à 18h

**Descriptif** : Le Centre de Sculpture Romane propose de découvrir l'œuvre du Maître de Cabestany, artiste énigmatique du Moyen Age. Des carnets « Facile à Lire » et « Patrimoine en images » sont mis à disposition des publics spécifiques.

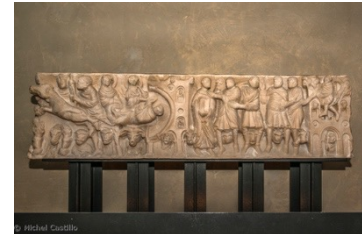
**Tarif spécial** pour les personnes en situation de handicap : 2€ / accompagnant : gratuit

**Handicaps** :   

**Contact** :

- Mme Muriel MARGAIL

- 04 68 08 15 31 / [contact@maitredecabestany.fr](mailto:contact@maitredecabestany.fr)





# Offices de Tourisme

## SPL Agence d'attractivité de Toulouse Métropole

**Adresse** : Office de Tourisme Toulouse  
Donjon du Capitole Square Charles de Gaulle - 31000 Toulouse

**Date et horaires** : mercredi 17 avril à 15h

**Descriptif** : A l'attention de tout public et de tout public en situation de handicap moteur et visuel : **visite guidée** « Toulouse dans tous les sens, visite inclusive ». Mettez tous vos sens en éveil ! La règle du jeu est simple et fait appel à vos sensations et émotions...

Durée : 1h30. Tarif normal : 13 €, tarif réduit : 11 €, tarif enfant : 7€. Achat des billets à l'avance sur [toulouse-tourisme.com](http://toulouse-tourisme.com), au 05 17 42 31 31 ou sur place à l'office de tourisme.

En savoir plus : [ICI](#)

**Handicaps** :



**Contact** :

- M. Fabrice HEDREVILLE
- 05 67 20 26 57 / [f.hedreville@toulouseatout.com](mailto:f.hedreville@toulouseatout.com)



## Office de Tourisme Aux Sources du Canal du Midi

**Adresse** : Place Philippe VI de Valois - 31250 Revel

**Site internet** : [www.auxsourcesducanaldumidi.com](http://www.auxsourcesducanaldumidi.com)

### Dates & Descriptif :

- 4 avril à 15h : **visite du bassin de Saint-Ferréol** (tout public et public en situation de handicap visuel)
- 18 avril à 15h : **visite de Saint-Félix Lauraguais** (tout public et public en situation de handicap mental)
- 25 avril à 15h : **visite de la cité de Sorèze** (tout public et public en situation de handicap mental)

Tarif : 5€ par personne, gratuité pour l'accompagnateur

En savoir plus : [ICI](#)

**Handicaps** :



**Contact** : M. Jérôme HORMIÈRE

05 34 66 67 68 / [guide@auxsourcesducanaldumidi.com](mailto:guide@auxsourcesducanaldumidi.com)



© revel\_patrice\_thebault



© st\_ferreol\_claude\_letuvee

## Office de Tourisme Intercommunal Cœur Coteaux Comminges

**Adresse** : Bureau d'Information Touristique de Montréjeau  
Hôtel de Lassus 6 rue du Barry – 31210 Montréjeau

### Dates & Descriptifs :

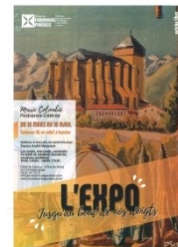
- Jusqu'au 18 avril : **exposition « Jusqu'au bout de nos doigts »** de Marie Colombié : tableaux en relief à toucher pour permettre aux personnes non voyantes de découvrir de leurs mains les perceptions de différents éléments (à l'Espace André Marquerie : les lundis, mercredis et vendredis de 9h30 à 12h30 et de 14h à 17h30 et du lundi au vendredi durant les vacances scolaires)

En savoir plus : [ICI](#)

**Handicaps** :    

### Contact :

- Mme Karin RODRIGUEZ
- 05 61 94 77 61 / [info@tourisme-stgaudens.com](mailto:info@tourisme-stgaudens.com)





## Office de Tourisme Cœur de Garonne

**Adresse :** Bureau d'Information Touristique de Cazères  
13 rue de la Case – 31220 Cazères-sur-Garonne

### Dates & Descriptif :

- 23 avril à 20h : **représentation théâtrale** à Cazères dans le cadre du 6<sup>ème</sup> printemps au théâtre (tout public et public en situation de handicap moteur)
- 24 avril à 11h et 26 avril à 15h : **visite sensorielle** de la case de Montserrat, de sa petite chapelle et du jardin (tout public et public en situation de handicap)

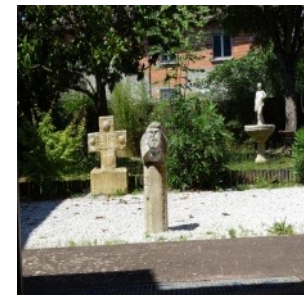
En savoir plus : [ICI](#)

**Handicaps :**



**Contact :**

- Mmes Delphine GARCIA et Françoise DE CHASTEIGNER
- 05 62 02 01 79 / [tourisme@cc-coeurdegaronne.fr](mailto:tourisme@cc-coeurdegaronne.fr)



## Office de Tourisme Intercommunal Archipel de Thau – Balaruc-les-Bains

**Adresse** : Rue Romaine - Pavillon Sévigné Square Bordes - 34540 Balaruc-les-Bains

**Site internet** : <https://www.balaruc-les-bains.com/>

**Dates et horaires** : 9 et 23 avril de 10h à 12h

### **Descriptif** : Visites accompagnées gratuites et accessibles

- 10h : pot de bienvenue à l'Office de Tourisme Intercommunal de Balaruc-les-Bains
- 10h30 : départ en direction de la promenade « Georges Brassens - Laurent Spinosi », d'une longueur de près de 2 km, en bordure d'Etang (magnifique panorama sur la lagune de Thau).
- 11h30 : retour en centre-ville vers le marché

**Handicaps** :    

### **Contact** :

- Mme Maguelonne BON
- 04 67 46 81 52 / [m.bon@archipel-thau.com](mailto:m.bon@archipel-thau.com)





## Office de Tourisme Montpellier Méditerranée Métropole

**Adresse** : 30, allée Jean de Lattre de Tassigny - 34000 Montpellier

**Site internet** : [www.montpellier-tourisme.fr](http://www.montpellier-tourisme.fr)

### Dates & Descriptif :

- 2 avril de 15h à 17h : **Visite Architectures contemporaines** le long du Lez
- 4 avril de 9h30 à 18h : **Journée portes ouvertes**
- 13 avril de 15h à 17h : **Visite Street art** - vue d'ensemble
- 17 avril de 10h à 12h : **Visite Architectures contemporaines** le long du Lez
- 20 avril de 15h à 17h : **Visite Street art** - vue d'ensemble
- 26 avril de 10h30 à 12h : **Visite Street art** - vue d'ensemble
- 29 avril de 15h à 17h : **Visite Architectures contemporaines** le long du Lez

**Handicaps** :    

### Contact :

- Mmes Tatiana RIGHT et Valérie PADUANO
- 04 67 60 60 60 / [contact@ot-montpellier.fr](mailto:contact@ot-montpellier.fr)



## Office de Tourisme Mauguio Carnon

**Adresse** : Centre administratif – rue du Levant – 34130 Mauguio

**Site internet** : [www.mauguiocarnontourisme.com](http://www.mauguiocarnontourisme.com)

**Dates et horaires** : à partir du 1<sup>er</sup> avril

**Descriptif** :

**Jeu concours** pour gagner une nuitée avec petit déjeuner à l'Hôtel Le Carnon.

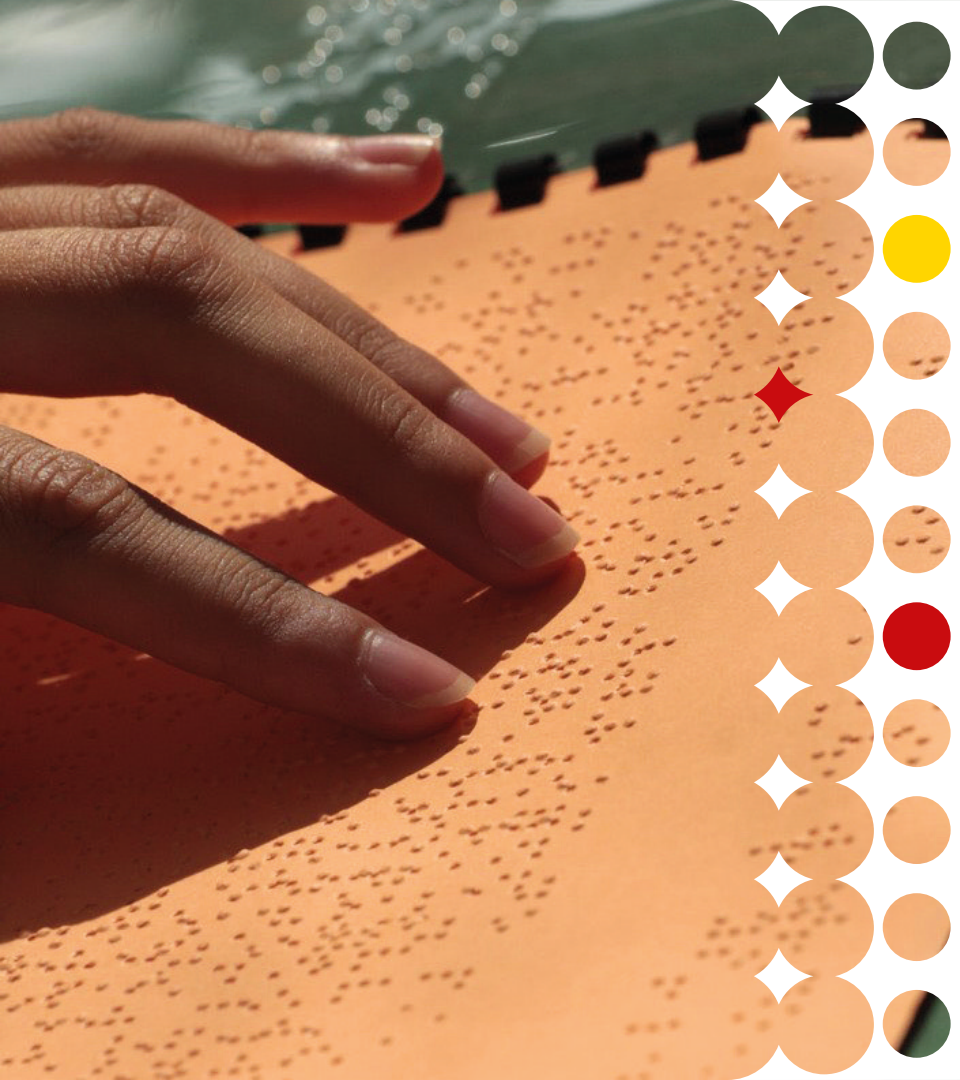
Tirage au sort le 30 avril

**Handicaps** :    

**Contact** :

- 04 67 50 51 15 / [officedetourisme@mauguio-carnon.com](mailto:officedetourisme@mauguio-carnon.com)





# Hôtellerie Restauration

## Val de l'Hort - Centre d'accueil de groupes

**Adresse :** 1050 chemin Bas - 30140 Anduze

**Site internet :** [www.valdelhort.com](http://www.valdelhort.com)

**Date :** 25 avril à partir de 14h

### Descriptifs :

- 14h : **portes-ouvertes**, visite de nos locaux et rencontre des équipes
  - 15h : **atelier d'arts créatifs** dédié aux personnes porteuses de handicap, par Isabelle Chevallier-Marchal, art-thérapeute certifiée et animatrice d'ateliers d'écriture
  - 16h : **goûter et tirage au sort** pour une offre exclusive !
- Places limitées, inscription obligatoire (par mail ou téléphone)

**Handicaps :**    

### Contact :

- Mme Céline DUBOST
- 04 66 61 61 06 / [contact@valdelhort.com](mailto:contact@valdelhort.com)



## Le Domaine de Codeval

**Adresse** : 105, chemin des Acacias - 31620 Fronton

**Dates** : tout le mois d'avril

### **Descriptif** :

Pour toute personne en situation de handicap :

- un **panier cadeau offert** avec savons faits au domaine
- une **remise de 10%** sur toute location d'une semaine en avril

**Handicaps** :



**Contact** :

- Mme Sylvie BOUNAUD
- 06 58 98 04 36 / [domainedecodeval@gmail.com](mailto:domainedecodeval@gmail.com)



© Sylvie Bounaud



© Monique Gibert

## Le Clos du Cèdre

**Adresse** : 205, rue Gaston Phoebus - 31330 Launac

**Site internet** : [www.leclosducedre-launac.com](http://www.leclosducedre-launac.com)

**Dates** : tout le mois d'avril

### **Descriptif** :

Pour toute location, **apéritif offert** à l'ensemble de la table (dîner aux chandelles) si présence d'une personne en situation de handicap (sur présentation d'une carte d'invalidité).

**Handicaps** :   

### **Contact** :

- M. et Mme Sophie MAURIN
- 07 61 61 43 73 / [closducedre31@gmail.com](mailto:closducedre31@gmail.com)



© Sophie Maurin



© Sophie Maurin

## Centre international de Séjour La Mounède

**Adresse** : 1, rue Claude Marie Perroud - 31100 Toulouse

**Site internet** : [www.lamounede.org](http://www.lamounede.org)

**Dates** : lundis 8, 15 et 22 et 29 avril

**Descriptif** : à l'attention de tout public et de tout public en situation de handicap. Journées portes ouvertes avec de 9h à 12h **visite de la structure** entièrement rénovée en 2020 et labellisé pour les 4 déficiences (sur réservation)

**Handicaps** :    

**Contact** :

- M. Florian PASSANTE
- 06 31 09 53 73 / [f.passante@pep31.org](mailto:f.passante@pep31.org)



© CISTLSLamounède-PEP31



© CISTLSLamounède-PEP31

## Gîte Le Roquefas

**Adresse** : 365 chemin de Roquefas - 46170 Castelnau-Montratier

**Site internet** : <https://bourdetd.wixsite.com/gite-roquefas>

**Date** : tout le mois d'avril

### **Descriptifs :**

**2 repas offerts** pour toute réservation d'une semaine contractualisée en avril, incluant au moins une personne en situation de handicap

**Handicaps** :



**Contact** :

- M. Daniel BOURDET
- 06 30 76 59 24 / [giteleroquefas@gmail.com](mailto:giteleroquefas@gmail.com)





## Les Bois de Prayssac

**Adresse** : 8, route Soeur Marguerite Meynen - 46220 Prayssac

**Site internet** : [www.village-vacances-lesboisdeprayssac.fr](http://www.village-vacances-lesboisdeprayssac.fr)

### Dates et descriptifs :

- tout au long du mois d'avril : **une visite offerte** chez un vigneron pour toute réservation d'une semaine contractualisée en avril par une personne à mobilité réduite de 7 nuits minimum dans un chalet adapté
- 25 avril de 9h à 12h et 14h à 17h et 27 avril de 9h à 12h : **portes ouvertes**

**Handicaps** :



**Contact** :

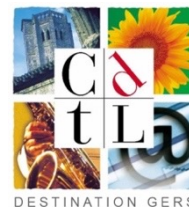
- Mme Virginie PEDUZZI
- 05 65 35 65 22 / [villagevacancesdeprayssac@gmail.com](mailto:villagevacancesdeprayssac@gmail.com)



# En partenariat avec :



■ RÉPUBLIQUE FRANÇAISE



OFFICE DE TOURISME  
INTERCOMMUNAL  
*Cœur de Garonne*



Agence  
d'Attractivité

OFFICE DE TOURISME  
CONVENTION BUREAU  
INVEST IN TOULOUSE  
BUREAU DES TOURNAGES

Toulouse



Montréjeau  
Boulogne-sur-Gesse  
Saint-Gaudens  
L'Isle-en-Dodon  
Aurignac



Aux sources du Canal du Midi





MERCI DE VOTRE ATTENTION