



BAROMÈTRE DE CONJONCTURE TOURISTIQUE 2022-2025

Janvier à août 2025

septembre 2025

PYRÉNÉES MÉDITERRANÉE

Agence de Développement Touristique des Pyrénées-Orientales
Baromètre de conjoncture touristique 2022-2025
Données sources : Flux Vision Tourisme
Exploitation : Eric Maurence Consultants
Septembre 2025

Sommaire



Vous pouvez accéder à une page en cliquant sur son intitulé.

Pour revenir au sommaire utilisez le renvoi présent sur toutes les pages en haut à droite



Sommaire

Pages

4	1. Le dispositif d'observation
6	2. Au cours de ces derniers mois, de nombreux faits constatés
9	3. Les volumes de fréquentation mensuelle (tableaux)
10	Pyrénées-Orientales : nuitées touristiques
11	Pyrénées-Orientales : excursionnistes
12	Côte Catalane : nuitées touristiques
13	Côte Catalane : excursionnistes
14	Pyrénées Catalanes : nuitées touristiques
15	Pyrénées Catalanes : excursionnistes
16	Zone de Perpignan : nuitées touristiques
17	Zone de Perpignan : excursionnistes
18	Albères-Vallespir : nuitées touristiques
19	Albères-Vallespir : excursionnistes
20	Vallée de l'Agly-Fenouillèdes : nuitées touristiques
21	Vallée de l'Agly-Fenouillèdes : excursionnistes
22	Roussillon-Aspres-Conflent : nuitées touristiques
23	Roussillon-Aspres-Conflent : excursionnistes
25	4. Les courbes de fréquentation journalières
26	Les nuitées touristiques françaises
27	Les nuitées touristiques étrangères
28	Les excursionnistes français
29	Les excursionnistes étrangers

Pages

31	5. Les courbes de fréquentation journalières. Valeurs lissées
32	Les nuitées touristiques françaises
33	Les nuitées touristiques étrangères
34	Les excursionnistes français
35	Les excursionnistes étrangers
37	6. Les courbes de fréquentation par espace géographique
38	Pyrénées-Orientales : évolutions journalières
39	Pyrénées-Orientales : valeurs lissées
40	Côte Catalane : évolutions journalières
41	Côte Catalane : valeurs lissées
42	Pyrénées Catalanes : évolutions journalières
43	Pyrénées Catalanes : valeurs lissées
44	Zone de Perpignan : évolutions journalières
45	Zone de Perpignan : valeurs lissées
46	Albères-Vallespir : évolutions journalières
47	Albères-Vallespir : valeurs lissées
48	Vallée de l'Agly-Fenouillèdes : évolutions journalières
49	Vallée de l'Agly-Fenouillèdes : valeurs lissées
50	Roussillon-Aspres-Conflent : évolutions journalières
51	Roussillon-Aspres-Conflent : valeurs lissées
52	7. Ces tendances lourdes vont s'inscrire dans le temps

1

Le dispositif d'observation

L'observation de la fréquentation touristique réalisée par l'ADT s'appuie sur de multiples sources de données : BET François Marchand (analyse des flux), INSEE (hébergements labellisés), Kantar (enquête nationale), informations collectées auprès des acteurs touristiques locaux (professionnels, remontées mécaniques, musées et sites de visite...).

Depuis 2014 le service observatoire de l'ADT prend également en compte les données issues du dispositif **Flux Vision Tourisme** développé par l'opérateur de téléphonie mobile Orange¹. A la différence des autres informations quantitatives utilisées, les données Flux Vision sont fournies en continu tout au long de l'année et autorisent donc la production périodique de résultats. Avec l'appui du bureau d'études Éric Maurence Consultants, les tendances ressortant de l'exploitation de ces données sont ainsi communiquées tous les deux mois à partir de deux séries de documents complémentaires actualisés et accessibles sur [le site Pro de l'ADT](#) : les bulletins bimestriels de fréquentation et le présent baromètre de conjoncture.

Les volumes de fréquentation et tendances d'évolution présentés ci-après ne résultent donc pas de l'analyse combinée et définitive de l'ensemble des données traitées par l'ADT mais des seules données issues du dispositif Flux Vision Tourisme.

1 Les bulletins bimestriels de fréquentation (7 bulletins tous les 2 mois, 42 documents par an).

Centrés sur un périmètre géographique (le département dans son ensemble ou l'une de ses six zones touristiques) ils proposent de multiples données sur la fréquentation touristique et excursionniste. Ces données portent notamment sur :

- ✓ les nuitées touristiques (1/3 commercial, 2/3 non commercial²)
- ✓ la fréquentation des excursionnistes (visiteurs présents à la journée)
- ✓ la fréquentation touristique intra-départementale (générée par les habitants)
- ✓ la provenance des visiteurs (français et étrangers)
- ✓ la mobilité entre les zones touristiques du département



2 Le baromètre de conjoncture (1 baromètre tous les 2 mois, 6 documents par an)

En complément des bulletins bimestriels, le baromètre de conjoncture, présente les données mensuelles disponibles depuis **janvier 2020**. Il permet une **comparaison** des volumes mensuels et annuels de fréquentation sur plusieurs années.

(1) Ce dispositif permet de convertir les données captées par le réseau mobile Orange en données statistiques anonymisées permettant d'estimer et d'étudier la fréquentation des territoires et le déplacement des populations. Il a été développé par Orange en partenariat avec le réseau national des Agences de Développement Touristique et conformément aux dispositions de la CNIL et du Règlement Général sur la Protection des Données.

(2) Estimations ADT66

1. Le dispositif d'observation (suite)

2 Le baromètre de conjoncture (suite)

Comme les bulletins bimestriels, le baromètre porte sur les fréquentations **touristiques** (avec nuitées) et **excursionnistes** (à la journée). Il distingue les fréquentations françaises et étrangères.

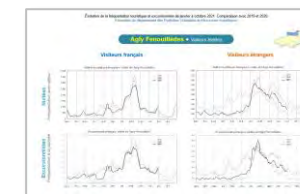
L'objectif étant de rendre compte au plus près du phénomène touristique, le baromètre se polarise sur la fréquentation des visiteurs venant de manière **non récurrente** depuis **l'extérieur du département**. Sont ainsi présentées les données relatives aux visiteurs extra-départementaux appartenant à deux catégories d'individus (segmentation Flux Vision) :

- les touristes (hors "habituellement présents")
- les excursionnistes (hors "excursionnistes récurrents")⁽¹⁾.



Afin de faciliter le repérage des tendances, **des courbes de fréquentation lissées** figurent (pages 29 à 32) en plus des courbes reprenant les valeurs journalières (pages 24 à 27).

Les huit courbes de fréquentation brutes et lissées **propres à chaque espace géographique** sont présentées dans des pages spécifiques (pages 34 à 47). Ces courbes sont reprises dans les bulletins bimestriels par zone.



Dans ces bulletins sont également rappelées les valeurs mentionnées dans le présent baromètre afin de faciliter le lien entre les deux documents.

(1) [pour la définition de ces catégories voir la note d'interprétation des bulletins bimestriels](#)

A noter :

Dans un grand nombre de départements dont les Pyrénées-Orientales il a été constaté que les estimations produites par le dispositif Flux Vision Tourisme aboutissaient à **un nombre surestimé de visiteurs étrangers**.

Cette surestimation est plus ou moins importante selon les territoires. Elle semble plus importante dans les zones frontalières comme l'est notre département. Une autre explication avancée réside dans la prise en compte des chauffeurs routiers qui transitent par les territoires, phénomène également important dans notre département.

Nous vous invitons donc à considérer avec prudence les chiffres relatifs à la fréquentation étrangère ainsi que ceux portant sur la fréquentation globale qui incluent les visiteurs étrangers.

Les commentaires produits par l'ADT dans les pages qui suivent portent ainsi principalement sur la clientèle française.

2. Au cours des derniers mois, de nombreux faits constatés (suite)

Par rapport à 2024, sur ces deux derniers mois, le système Flux Vision Orange met en évidence:

- ▶ Une baisse des nuitées touristiques françaises à l'échelle du département (- 4%)
- ▶ Une stabilité du nombre de visiteurs à la journée (excursionnistes)
- ▶ Sur notre côte catalane, une baisse des nuitées touristiques françaises (- 3%)
- ▶ Au niveau de notre espace urbain, Perpignan, on constate une stabilité des nuitées touristiques françaises
- ▶ Au niveau de notre espace campagne et de ces trois infra-territoires (Vallée de l'Agly-Fenouillèdes, Roussillon-Aspres-Conflent, Albères-Vallespir), nous constatons des différences. Un secteur Albères Vallespir en baisse, un secteur Agly-Fenouillèdes en forte baisse, un secteur Roussillon-Aspres-Conflent en hausse par rapport aux deux autres secteurs.
- ▶ Enfin, au niveau des Pyrénées-Catalanes, une augmentation des nuitées touristiques françaises ainsi qu'une franche augmentation des nuitées touristiques étrangères (catalans du sud).

2. Au cours des derniers mois, de nombreux faits constatés (fin)

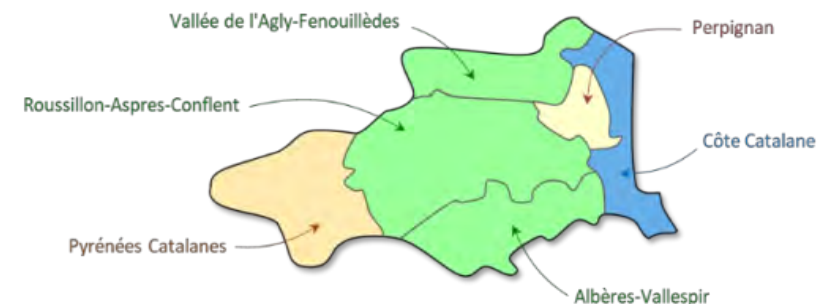
En conclusion, sur les 8 premiers mois de l'année 2025, par rapport à 2024, le dispositif Flux Vision Orange met en évidence :

- ▶ Une baisse des nuitées touristiques françaises (- 4%)
- ▶ Une hausse des nuitées touristiques étrangères cet hiver (Catalans du sud en plus grand nombre), une baisse des nuitées touristiques étrangères cet été (baisse des Britanniques, des Hollandais et des Allemands)
- ▶ Un nombre d'excursionnistes équivalent à l'an passé
- ▶ Des nuitées touristiques françaises en retrait sur la côte catalane (- 3%)
- ▶ Des nuitées touristiques françaises équivalentes à l'an passé sur les Pyrénées-Catalanes
- ▶ Sur notre espace urbain, Perpignan, un nombre de nuitées touristiques en légère hausse
- ▶ Sur nos espaces campagnes, une fréquentation stable ou en retrait par rapport à l'an passé
- ▶ Ce que ne montrent pas ces graphes, c'est l'importance du tourisme intra-départemental. Pour cela, nous vous invitons à vous tourner vers nos bulletins bimestriels. Il se situe à plus de 25% des nuitées touristiques. L'ultra-proximité est bien réelle. Elle se développera encore. C'est une tendance de fond. La recherche du dépaysement sans les kilomètres. Nos quatre dimensions sont la singularité de notre destination.

3 | Les volumes de fréquentation mensuelle

- ➔ Fréquentations touristiques et excursionnistes
- ➔ Fréquentations françaises et étrangères
- ➔ Comparaisons 2022 / 2023 / 2024 / 2025
- ➔ Volumes pendant et hors confinement

Par zone géographique



Ensemble du département

1) Pyrénées-Orientales : nuitées touristiques

Strate : "touristes" (hors "habituellement présents") provenant de l'extérieur du département



Département

Pyrénées-Orientales		Nuitées touristiques françaises						Nuitées touristiques étrangères						Total nuitées touristiques					
Années	jours	2022	2023	2024	2025	25/23	25/24	2022	2023	2024	2025	25/23	25/24	2022	2023	2024	2025	25/23	25/24
Total 12 mois		22 945 040	22 337 100	22 540 440	-			11 413 720	11 849 300	11 679 590	-			34 358 760	34 186 400	34 220 030	-		
Sous-total (8 mois)		18 063 760	17 515 110	17 720 940	17 065 070	-3%	-4%	8 216 980	8 546 430	8 437 660	8 459 700	-1%	+0%	26 280 740	26 061 540	26 158 600	25 524 770	-2%	-2%
Janvier	31	612 860	607 150	723 740	706 630	+16%	-2%	503 120	572 520	564 760	646 460	+13%	+14%	1 115 980	1 179 670	1 288 500	1 353 090	+15%	+5%
Février	28/9	1 047 570	995 810	972 690	990 360	-1%	+2%	432 650	469 050	480 890	528 620	+13%	+10%	1 480 220	1 464 860	1 453 580	1 518 980	+4%	+4%
Mars	31	777 460	738 810	892 990	724 940	-2%	-19%	504 990	515 500	623 370	527 710	+2%	-15%	1 282 450	1 254 310	1 516 360	1 252 650	-0%	-17%
Avril	30	1 310 880	1 460 370	1 440 040	1 472 400	+1%	+2%	752 100	832 480	636 970	855 950	+3%	+34%	2 062 980	2 292 850	2 077 010	2 328 350	+2%	+12%
Mai	31	1 631 900	1 599 220	1 718 450	1 526 610	-5%	-11%	735 620	870 200	911 720	786 820	-10%	-14%	2 367 520	2 469 420	2 630 170	2 313 430	-6%	-12%
Juin	30	1 899 230	1 782 250	1 770 090	1 842 080	+3%	+4%	1 163 830	1 140 770	1 131 610	1 239 600	+9%	+10%	3 063 060	2 923 020	2 901 700	3 081 680	+5%	+6%
Juillet	31	4 663 390	4 474 730	4 266 320	4 088 860	-9%	-4%	2 043 170	1 938 060	2 022 180	1 921 480	-1%	-5%	6 706 560	6 412 790	6 288 500	6 010 340	-6%	-4%
Août	31	6 120 470	5 856 770	5 936 620	5 713 190	-2%	-4%	2 081 500	2 207 850	2 066 160	1 953 060	-12%	-5%	8 201 970	8 064 620	8 002 780	7 666 250	-5%	-4%
Septembre	30	2 059 920	1 989 280	1 910 050	-			1 162 520	1 240 030	1 180 840	-			3 222 440	3 229 310	3 090 890	-		
Octobre	31	1 092 210	1 130 260	1 160 050	-			764 610	730 990	706 860	-			1 856 820	1 861 250	1 866 910	-		
Novembre	30	668 510	613 240	639 360	-			463 180	471 310	514 530	-			1 131 690	1 084 550	1 153 890	-		
Décembre	31	1 060 640	1 089 210	1 110 040	-			806 430	860 540	839 700	-			1 867 070	1 949 750	1 949 740	-		
Janvier-mars	75	2 437 890	2 341 770	2 589 420	2 421 930	+3%	-6%	1 440 750	1 557 070	1 669 010	1 702 780	+9%	+2%	3 878 640	3 898 840	4 258 430	4 124 710	+6%	-3%
Avril-juin	56	4 842 010	4 841 850	4 928 580	4 841 090	-0%	-2%	2 651 540	2 843 450	2 680 300	2 882 370	+1%	+8%	7 493 550	7 685 300	7 608 880	7 723 460	+0%	+2%
Juillet-août	72	10 783 860	10 331 500	10 202 940	9 802 050	-5%	-4%	4 124 680	4 145 910	4 088 340	3 874 540	-7%	-5%	14 908 540	14 477 410	14 291 280	13 676 590	-6%	-4%
Septembre-octobre	46	3 152 130	3 119 540	3 070 100	-			1 927 130	1 971 020	1 887 700	-			5 079 260	5 090 560	4 957 800	-		
Novembre-décembre	16	1 729 150	1 702 450	1 749 390	-			1 269 610	1 331 850	1 354 230	-			2 998 760	3 034 300	3 103 620	-		

Données relatives aux étrangers à considérer avec précaution

Ensemble du département

2) Pyrénées-Orientales : excursionnistes (journées de présence)

Strate : "excursionnistes" (hors "excursionnistes récurrents") provenant de l'extérieur du département



Département

Pyrénées-Orientales		Excursionnistes français						Excursionnistes étrangers						Total excursionnistes					
Années	jours	2022	2023	2024	2025	25/23	25/24	2022	2023	2024	2025	25/23	25/24	2022	2023	2024	2025	25/23	25/24
Total 12 mois		9 478 740	8 639 260	8 948 090	-			9 809 490	9 549 860	9 107 810	-			19 288 230	18 189 120	18 055 900	-		
Sous-total (8 mois)		6 917 250	6 156 170	6 348 350	6 350 760	+3%	+0%	6 888 530	6 424 480	6 364 820	6 766 950	+5%	+6%	13 805 780	12 580 650	12 713 170	13 117 710	+4%	+3%
Janvier	31	421 000	409 820	426 630	454 580	+11%	+7%	644 010	574 420	660 690	755 030	+31%	+14%	1 065 010	984 240	1 087 320	1 209 610	+23%	+11%
Février	28/9	613 000	539 110	539 630	562 200	+4%	+4%	529 330	558 760	520 890	637 930	+14%	+22%	1 142 330	1 097 870	1 060 520	1 200 130	+9%	+13%
Mars	31	518 360	494 820	571 020	521 920	+5%	-9%	535 840	567 410	614 160	620 140	+9%	+1%	1 054 200	1 062 230	1 185 180	1 142 060	+8%	-4%
Avril	30	702 190	768 290	800 060	775 740	+1%	-3%	686 710	780 460	500 530	778 720	-0%	+56%	1 388 900	1 548 750	1 300 590	1 554 460	+0%	+20%
Mai	31	914 740	919 800	883 610	848 040	-8%	-4%	671 890	722 350	711 490	717 630	-1%	+1%	1 586 630	1 642 150	1 595 100	1 565 670	-5%	-2%
Juin	30	817 830	655 840	727 810	768 350	+17%	+6%	879 030	711 010	807 410	843 610	+19%	+4%	1 696 860	1 366 850	1 535 220	1 611 960	+18%	+5%
Juillet	31	1 208 400	1 029 830	1 003 310	1 009 510	-2%	+1%	1 224 740	1 085 210	1 142 130	1 063 970	-2%	-7%	2 433 140	2 115 040	2 145 440	2 073 480	-2%	-3%
Août	31	1 721 730	1 338 660	1 396 280	1 410 420	+5%	+1%	1 716 980	1 424 860	1 407 520	1 349 920	-5%	-4%	3 438 710	2 763 520	2 803 800	2 760 340	-0%	-2%
Septembre	30	850 000	752 460	769 830	-			927 420	889 920	851 110	-			1 777 420	1 642 380	1 620 940	-		
Octobre	31	656 910	662 280	702 360	-			659 570	708 810	613 290	-			1 316 480	1 371 090	1 315 650	-		
Novembre	30	485 780	468 900	526 070	-			415 730	464 490	489 940	-			901 510	933 390	1 016 010	-		
Décembre	31	568 800	599 450	601 480	-			918 240	1 062 160	788 650	-			1 487 040	1 661 610	1 390 130	-		
Janvier-mars	75	1 552 350	1 443 750	1 537 280	1 538 690	+7%	+0%	1 709 170	1 700 600	1 795 740	2 013 100	+18%	+12%	3 261 520	3 144 350	3 333 020	3 551 790	+13%	+7%
Avril-juin	56	2 434 760	2 343 930	2 411 470	2 392 120	+2%	-1%	2 237 630	2 213 820	2 019 440	2 339 960	+6%	+16%	4 672 390	4 557 750	4 430 910	4 732 080	+4%	+7%
Juillet-août	172	2 930 130	2 368 490	2 399 590	2 419 930	+2%	+1%	2 941 720	2 510 070	2 549 650	2 413 890	-4%	-5%	5 871 850	4 878 560	4 949 240	4 833 820	-1%	-2%
Septembre-octobre	46	1 506 900	1 414 740	1 472 200	-			1 586 990	1 598 730	1 464 400	-			3 093 890	3 013 470	2 936 600	-		
Novembre-décembre	16	1 054 580	1 068 350	1 127 550	-			1 333 970	1 526 650	1 278 590	-			2 388 550	2 595 000	2 406 140	-		

Données relatives aux étrangers à considérer avec précaution

Zones touristiques

1) Côte Catalane : nuitées touristiques

Strate : "touristes" (hors "habituellement présents") provenant de l'extérieur du département



Espace LITTORAL

Côte Catalane		Nuitées touristiques françaises						Nuitées touristiques étrangères						Total nuitées touristiques					
Années	jours	2022	2023	2024	2025	25/23	25/24	2022	2023	2024	2025	25/23	25/24	2022	2023	2024	2025	25/23	25/24
Total 12 mois		14 201 320	13 741 680	13 788 090	-			4 743 130	4 849 460	4 734 270	-			18 944 450	18 591 140	18 522 360	-		
Sous-total (8 mois)		11 604 150	11 192 780	11 246 410	10 929 260	-2%	-3%	3 640 650	3 719 050	3 651 320	3 475 170	-7%	-5%	15 244 800	14 911 830	14 897 730	14 404 430	-3%	-3%
Janvier	31	188 470	207 320	247 310	254 960	+23%	+3%	70 730	96 600	96 500	98 300	+2%	+2%	259 200	303 920	343 810	353 260	+16%	+3%
Février	28/9	281 980	270 000	275 120	274 940	+2%	-0%	65 000	71 670	82 360	84 230	+18%	+2%	346 980	341 670	357 480	359 170	+5%	+0%
Mars	31	283 140	287 170	378 600	294 460	+3%	-22%	97 570	103 290	140 730	102 600	-1%	-27%	380 710	390 460	519 330	397 060	+2%	-24%
Avril	30	775 440	893 830	877 650	901 490	+1%	+3%	229 590	289 610	194 410	290 560	+0%	+49%	1 005 030	1 183 440	1 072 060	1 192 050	+1%	+11%
Mai	31	1 041 560	998 290	1 067 430	950 840	-5%	-11%	268 300	374 130	401 810	316 780	-15%	-21%	1 309 860	1 372 420	1 469 240	1 267 620	-8%	-14%
Juin	30	1 290 060	1 196 860	1 178 710	1 233 600	+3%	+5%	626 510	605 730	558 650	661 430	+9%	+18%	1 916 570	1 802 590	1 737 360	1 895 030	+5%	+9%
Juillet	31	3 360 930	3 212 780	3 058 740	2 962 700	-8%	-3%	1 186 740	1 082 940	1 167 690	1 078 840	-0%	-8%	4 547 670	4 295 720	4 226 430	4 041 540	-6%	-4%
Août	31	4 382 570	4 126 530	4 162 850	4 056 270	-2%	-3%	1 096 210	1 095 080	1 009 170	842 430	-23%	-17%	5 478 780	5 221 610	5 172 020	4 898 700	-6%	-5%
Septembre	30	1 378 690	1 305 880	1 257 330	-			602 070	603 320	598 910	-			1 980 760	1 909 200	1 856 240	-		
Octobre	31	542 410	556 480	574 420	-			232 820	239 700	224 290	-			775 230	796 180	798 710	-		
Novembre	30	293 160	264 270	270 950	-			105 430	100 550	102 010	-			398 590	364 820	372 960	-		
Décembre	31	382 910	422 270	438 980	-			162 160	186 840	157 740	-			545 070	609 110	596 720	-		
Janvier-mars	75	753 590	764 500	901 020	824 360	+8%	-9%	233 300	271 570	319 600	285 130	+5%	-11%	986 890	1 036 070	1 220 620	1 109 490	+7%	-9%
Avril-juin	56	3 107 060	3 088 980	3 123 790	3 085 930	-0%	-1%	1 124 390	1 269 460	1 154 870	1 268 770	-0%	+10%	4 231 450	4 358 440	4 278 660	4 354 700	-0%	+2%
Juillet-août	172	7 743 490	7 339 310	7 221 590	7 018 970	-4%	-3%	2 282 950	2 178 020	2 176 860	1 921 270	-12%	-12%	10 026 440	9 517 330	9 398 450	8 940 240	-6%	-5%
Septembre-octobre	46	1 921 090	1 862 360	1 831 750	-			834 890	843 020	823 200	-			2 755 980	2 705 380	2 654 950	-		
Novembre-décembre	16	676 070	686 540	709 930	-			267 590	287 390	259 750	-			943 660	973 930	969 680	-		

Données relatives aux étrangers à considérer avec précaution

Zones touristiques

1) Côte Catalane : excursionnistes (journées de présence)

Strate : "excursionnistes" (hors "excursionnistes récurrents") provenant de l'extérieur du département



Espace LITTORAL

Côte Catalane		Excursionnistes français						Excursionnistes étrangers						Total excursionnistes					
Années	jours	2022	2023	2024	2025	25/23	25/24	2022	2023	2024	2025	25/23	25/24	2022	2023	2024	2025	25/23	25/24
Total 12 mois		6 084 670	5 392 500	5 674 840	-			3 480 850	3 013 400	2 882 510	-			9 565 520	8 405 900	8 557 350	-		
Sous-total (8 mois)		4 587 390	3 890 180	4 077 500	3 921 200	+1%	-4%	2 425 700	1 972 990	2 004 870	1 960 260	-1%	-2%	7 013 090	5 863 170	6 082 370	5 881 460	+0%	-3%
Janvier	31	202 440	191 960	232 160	230 200	+20%	-1%	105 560	133 050	130 550	147 490	+11%	+13%	308 000	325 010	362 710	377 690	+16%	+4%
Février	28/9	283 290	229 480	256 370	250 550	+9%	-2%	98 770	86 950	105 640	114 780	+32%	+9%	382 060	316 430	362 010	365 330	+15%	+1%
Mars	31	279 150	262 270	306 650	262 100	-0%	-15%	155 020	141 690	147 520	127 930	-10%	-13%	434 170	403 960	454 170	390 030	-3%	-14%
Avril	30	448 680	504 940	501 940	470 550	-7%	-6%	228 590	269 150	173 560	250 580	-7%	+44%	677 270	774 090	675 500	721 130	-7%	+7%
Mai	31	626 260	567 860	538 300	519 030	-9%	-4%	285 280	272 170	264 970	241 370	-11%	-9%	911 540	840 030	803 270	760 400	-9%	-5%
Juin	30	574 590	430 290	464 280	500 380	+16%	+8%	371 160	250 740	293 080	300 100	+20%	+2%	945 750	681 030	757 360	800 480	+18%	+6%
Juillet	31	916 400	751 620	752 590	711 140	-5%	-6%	541 260	383 730	429 920	391 890	+2%	-9%	1 457 660	1 135 350	1 182 510	1 103 030	-3%	-7%
Août	31	1 256 580	951 760	1 025 210	977 250	+3%	-5%	640 060	435 510	459 630	386 120	-11%	-16%	1 896 640	1 387 270	1 484 840	1 363 370	-2%	-8%
Septembre	30	583 250	473 830	497 010	-			369 970	299 320	312 710	-			953 220	773 150	809 720	-		
Octobre	31	347 930	378 830	427 420	-			193 150	200 830	205 910	-			541 080	579 660	633 330	-		
Novembre	30	250 210	261 860	285 100	-			121 630	130 080	130 860	-			371 840	391 940	415 960	-		
Décembre	31	315 890	387 800	387 810	-			370 400	410 180	228 160	-			686 290	797 980	615 970	-		
Janvier-mars	75	764 870	683 710	795 180	742 860	+9%	-7%	359 350	361 690	383 710	390 200	+8%	+2%	1 124 220	1 045 400	1 178 890	1 133 060	+8%	-4%
Avril-juin	56	1 649 530	1 503 090	1 504 510	1 489 960	-1%	-1%	885 030	792 070	731 600	792 050	-0%	+8%	2 534 560	2 295 160	2 236 110	2 282 010	-1%	+2%
Juillet-août	172	2 172 980	1 703 370	1 777 800	1 688 390	-1%	-5%	1 181 320	819 230	889 550	778 000	-5%	-13%	3 354 300	2 522 600	2 667 350	2 466 390	-2%	-8%
Septembre-octobre	46	931 180	852 670	924 430	-			563 120	500 150	518 620	-			1 494 300	1 352 820	1 443 050	-		
Novembre-décembre	16	566 100	649 660	672 900	-			492 030	540 270	359 020	-			1 058 130	1 189 930	1 031 920	-		

Données relatives aux étrangers à considérer avec précaution

Zones touristiques

2) Pyrénées Catalanes : nuitées touristiques

Strate : "touristes" (hors "habituellement présents") provenant de l'extérieur du département



Espace MONTAGNE

Pyrénées Catalanes		Nuitées touristiques françaises						Nuitées touristiques étrangères						Total nuitées touristiques					
Années	jours	2022	2023	2024	2025	25/23	25/24	2022	2023	2024	2025	25/23	25/24	2022	2023	2024	2025	25/23	25/24
Total 12 mois		2 557 520	2 480 620	2 436 530	-			1 654 420	1 757 790	1 720 110	-			4 211 940	4 238 410	4 156 640	-		
Sous-total (8 mois)		1 987 620	1 954 230	1 913 990	1 896 280	-3%	-1%	1 146 700	1 245 850	1 210 590	1 508 600	+21%	+25%	3 134 320	3 200 080	3 124 580	3 404 880	+6%	+9%
Janvier	31	227 680	209 340	257 450	235 110	+12%	-9%	181 750	175 380	157 980	209 330	+19%	+33%	409 430	384 720	415 430	444 440	+16%	+7%
Février	28/9	497 570	477 020	441 870	454 800	-5%	+3%	135 570	142 200	120 810	161 230	+13%	+33%	633 140	619 220	562 680	616 030	-1%	+9%
Mars	31	226 490	206 030	201 890	175 930	-15%	-13%	95 470	105 470	142 130	140 370	+33%	-1%	321 960	311 500	344 020	316 300	+2%	-8%
Avril	30	81 770	87 910	73 000	81 440	-7%	+12%	135 030	139 610	70 250	162 630	+16%	+132%	216 800	227 520	143 250	244 070	+7%	+70%
Mai	31	96 500	94 360	104 030	95 800	+2%	-8%	64 710	71 690	82 970	89 070	+24%	+7%	161 210	166 050	187 000	184 870	+11%	-1%
Juin	30	122 870	112 270	116 250	117 390	+5%	+1%	97 360	106 400	122 880	130 590	+23%	+6%	220 230	218 670	239 130	247 980	+13%	+4%
Juillet	31	306 160	312 060	283 520	289 420	-7%	+2%	149 110	152 160	164 070	185 910	+22%	+13%	455 270	464 220	447 590	475 330	+2%	+6%
Août	31	428 580	455 240	435 980	446 390	-2%	+2%	287 700	352 940	349 500	429 470	+22%	+23%	716 280	808 180	785 480	875 860	+8%	+12%
Septembre	30	127 800	124 360	108 090	-			87 490	120 440	94 720	-			215 290	244 800	202 810	-		
Octobre	31	99 990	100 510	93 150	-			128 770	97 440	90 440	-			228 760	197 950	183 590	-		
Novembre	30	64 440	57 930	66 480	-			66 050	59 400	83 020	-			130 490	117 330	149 500	-		
Décembre	31	277 670	243 590	254 820	-			225 410	234 660	241 340	-			503 080	478 250	496 160	-		
Janvier-mars	75	951 740	892 390	901 200	865 840	-3%	-4%	412 800	423 040	420 920	510 930	+21%	+21%	1 364 540	1 315 430	1 322 120	1 376 770	+5%	+4%
Avril-juin	56	301 140	294 540	293 280	294 640	+0%	+0%	297 110	317 700	276 100	382 280	+20%	+38%	598 250	612 240	569 380	676 920	+11%	+19%
Juillet-août	172	734 740	767 310	719 500	735 810	-4%	+2%	436 800	505 100	513 570	615 370	+22%	+20%	1 171 540	1 272 410	1 233 070	1 351 180	+6%	+10%
Septembre-octobre	46	227 790	224 880	201 240	-			216 260	217 880	185 150	-			444 050	442 760	386 390	-		
Novembre-décembre	16	342 110	301 520	321 300	-			291 460	294 060	324 370	-			633 570	595 580	645 670	-		

Données relatives aux étrangers à considérer avec précaution

Zones touristiques

2) Pyrénées Catalanes : excursionnistes (journées de présence)

Strate : "excursionnistes" (hors "excursionnistes récurrents") provenant de l'extérieur du département



Espace MONTAGNE

Pyrénées Catalanes		Excursionnistes français						Excursionnistes étrangers						Total excursionnistes					
Années	jours	2022	2023	2024	2025	25/23	25/24	2022	2023	2024	2025	25/23	25/24	2022	2023	2024	2025	25/23	25/24
Total 12 mois		2 348 860	2 182 150	2 099 560	-			2 831 450	2 861 430	2 655 940	-			5 180 310	5 043 580	4 755 500	-		
Sous-total (8 mois)		1 701 030	1 571 240	1 509 060	1 420 950	-10%	-6%	2 022 680	1 980 830	1 874 120	2 185 410	+10%	+17%	3 723 710	3 552 070	3 383 180	3 606 360	+2%	+7%
Janvier	31	144 360	119 240	121 740	120 520	+1%	-1%	370 650	243 560	318 050	350 540	+44%	+10%	515 010	362 800	439 790	471 060	+30%	+7%
Février	28/9	255 720	226 050	202 170	207 830	-8%	+3%	265 900	299 500	229 450	306 180	+2%	+33%	521 620	525 550	431 620	514 010	-2%	+19%
Mars	31	158 930	147 950	149 220	126 070	-15%	-16%	168 740	204 000	227 740	245 070	+20%	+8%	327 670	351 950	376 960	371 140	+5%	-2%
Avril	30	129 890	150 430	131 630	127 750	-15%	-3%	178 730	195 210	89 460	184 230	-6%	+106%	308 620	345 640	221 090	311 980	-10%	+41%
Mai	31	178 130	172 610	169 450	154 650	-10%	-9%	112 100	115 850	135 870	147 910	+28%	+9%	290 230	288 460	305 320	302 560	+5%	-1%
Juin	30	179 650	150 520	163 590	151 270	+0%	-8%	198 400	169 980	195 180	216 620	+27%	+11%	378 050	320 500	358 770	367 890	+15%	+3%
Juillet	31	277 800	250 690	226 330	213 520	-15%	-6%	262 990	272 580	251 970	256 180	-6%	+2%	540 790	523 270	478 300	469 700	-10%	-2%
Août	31	376 550	353 750	344 930	319 340	-10%	-7%	465 170	480 150	426 400	478 680	-0%	+12%	841 720	833 900	771 330	798 020	-4%	+3%
Septembre	30	201 240	191 380	170 400	-			240 500	235 000	200 670	-			441 740	426 380	371 070	-		
Octobre	31	170 560	170 620	160 640	-			195 220	188 080	136 090	-			365 780	358 700	296 730	-		
Novembre	30	109 060	101 560	123 650	-			96 560	112 640	138 530	-			205 620	214 200	262 180	-		
Décembre	31	166 970	147 350	135 810	-			276 490	344 880	306 530	-			443 460	492 230	442 340	-		
Janvier-mars	75	559 020	493 240	473 130	454 420	-8%	-4%	805 290	747 050	775 240	901 800	+21%	+16%	1 364 310	1 240 290	1 248 370	1 356 220	+9%	+9%
Avril-juin	56	487 670	473 560	464 670	433 670	-8%	-7%	489 230	481 040	420 510	548 750	+14%	+30%	976 900	954 600	885 180	982 420	+3%	+11%
Juillet-août	172	654 350	604 440	571 260	532 860	-12%	-7%	728 160	752 730	678 370	734 860	-2%	+8%	1 382 510	1 357 170	1 249 630	1 267 720	-7%	+1%
Septembre-octobre	46	371 800	362 000	331 040	-			435 720	423 080	336 750	-			807 520	785 080	667 790	-		
Novembre-décembre	16	276 030	248 910	259 460	-			373 050	457 520	445 060	-			649 080	706 430	704 520	-		

Données relatives aux étrangers à considérer avec précaution

Zones touristiques

3) Zone de Perpignan : nuitées touristiques

Strate : "touristes" (hors "habituellement présents") provenant de l'extérieur du département



Espace URBAIN / PERI-URBAIN

Zone de Perpignan		Nuitées touristiques françaises						Nuitées touristiques étrangères						Total nuitées touristiques					
Années	jours	2022	2023	2024	2025	25/23	25/24	2022	2023	2024	2025	25/23	25/24	2022	2023	2024	2025	25/23	25/24
Total 12 mois		2 708 640	2 686 810	2 625 990	-			2 056 990	2 113 690	2 149 200	-			4 765 630	4 800 500	4 775 190	-		
Sous-total (8 mois)		1 964 780	1 921 630	1 861 620	1 844 030	-4%	-1%	1 353 520	1 394 360	1 410 720	1 484 420	+6%	+5%	3 318 300	3 315 990	3 272 340	3 328 450	+0%	+2%
Janvier	31	112 150	111 820	122 450	122 990	+10%	+0%	121 340	140 870	134 550	168 090	+19%	+25%	233 490	252 690	257 000	291 080	+15%	+13%
Février	28/9	138 030	130 430	132 830	136 920	+5%	+3%	100 040	107 600	113 650	130 640	+21%	+15%	238 070	238 030	246 480	267 560	+12%	+9%
Mars	31	131 360	123 970	152 730	122 130	-1%	-20%	139 980	134 040	134 200	137 810	+3%	+3%	271 340	258 010	286 930	259 940	+1%	-9%
Avril	30	193 390	211 030	201 720	203 110	-4%	+1%	161 380	159 310	147 650	173 600	+9%	+18%	354 770	370 340	349 370	376 710	+2%	+8%
Mai	31	196 550	201 000	206 980	192 030	-4%	-7%	156 790	162 870	169 720	164 000	+1%	-3%	353 340	363 870	376 700	356 030	-2%	-5%
Juin	30	185 100	183 680	173 360	183 640	-0%	+6%	168 180	170 730	183 840	181 210	+6%	-1%	353 280	354 410	357 200	364 850	+3%	+2%
Juillet	31	426 930	399 800	350 670	355 250	-11%	+1%	253 850	251 530	260 650	263 360	+5%	+1%	680 780	651 330	611 320	618 610	-5%	+1%
Août	31	581 270	559 900	520 880	527 960	-6%	+1%	251 960	267 410	266 460	265 710	-1%	-0%	833 230	827 310	787 340	793 670	-4%	+1%
Septembre	30	212 740	217 930	202 850	-			201 720	211 720	218 070	-			414 460	429 650	420 920	-		
Octobre	31	169 620	182 190	188 980	-			167 720	173 280	167 510	-			337 340	355 470	356 490	-		
Novembre	30	138 710	134 300	134 490	-			126 970	132 610	146 320	-			265 680	266 910	280 810	-		
Décembre	31	222 790	230 760	238 050	-			207 060	201 720	206 580	-			429 850	432 480	444 630	-		
Janvier-mars	75	381 550	366 220	408 000	382 040	+4%	-6%	361 360	382 500	382 400	436 550	+14%	+14%	742 910	748 720	790 400	818 590	+9%	+4%
Avril-juin	56	575 030	595 710	582 060	578 780	-3%	-1%	486 350	492 920	501 220	518 820	+5%	+4%	1 061 380	1 088 630	1 083 280	1 097 600	+1%	+1%
Juillet-août	72	1 008 200	959 700	871 560	883 210	-8%	+1%	505 810	518 950	527 110	529 070	+2%	+0%	1 514 010	1 478 650	1 398 670	1 412 280	-4%	+1%
Septembre-octobre	46	382 360	400 130	391 840	-			369 440	384 990	385 580	-			751 800	785 120	777 420	-		
Novembre-décembre	16	361 500	365 060	372 540	-			334 030	334 330	352 900	-			695 530	699 390	725 440	-		

Données relatives aux étrangers à considérer avec précaution

Zones touristiques

3) Zone de Perpignan : excursionnistes (journées de présence)

Strate : "excursionnistes" (hors "excursionnistes récurrents") provenant de l'extérieur du département



Espace URBAIN / PERI-URBAIN

Zone de Perpignan		Excursionnistes français						Excursionnistes étrangers						Total excursionnistes					
Années	jours	2022	2023	2024	2025	25/23	25/24	2022	2023	2024	2025	25/23	25/24	2022	2023	2024	2025	25/23	25/24
Total 12 mois		7 186 190	6 097 250	6 251 730	-			3 803 400	3 388 660	3 235 440	-			10 989 590	9 485 910	9 487 170	-		
Sous-total (8 mois)		5 413 660	4 420 990	4 415 750	4 496 440	+2%	+2%	2 745 650	2 290 360	2 227 420	2 293 850	+0%	+3%	8 159 310	6 711 350	6 643 170	6 790 290	+1%	+2%
Janvier	31	259 120	271 660	297 510	308 680	+14%	+4%	152 460	168 700	175 040	215 490	+28%	+23%	411 580	440 360	472 550	524 170	+19%	+11%
Février	28/9	331 980	306 530	319 530	335 360	+9%	+5%	145 310	137 310	145 530	180 760	+32%	+24%	477 290	443 840	465 060	516 120	+16%	+11%
Mars	31	356 570	331 970	365 540	350 920	+6%	-4%	216 470	194 420	190 170	204 410	+5%	+7%	573 040	526 390	555 710	555 330	+5%	-0%
Avril	30	501 150	563 860	527 990	540 310	-4%	+2%	272 560	306 930	211 190	295 350	-4%	+40%	773 710	870 790	739 180	835 660	-4%	+13%
Mai	31	690 550	650 880	580 520	544 390	-16%	-6%	330 010	329 310	280 700	279 530	-15%	-0%	1 020 560	980 190	861 220	823 920	-16%	-4%
Juin	30	653 950	461 380	499 750	508 190	+10%	+2%	392 540	285 180	317 840	306 660	+8%	-4%	1 046 490	746 560	817 590	814 850	+9%	-0%
Juillet	31	1 072 080	803 400	775 730	822 140	+2%	+6%	579 840	419 930	461 440	425 270	+1%	-8%	1 651 920	1 223 330	1 237 170	1 247 410	+2%	+1%
Août	31	1 548 260	1 031 310	1 049 180	1 086 450	+5%	+4%	656 460	448 580	445 510	386 380	-14%	-13%	2 204 720	1 479 890	1 494 690	1 472 830	-0%	-1%
Septembre	30	703 530	526 180	567 280	-			406 430	345 570	343 350	-			1 109 960	871 750	910 630	-		
Octobre	31	391 890	430 570	514 300	-			220 350	260 270	238 830	-			612 240	690 840	753 130	-		
Novembre	30	322 460	333 040	346 940	-			159 450	180 830	172 550	-			481 910	513 870	519 490	-		
Décembre	31	354 650	386 470	407 460	-			271 520	311 630	253 290	-			626 170	698 100	660 750	-		
Janvier-mars	75	947 670	910 150	982 580	994 960	+9%	+1%	514 240	500 420	510 750	600 660	+20%	+18%	1 461 910	1 410 570	1 493 330	1 595 620	+13%	+7%
Avril-juin	56	1 845 650	1 676 120	1 608 260	1 592 890	-5%	-1%	995 100	921 420	809 730	881 530	-4%	+9%	2 840 750	2 597 540	2 417 990	2 474 420	-5%	+2%
Juillet-août	72	2 620 340	1 834 710	1 824 910	1 908 580	+4%	+5%	1 236 300	868 500	906 950	811 650	-7%	-11%	3 856 640	2 703 210	2 731 860	2 720 230	+1%	-0%
Septembre-octobre	46	1 095 420	956 750	1 081 580	-			626 780	605 840	582 180	-			1 722 200	1 562 590	1 663 760	-		
Novembre-décembre	16	677 110	719 510	754 400	-			430 980	492 460	425 840	-			1 108 090	1 211 970	1 180 240	-		

Données relatives aux étrangers à considérer avec précaution

Zones touristiques

4) Albères-Vallespir : nuitées touristiques

Strate : "touristes" (hors "habituellement présents") provenant de l'extérieur du département



Espace CAMPAGNE / MOYENNE MONTAGNE

Albères Vallespir		Nuitées touristiques françaises						Nuitées touristiques étrangères						Total nuitées touristiques					
Années	jours	2022	2023	2024	2025	25/23	25/24	2022	2023	2024	2025	25/23	25/24	2022	2023	2024	2025	25/23	25/24
Total 12 mois		2 028 290	1 945 180	1 905 910	-			2 016 990	2 146 140	2 058 690	-			4 045 280	4 091 320	3 964 600	-		
Sous-total (8 mois)		1 445 930	1 378 320	1 356 060	1 296 640	-6%	-4%	1 393 240	1 479 220	1 437 770	1 362 980	-8%	-5%	2 839 170	2 857 540	2 793 830	2 659 620	-7%	-5%
Janvier	31	37 540	39 660	44 180	47 290	+19%	+7%	89 200	110 220	133 530	122 230	+11%	-8%	126 740	149 880	177 710	169 520	+13%	-5%
Février	28/9	58 110	62 500	62 860	62 110	-1%	-1%	92 530	104 200	133 570	109 880	+5%	-18%	150 640	166 700	196 430	171 990	+3%	-12%
Mars	31	78 370	76 800	88 110	73 780	-4%	-16%	118 790	123 880	154 380	105 650	-15%	-32%	197 160	200 680	242 490	179 430	-11%	-26%
Avril	30	130 950	156 320	156 030	154 240	-1%	-1%	140 160	168 200	156 310	154 560	-8%	-1%	271 110	324 520	312 340	308 800	-5%	-1%
Mai	31	175 190	177 520	181 260	154 760	-13%	-15%	162 260	175 770	161 120	147 950	-16%	-8%	337 450	353 290	342 380	302 710	-14%	-12%
Juin	30	188 400	173 600	166 990	159 570	-8%	-4%	182 710	187 340	162 730	171 960	-8%	+6%	371 110	360 940	329 720	331 530	-8%	+1%
Juillet	31	343 980	301 050	278 710	271 250	-10%	-3%	309 280	289 760	267 030	266 690	-8%	-0%	653 260	590 810	545 740	537 940	-9%	-1%
Août	31	433 390	390 870	377 920	373 640	-4%	-1%	298 310	319 850	269 100	284 060	-11%	+6%	731 700	710 720	647 020	657 700	-7%	+2%
Septembre	30	218 740	210 850	194 070	-			187 950	205 050	163 870	-			406 690	415 900	357 940	-		
Octobre	31	178 680	179 380	175 990	-			162 370	150 440	152 220	-			341 050	329 820	328 210	-		
Novembre	30	103 850	96 840	96 030	-			119 950	133 450	131 970	-			223 800	230 290	228 000	-		
Décembre	31	81 090	79 790	83 760	-			153 480	177 980	172 860	-			234 570	257 770	256 620	-		
Janvier-mars	75	174 010	178 960	195 150	183 170	+2%	-6%	300 520	338 300	421 480	337 770	-0%	-20%	474 530	517 260	616 630	520 940	+1%	-16%
Avril-juin	56	494 540	507 440	504 270	468 570	-8%	-7%	485 140	531 310	480 170	474 470	-11%	-1%	979 680	1 038 750	984 440	943 040	-9%	-4%
Juillet-août	172	777 370	691 920	656 630	644 890	-7%	-2%	607 580	609 610	536 130	550 750	-10%	+3%	1 384 950	1 301 530	1 192 760	1 195 640	-8%	+0%
Septembre-octobre	46	397 410	390 220	370 060	-			350 310	355 490	316 090	-			747 720	745 710	686 150	-		
Novembre-décembre	16	184 930	176 630	179 790	-			273 430	311 430	304 820	-			458 360	488 060	484 610	-		

Données relatives aux étrangers à considérer avec précaution

Zones touristiques

4) Albères-Vallespir : excursionnistes (journées de présence)

Strate : "excursionnistes" (hors "excursionnistes récurrents") provenant de l'extérieur du département



Espace CAMPAGNE / MOYENNE MONTAGNE

Albères Vallespir		Excursionnistes français						Excursionnistes étrangers						Total excursionnistes					
Années	jours	2022	2023	2024	2025	25/23	25/24	2022	2023	2024	2025	25/23	25/24	2022	2023	2024	2025	25/23	25/24
Total 12 mois		3 116 950	2 651 780	2 857 190	-			2 097 240	1 788 380	1 876 060	-			5 214 190	4 440 160	4 733 250	-		
Sous-total (8 mois)		2 415 450	1 966 910	2 069 930	2 142 230	+9%	+3%	1 558 560	1 201 110	1 335 520	1 438 410	+20%	+8%	3 974 010	3 168 020	3 405 450	3 580 640	+13%	+5%
Janvier	31	77 070	84 950	100 640	123 310	+45%	+23%	71 580	80 880	111 890	141 760	+75%	+27%	148 650	165 830	212 530	265 070	+60%	+25%
Février	28/9	109 100	101 040	112 810	129 620	+28%	+15%	73 550	73 680	99 780	117 790	+60%	+18%	182 650	174 720	212 590	247 410	+42%	+16%
Mars	31	122 030	118 110	138 880	136 290	+15%	-2%	103 830	103 430	114 480	123 350	+19%	+8%	225 860	221 540	253 360	259 640	+17%	+2%
Avril	30	202 400	226 390	225 890	242 920	+7%	+8%	147 730	152 790	115 330	186 020	+22%	+61%	350 130	379 180	341 220	428 940	+13%	+26%
Mai	31	298 050	288 220	279 890	270 540	-6%	-3%	181 400	162 070	157 560	179 100	+11%	+14%	479 450	450 290	437 450	449 640	-0%	+3%
Juin	30	264 770	200 550	219 920	238 950	+19%	+9%	202 850	133 370	162 330	186 120	+40%	+15%	467 620	333 920	382 250	425 070	+27%	+11%
Juillet	31	469 230	366 400	381 470	376 620	+3%	-1%	303 290	218 550	269 290	228 210	+4%	-15%	772 520	584 950	650 760	604 830	+3%	-7%
Août	31	872 800	581 250	610 430	623 980	+7%	+2%	474 330	276 340	304 860	276 060	-0%	-9%	1 347 130	857 590	915 290	900 040	+5%	-2%
Septembre	30	306 020	248 710	267 560	-			202 580	187 130	166 660	-			508 600	435 840	434 220	-		
Octobre	31	159 020	170 310	209 550	-			126 020	139 120	123 850	-			285 040	309 430	333 400	-		
Novembre	30	116 360	122 660	144 820	-			82 790	92 680	109 050	-			199 150	215 340	253 870	-		
Décembre	31	120 100	143 190	165 330	-			127 290	168 340	140 980	-			247 390	311 530	306 310	-		
Janvier-mars	75	308 200	304 100	352 330	389 220	+28%	+10%	248 950	257 990	326 160	382 900	+48%	+17%	557 150	562 090	678 490	772 120	+37%	+14%
Avril-juin	56	765 220	715 160	725 700	752 410	+5%	+4%	531 980	448 220	435 220	551 240	+23%	+27%	1 297 200	1 163 380	1 160 920	1 303 650	+12%	+12%
Juillet-août	72	1 342 030	947 650	991 900	1 000 600	+6%	+1%	777 620	494 890	574 150	504 270	+2%	-12%	2 119 650	1 442 540	1 566 050	1 504 870	+4%	-4%
Septembre-octobre	46	465 040	419 020	477 110	-			328 600	326 250	290 510	-			793 640	745 270	767 620	-		
Novembre-décembre	16	236 460	265 850	310 150	-			210 090	261 020	250 030	-			446 550	526 870	560 180	-		

Données relatives aux étrangers à considérer avec précaution

Zones touristiques

5) Vallée de l'Agly-Fenouillèdes : nuitées touristiques

Strate : "touristes" (hors "habituellement présents") provenant de l'extérieur du département



Espace CAMPAGNE / MOYENNE MONTAGNE

Vallée de l'Agly Fenouillèdes		Nuitées touristiques françaises						Nuitées touristiques étrangères						Total nuitées touristiques					
Années	jours	2022	2023	2024	2025	25/23	25/24	2022	2023	2024	2025	25/23	25/24	2022	2023	2024	2025	25/23	25/24
Total 12 mois		309 560	315 820	307 970	-			166 630	181 280	172 850	-			476 190	497 100	480 820	-		
Sous-total (8 mois)		233 240	238 810	231 120	207 530	-13%	-10%	119 840	128 410	123 600	105 610	-18%	-15%	353 080	367 220	354 720	313 140	-15%	-12%
Janvier	31	8 240	10 120	10 200	10 040	-1%	-2%	5 160	6 290	6 190	7 700	+22%	+24%	13 400	16 410	16 390	17 740	+8%	+8%
Février	28/9	12 600	12 790	11 180	13 450	+5%	+20%	5 070	5 340	5 390	6 330	+19%	+17%	17 670	18 130	16 570	19 780	+9%	+19%
Mars	31	10 720	11 390	15 550	11 720	+3%	-25%	6 810	8 350	9 720	7 840	-6%	-19%	17 530	19 740	25 270	19 560	-1%	-23%
Avril	30	24 960	26 720	22 890	23 140	-13%	+1%	13 830	14 280	9 540	12 160	-15%	+27%	38 790	41 000	32 430	35 300	-14%	+9%
Mai	31	29 940	27 180	27 840	23 490	-14%	-16%	13 240	15 350	15 020	12 160	-21%	-19%	43 180	42 530	42 860	35 650	-16%	-17%
Juin	30	20 670	24 270	24 120	18 150	-25%	-25%	16 350	14 530	16 020	14 580	+0%	-9%	37 020	38 800	40 140	32 730	-16%	-18%
Juillet	31	53 180	51 020	45 660	38 740	-24%	-15%	31 830	31 370	31 330	22 970	-27%	-27%	85 010	82 390	76 990	61 710	-25%	-20%
Août	31	72 930	75 320	73 680	68 800	-9%	-7%	27 550	32 900	30 390	21 870	-34%	-28%	100 480	108 220	104 070	90 670	-16%	-13%
Septembre	30	22 910	24 390	21 920	-			18 280	20 150	18 010	-			41 190	44 540	39 930	-		
Octobre	31	18 270	20 410	21 760	-			11 490	13 700	11 940	-			29 760	34 110	33 700	-		
Novembre	30	12 770	13 030	13 230	-			5 890	8 040	8 340	-			18 660	21 070	21 570	-		
Décembre	31	22 370	19 180	19 940	-			11 130	10 980	10 960	-			33 500	30 160	30 900	-		
Janvier-mars	75	31 560	34 290	36 930	35 200	+3%	-5%	17 030	19 990	21 300	21 880	+9%	+3%	48 590	54 280	58 230	57 080	+5%	-2%
Avril-juin	56	75 570	78 180	74 850	64 780	-17%	-13%	43 420	44 170	40 580	38 900	-12%	-4%	118 990	122 350	115 430	103 680	-15%	-10%
Juillet-août	172	126 110	126 350	119 340	107 540	-15%	-10%	59 380	64 270	61 720	44 840	-30%	-27%	185 490	190 620	181 060	152 380	-20%	-16%
Septembre-octobre	46	41 180	44 800	43 680	-			29 780	33 850	29 940	-			70 960	78 650	73 620	-		
Novembre-décembre	16	35 140	32 220	33 180	-			17 020	19 020	19 310	-			52 160	51 240	52 490	-		

Données relatives aux étrangers à considérer avec précaution

Zones touristiques

5) Vallée de l'Agly-Fenouillèdes : excursionnistes (journées de présence)

Strate : "excursionnistes" (hors "excursionnistes récurrents") provenant de l'extérieur du département



Espace CAMPAGNE / MOYENNE MONTAGNE

Vallée de l'Agly Fenouillèdes		Excursionnistes français						Excursionnistes étrangers						Total excursionnistes					
Années	jours	2022	2023	2024	2025	25/23	25/24	2022	2023	2024	2025	25/23	25/24	2022	2023	2024	2025	25/23	25/24
Total 12 mois		1 026 320	869 470	875 700	-			278 530	261 420	271 410	-			1 304 850	1 130 890	1 147 110	-		
Sous-total (8 mois)		750 570	634 620	616 550	540 110	-15%	-12%	199 270	180 250	193 540	160 000	-11%	-17%	949 840	814 870	810 090	700 110	-14%	-14%
Janvier	31	37 660	40 040	37 950	37 090	-7%	-2%	7 150	8 880	8 400	10 760	+21%	+28%	44 810	48 920	46 350	47 850	-2%	+3%
Février	28/9	45 470	46 280	39 510	42 250	-9%	+7%	7 750	6 970	9 190	9 430	+35%	+3%	53 220	53 250	48 700	51 680	-3%	+6%
Mars	31	48 420	47 790	47 130	48 920	+2%	+4%	11 970	9 680	12 680	11 560	+19%	-9%	60 390	57 470	59 810	60 480	+5%	+1%
Avril	30	77 560	78 810	70 160	64 610	-18%	-8%	21 270	23 310	16 440	20 480	-12%	+25%	98 830	102 120	86 600	85 090	-17%	-2%
Mai	31	114 270	94 520	92 830	71 490	-24%	-23%	23 900	25 790	24 970	19 670	-24%	-21%	138 170	120 310	117 800	91 160	-24%	-23%
Juin	30	97 470	69 030	78 450	65 350	-5%	-17%	29 000	23 970	30 000	24 550	+2%	-18%	126 470	93 000	108 450	89 900	-3%	-17%
Juillet	31	138 500	110 540	103 680	87 160	-21%	-16%	46 060	37 520	47 130	30 500	-19%	-35%	184 560	148 060	150 810	117 660	-21%	-22%
Août	31	191 220	147 610	146 840	123 240	-17%	-16%	52 170	44 130	44 730	33 050	-25%	-26%	243 390	191 740	191 570	156 290	-18%	-18%
Septembre	30	104 980	83 250	86 400	-			36 600	34 910	33 700	-			141 580	118 160	120 100	-		
Octobre	31	65 950	66 140	74 070	-			19 210	22 940	21 250	-			85 160	89 080	95 320	-		
Novembre	30	54 540	43 510	53 370	-			10 530	10 370	11 410	-			65 070	53 880	64 780	-		
Décembre	31	50 280	41 950	45 310	-			12 920	12 950	11 510	-			63 200	54 900	56 820	-		
Janvier-mars	75	131 540	134 110	124 590	128 260	-4%	+3%	26 870	25 530	30 270	31 740	+24%	+5%	158 410	159 640	154 860	160 000	+0%	+3%
Avril-juin	56	289 290	242 360	241 440	201 460	-17%	-17%	74 170	73 060	71 410	64 690	-11%	-9%	363 460	315 420	312 850	266 150	-16%	-15%
Juillet-août	172	329 720	258 150	250 520	210 400	-18%	-16%	98 240	81 640	91 860	63 550	-22%	-31%	427 960	339 790	342 380	273 950	-19%	-20%
Septembre-octobre	46	170 930	149 390	160 480	-			55 810	57 850	54 950	-			226 740	207 240	215 430	-		
Novembre-décembre	16	104 830	85 460	98 680	-			23 450	23 320	22 910	-			128 280	108 780	121 590	-		

Données relatives aux étrangers à considérer avec précaution

Zones touristiques

6) Roussillon-Aspres-Conflent : nuitées touristiques

Strate : "touristes" (hors "habituellement présents") provenant de l'extérieur du département



Espace CAMPAGNE / MOYENNE MONTAGNE

Roussillon Aspres Conflent		Nuitées touristiques françaises						Nuitées touristiques étrangères						Total nuitées touristiques					
Années	jours	2022	2023	2024	2025	25/23	25/24	2022	2023	2024	2025	25/23	25/24	2022	2023	2024	2025	25/23	25/24
Total 12 mois		1 575 530	1 527 190	1 515 670	-			995 140	1 001 070	952 760	-			2 570 670	2 528 260	2 468 430	-		
Sous-total (8 mois)		1 158 350	1 105 390	1 108 880	1 113 070	+1%	+0%	716 140	717 150	680 820	666 430	-7%	-2%	1 874 490	1 822 540	1 789 700	1 779 500	-2%	-1%
Janvier	31	45 610	43 150	49 730	50 400	+17%	+1%	48 540	51 060	46 290	55 120	+8%	+19%	94 150	94 210	96 020	105 520	+12%	+10%
Février	28/9	65 850	62 280	60 670	62 140	-0%	+2%	47 240	46 220	44 220	45 680	-1%	+3%	113 090	108 500	104 890	107 820	-1%	+3%
Mars	31	56 470	52 580	63 210	54 100	+3%	-14%	62 150	52 520	56 080	50 640	-4%	-10%	118 620	105 100	119 290	104 740	-0%	-12%
Avril	30	104 070	115 970	109 780	118 070	+2%	+8%	79 610	80 330	65 790	76 110	-5%	+16%	183 680	196 300	175 570	194 180	-1%	+11%
Mai	31	123 460	122 850	129 070	115 470	-6%	-11%	81 830	87 100	84 110	70 840	-19%	-16%	205 290	209 950	213 180	186 310	-11%	-13%
Juin	30	128 770	111 170	116 230	116 650	+5%	+0%	94 580	87 820	92 410	82 080	-7%	-11%	223 350	198 990	208 640	198 730	-0%	-5%
Juillet	31	272 290	248 380	231 600	239 050	-4%	+3%	149 130	148 450	139 110	142 100	-4%	+2%	421 420	396 830	370 710	381 150	-4%	+3%
Août	31	361 830	349 010	348 590	357 190	+2%	+2%	153 060	163 650	152 810	143 860	-12%	-6%	514 890	512 660	501 400	501 050	-2%	-0%
Septembre	30	137 180	133 440	125 560	-			88 110	94 680	91 430	-			225 290	228 120	216 990	-		
Octobre	31	104 660	116 920	111 810	-			67 700	74 090	65 630	-			172 360	191 010	177 440	-		
Novembre	30	69 660	64 560	65 450	-			51 200	47 810	48 110	-			120 860	112 370	113 560	-		
Décembre	31	105 680	106 880	103 970	-			71 990	67 340	66 770	-			177 670	174 220	170 740	-		
Janvier-mars	75	167 940	158 010	173 610	166 630	+5%	-4%	157 930	149 800	146 580	151 440	+1%	+3%	325 870	307 810	320 190	318 070	+3%	-1%
Avril-juin	56	356 300	349 980	355 080	350 180	+0%	-1%	256 010	255 240	242 320	229 040	-10%	-5%	612 310	605 220	597 400	579 220	-4%	-3%
Juillet-août	172	634 130	597 390	580 190	596 240	-0%	+3%	302 190	312 100	291 920	285 960	-8%	-2%	936 320	909 490	872 110	882 200	-3%	+1%
Septembre-octobre	46	241 840	250 350	237 370	-			155 820	168 770	157 070	-			397 660	419 120	394 440	-		
Novembre-décembre	16	175 350	171 440	169 420	-			123 190	115 150	114 880	-			298 540	286 590	284 300	-		

Données relatives aux étrangers à considérer avec précaution

Zones touristiques



Espace CAMPAGNE / MOYENNE MONTAGNE

6) Roussillon-Aspres-Conflent : excursionnistes (journées de présence)

Strate : "excursionnistes" (hors "excursionnistes récurrents") provenant de l'extérieur du département

Roussillon Aspres Conflent		Excursionnistes français						Excursionnistes étrangers						Total excursionnistes					
Années	jours	2022	2023	2024	2025	25/23	25/24	2022	2023	2024	2025	25/23	25/24	2022	2023	2024	2025	25/23	25/24
Total 12 mois		3 081 540	2 806 530	2 825 900	-			1 723 020	1 576 950	1 536 070	-			4 804 560	4 383 480	4 361 970	-		
Sous-total (8 mois)		2 315 640	2 057 110	1 992 550	2 182 720	+6%	+10%	1 257 570	1 093 070	1 074 590	1 175 890	+8%	+9%	3 573 210	3 150 180	3 067 140	3 358 610	+7%	+10%
Janvier	31	140 410	125 510	135 670	159 200	+27%	+17%	79 580	76 690	79 750	119 220	+55%	+49%	219 990	202 200	215 420	278 420	+38%	+29%
Février	28/9	186 670	160 300	157 220	220 940	+38%	+41%	77 810	69 990	72 900	103 110	+47%	+41%	264 480	230 290	230 120	324 050	+41%	+41%
Mars	31	169 120	159 840	155 290	164 850	+3%	+6%	106 090	94 540	85 250	99 370	+5%	+17%	275 210	254 380	240 540	264 220	+4%	+10%
Avril	30	201 390	239 480	212 390	228 280	-5%	+7%	123 060	143 200	94 140	137 520	-4%	+46%	324 450	382 680	306 530	365 800	-4%	+19%
Mai	31	284 570	277 020	261 110	253 490	-8%	-3%	143 870	145 070	134 250	131 570	-9%	-2%	428 440	422 090	395 360	385 060	-9%	-3%
Juin	30	262 990	213 580	229 610	229 640	+8%	+0%	173 460	132 080	153 630	153 740	+16%	+0%	436 450	345 660	383 240	383 380	+11%	+0%
Juillet	31	420 280	362 150	344 960	374 360	+3%	+9%	247 350	195 870	222 230	202 850	+4%	-9%	667 630	558 020	567 190	577 210	+3%	+2%
Août	31	650 210	519 230	496 300	551 960	+6%	+11%	306 350	235 630	232 440	228 510	-3%	-2%	956 560	754 860	728 740	780 470	+3%	+7%
Septembre	30	300 090	251 520	265 720	-			180 570	165 860	158 690	-			480 660	417 380	424 410	-		
Octobre	31	178 100	201 500	228 550	-			109 490	125 990	109 170	-			287 590	327 490	337 720	-		
Novembre	30	131 290	136 820	151 220	-			68 730	75 760	79 730	-			200 020	212 580	230 950	-		
Décembre	31	156 420	159 580	187 860	-			106 660	116 270	113 890	-			263 080	275 850	301 750	-		
Janvier-mars	75	496 200	445 650	448 180	544 990	+22%	+22%	263 470	241 230	237 900	321 700	+33%	+35%	759 670	686 880	686 080	866 690	+26%	+26%
Avril-juin	56	748 950	730 080	703 120	711 410	-3%	+1%	440 390	420 350	382 020	422 830	+1%	+11%	1 189 340	1 150 430	1 085 140	1 134 240	-1%	+5%
Juillet-août	72	1 070 480	881 370	841 260	926 320	+5%	+10%	553 710	431 500	454 670	431 360	-0%	-5%	1 624 190	1 312 870	1 295 930	1 357 680	+3%	+5%
Septembre-octobre	46	478 190	453 020	494 260	-			290 060	291 850	267 870	-			768 250	744 870	762 130	-		
Novembre-décembre	16	287 710	296 400	339 080	-			175 380	192 020	193 630	-			463 090	488 420	532 710	-		

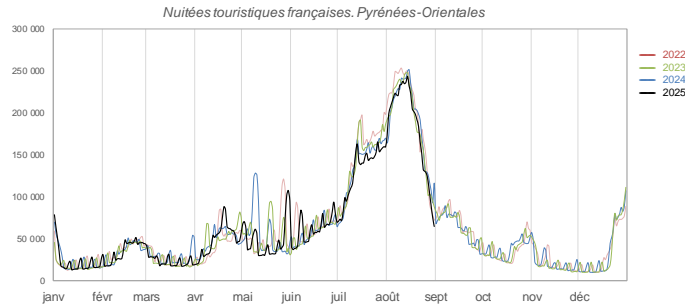
Données relatives aux étrangers à considérer avec précaution

Vos notes

4 | Les courbes de fréquentation journalière

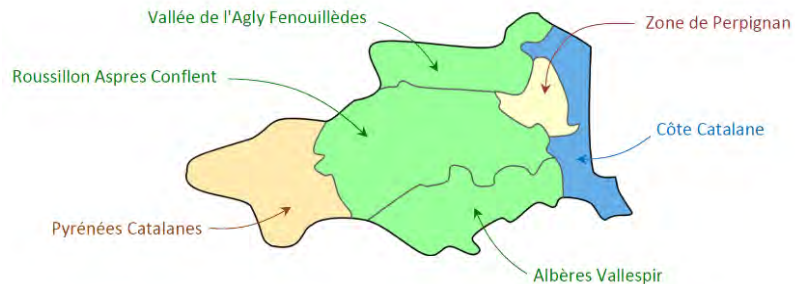
- ➔ Évolution des fréquentations touristiques et excursionnistes en 2025
- ➔ Comparaison avec 2022, 2023 et 2024

1/8 • Les nuitées touristiques françaises. Évolution journalière

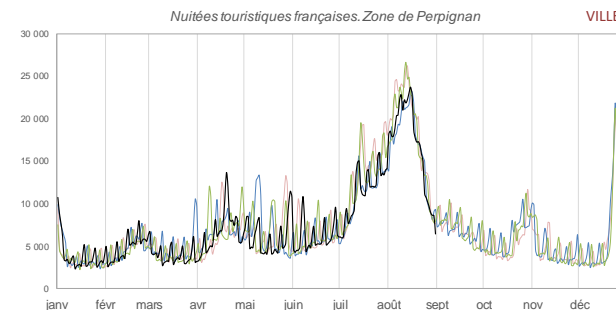
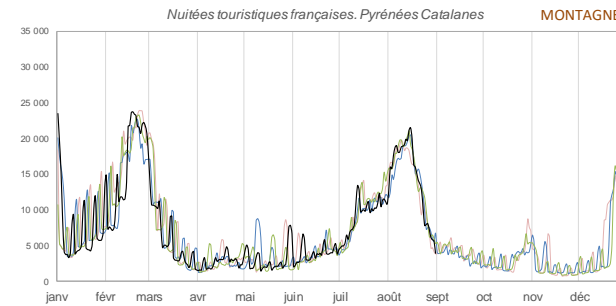
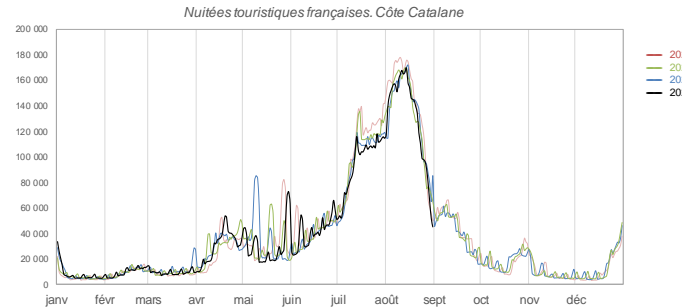


Période de confinement en 2021 : du 3 avril au 3 mai

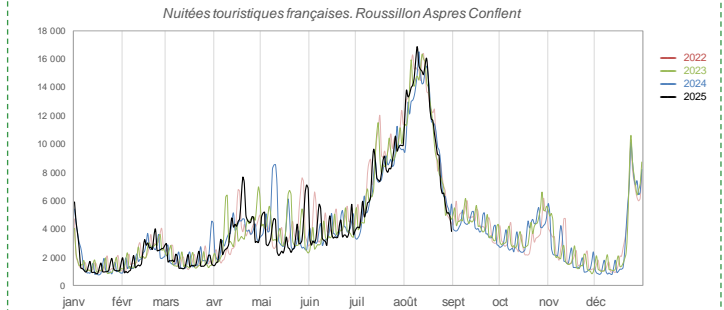
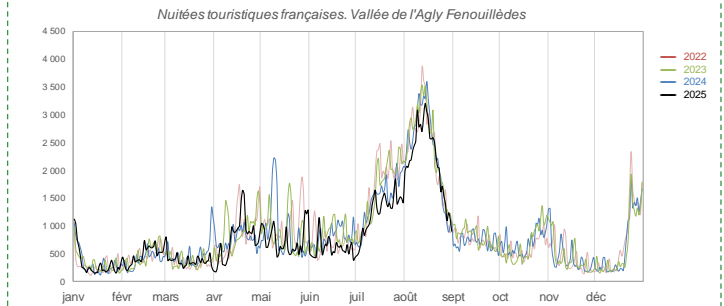
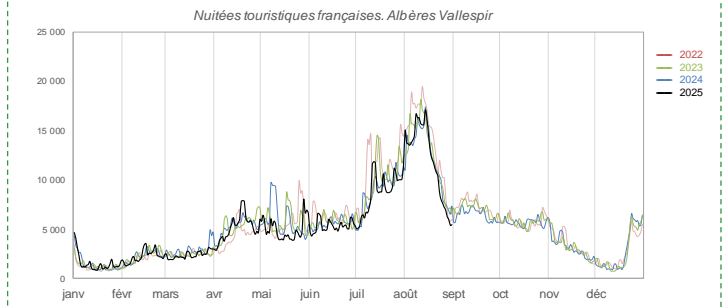
Les 6 zones touristiques du département



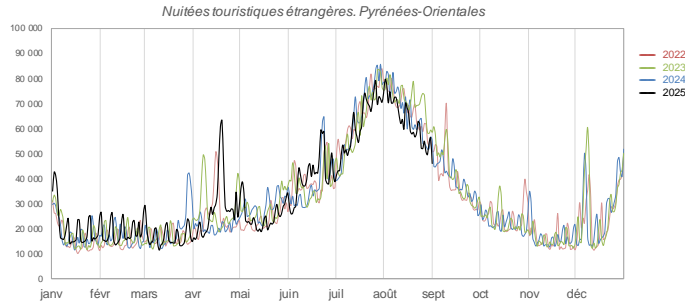
Indicateur : nombre journalier de nuitées générées par les "touristes" provenant de l'extérieur du département
Pour la définition voir la note d'interprétation disponible sur le site de l'ADT



CAMPAGNE / MOYENNE MONTAGNE

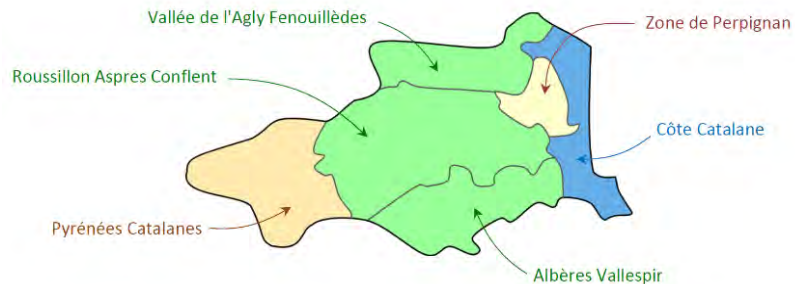


2/8 • Les nuitées touristiques étrangères. Évolution journalière

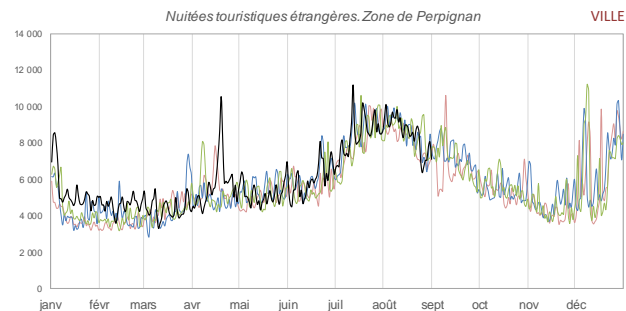
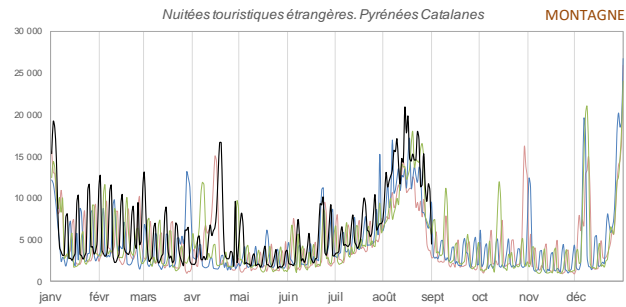
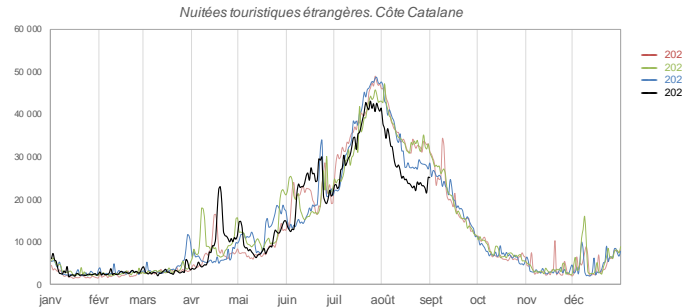


Période de confinement en 2021 : du 3 avril au 3 mai

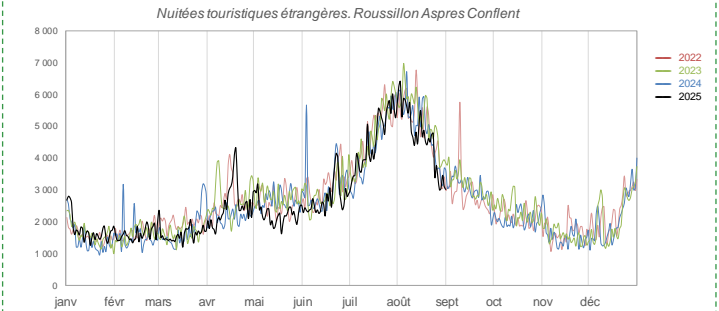
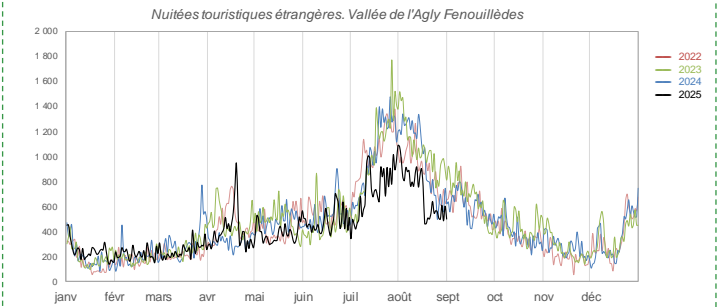
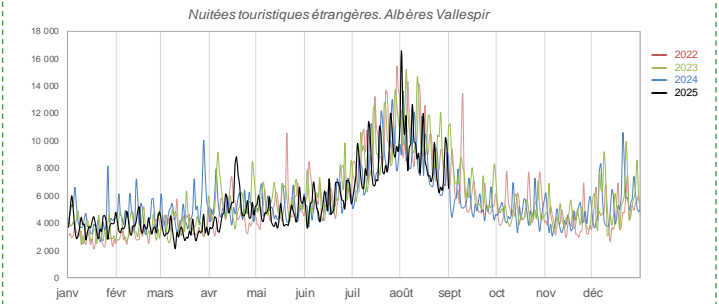
Les 6 zones touristiques du département



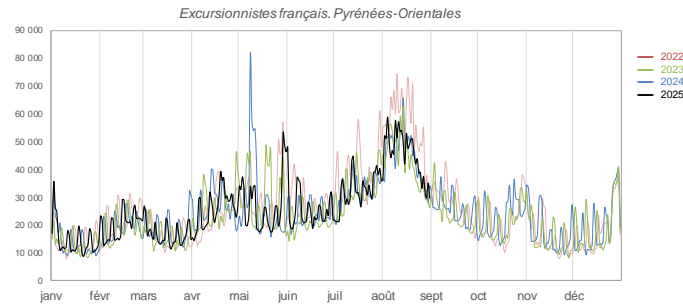
Indicateur : nombre journalier de nuitées générées par les "touristes" provenant de l'extérieur du département
Pour la définition voir la note d'interprétation disponible sur le site de l'ADT



CAMPAGNE / MOYENNE MONTAGNE

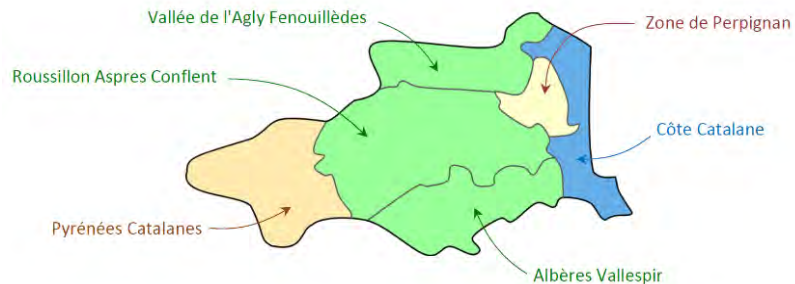


3/8 • Les excursionnistes français (journées de présence). Évolution journalière

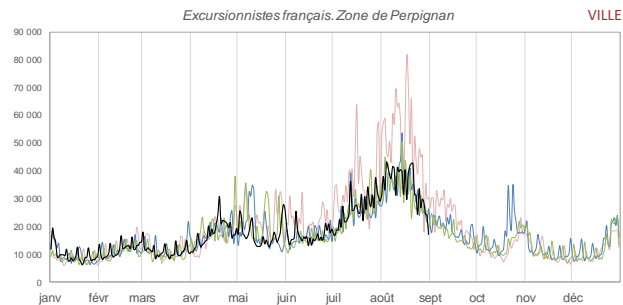
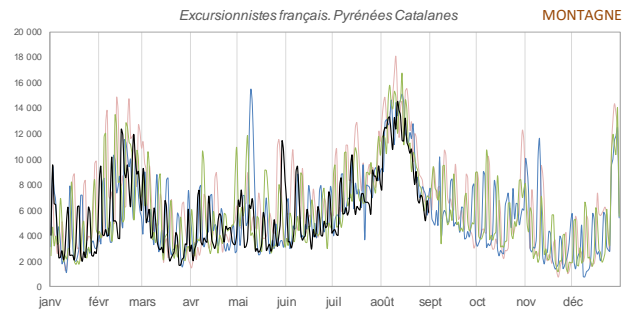
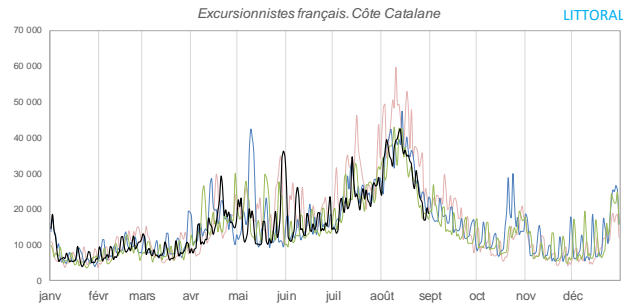


Période de confinement en 2021 : du 3 avril au 3 mai

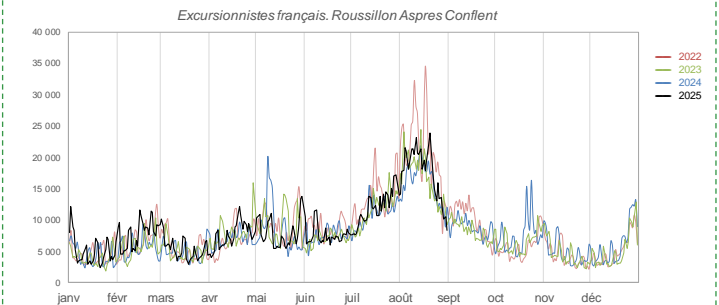
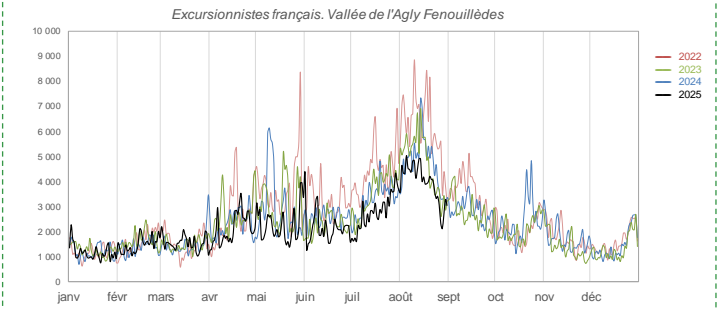
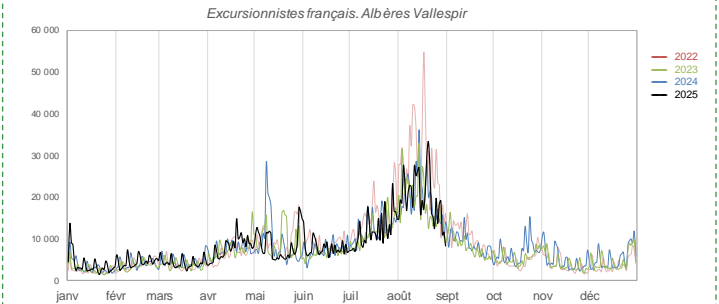
Les 6 zones touristiques du département



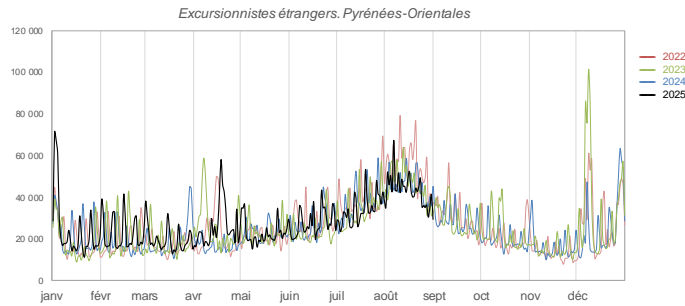
Indicateur : nombre journalier d'excursionnistes (hors récurrents) provenant de l'extérieur du département
Pour la définition voir la note d'interprétation disponible sur le site de l'ADT



CAMPAGNE / MOYENNE MONTAGNE

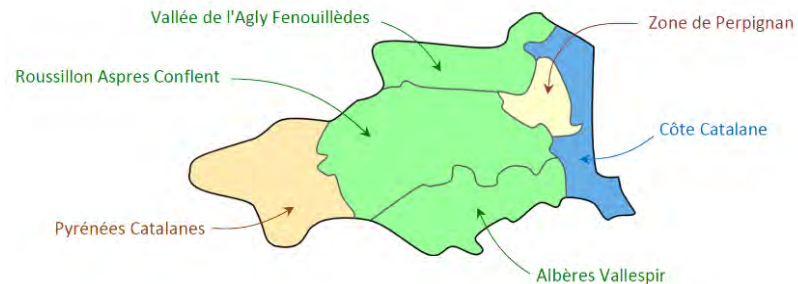


4/8 • Les excursionnistes étrangers (journées de présence). Évolution journalière

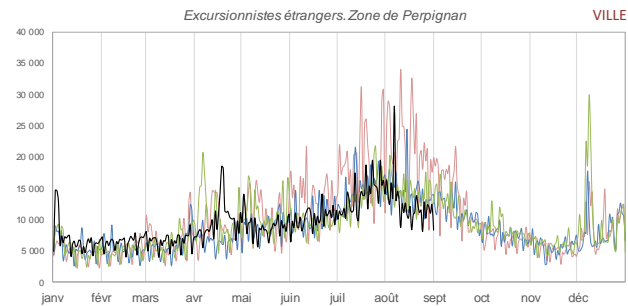
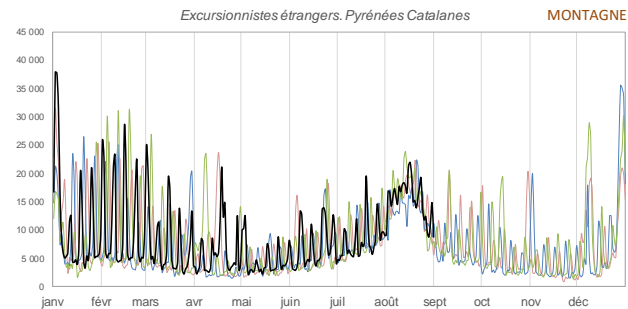
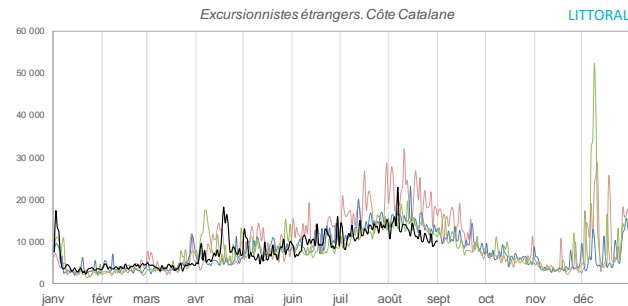


Période de confinement en 2021 : du 3 avril au 3 mai

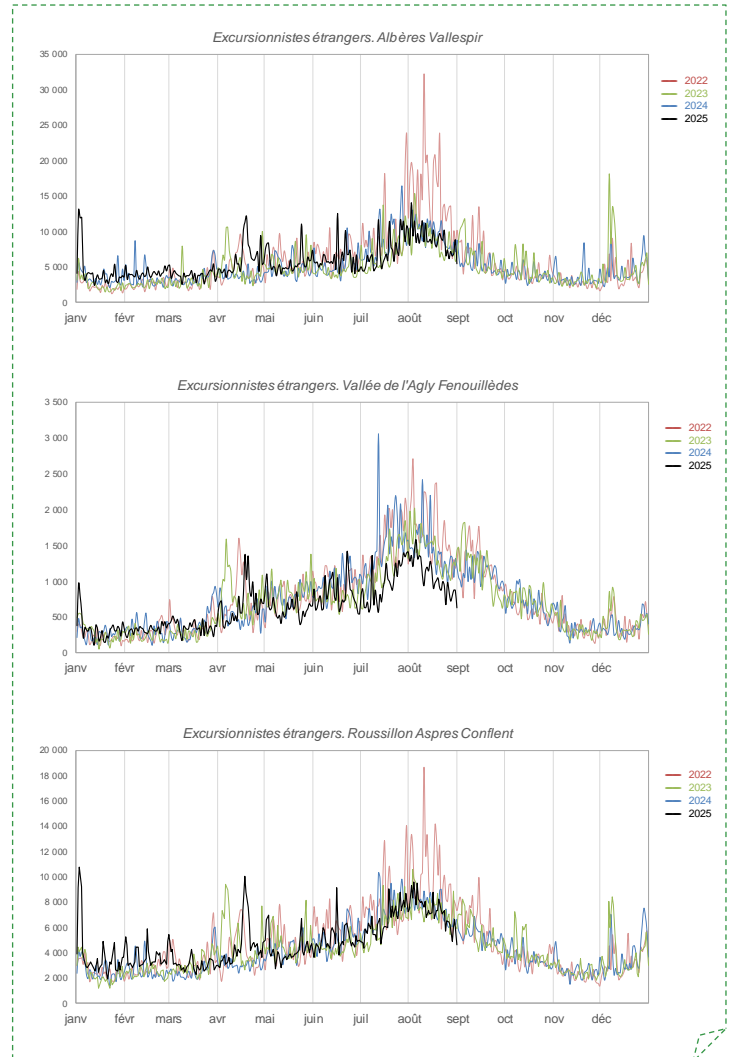
Les 6 zones touristiques du département



Indicateur : nombre journalier d'excursionnistes (hors récurrents) provenant de l'extérieur du département
Pour la définition voir la note d'interprétation disponible sur le site de l'ADT



CAMPAGNE / MOYENNE MONTAGNE



Vos notes

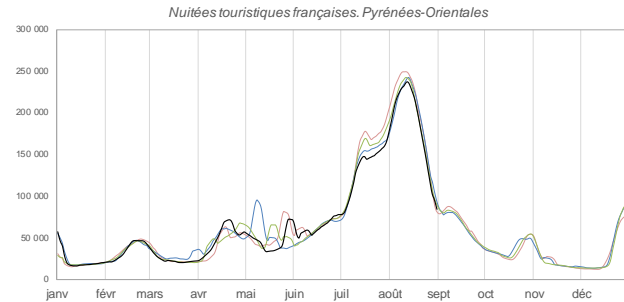
[illegible]

5

Les courbes de fréquentation Valeurs lissées

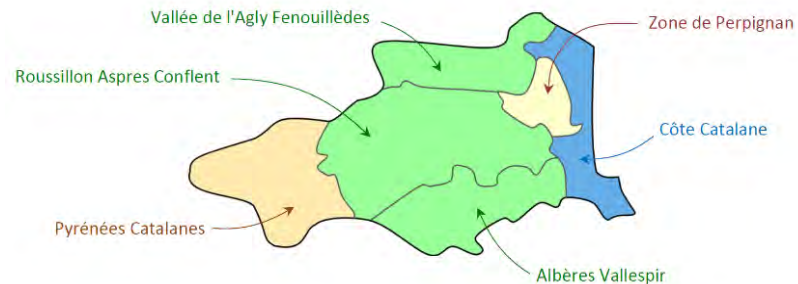
- ➔ Le lissage des données facilite l'identification des tendances d'évolution en gommant les fluctuations journalières
- ➔ Lissage par moyennes mobiles d'ordre 7 (moyennes 7 jours glissants)

5/8 • Les nuitées touristiques françaises. Valeurs lissées



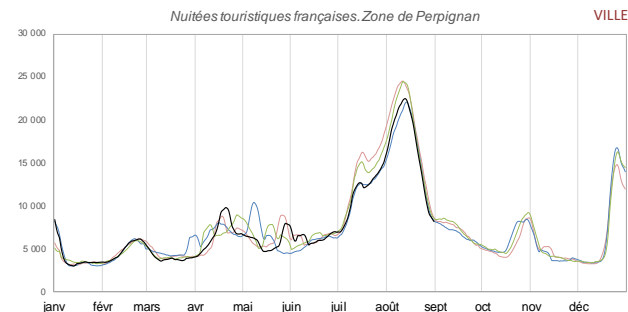
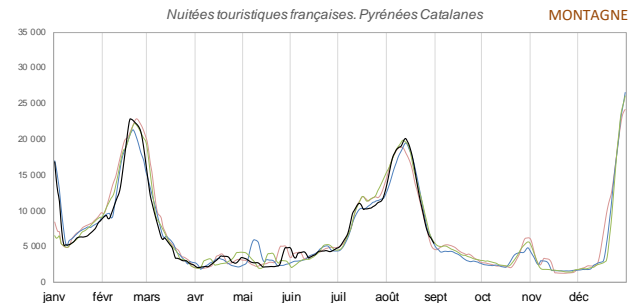
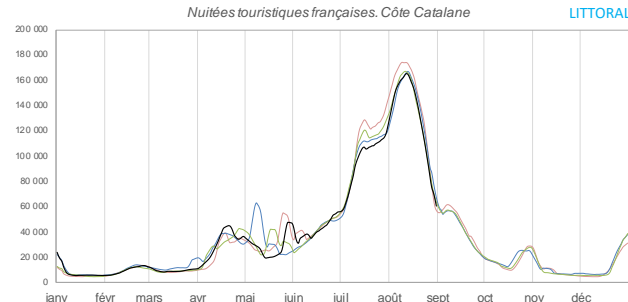
Période de confinement en 2021 : du 3 avril au 3 mai

Les 6 zones touristiques du département

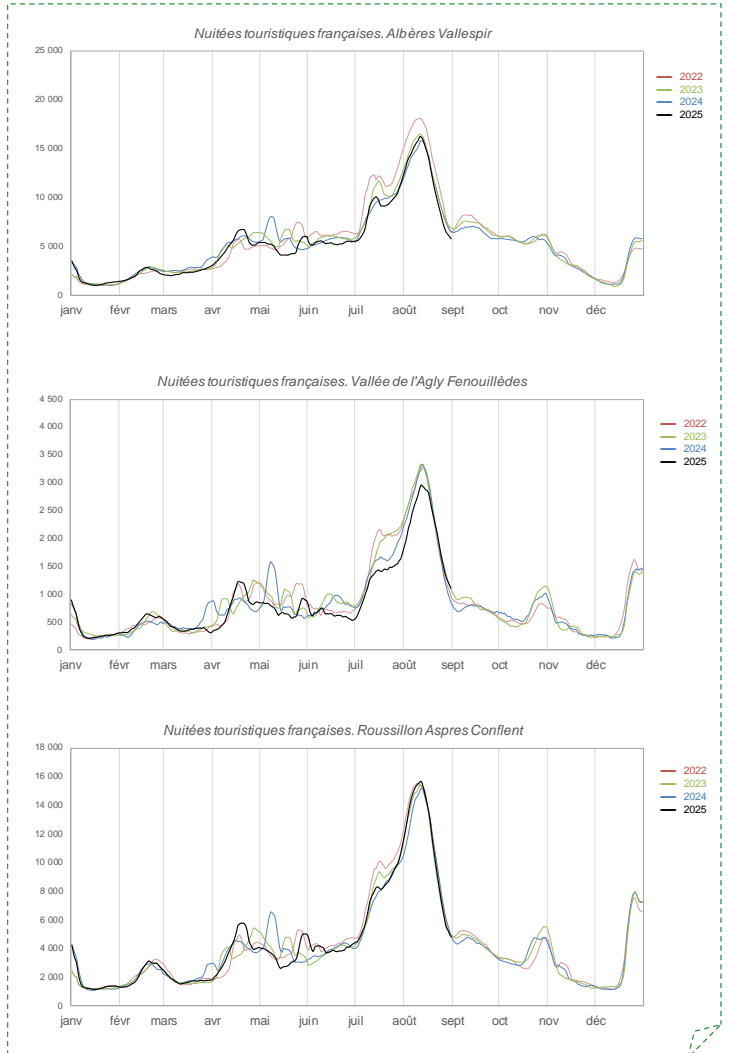


Indicateur : nombre journalier de nuitées générées par les "touristes" provenant de l'extérieur du département
Pour la définition voir la note d'interprétation disponible sur le site de l'ADT

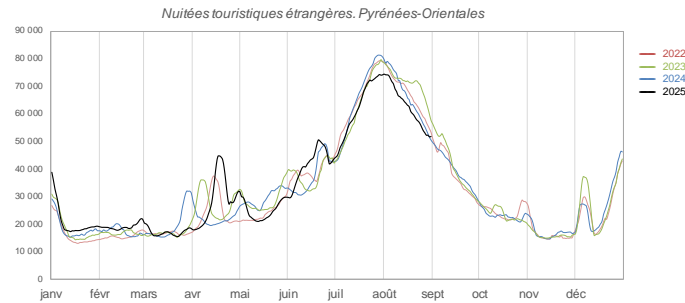
Lissage : moyennes mobiles d'ordre 7



CAMPAGNE / MOYENNE MONTAGNE

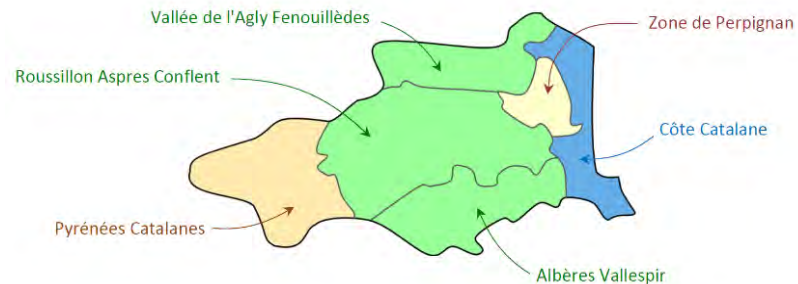


6/8 • Les nuitées touristiques étrangères. Valeurs lissées



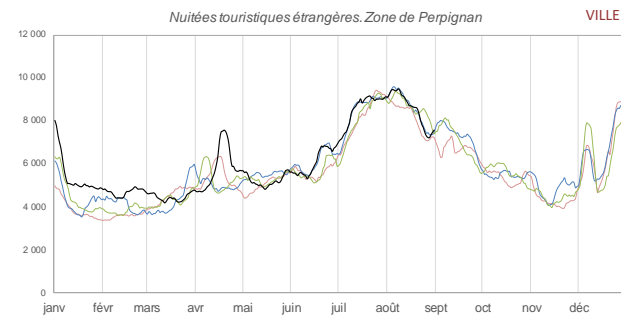
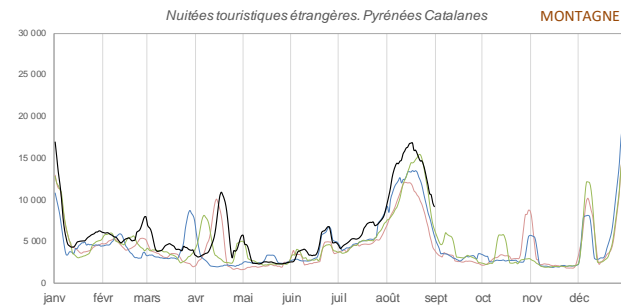
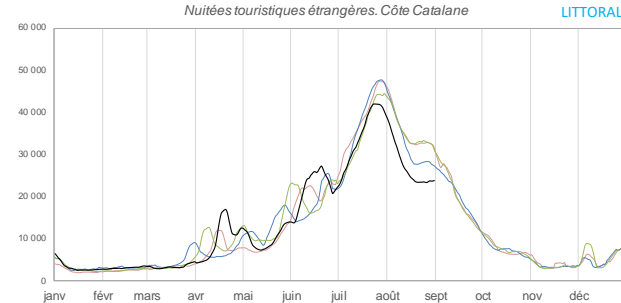
Période de confinement en 2021 : du 3 avril au 3 mai

Les 6 zones touristiques du département

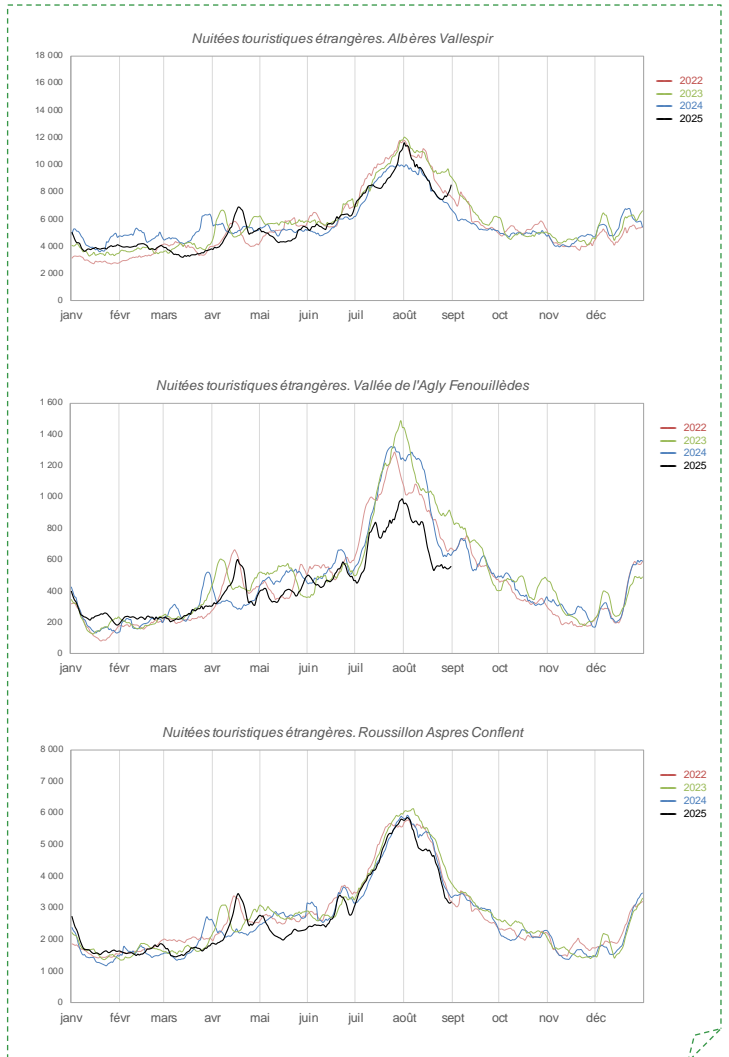


Indicateur : nombre journalier de nuitées générées par les "touristes" provenant de l'extérieur du département
Pour la définition voir la note d'interprétation disponible sur le site de l'ADT

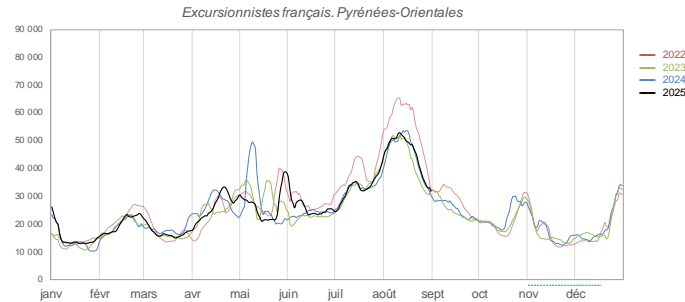
Lissage : moyennes mobiles d'ordre 7



CAMPAGNE / MOYENNE MONTAGNE

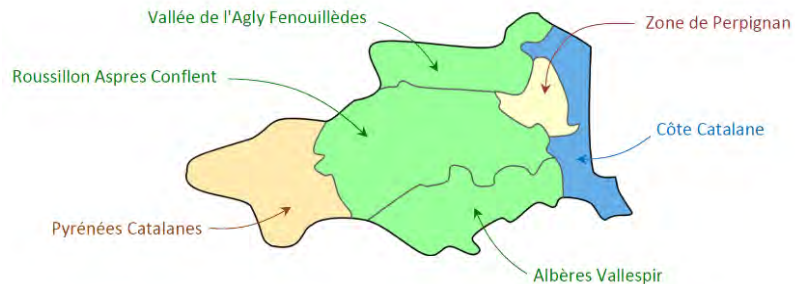


7/8 • Les excursionnistes¹ français. Valeurs lissées



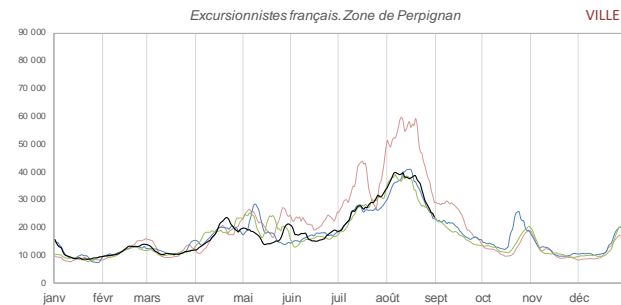
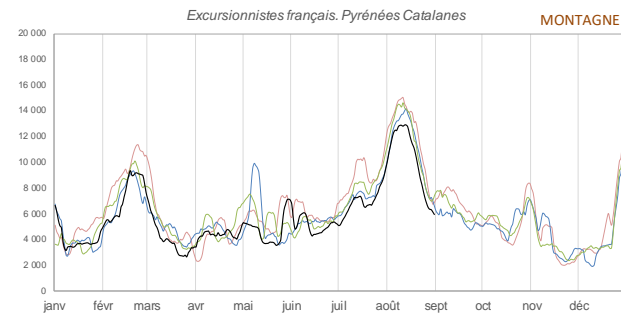
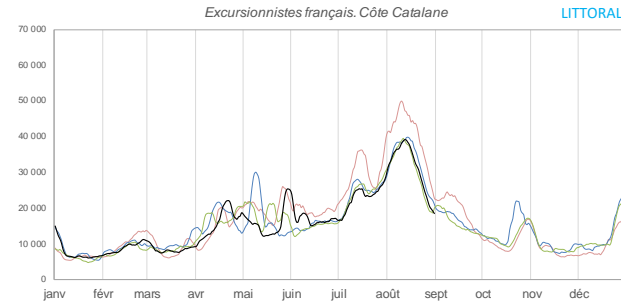
Période de confinement en 2021 : du 3 avril au 3 mai

Les 6 zones touristiques du département

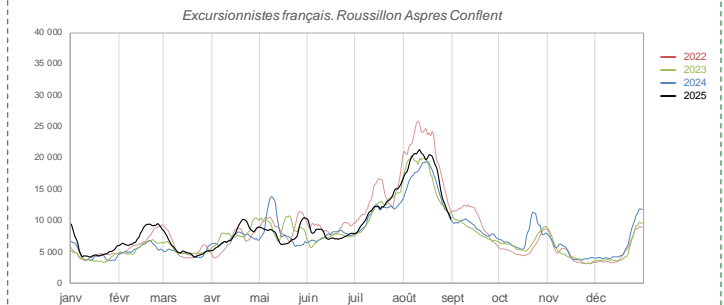
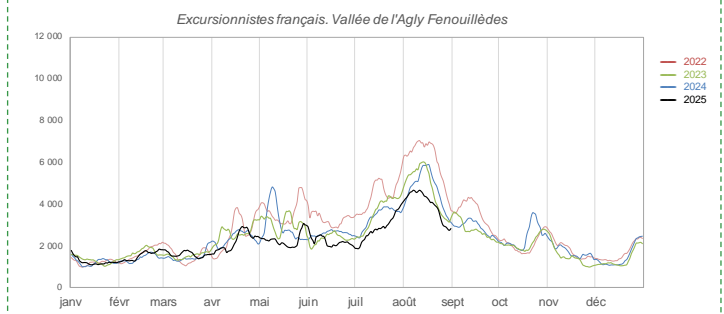
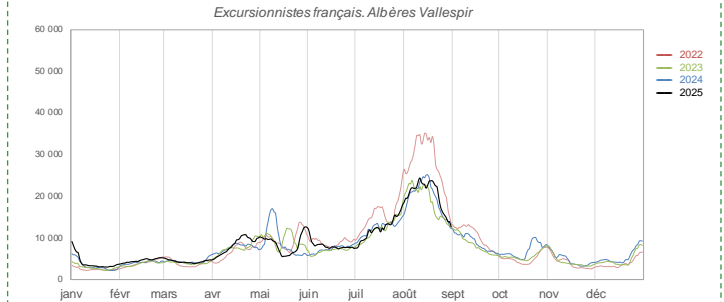


Indicateur : nombre journalier d'excursionnistes (hors récurrents) provenant de l'extérieur du département
Pour la définition voir la note d'interprétation disponible sur le site de l'ADT

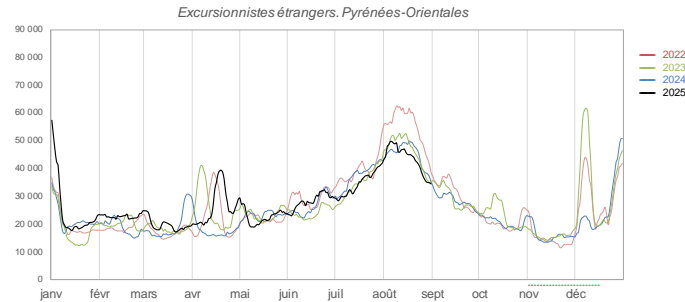
Lissage : moyennes mobiles d'ordre 7



CAMPAGNE / MOYENNE MONTAGNE

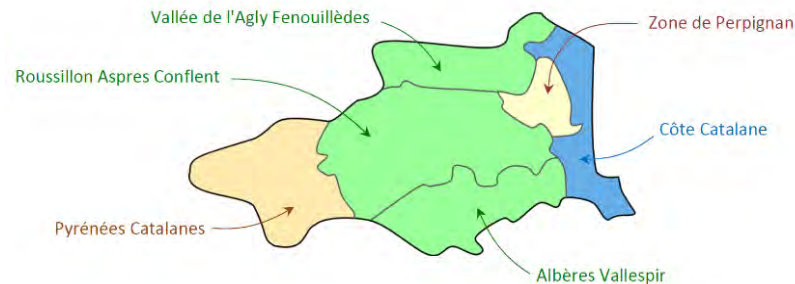


8/8 • Les excursionnistes étrangers (journées de présence). Valeurs lissées



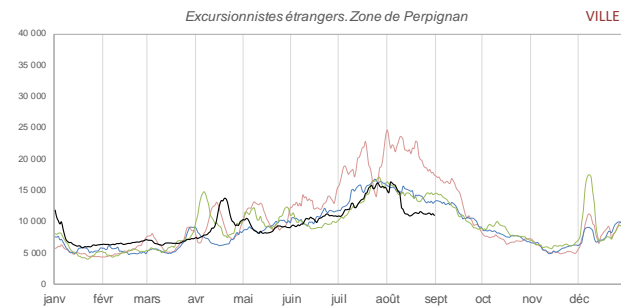
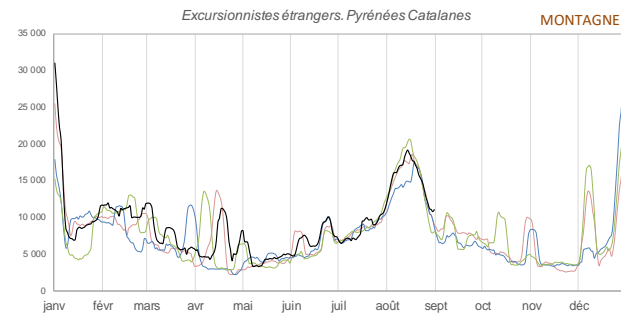
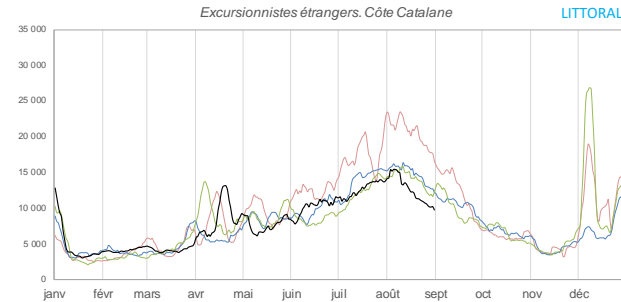
Période de confinement en 2021 : du 3 avril au 3 mai

Les 6 zones touristiques du département

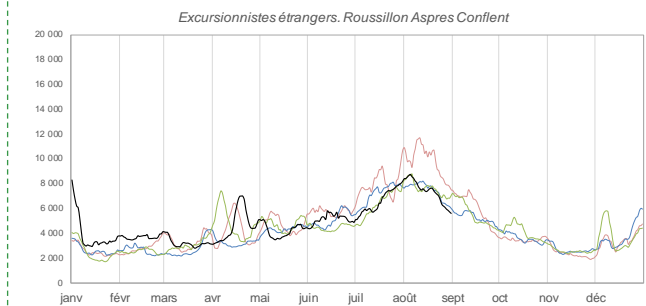
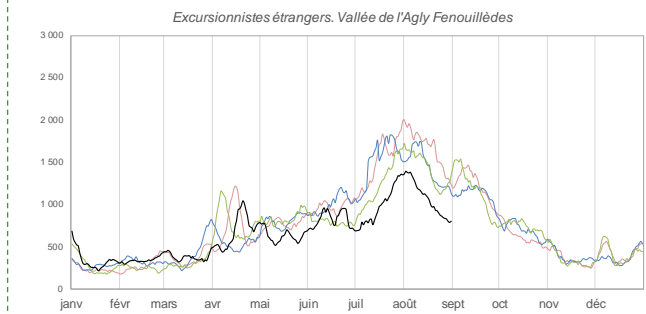
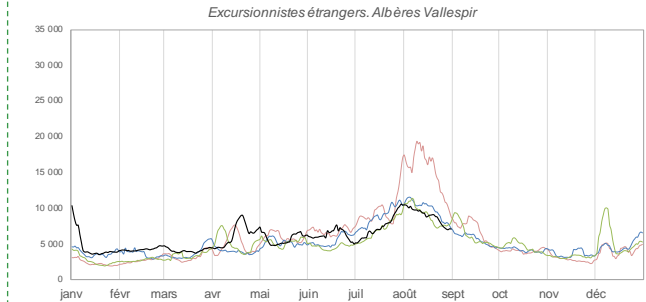


Indicateur : nombre journalier d'excursionnistes (hors récurrents) provenant de l'extérieur du département
Pour la définition voir la note d'interprétation disponible sur le site de l'ADT

Lissage : moyennes mobiles d'ordre 7



CAMPAGNE / MOYENNE MONTAGNE



Vos notes

[illegible]

6 | Les courbes de fréquentation par espace géographique

Ensemble du département et zones touristiques :

- Côte Catalane
- Pyrénées-Catalanes
- Zone de Perpignan
- Albères-Vallespir
- Vallée de l'Agly-Fenouillèdes
- Roussillon-Aspres-Conflent

Département • Évolution journalière

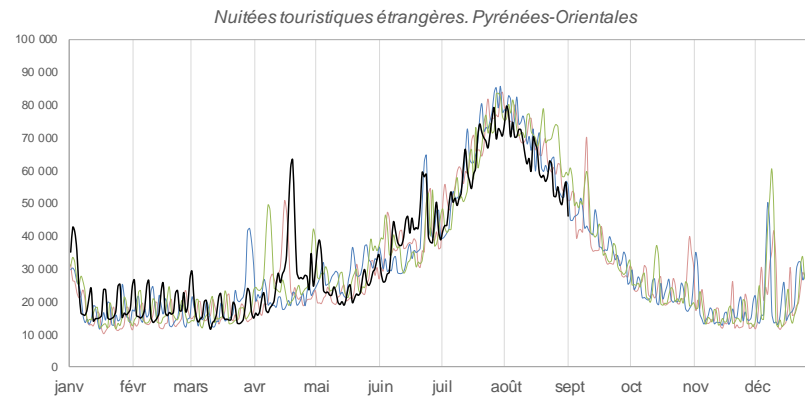
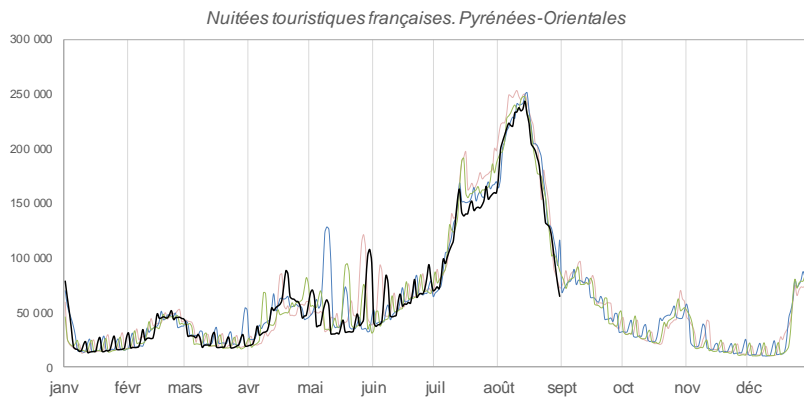


Visiteurs français

Visiteurs étrangers

Nuitées

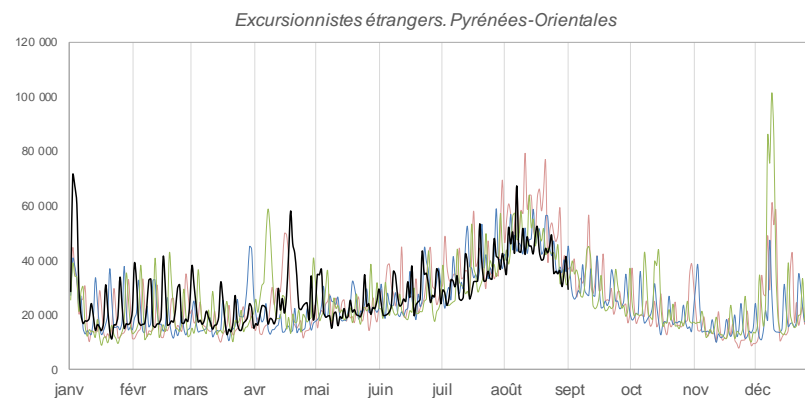
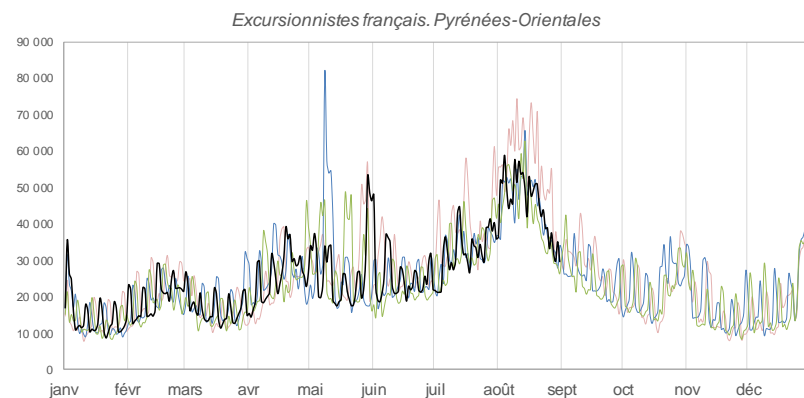
Présence majoritaire sur le territoire plus de deux heures entre minuit à 6 heures du matin
Données journalières



Indicateur : nombre journalier de nuitées générées par les touristes provenant de l'extérieur du département

Excursionnistes

Présence au moins deux heures sur le territoire entre 6 heures du matin et minuit (sans nuitée)
Données journalières



Indicateur : nombre journalier d'excursionnistes (hors récurrents) provenant de l'extérieur du département

Période de confinement en 2021 : du 3 avril au 3 mai

Département • Valeurs lissées

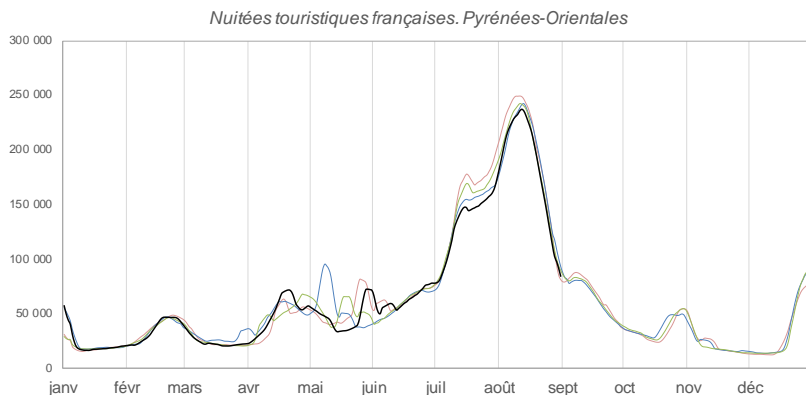


Visiteurs français

Visiteurs étrangers

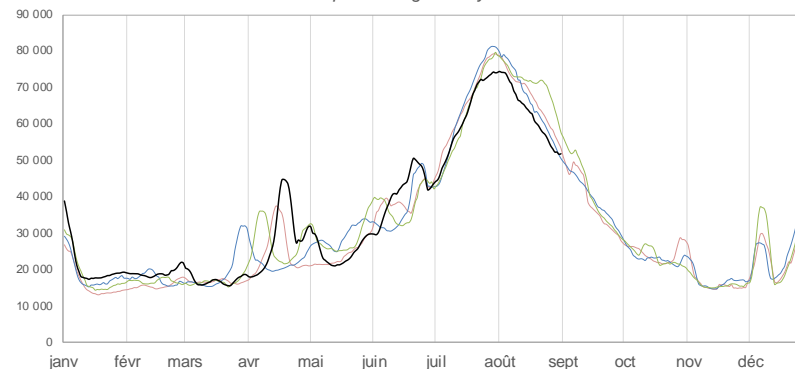
Nuitées

Présence majoritaire sur le territoire plus de deux heures entre minuit à 6 heures du matin
Données journalières



— 2022
— 2023
— 2024
— 2025

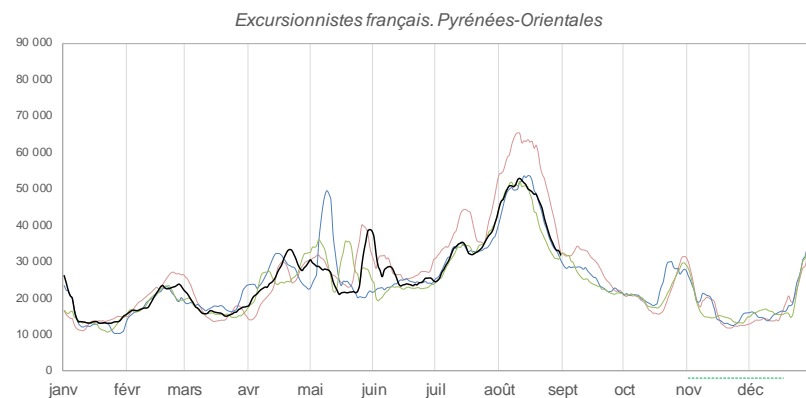
Nuitées touristiques étrangères. Pyrénées-Orientales



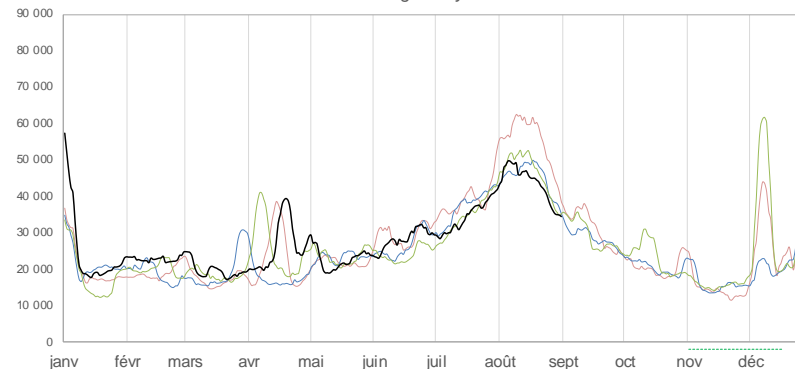
Indicateur : nombre journalier de nuitées générées par les touristes provenant de l'extérieur du département

Excursionnistes

Présence au moins deux heures sur le territoire entre 6 heures du matin et minuit (sans nuitée)
Données journalières



Excursionnistes étrangers. Pyrénées-Orientales



Indicateur : nombre journalier d'excursionnistes (hors récurrents) provenant de l'extérieur du département

Période de confinement en 2021 : du 3 avril au 3 mai

Lissage : moyennes mobiles d'ordre 7

Côte Catalane • Évolution journalière

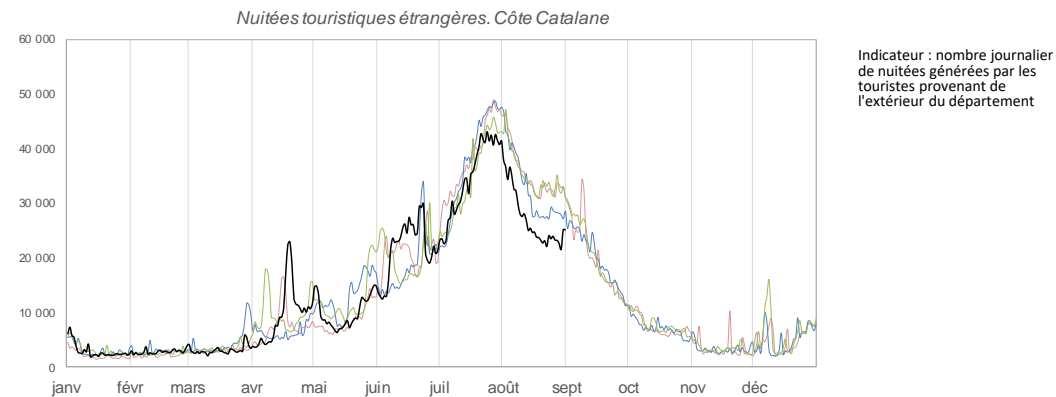
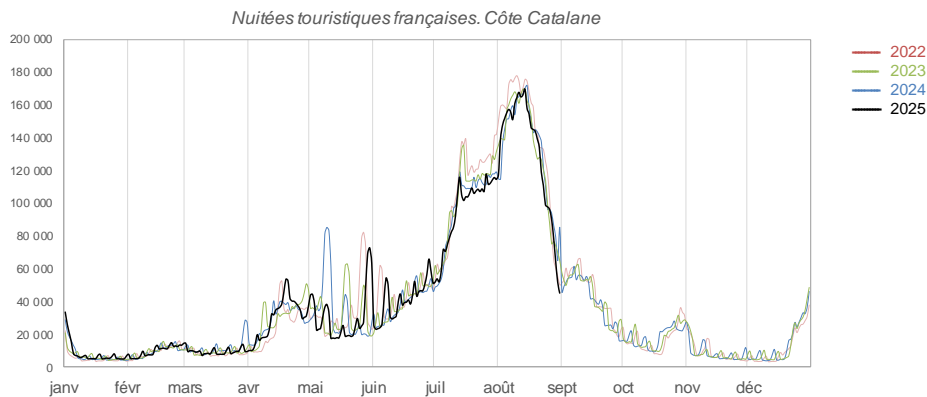


Visiteurs français

Visiteurs étrangers

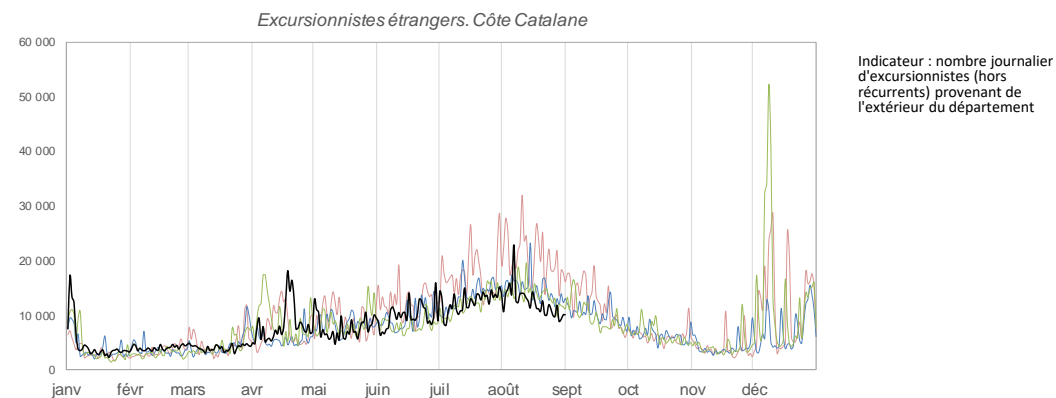
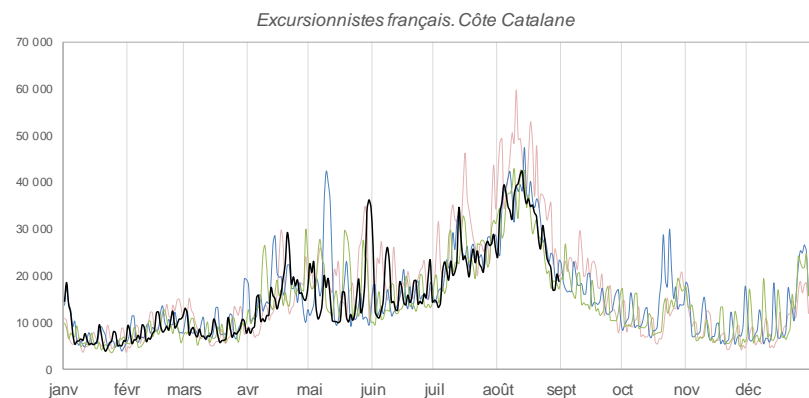
Nuitées

Présence majoritaire sur le territoire plus de deux heures entre minuit à 6 heures du matin
Données journalières



Excursionnistes

Présence au moins deux heures sur le territoire entre 6 heures du matin et minuit (sans nuitée)
Données journalières



Période de confinement en 2021 : du 3 avril au 3 mai

Côte Catalane • Valeurs lissées

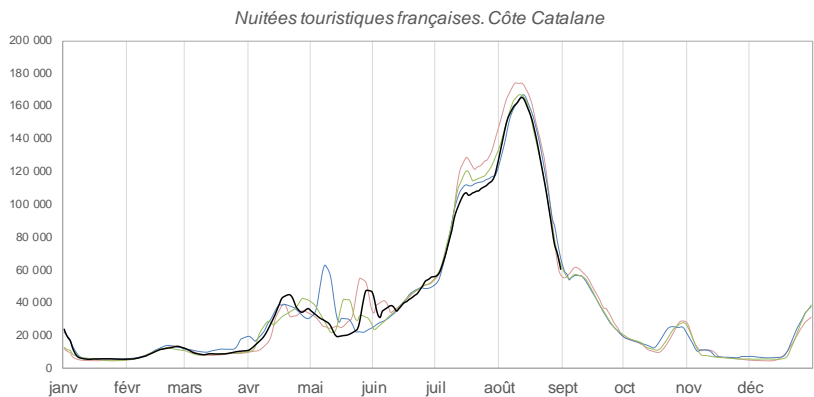


Visiteurs français

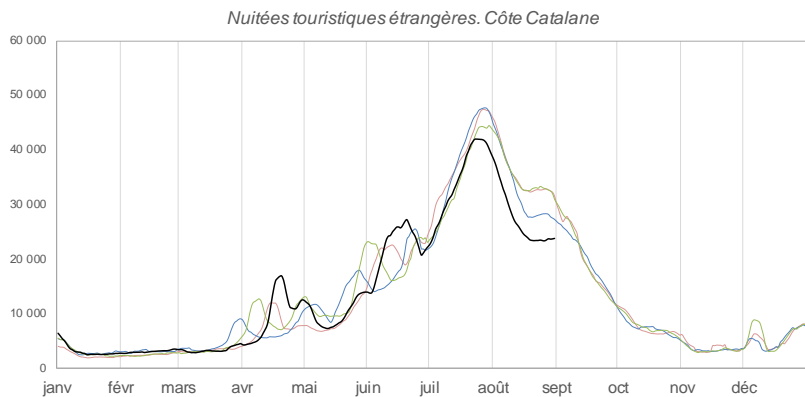
Visiteurs étrangers

Nuitées

Présence majoritaire sur le territoire plus de deux heures entre minuit à 6 heures du matin
Données journalières



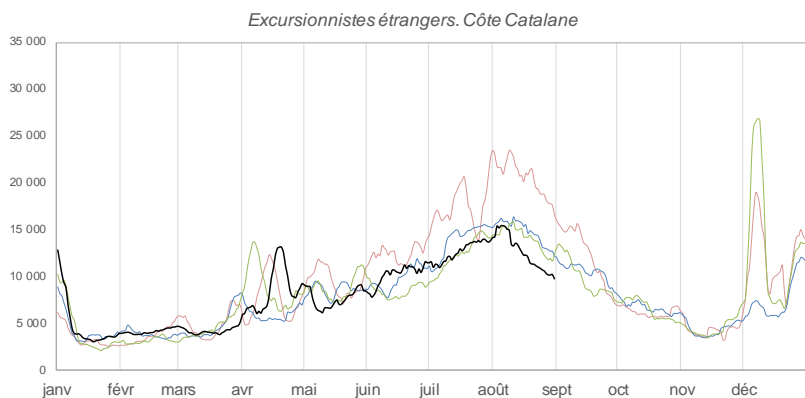
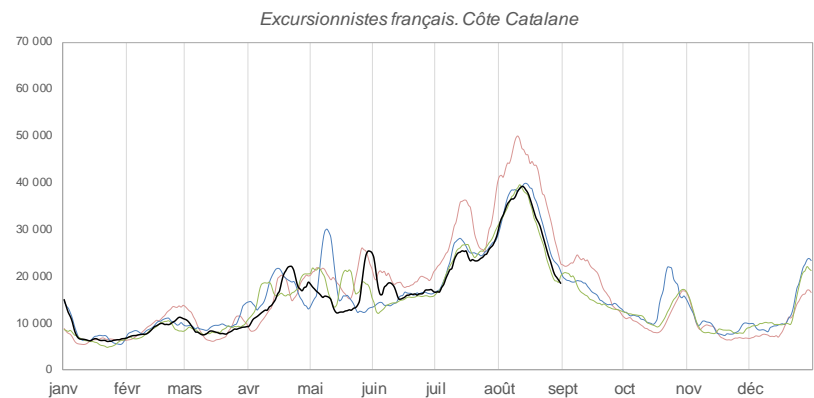
— 2022
— 2023
— 2024
— 2025



Indicateur : nombre journalier de nuitées générées par les touristes provenant de l'extérieur du département

Excursionnistes

Présence au moins deux heures sur le territoire entre 6 heures du matin et minuit (sans nuitée)
Données journalières



Indicateur : nombre journalier d'excursionnistes (hors récurrents) provenant de l'extérieur du département

Période de confinement en 2021 : du 3 avril au 3 mai

Lissage : moyennes mobiles d'ordre 7

Pyrénées-Catalanes • Évolution journalière

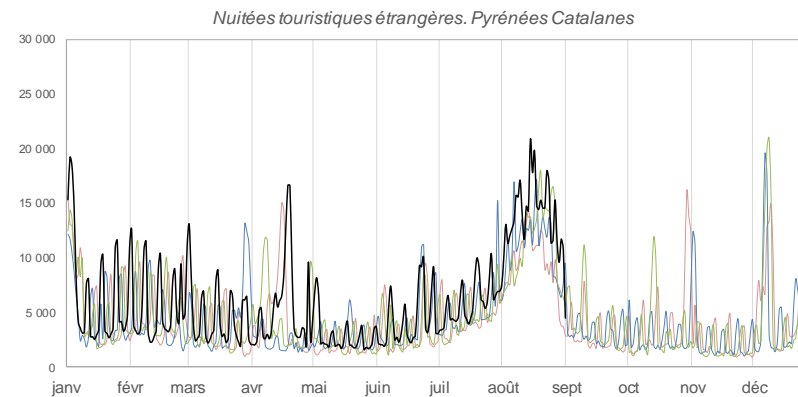
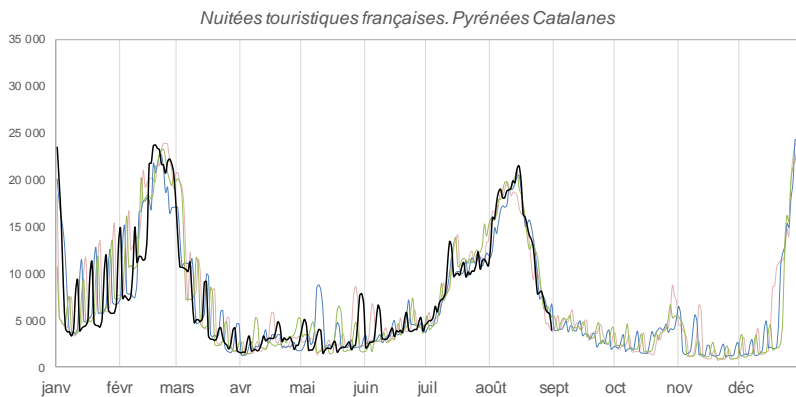


Visiteurs français

Visiteurs étrangers

Nuitées

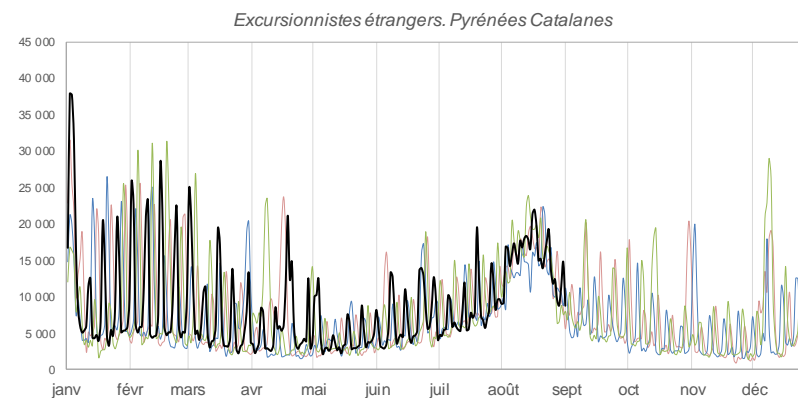
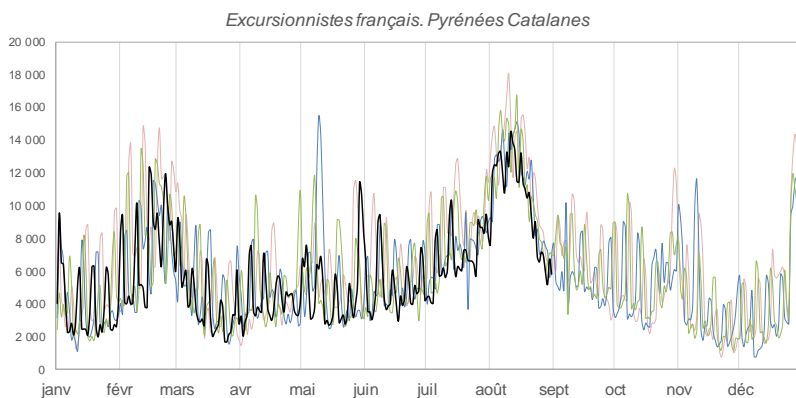
Présence majoritaire sur le territoire plus de deux heures entre minuit à 6 heures du matin
Données journalières



Indicateur : nombre journalier de nuitées générées par les touristes provenant de l'extérieur du département

Excursionnistes

Présence au moins deux heures sur le territoire entre 6 heures du matin et minuit (sans nuitée)
Données journalières



Indicateur : nombre journalier d'excursionnistes (hors récurrents) provenant de l'extérieur du département

Période de confinement en 2021 : du 3 avril au 3 mai

Pyrénées-Catalanes • Valeurs lissées

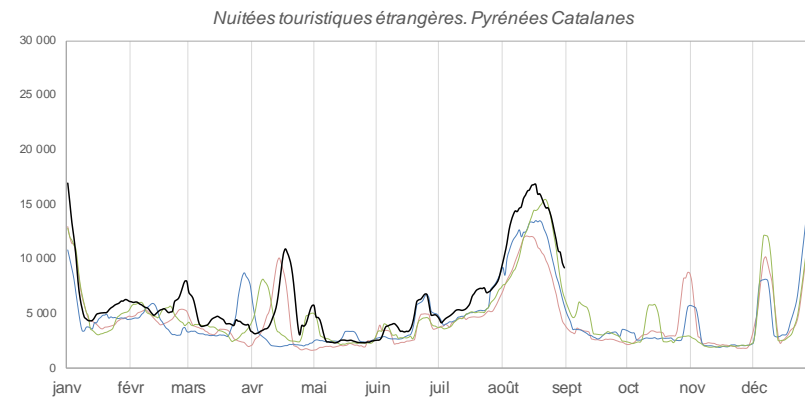
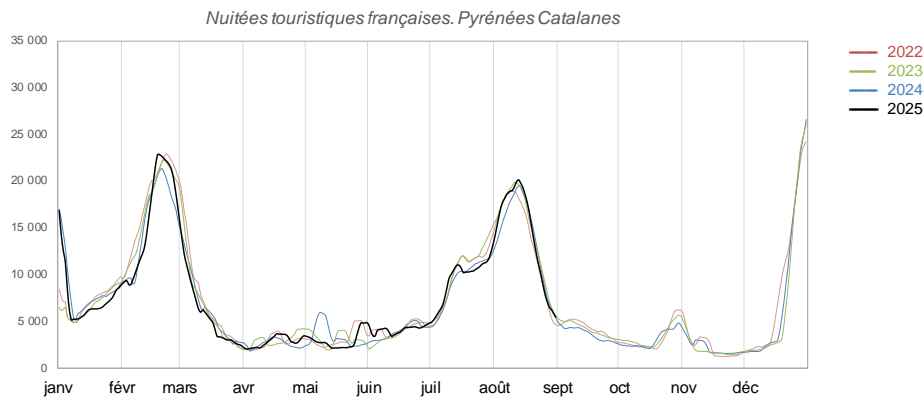


Visiteurs français

Visiteurs étrangers

Nuitées

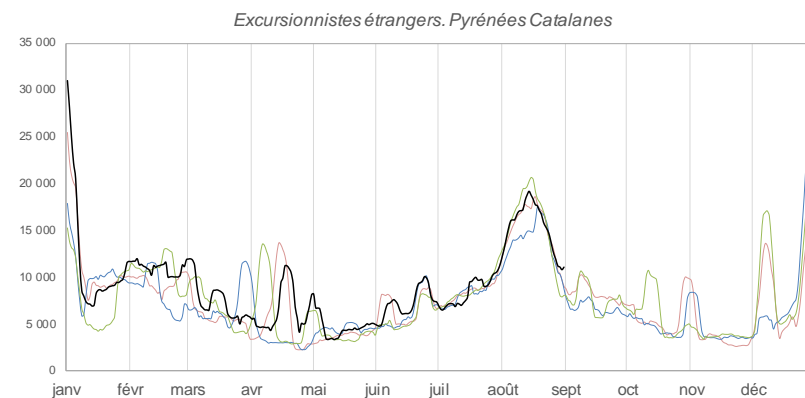
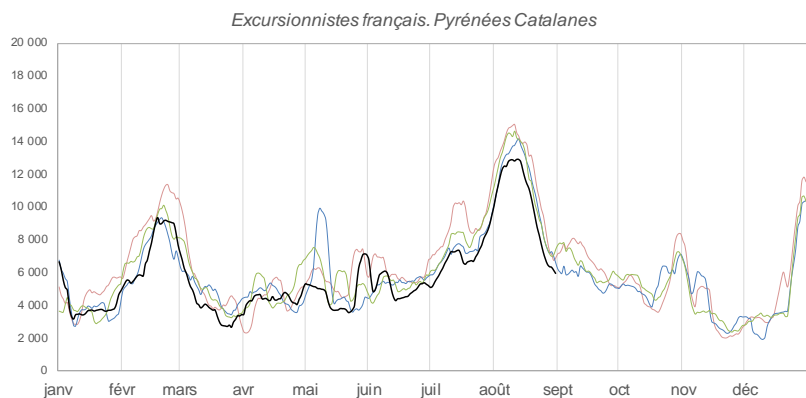
Présence majoritaire sur le territoire plus de deux heures entre minuit à 6 heures du matin
Données journalières



Indicateur : nombre journalier de nuitées générées par les touristes provenant de l'extérieur du département

Excursionnistes

Présence au moins deux heures sur le territoire entre 6 heures du matin et minuit (sans nuitée)
Données journalières



Indicateur : nombre journalier d'excursionnistes (hors récurrents) provenant de l'extérieur du département

Période de confinement en 2021 : du 3 avril au 3 mai

Lissage : moyennes mobiles d'ordre 7

Zone de Perpignan • Évolution journalière



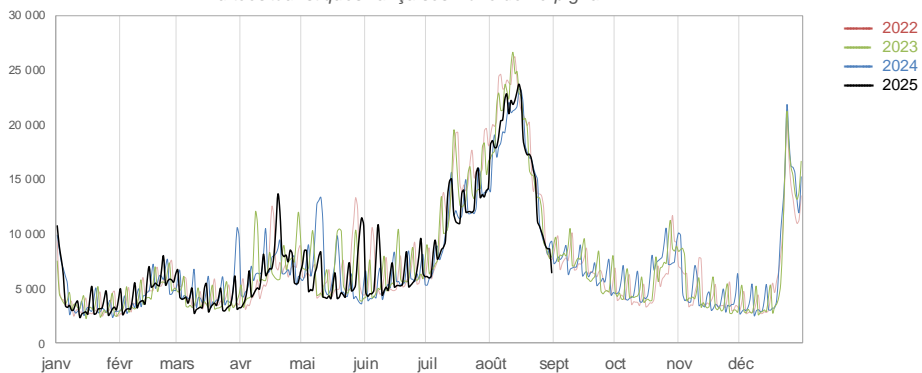
Visiteurs français

Visiteurs étrangers

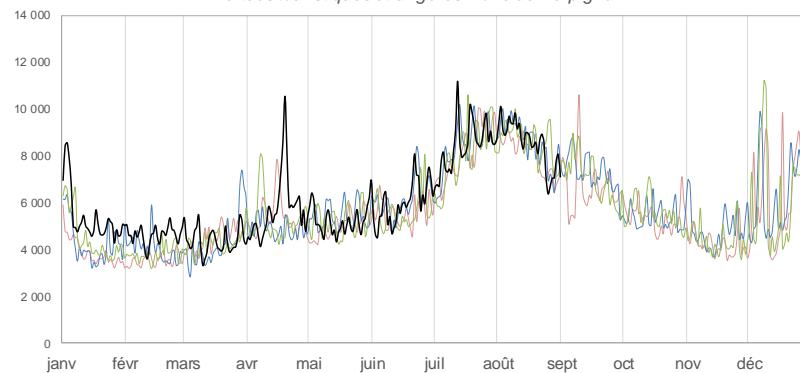
Nuitées

Présence majoritaire sur le territoire plus de deux heures entre minuit à 6 heures du matin
Données journalières

Nuitées touristiques françaises. Zone de Perpignan



Nuitées touristiques étrangères. Zone de Perpignan

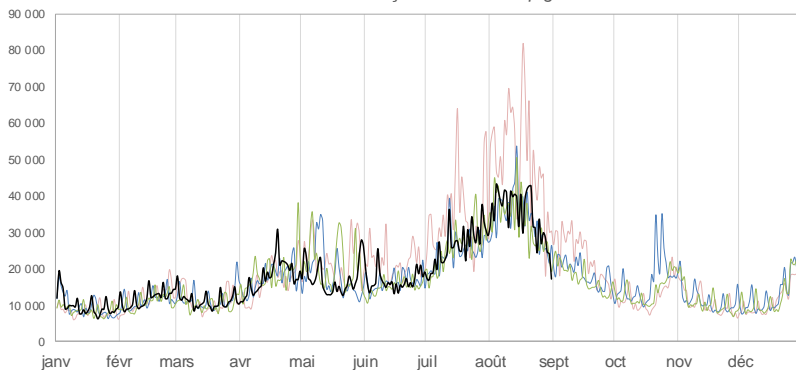


Indicateur : nombre journalier de nuitées générées par les touristes provenant de l'extérieur du département

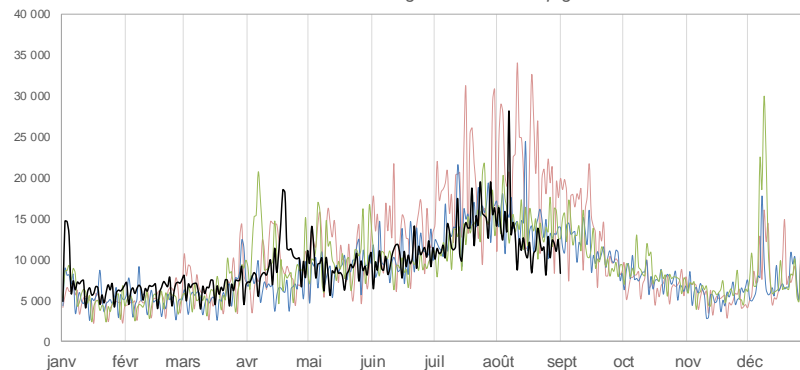
Excursionnistes

Présence au moins deux heures sur le territoire entre 6 heures du matin et minuit (sans nuitée)
Données journalières

Excursionnistes français. Zone de Perpignan



Excursionnistes étrangers. Zone de Perpignan



Indicateur : nombre journalier d'excursionnistes (hors récurrents) provenant de l'extérieur du département

Période de confinement en 2021 : du 3 avril au 3 mai

Zone de Perpignan • Valeurs lissées

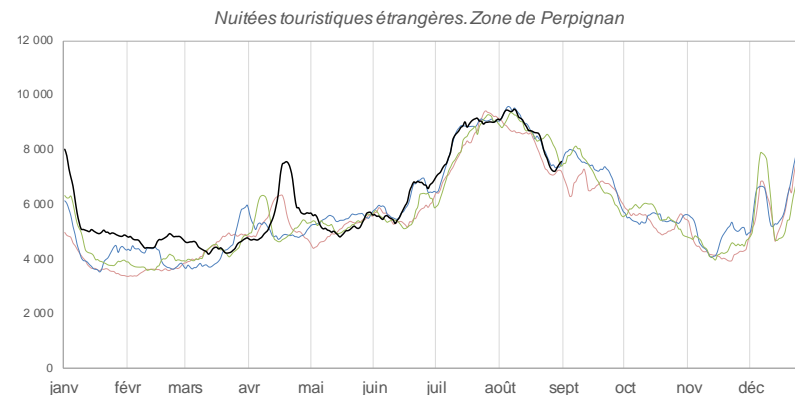
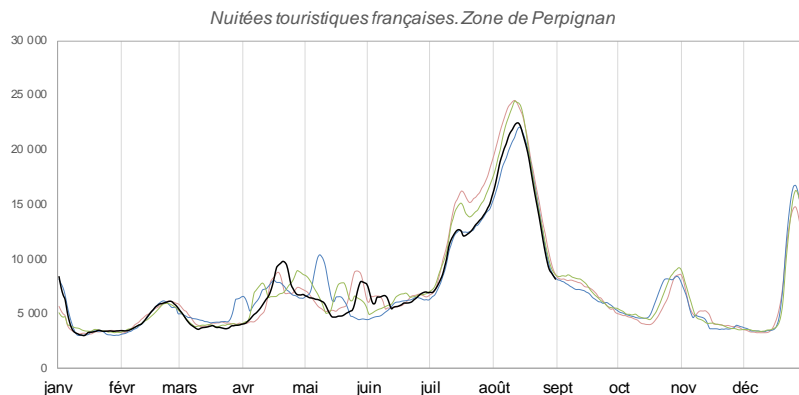


Visiteurs français

Visiteurs étrangers

Nuitées

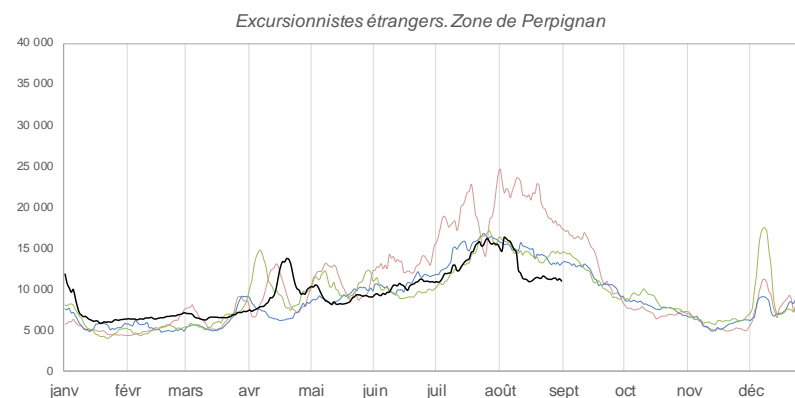
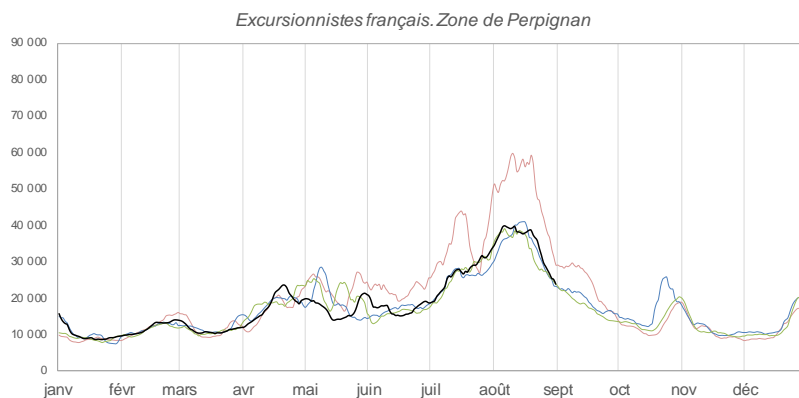
Présence majoritaire sur le territoire plus de deux heures entre minuit à 6 heures du matin
Données journalières



Indicateur : nombre journalier de nuitées générées par les touristes provenant de l'extérieur du département

Excursionnistes

Présence au moins deux heures sur le territoire entre 6 heures du matin et minuit (sans nuitée)
Données journalières



Indicateur : nombre journalier d'excursionnistes (hors récurrents) provenant de l'extérieur du département

Période de confinement en 2021 : du 3 avril au 3 mai

Lissage : moyennes mobiles d'ordre 7

Albères-Vallespir • Évolution journalière

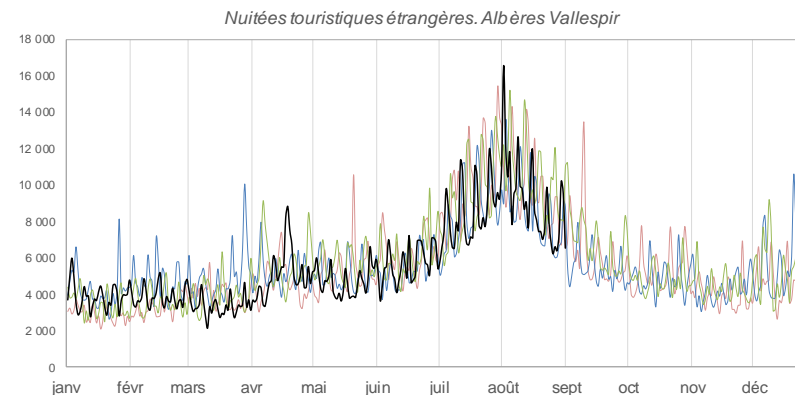
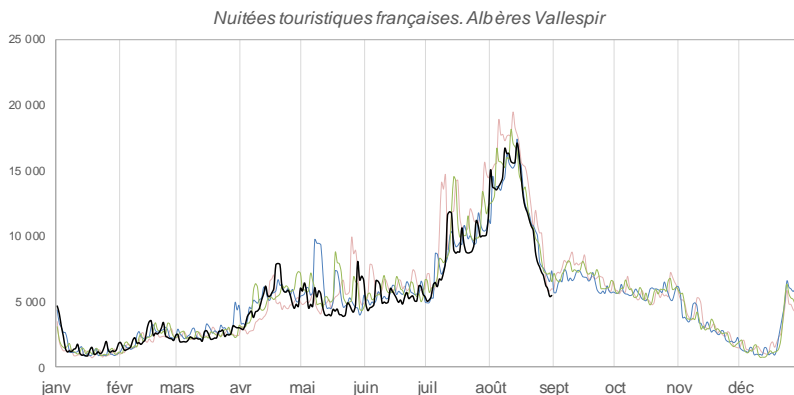


Visiteurs français

Visiteurs étrangers

Nuitées

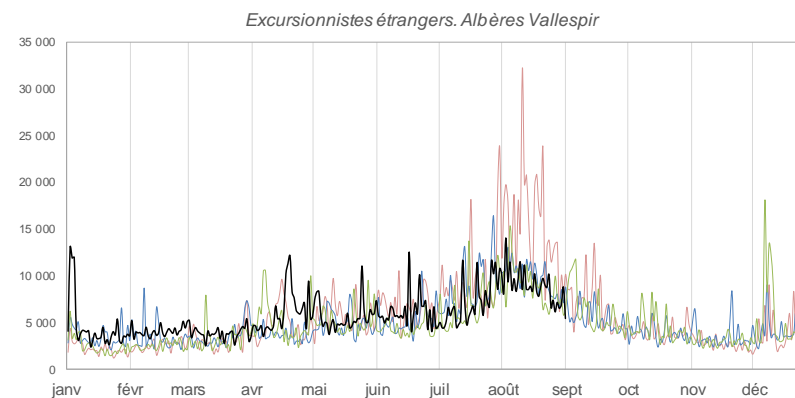
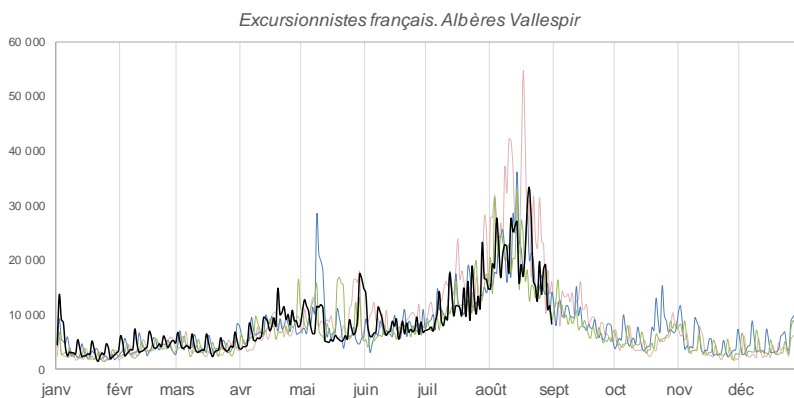
Présence majoritaire sur le territoire plus de deux heures entre minuit à 6 heures du matin
Données journalières



Indicateur : nombre journalier de nuitées générées par les touristes provenant de l'extérieur du département

Excursionnistes

Présence au moins deux heures sur le territoire entre 6 heures du matin et minuit (sans nuitée)
Données journalières



Indicateur : nombre journalier d'excursionnistes (hors récurrents) provenant de l'extérieur du département

Période de confinement en 2021 : du 3 avril au 3 mai

Albères-Vallespir • Valeurs lissées

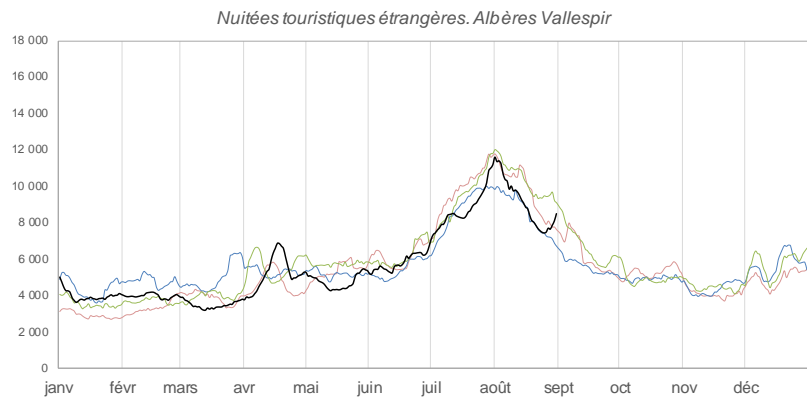
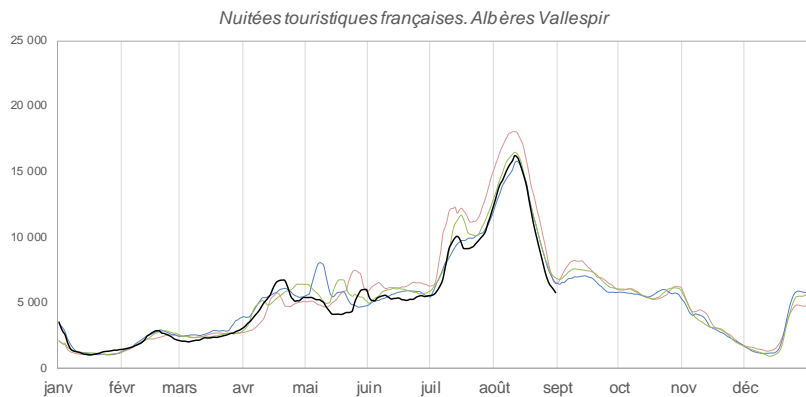


Visiteurs français

Visiteurs étrangers

Nuitées

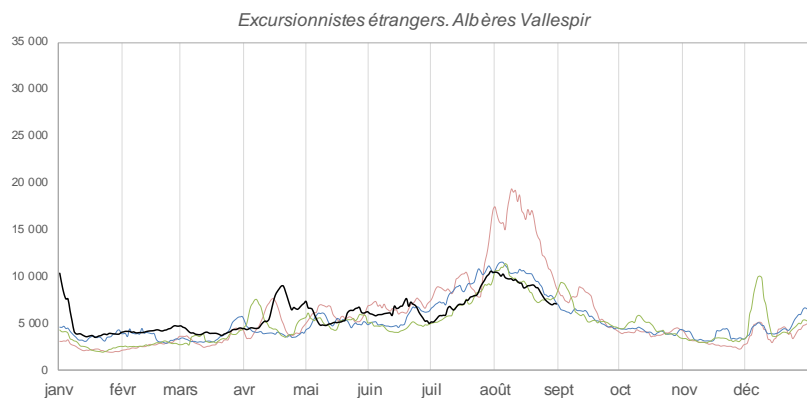
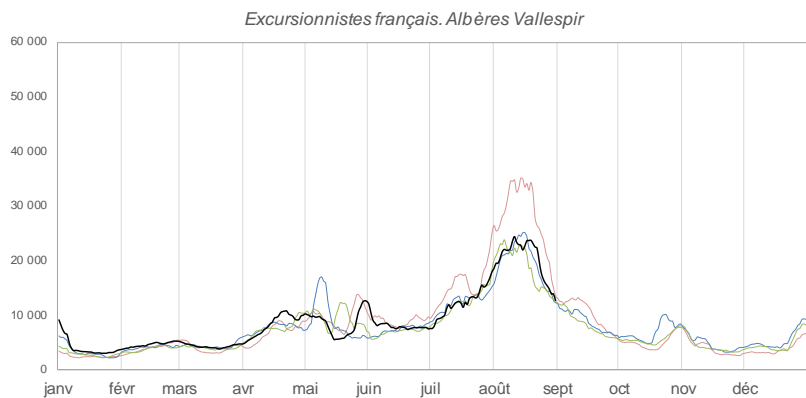
Présence majoritaire sur le territoire plus de deux heures entre minuit à 6 heures du matin
Données journalières



Indicateur : nombre journalier de nuitées générées par les touristes provenant de l'extérieur du département

Excursionnistes

Présence au moins deux heures sur le territoire entre 6 heures du matin et minuit (sans nuitée)
Données journalières



Indicateur : nombre journalier d'excursionnistes (hors récurrents) provenant de l'extérieur du département

Période de confinement en 2021 : du 3 avril au 3 mai

Lissage : moyennes mobiles d'ordre 7

Agly-Fenouillèdes • Évolution journalière

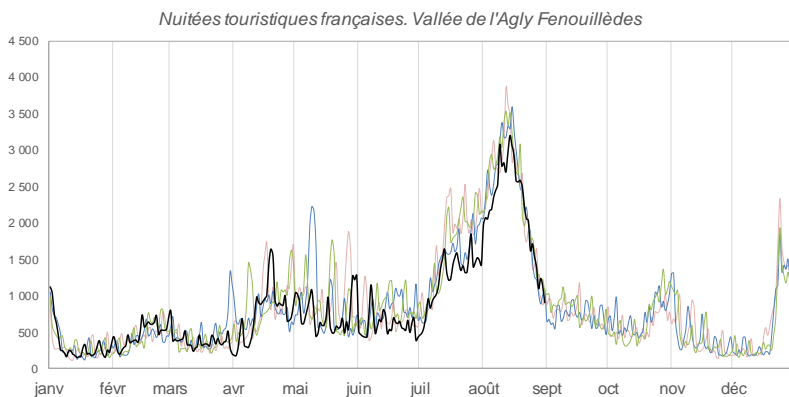


Visiteurs français

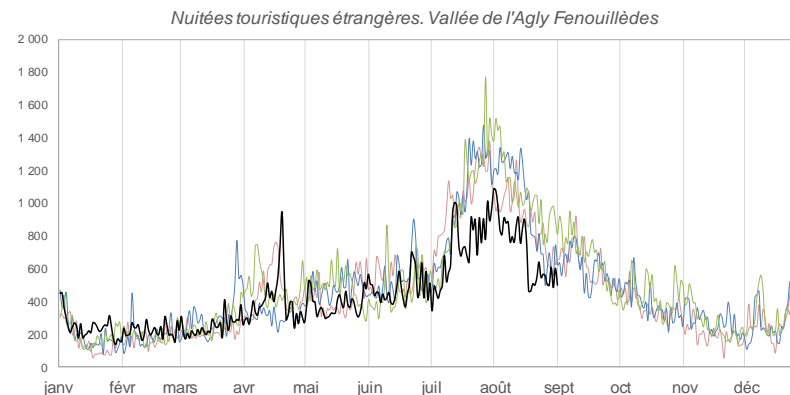
Visiteurs étrangers

Nuitées

Présence majoritaire sur le territoire plus de deux heures entre minuit à 6 heures du matin
Données journalières



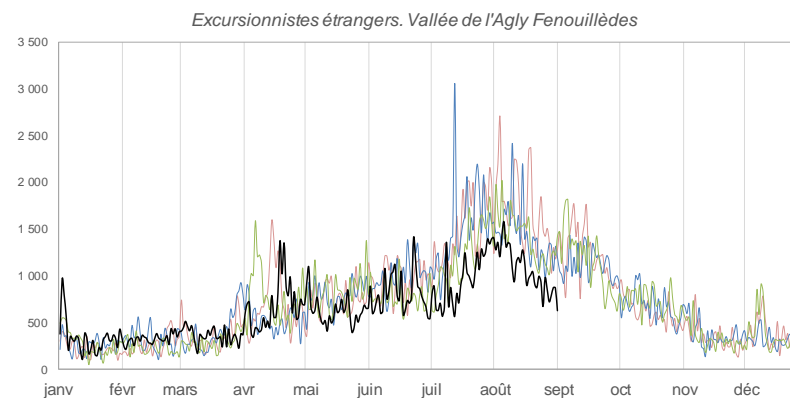
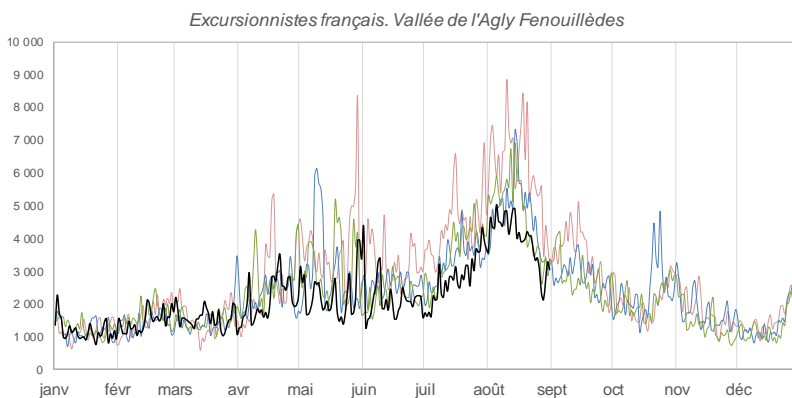
— 2022
— 2023
— 2024
— 2025



Indicateur : nombre journalier de nuitées générées par les touristes provenant de l'extérieur du département

Excursionnistes

Présence au moins deux heures sur le territoire entre 6 heures du matin et minuit (sans nuitée)
Données journalières



Indicateur : nombre journalier d'excursionnistes (hors récurrents) provenant de l'extérieur du département

Période de confinement en 2021 : du 3 avril au 3 mai

Agly-Fenouillèdes • Valeurs lissées

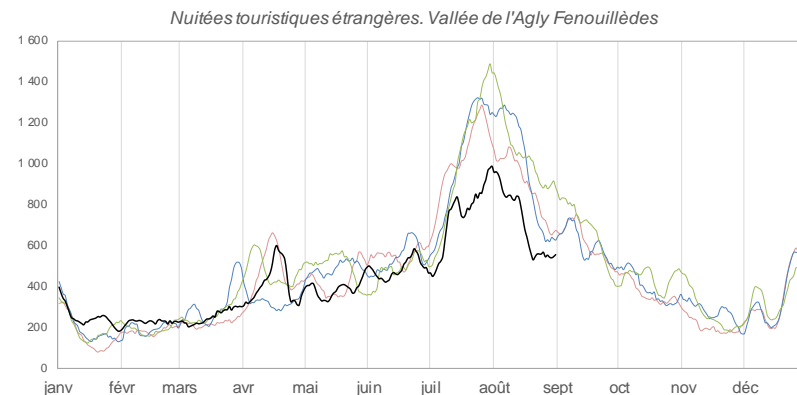
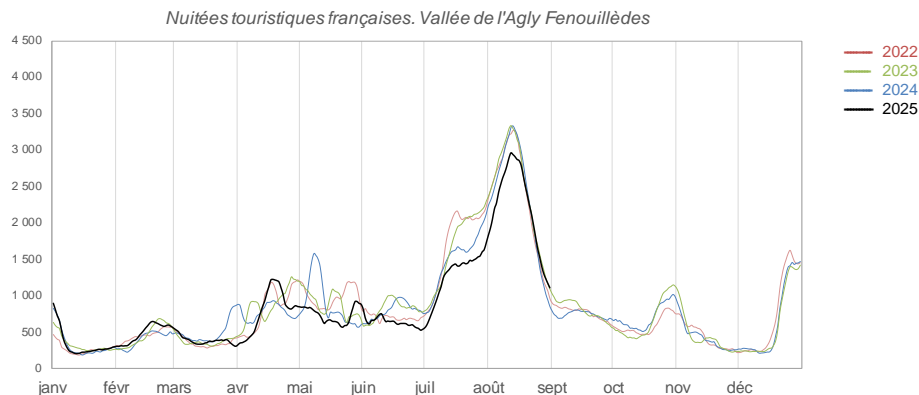


Visiteurs français

Visiteurs étrangers

Nuitées

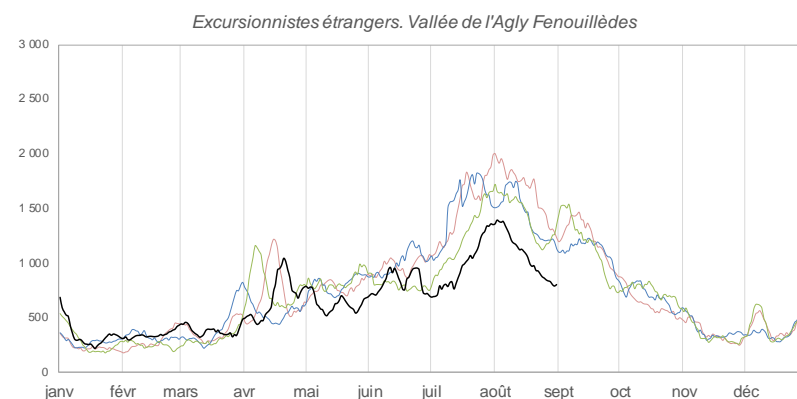
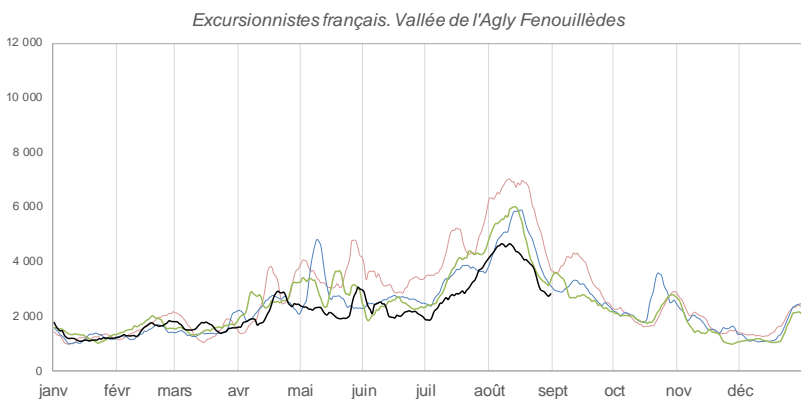
Présence majoritaire sur le territoire plus de deux heures entre minuit à 6 heures du matin
Données journalières



Indicateur : nombre journalier de nuitées générées par les touristes provenant de l'extérieur du département

Excursionnistes

Présence au moins deux heures sur le territoire entre 6 heures du matin et minuit (sans nuitée)
Données journalières



Indicateur : nombre journalier d'excursionnistes (hors récurrents) provenant de l'extérieur du département

Période de confinement en 2021 : du 3 avril au 3 mai

Lissage : moyennes mobiles d'ordre 7

Roussillon-Aspres-Conflent • Évolution journalière

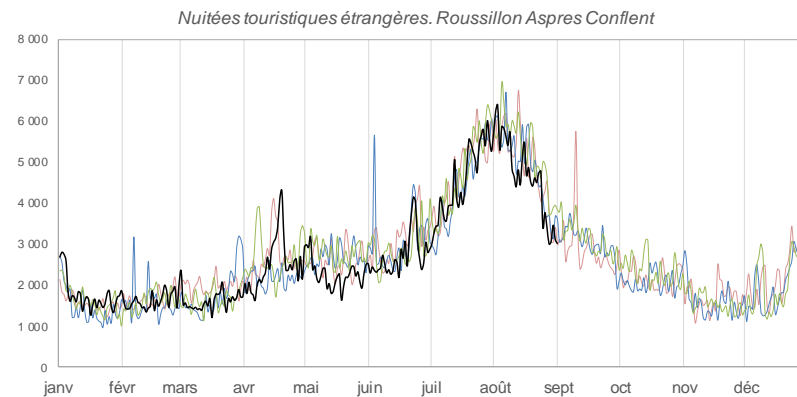
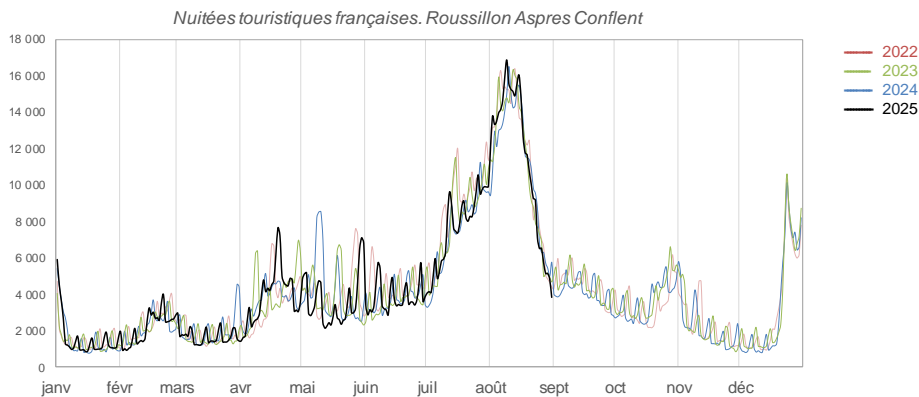


Visiteurs français

Visiteurs étrangers

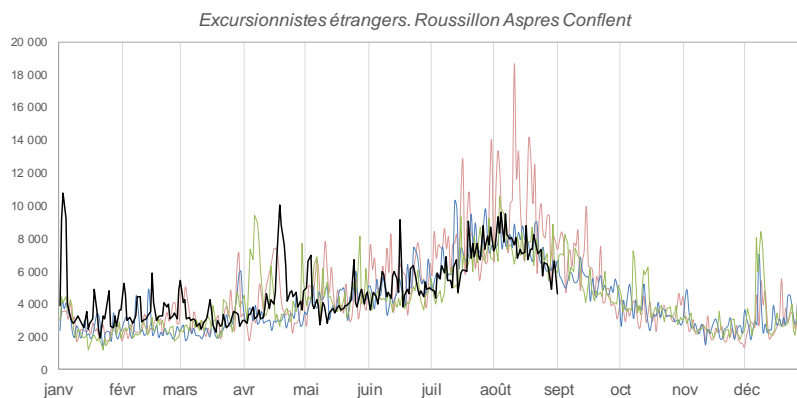
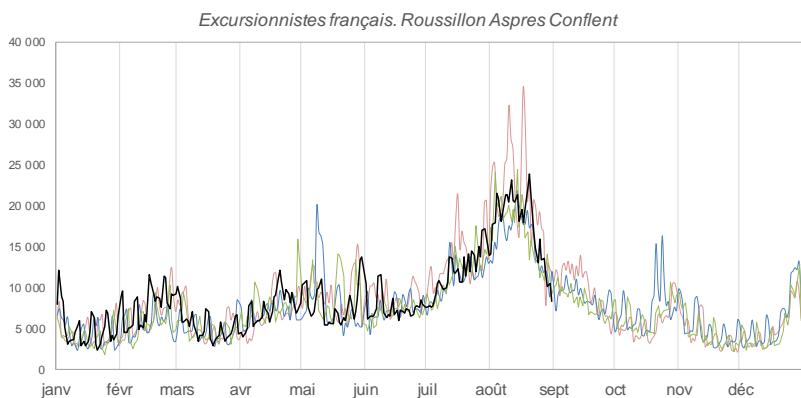
Nuitées

Présence majoritaire sur le territoire plus de deux heures entre minuit à 6 heures du matin
Données journalières



Excursionnistes

Présence au moins deux heures sur le territoire entre 6 heures du matin et minuit (sans nuitée)
Données journalières



Période de confinement en 2021 : du 3 avril au 3 mai

Roussillon-Aspres-Conflent • Valeurs lissées

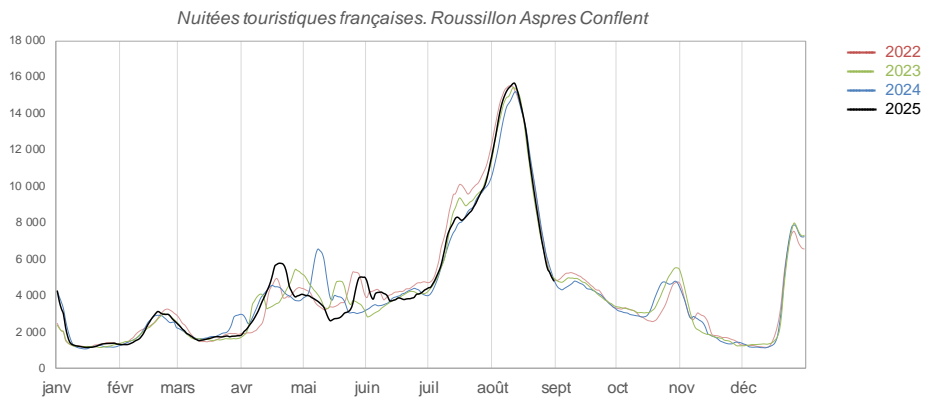


Visiteurs français

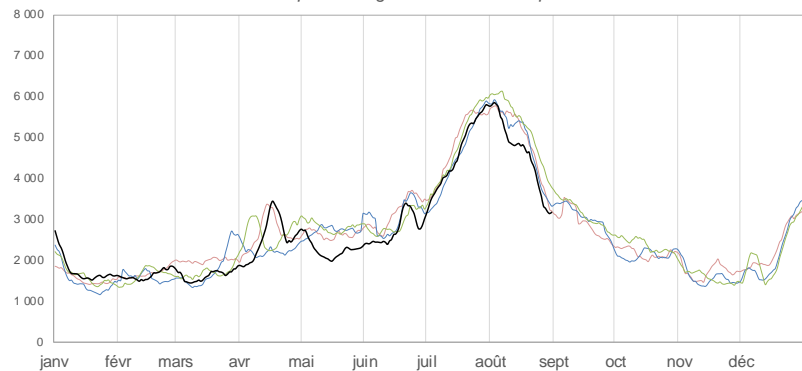
Visiteurs étrangers

Nuitées

Présence majoritaire sur le territoire plus de deux heures entre minuit à 6 heures du matin
Données journalières



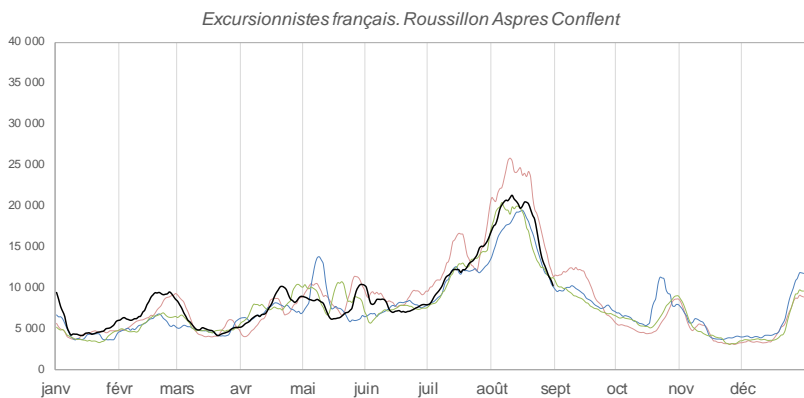
Nuitées touristiques étrangères. Roussillon Aspres Conflent



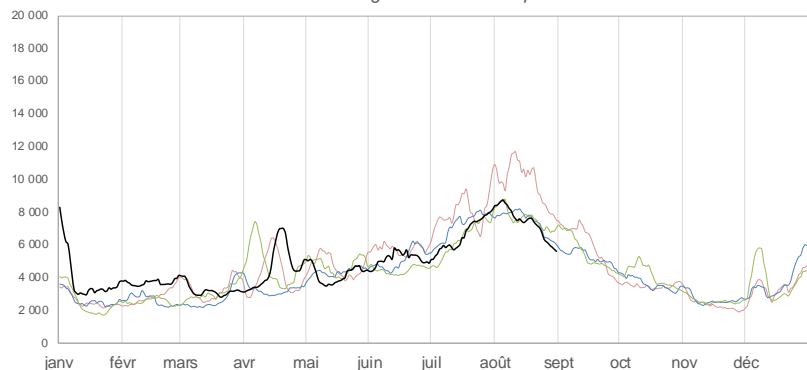
Indicateur : nombre journalier de nuitées générées par les touristes provenant de l'extérieur du département

Excursionnistes

Présence au moins deux heures sur le territoire entre 6 heures du matin et minuit (sans nuitée)
Données journalières



Excursionnistes étrangers. Roussillon Aspres Conflent



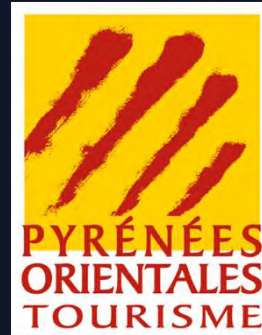
Indicateur : nombre journalier d'excursionnistes (hors récurrents) provenant de l'extérieur du département

Période de confinement en 2021 : du 3 avril au 3 mai

Lissage : moyennes mobiles d'ordre 7

7 Ces tendances lourdes vont s'inscrire dans le temps

- ▶ La recherche du dépaysement sans les kilomètres.
- ▶ L'ultra proximité de nos clientèles (- de 150 kms) et l'importance du tourisme infra-départemental (+25% des nuitées).
- ▶ Des réservations de dernière minute de plus en plus nombreuses.
- ▶ Des grandes villes à la peine, des villes moyennes en proportion plus demandées.
- ▶ Le haut de gamme résiste plus à la crise.
- ▶ Le besoin d'espace, de ruralité des clients (les grandes habitations se louent mieux que les petites).
- ▶ L'envie d'être ailleurs tout en étant proche de chez soi (le succès du camping-car en est une illustration...).
- ▶ Une demande accrue de vérité sur la destination, de transparence liée à la demande de sens, au retour à l'essentiel.
- ▶ Le succès de la randonnée, des balades à vélo mais aussi des sorties en mer.
- ▶ L'importance des liens familiaux, des retrouvailles entre amis, des sorties simples. Les artifices ont été bannis.
- ▶ Le succès des destinations où l'identité du territoire et de la marque est forte. Cela participe à la réassurance des clientèles.
- ▶ L'importance de l'environnement et de sa préservation.
- ▶ L'attrait pour une restauration dite « familiale » où la confiance dans le professionnel est plus évidente.
- ▶ Le poids des hébergements non commerciaux, le rôle de l'habitant, l'importance des loisirs.
- ▶ Le rôle essentiel de l'humain, du service, du sourire même masqué...
- ▶ La nécessité de véhiculer une promesse tenue dans le message adressé à ses clients.
- ▶ L'obligation d'être visible et identifié sur le Web. Notre positionnement tourne autour de nos quatre dimensions et de cette singularité. Rares en France mais aussi ailleurs sont les destinations aussi plurielles. Ici tout est à portée, tout est accessible...



**Le service Observatoire / Prospective de l'ADT
BAROMÈTRE DE CONJONCTURE TOURISTIQUE
Exploitation des données Flux Vision Tourisme
2022/2025**

Janvier à août 2025

Accédez au site pro



PYRÉNÉES MÉDITERRANÉE