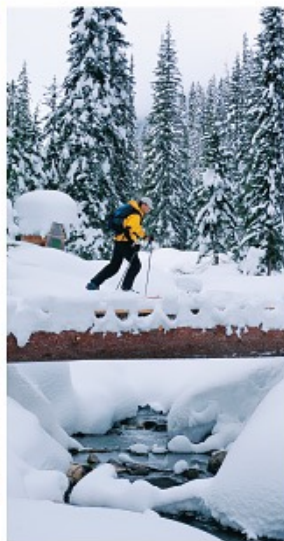




 **ACTIVITÉS DE
PLEINE NATURE**
JOURNÉES PARTENARIALES
7 & 8 MARS 2023 - MILLAU





OUVERTURE DES JOURNÉES PARTENARIALES

7 mars – 10h30 / 10h35

JEAN-PIERRE MAS

*Adjoint aux Sports
Ville de Millau*



OUVERTURE DES JOURNÉES PARTENARIALES

7 mars – 10h35 / 10h40

VINCENT GAREL

*Président du Comité Régional du
Tourisme et des Loisirs d'Occitanie*



**ACTIVITÉS DE
PLEINE NATURE**
JOURNÉES PARTENARIALES
7 & 8 MARS 2023 - MILLAU



Les Activités de Pleine Nature en Occitanie, une activité de saison ?

Mardi 7 mars – 10h40 – 11h10

Dominique THILLET

*Directeur du Pôle 3D
Comité Régional du Tourisme
et des Loisirs d'Occitanie*

Construire une **vision objective** de l'activité, dans une **approche systémique** de l'économie touristique.

Capacité de charges

Durable

Équilibre

Urgence

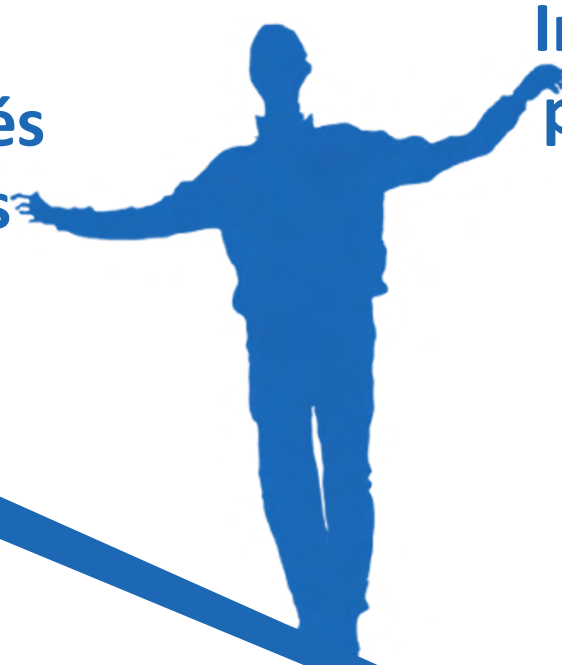
Qualité
Data

Maîtrise

Préservation

Acceptation

Externalités
négatives



Impacts
positifs

À la recherche d'un nouvel équilibre...



Tendances

[ENQUÊTE]

Les nouvelles aspirations
des français en matière de
vacances

[2021-2022]

• La crise sanitaire a impacté les besoins en vacances

Privilégiant un retour à la nature, à la simplicité, à l'essentiel, au bien-être ainsi que les **découvertes** en lien avec les **paysages**, **l'environnement**, mais aussi les **nouveaux endroits**, le **patrimoine**...

Un besoin synonyme de **simplicité**, **d'authenticité** :

- ≡ Prendre son temps
- ≡ Se reposer, se ressourcer
- ≡ Être au calme
- ≡ Séjourner dans un endroit reposant

≡ Etude quantitative

- ≡ Echantillon : 5 000 Français partant en vacances ou week-ends
- ≡ Calendrier : interrogation fin septembre début octobre 2022
- ≡ Traitement : Tourisme Bretagne



• 5 tendances repérées qui montrent l'envie de donner de la valeur et du sens à son séjour

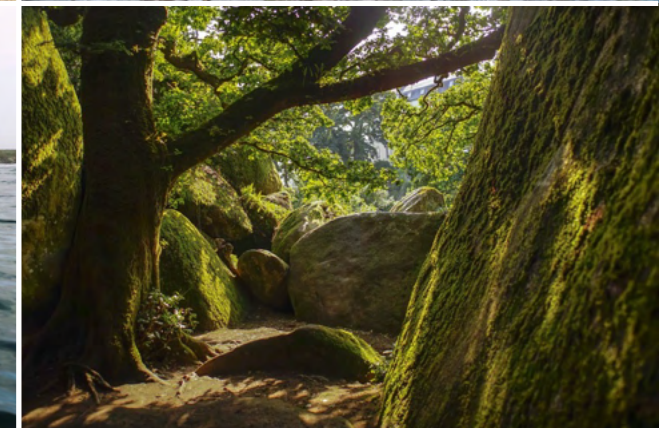
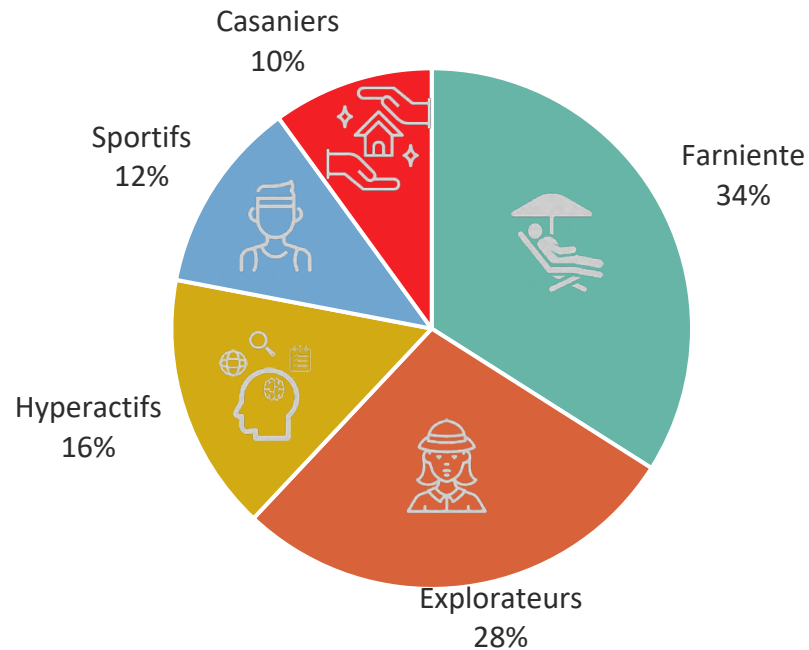
Les vacanciers ne semblent plus décorrélés leurs choix de séjours de leur être et/ou ne sont plus totalement épicuriens (la crise et sa gravité / le réchauffement climatique et autres sujets anxigènes), **ils inscrivent leur séjour dans leur histoire de vie.**

- ≡ Le plaisir du temps long, prendre son temps
- ≡ Donner du sens à ses vacances
- ≡ L'accent sur la convivialité, le partage
- ≡ Quête d'expérience
- ≡ Le tourisme responsable



• Les 5 profils de vacanciers

- ≡ Des profils identiques
- ≡ Des proportions légèrement différentes
 - ≡ (moins de casaniers au profit des sportifs et hyperactifs)





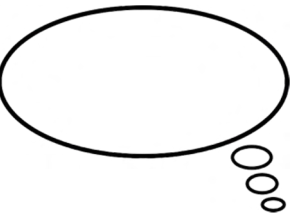
- **Les explorateurs (28%)**



- Avides d'ouverture vers l'inconnu



+ jeunes



+ dépaysement & déconnexion / + découverte & enrichissement / + retour à la nature / + sports & sensations

Notamment : découvrir de nouveaux endroits, paysages/environnement ou un lieu exceptionnel, profiter des grands espaces naturels, dormir dans un endroit insolite, vivre une autre culture, vivre un moment d'exception, être en contact avec les populations locales, découverte gastronomique, de savoir-faire, être au cœur des grands espaces, pratiquer des activités extérieures et vivre dehors, observation de la faune et de la flore, rechercher des lieux préservés, se déplacer à pied/vélo, profiter en respectant l'environnement, s'initier à de nouveaux sports/activités, pratiquer plusieurs sports/activités, se perfectionner, sur surpasser





• Les hyperactifs (16%)

- Un planning rempli pour découvrir et se divertir



+ jeunes

+ Franciliens

+ CSP –

Ont davantage voyagé en 2021 et 2022

+ découverte & enrichissement / + sports & sensations / + divertissements & loisirs

Notamment vivre un moment d'exception, être en contact avec les populations locales, découvrir de nouveaux endroits, découverte patrimoniale, apprendre de nouveaux savoir-faire/compétences, pratiquer plusieurs sports/activités, se perfectionner, se surpasser, faire la fête et profiter de la vie nocturne, aller dans des parcs d'attraction/loisirs, faire du shopping, assister à des événements sportifs et culturels, découvrir les lieux branchés d'un territoire



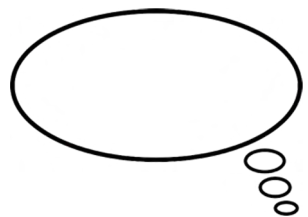
• Les sportifs (12%)

- Se reposer mentalement, s'active physiquement



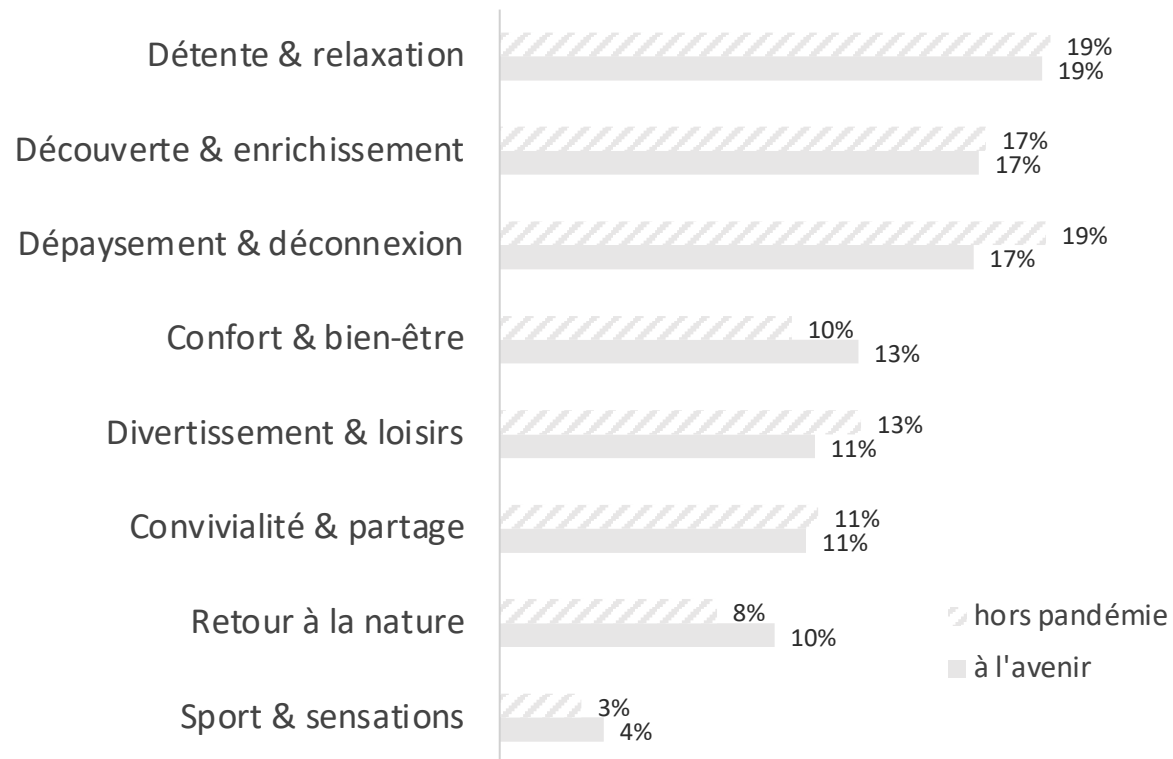
+ jeunes, CSP +

+ retour à la nature / + sports & sensations



Notamment être au cœur des grands espaces, pratiquer des act. extérieures et vivre dehors, rechercher des lieux préservés, se déplacer à pied/vélo, pratiquer un ou plusieurs sports/activités, participer à une épreuve sportive, se perfectionner, se surpasser

• quelle(s) thématique(s) privilégiez-vous VS aimeriez-vous privilégier à l'avenir ?



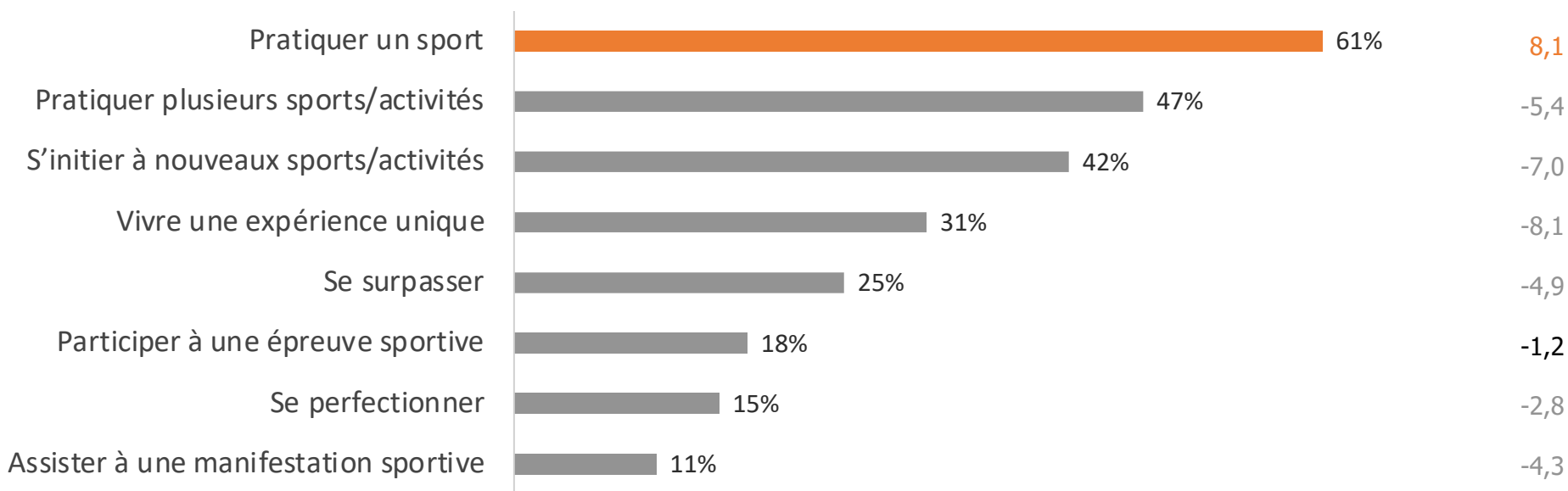
☰ Mêmes constats :

Un trio de tête identique ...



... La recherche grandissante du confort & bien-être et du retour à la nature pour les séjours à l'avenir

• Qu'entendez-vous par... Sport & sensations

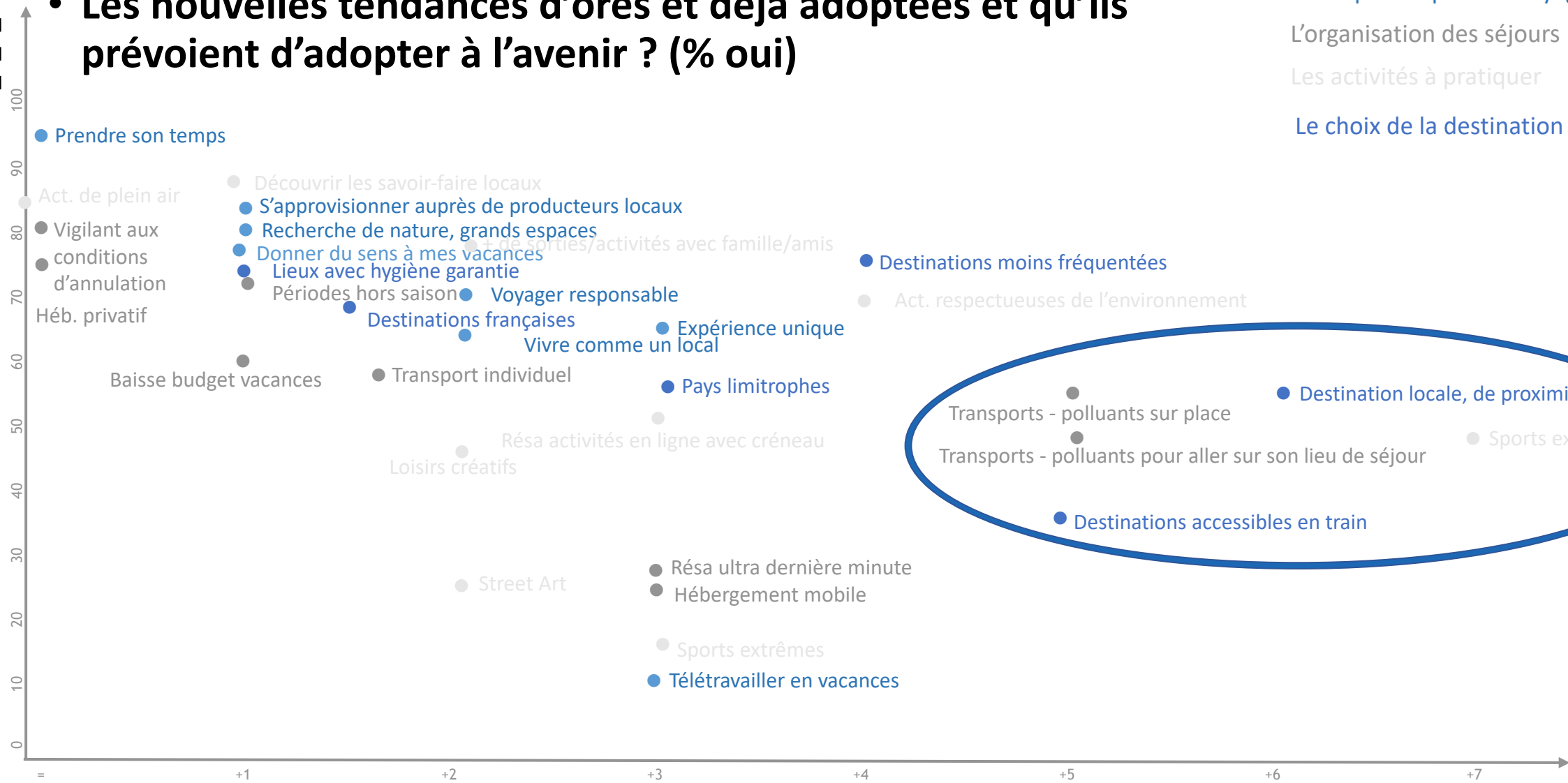


■ Progression / 2021
■ Stagne / 2021
■ Baisse / 2021



Les nouvelles tendances d'ores et déjà adoptées et qu'ils prévoient d'adopter à l'avenir ? (% oui)

Adopté + prévoit d'adopter



- Votre philosophie de voyages
- L'organisation des séjours
- Les activités à pratiquer
- Le choix de la destination

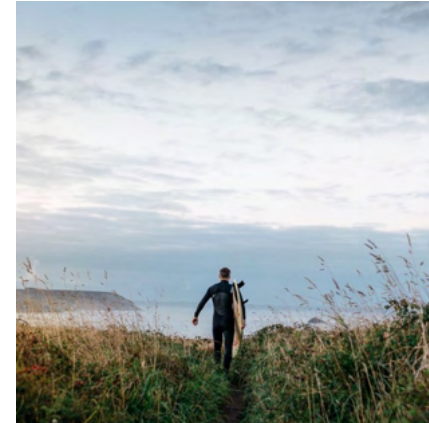
Progression de la tendance

Avez-vous déjà adopté d'autres nouveaux comportements ?

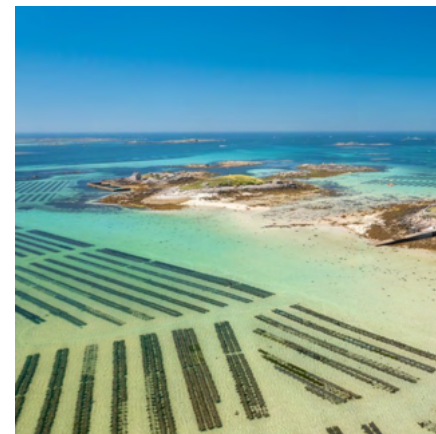
Question ouverte (1059 citations)

	Nb de citations	% des citations
Partir moins loin	84	9%
Se déplacer davantage en vélo ou à pied	82	8%
Prendre son temps	80	8%
Consommer localement	69	7%
Veiller à moins polluer	67	7%
Privilégier le train	65	7%
Profiter/retrouver ses proches	51	5%
Réaliser des vacances plus responsables	50	5%
Réduire son budget	47	5%
Eviter de prendre sa voiture	44	4%
Privilégier les transports en commun	35	4%
Covoiturer	31	3%
Profiter de la vie et de la culture locale	28	3%
Profiter !	27	3%
Découvrir la nature, les grands espaces	23	2%
Moins partir	22	2%
Partir en France	19	2%
Partir hors saison	19	2%
Camping-car/van	19	2%

« Consommer local et de saison. Choisir des destinations plus proches »



« S'adapter à la culture locale et se déplacer à vélo ou à pied »



« Arrêter d'organiser tout ou chaque activité et prendre le temps, pas d'heure, pas de contrainte »



« Des moyens de transports moins polluants »



« Tri des déchets, économie d'énergie »

Pensez-vous adopter à l'avenir d'autres nouveaux comportements ?

Question ouverte (1469 citations)

	Nb de citations	% des citations
Vacances plus responsables	151	11%
Veiller à moins polluer	141	11%
Privilégier le train	133	10%
Partir moins loin	125	9%
Consommer localement	61	5%
Se déplacer davantage en vélo ou à pied	59	4%
Partir davantage	54	4%
Réduire son budget	50	4%
Prendre son temps	47	4%
Profiter de la vie et de la culture locale	43	3%
Profiter/retrouver ses proches	37	3%
Eviter de prendre sa voiture	35	3%
Découvrir la nature, les grands espaces	33	2%
Privilégier les transports en commun	30	2%
Profiter !	29	2%
Organisation plus anticipée	29	2%
Covoiturer	27	2%
Partir en France	24	2%
Partir hors saison	23	2%
Camping-car/van	22	2%
Privilégier des destinations - fréquentées	20	2%
Moins partir	20	2%
Pratiquer des sports	20	2%

« Respectueux de l'environnement sur tous les plans (hébergement, transports, activités) »



« Découvrir des lieux proche de chez moi et privilégier des transports propres »



« Prendre encore plus souvent le train si possible avec la destination »



« M'attacher à vivre le plus en harmonie avec les locaux, réduire mes déchets, favoriser les déplacements en marchant »

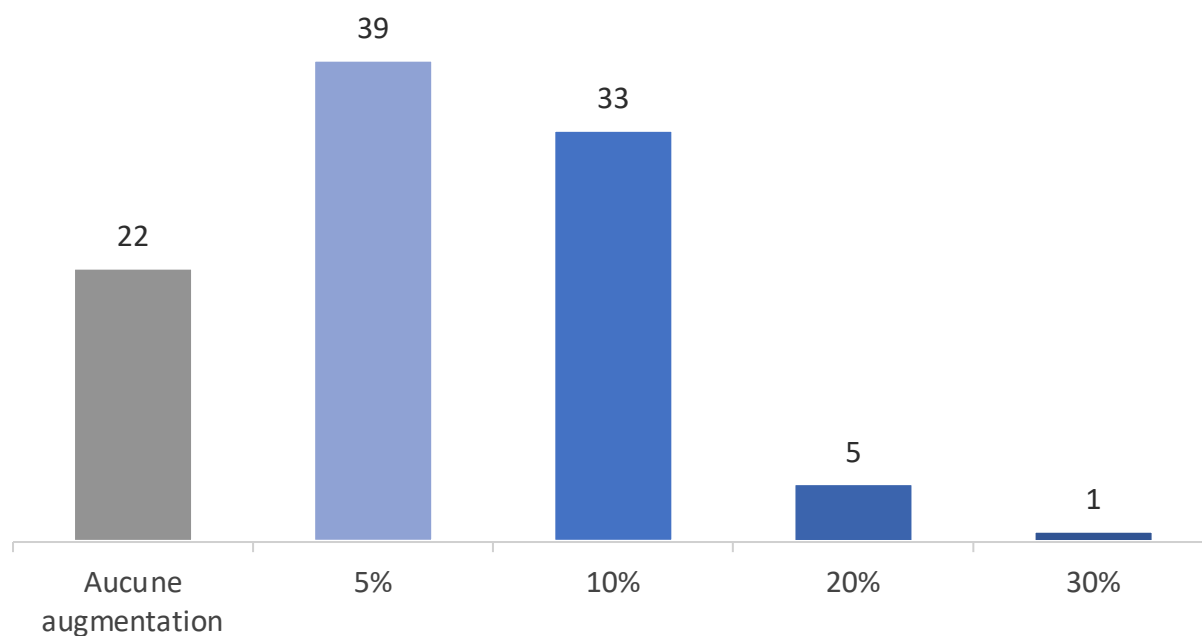


« Privilégier les produits des agricultures locales »



• Test des préoccupations environnementales et sociales

- Quelle augmentation de prix serait acceptable pour vous pour accéder à des prestations plus responsables ?

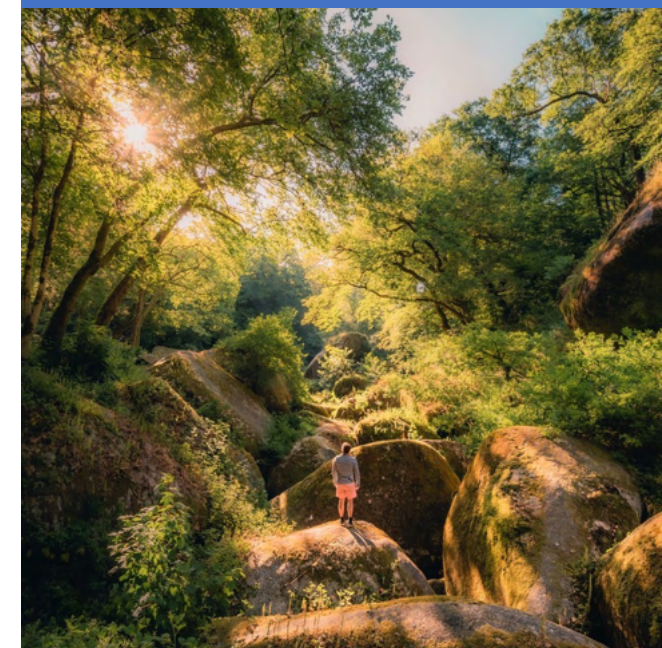


Une augmentation de 10% serait acceptée par 38% des Français

Une augmentation de 5% serait acceptée par 77% des Français

=

Volonté de pratiquer un tourisme plus responsable sans en avoir les contraintes, notamment un prix plus élevé



- **Compte-tenu des événements récents (canicule, inflation...), quels sont les changements majeurs que vous opérerez pour vos séjours en 2023 ?**

- Question ouverte (4886 citations)



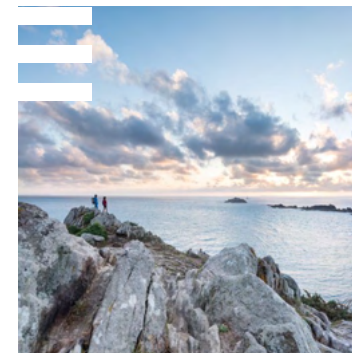
Aucun changement



Partir moins loin



Partir moins longtemps



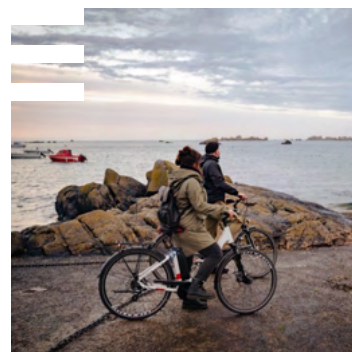
Partir hors saison ou hors des vacances scolaires



Faire attention à son budget, voire le réduire



Limiter ses consommations (énergies, déchets, impact carbone...)



Limiter ses déplacements



Rester en France

Tourisme & Activités de Pleine Nature

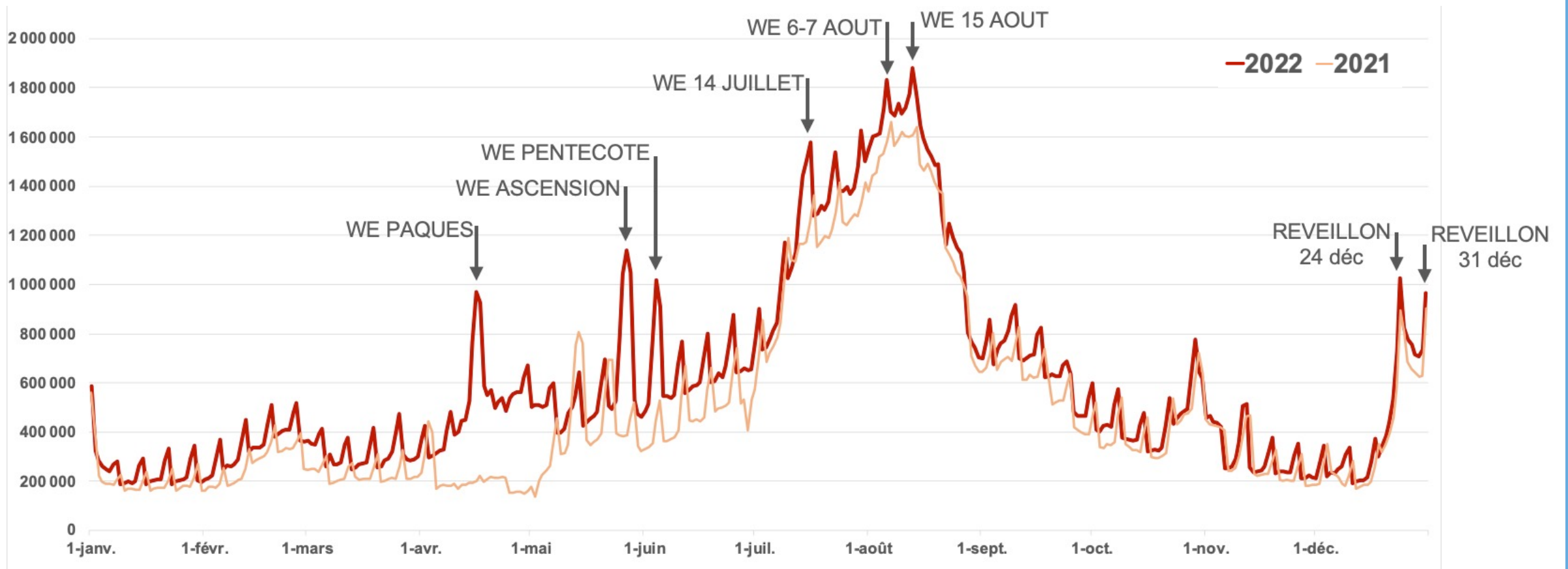
QUELQUES CLÉS

[ENQUÊTES RÉGIONALES]

220 millions de nuitées touristiques

Tous types d'hébergements confondus

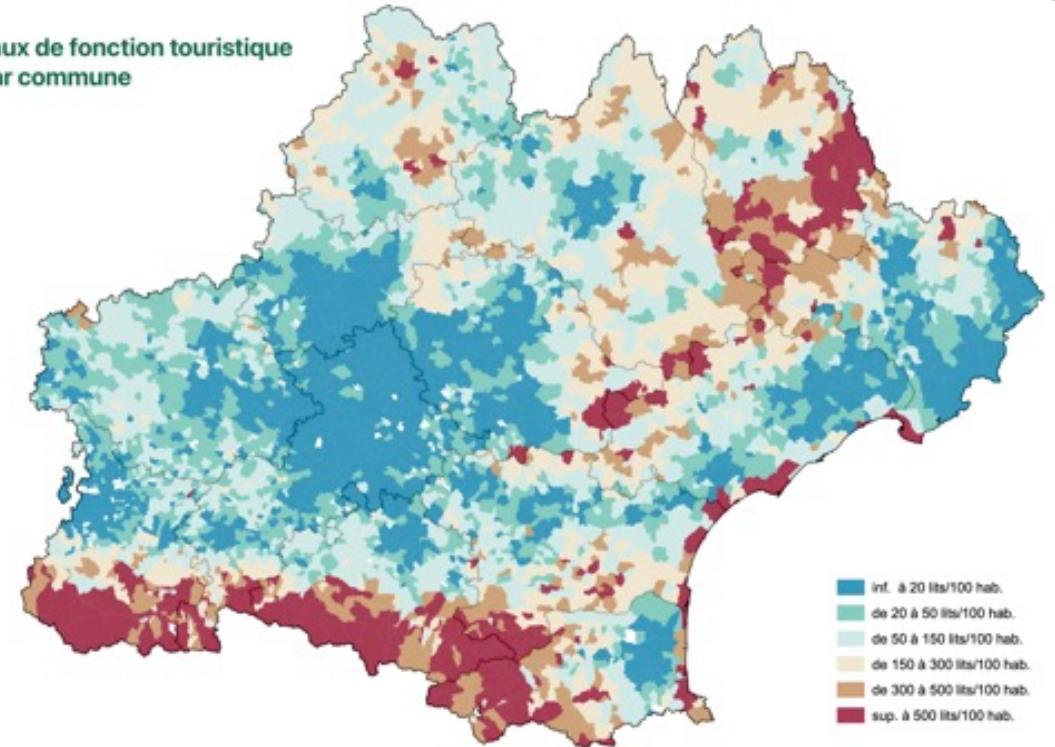
- 145 millions de français
(dont 76% extérieurs à la région)
- 75 millions d'étrangers



Occitanie : nuitées touristiques quotidiennes (source Flux Vision Tourisme) 2022



Taux de fonction touristique
par commune



6 millions de lits touristiques

(dont 1,2 millions dans le secteur marchand)
répartis dans les destinations.



18% des touristes français annoncent une activité de pleine nature comme motif principal de leur séjour

- 8% → Balade, promenade (à pied, en vélo)
- 5% → Les activités et sports de pleine nature (randonnée, VTT, équitation, pêche, canyoning, parapente, escalade...)
- 4% → Sports d'hiver (ski, raquettes...)
- 1% → Randonnées itinérantes sur les chemins de Saint-Jacques de Compostelle et/ou Grandes Randonnées

Soit environ 26 millions de nuitées

QUI SONT LES PRATIQUANTS DE SPORTS-NATURE ?

MOTIVATIONS

Ressourcement
81%



2

(Re)connexion
à la nature
75%



1

Partage
56%



3

CRITÈRES DE CHOIX pour les séjours avec pratique de sports-nature



Cadre naturel
72%



Climat
55%



Coût
42%



Activités
complémentaires
40%



**Occitanie, la région pleine nature, toutes
saisons... En toute mobilité !**



Occitanie, c'est toujours la saison des APN !

Q42- Activités de sport de nature pratiquées / Saison de séjour

3 185 réponses

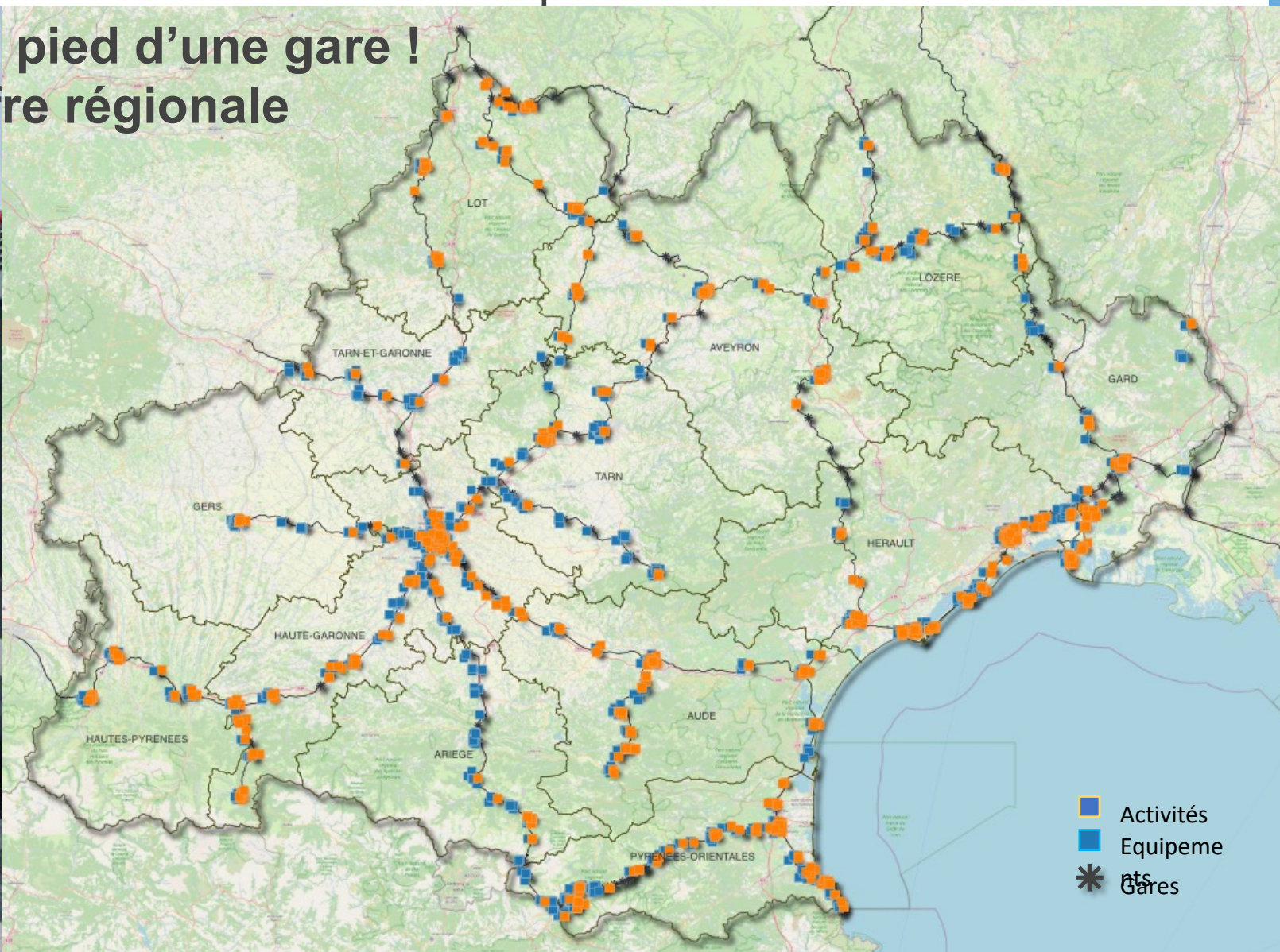


	AVRIL A JUIN	JUILLET A AOUT	SEPTEMBRE A NOVEMBRE	DECEMBRE A MARS	TOTAL
Randonnée pédestre	22%	44%	15%	19%	100%
VTT	18%	50%	14%	18%	100%
Ski alpin	3%	0%	0%	97%	100%
Canoë-kayak	10%	78%	7%	5%	100%
Cyclotourisme	30%	42%	13%	15%	100%
Pêche	18%	52%	19%	11%	100%
Autre(s) sport(s) de nature (précisez)	19%	51%	9%	20%	100%
Raquettes, autres sports d'hiver	8%	0%	0%	92%	100%
Parcours acrobatique en hauteur (accrobranche)	12%	76%	3%	9%	100%
Equitation	25%	52%	6%	17%	100%
Ski nautique, stand up paddle, autres sports de mer	26%	64%	9%	1%	100%
Canyoning	8%	77%	3%	13%	100%
Aucun sport de nature pratiqué	19%	44%	14%	23%	100%
Alpinisme, escalade	23%	28%	13%	36%	100%
Plongée	12%	61%	16%	11%	100%
Parapente	17%	65%	8%	9%	100%
Rafting	14%	68%	0%	18%	100%
Ski de fond	6%	0%	0%	94%	100%
Voile	29%	57%	4%	10%	100%
Kitesurf	8%	82%	0%	9%	100%
TOTAL	19%	41%	13%	27%	100%

J'y vais en train !

Près de 2 600 équipements et activités de sports et de loisirs

à moins de 30 minutes à pied d'une gare !
Soit près de 20% de l'offre régionale



Et environ 8 000
hébergements touristiques

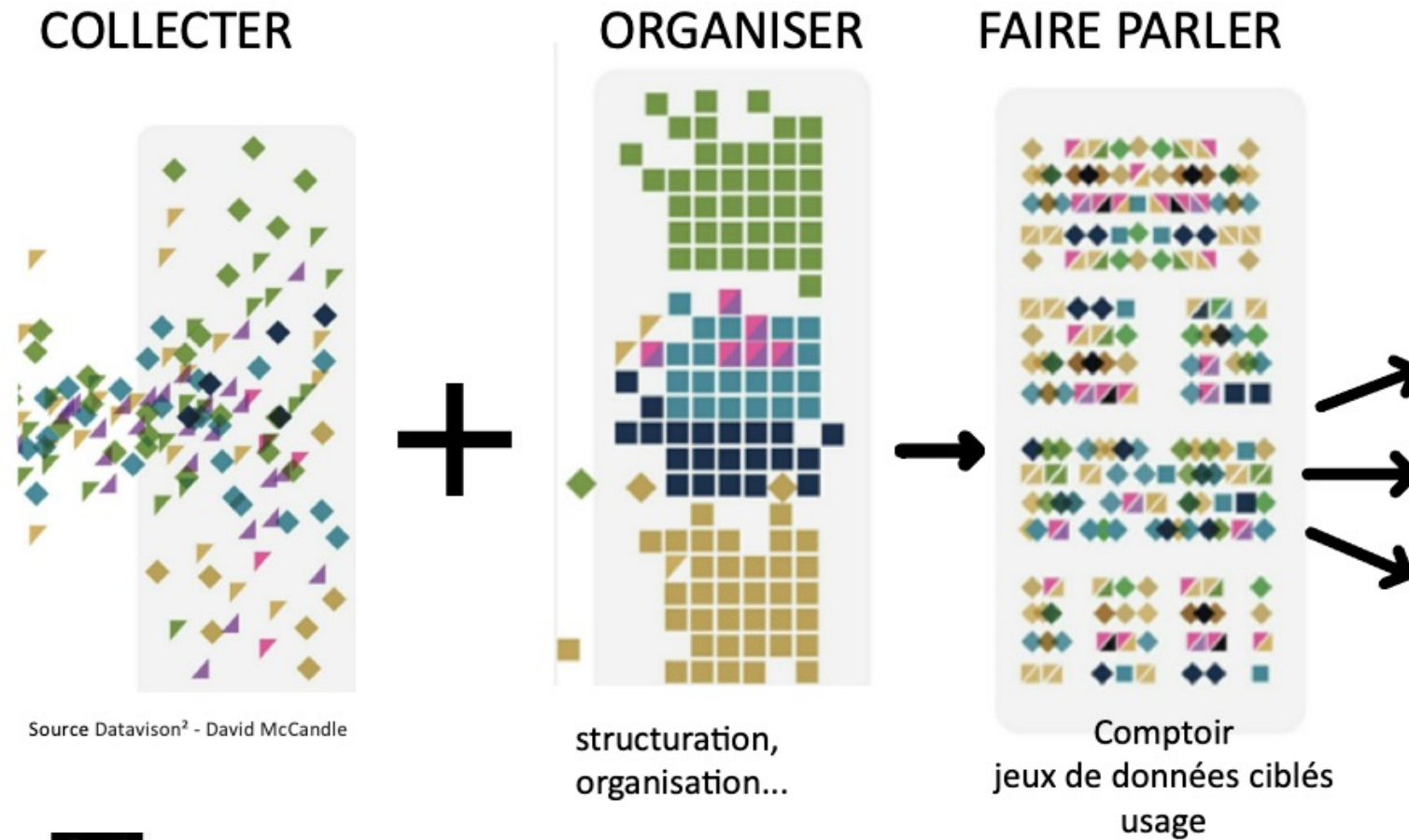
Accompagner la transformation des modèles

La data au service de la décision



Accompagner la transformation des modèles

La data au service de la décision



Aide à la décision, gouvernance

**Compréhension et
connaissance** de l'offre

Observatoire économique, social
et environnemental

Analyses territoriales, cartes
« sensibles » de l'activité
touristique ...

Pilotage

- Marketing
- Communication
- Dispositifs Digitaux
- Partenariats
- ...



DATA



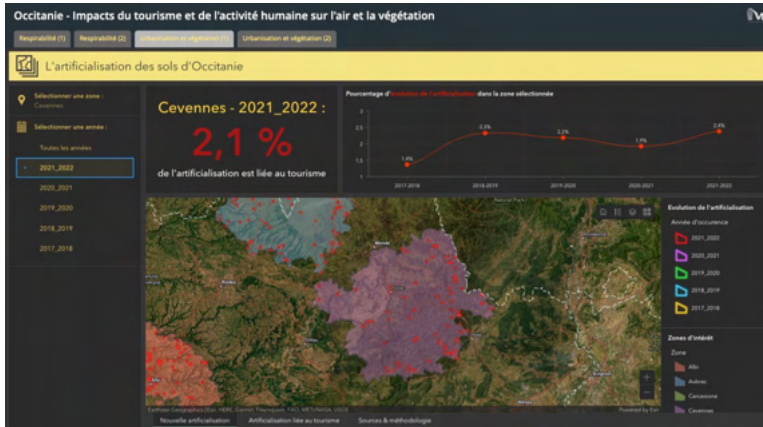
INGENIERIE

USAGES METIERS

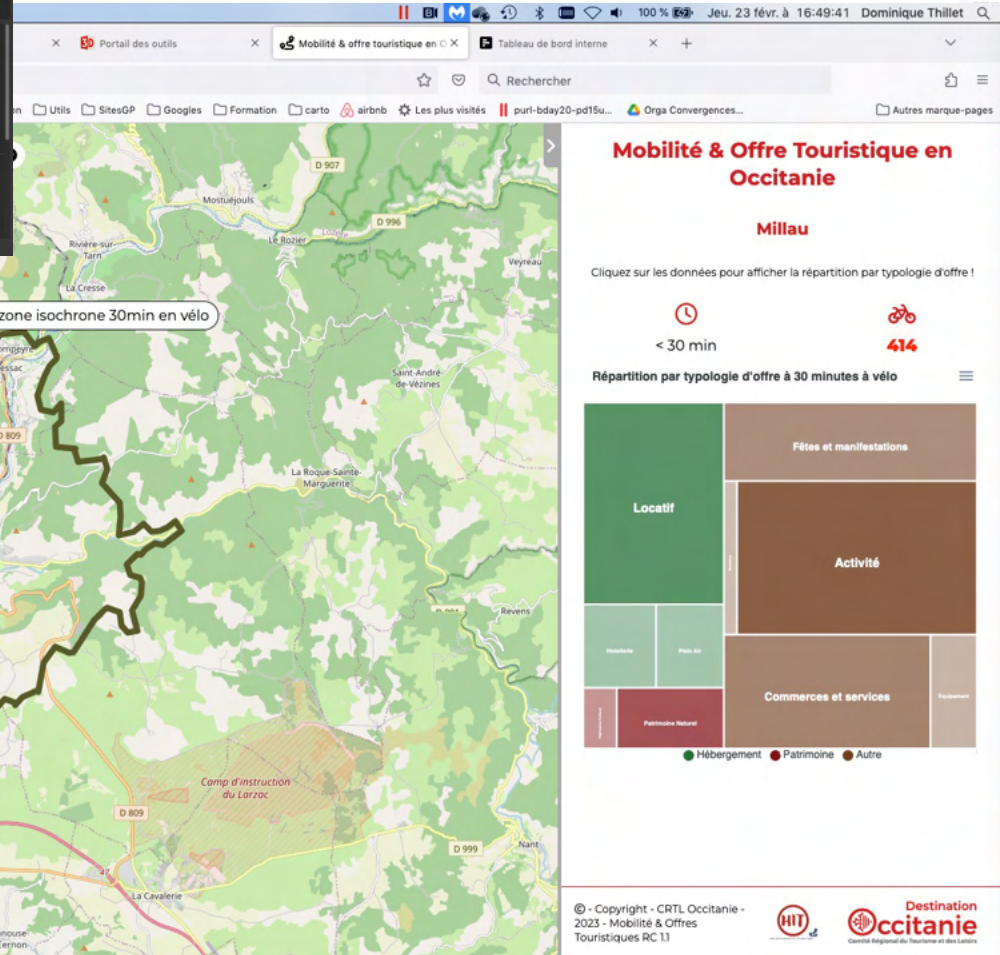
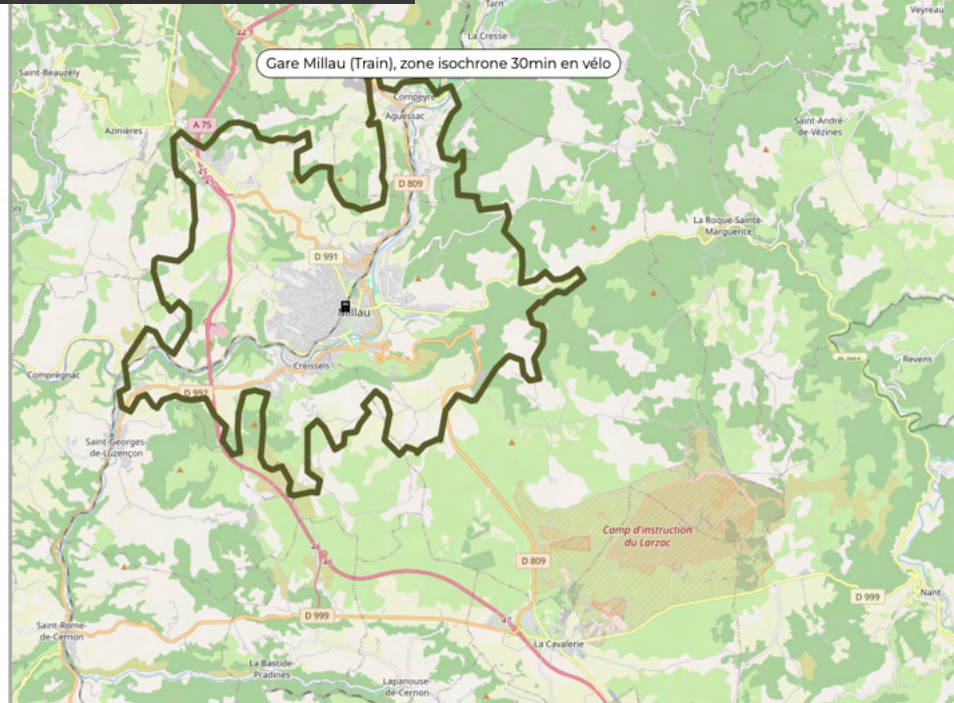
Accompagner la transformation des modèles

Proposer une géographie « sensible » de l'activité

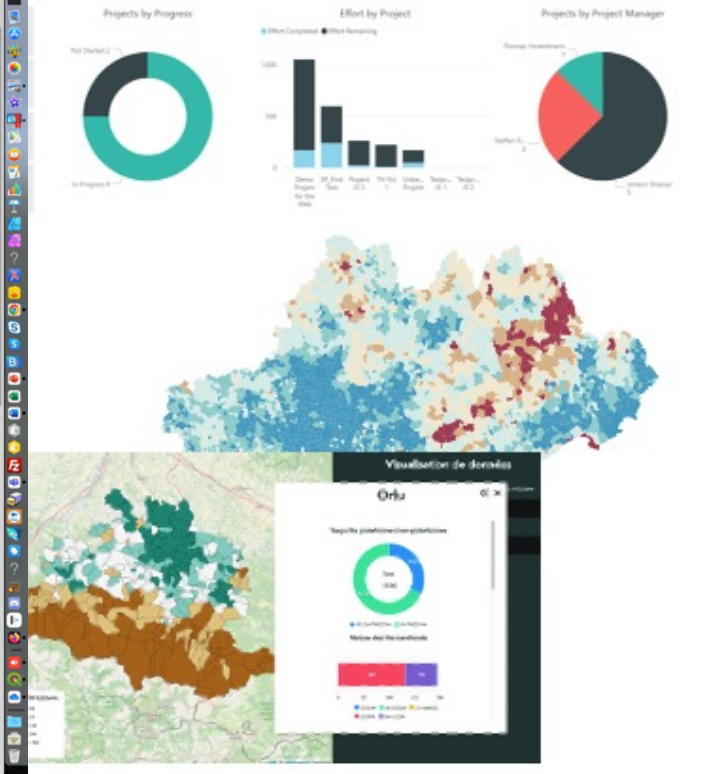
→ Partager les analyses



- Occitanie (toutes gares)
 - Département (toutes gares)
 - Autour d'une ligne
 - Autour d'une gare
- Millau
- A pied
 - A vélo
 - A vélo électrique
 - En voiture
- moins de 10 minutes
 - moins de 20 minutes
 - moins de 30 minutes
 - moins de 40 minutes



ID	Nom	Type	Actions
SITRA2_HJCL_4885388	Stena Car	HEBERGEMENT_LOCALITE	
SITRA2_HJCL_5885785	A l'heure d'abonnement	HEBERGEMENT_LOCALITE	
SITRA2_HJCL_5885294	A la location	HEBERGEMENT_LOCALITE	
SITRA2_HJCL_5885399	A la location chambre ou suite	HEBERGEMENT_LOCALITE	
SITRA2_HJCL_6714077	Appartement vacances	HEBERGEMENT_LOCALITE	



 **ACTIVITÉS DE
PLEINE NATURE**
JOURNÉES PARTENARIALES
7 & 8 MARS 2023 - MILLAU



Echange avec
Nahuel PASSERAT
Parrain des Journées
partenariales

Mardi 7 mars – 11h15 – 11h30



**ACTIVITÉS DE
PLEINE NATURE**
JOURNÉES PARTENARIALES
7 & 8 MARS 2023 - MILLAU



Eddy KLEMENCZAK

*Cofondateur
Agence Ecolosport*



**L'AGENCE
ECOLOSPO**

**Quel avenir pour les activités
de pleine nature avec le
dérèglement climatique ?**

Mardi 7 mars – 11h30 – 12h00



L'AGENCE

QUI SOMMES-NOUS ?



MICHAËL FERRISI

Fondateur associé

Fondateur du média Ecolosport en 2020 et fort d'une expérience de 10 ans dans la communication, le digital et la RSE, je souhaite à travers cette agence dynamiser les projets liant sport et développement durable.

Véritable couteau-suisse, je suis en capacité de vous accompagner dans votre stratégie RSE et sa mise en place opérationnelle, ainsi que dans vos projets de communication et de création de contenus digitaux, web, rédactionnels, audiovisuels et graphiques.

Créatif Engagé Flexible

Références



EDDY KLEMENCZAK

Co-fondateur associé

Travaillant depuis plusieurs années dans le rugby professionnel, au sein de clubs (MHR, USBPA, USM) puis via des missions régulières pour la LNR et la FFR, je me suis orienté dans les secteurs de l'événementiel et du tourisme d'affaires à partir de 2016.

Très sensible aux sujets environnementaux, j'accompagne désormais les acteurs du sport, de l'événementiel, de la culture et du tourisme dans leur transition écologique et leur stratégie RSE.

Rigoureux Polyvalent Sobriété

Références



LE NOUVEL ÉCOSYSTÈME ECOLOSPORT

L'ASSO

Mission

Sensibiliser le monde du sport aux pratiques éco-responsables

La volonté d'aller sur le terrain



SUPPORTERS – Sensibiliser à l'éco-sportisme pendant les événements sportifs



JEUNES – Sensibiliser les plus jeunes aux pratiques éco-responsables dans le sport



TERRITOIRE – Être un acteur fort du sport éco-responsable en Occitanie et en France

Association d'intérêt général

LE MÉDIA

Mission

Mettre en lumière la transition écologique et sociale du sport

Des projets et du contenu diversifiés



ÉDITORIAL – Site web, collaborations, magazines et e-magazines, revues...



VIDÉO – Reportages, interviews, live, web TV, réseaux sociaux...



AUDIO – Podcasts, émissions, articles disponibles en audio...



SERVICES – Plateforme emploi, jeux, newsletter...

Entreprise de l'ESS*

L'AGENCE

Mission

Accompagner le sport dans sa transition écologique et sociale

Organisée autour de 3 pôles



CONSEIL – Accompagner et conseiller les organisations sportives dans leurs engagements environnementaux et sociaux



PRODUCTION – Proposer du contenu sur-mesure aux organisations sportives



FORMATION – Former les étudiants et professionnels du sport aux enjeux de la RSE

Entreprise de l'ESS*

Impact du dérèglement climatique sur la pratique sportive

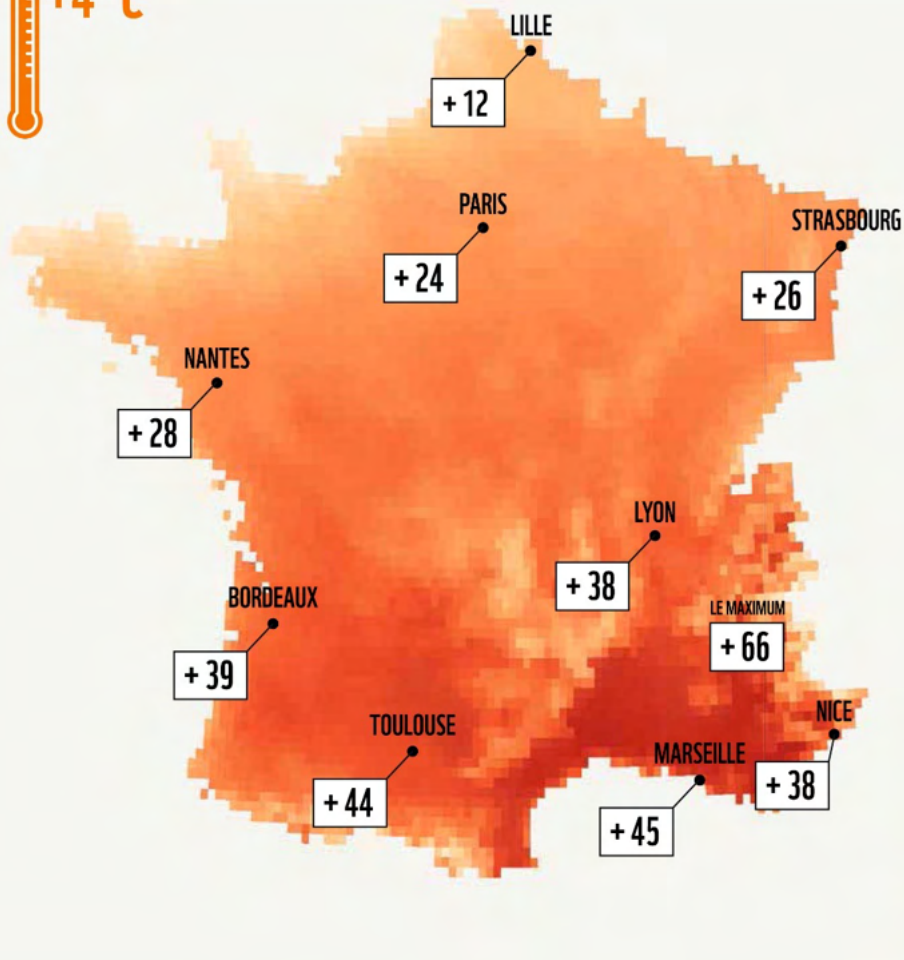
Rapport du WWF/Ministère des Sports – juin 2021

- Scénarios à +2° et +4°
- Impact sur la course à pied
- Impact sur les clubs de voile des littoraux
- Impact sur les stations de ski

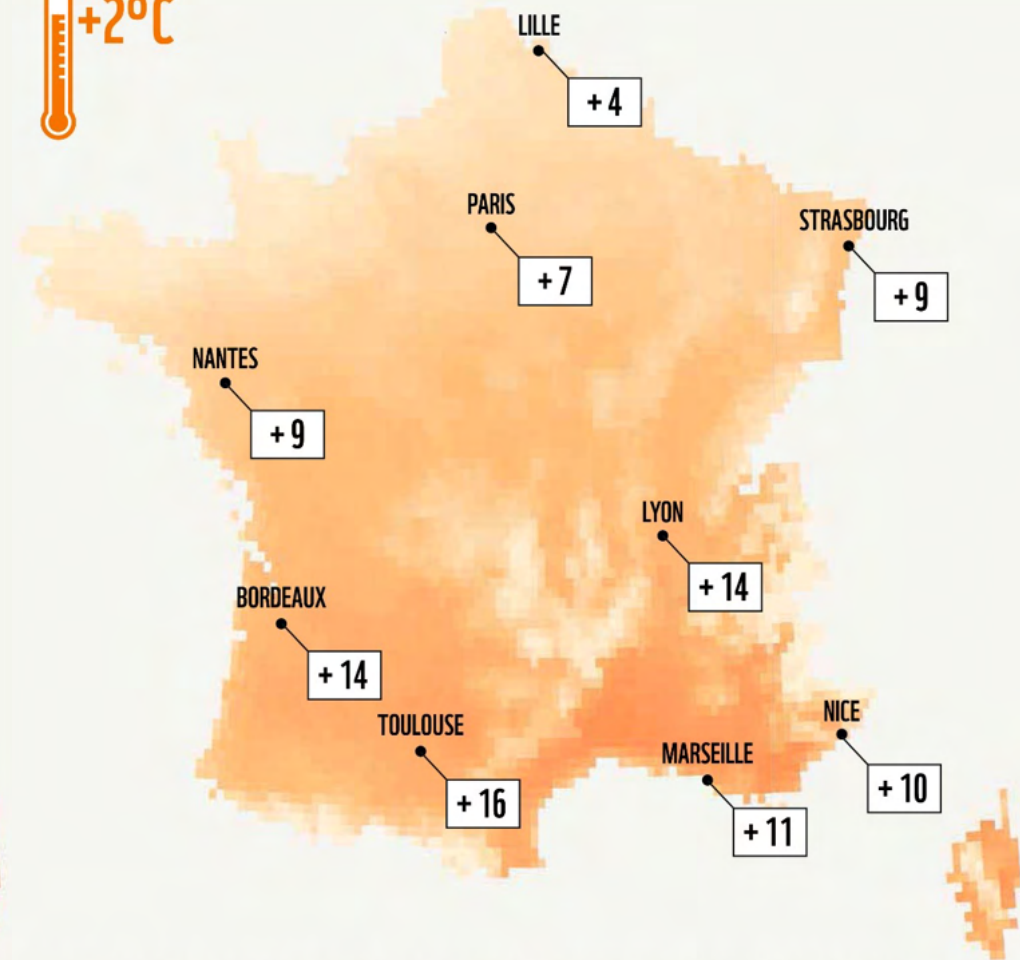


SCÉNARIOS À +2°C ET +4°C

+4°C



+2°C

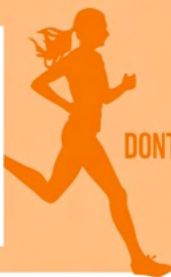


NOMBRE DE JOURS SUPPLÉMENTAIRES PAR AN OÙ LA TEMPÉRATURE MAXIMALE DÉPASSERA LES 32°C



LE RUNNING

13,5
MILLIONS
DE PRATIQUANTS



DONT

- 5 MILLIONS de pratiquants réguliers (au moins une fois par semaine)
 - 3,9 MILLIONS de pratiquants occasionnels (moins d'une fois par semaine)
 - 4,6 MILLIONS qui pratiquent le running en complément d'un autre sport.
- (Source : UnionSport & Cycle)

60%
DES RUNNEURS
ORGANISENT LEUR QUOTIDIEN
AUTOUR DE LEUR PRATIQUE

(source : observatoire du running)



LES CONSÉQUENCES DE LA HAUSSE DES TEMPÉRATURES :

SUR LA PRATIQUE



À +2°C : **-9 JOURS** DE PRATIQUE EN MOYENNE

À +4°C : **-22 JOURS** DE PRATIQUE EN MOYENNE

Et de plus en plus de journées avec des températures dépassant les 32°C

À +2°C : JUSQU'À +24 JOURS
À +4°C : JUSQU'À +66 JOURS

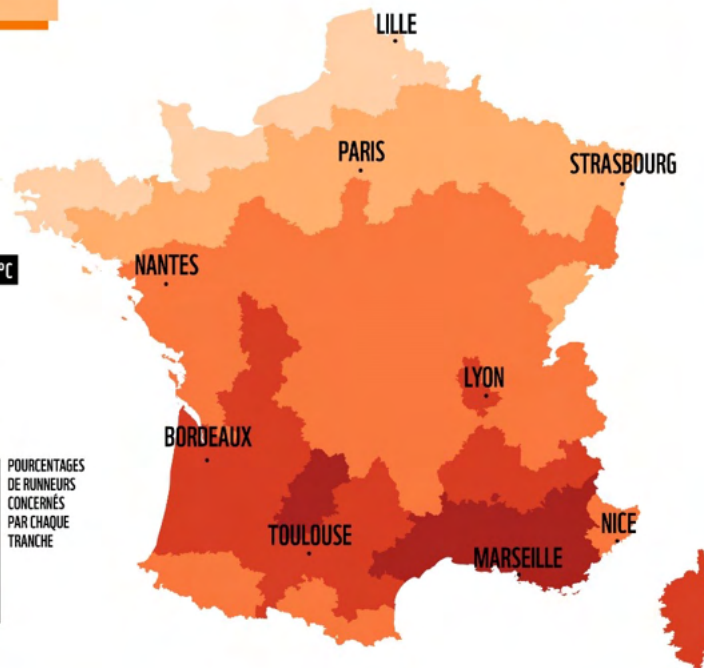


AUGMENTATION DU RISQUE DE COUP DE CHALEUR, DE DÉSHYDRATATION ET DE CRAMPE

ANNULATION D'ÉVÉNEMENTS SPORTIFS :

Urban Trail de Poitiers annulé en juin 2019 pour cause de canicule; le Marathon de Montréal, annulé en 2017 pour cause de canicule

EXPOSITION DES RUNNEURS AU NOMBRE DE JOURS SUPPLÉMENTAIRES EN VAGUE DE CHALEUR



DANS UN SCÉNARIO À +4°C

NOMBRE DE JOURS SUPPLÉMENTAIRES PAR AN OÙ LES TEMPÉRATURES MAXIMALES DÉPASSERONT LES 32°C

5 à 15 jours	10 %
15 à 25 jours	50 %
25 à 35 jours	21 %
35 à 45 jours	13 %
45 à 55 jours	6 %

POURCENTAGES DE RUNNEURS CONCERNÉS PAR CHAQUE TRANCHE

SUR LA SANTÉ ET SUR LA PERFORMANCE

DES ÉPISODES CANICULAIRES EN HAUSSE

AMPLIFICATION DES POLLUTIONS DE L'AIR



IMPACT DIRECT SUR LE SYSTÈME CARDIOVASCULAIRE



en encombrant les capillaires et en affectant la vascularité des tissus (cerveau, cœur...)



ENTRE 10 ET 24 °C, UN COUREUR PROFESSIONNEL PERDRAIT 3'55" SUR UN MARATHON ET UN AMATEUR 16'44"

(Source : Greenstone et al, The Marathon, The Climate and Your Race Against Time, 2017)

LE RUNNEUR EST PARTICULIÈREMENT TOUCHÉ PAR CETTE PROBLÉMATIQUE :

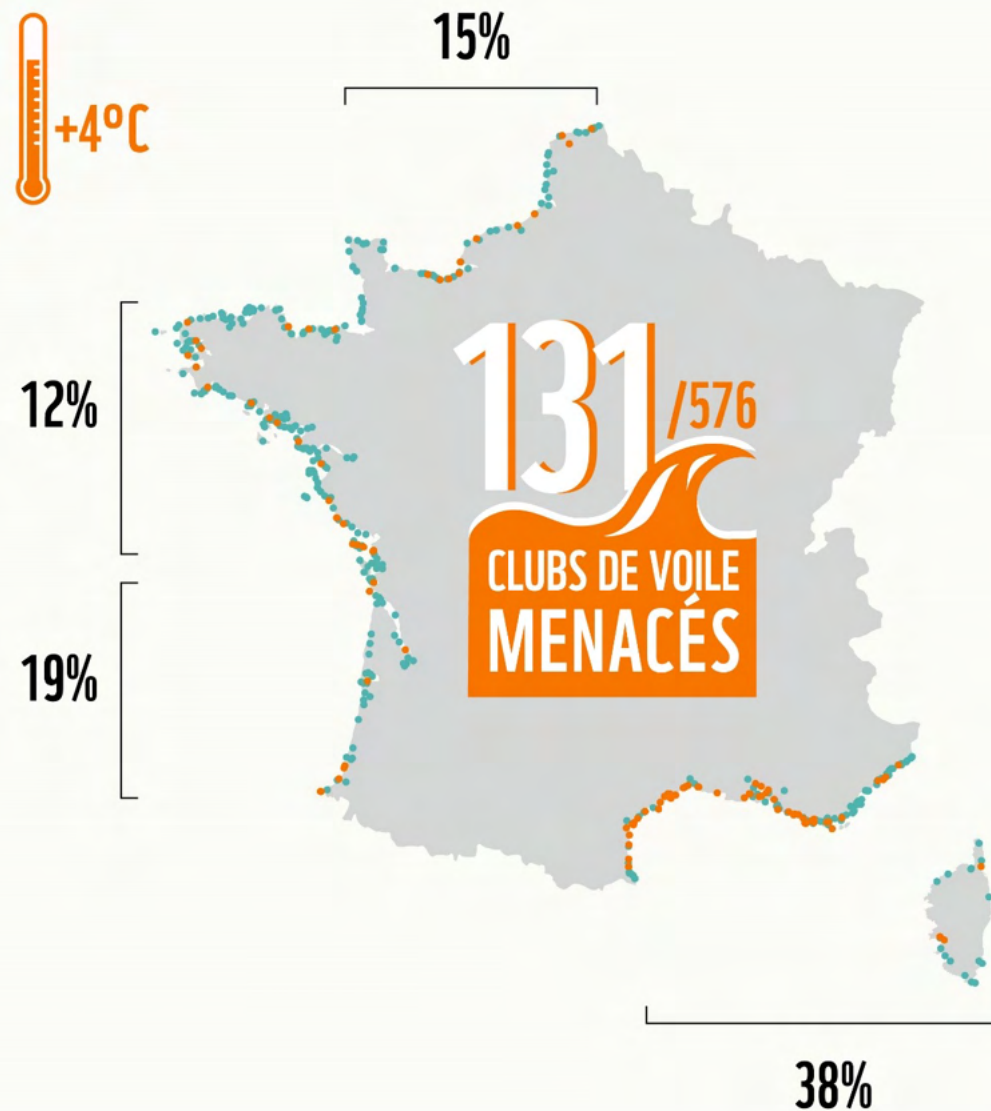
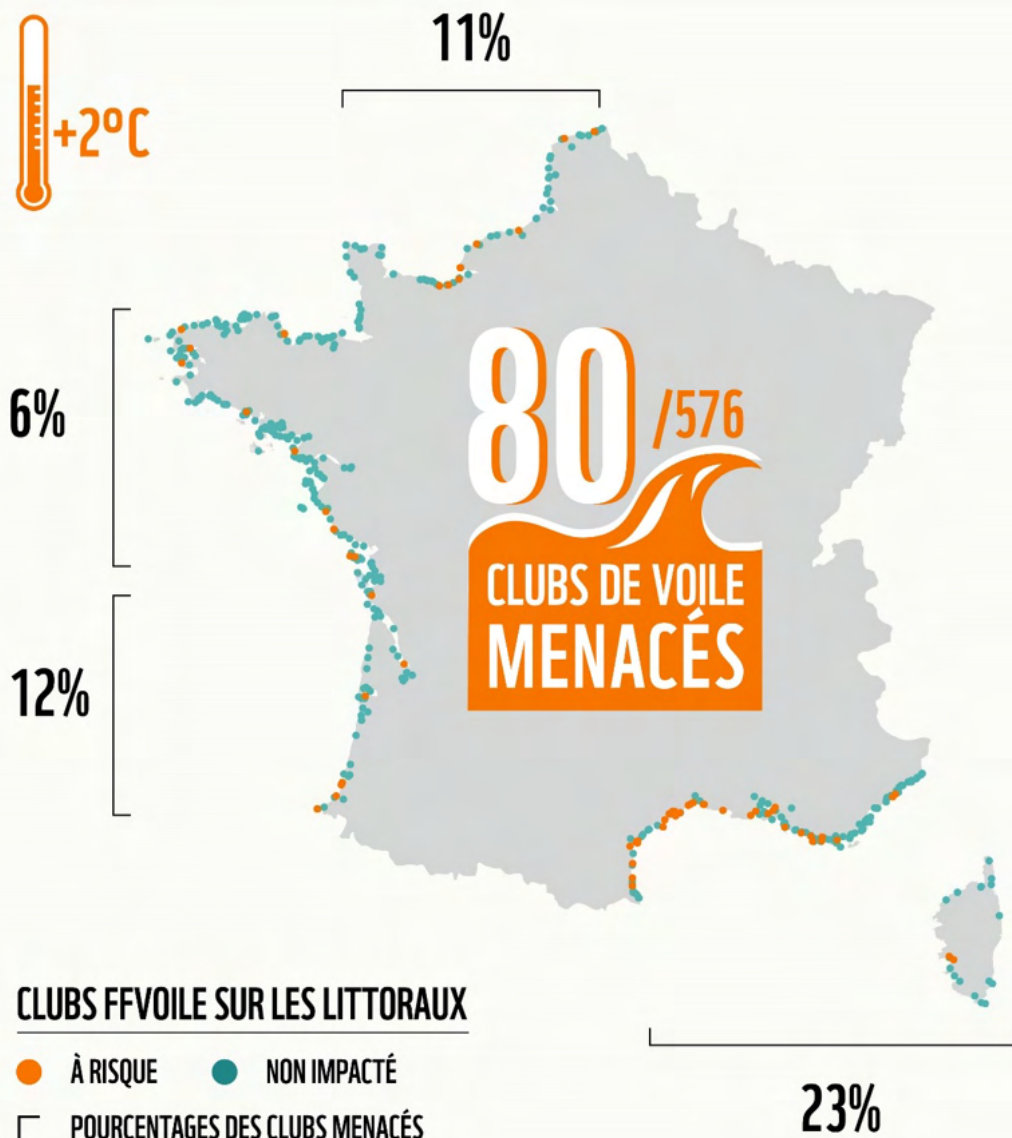
l'hyperventilation, due à l'effort, augmente la quantité de polluants inhalés

À +4°C, JUSQU'À **-50 JOURS** DE PRATIQUE POUR LES VILLES DE MARSEILLE ET NICE

À +4°C, JUSQU'À **-27 JOURS** DE PRATIQUE POUR PARIS = ENVIRON 1 MILLION DE RUNNEURS



SCÉNARIOS À +2°C ET +4°C



- Risques naturels plus élevés : canicules, sécheresses, feux de forêt, éboulements, fonte des glaciers, phénomènes extrêmes...
- Risques sanitaires pour les pratiquants
- Risques liés aux comportements : sur-fréquentation, dégradation de l'environnement, conflits d'usage



Selon une étude sur les comportements des clients (G2A, ANMSM) :

- **89%** des Français pensent que l'environnement doit devenir une priorité en montagne
- **69%** des non partants à la montagne l'envisagent comme destination refuge dans le futur
- **83%** sont prêt.e.s à laisser leur véhicule en ville et venir en station au moyen de véhicules propres



Se réinventer pour s'adapter
Être plus...



Plus éducatif :

- Bien connaître son terrain de jeu
 - Se former
 - Sensibiliser et informer sa clientèle
- (éducation environnementale)
- Devoir d'exemplarité



Plus respectueux et plus sobre :

- **Prise en compte de la capacité de résilience de l'espace naturel**
- **Étudier l'impact de son activité sur la biodiversité**
- **Limiter l'accès à certains sites, voir même sanctuariser**
- **Faire moins mais mieux**
- **Réduire les déchets**
- **Obtenir un label type Pavillon Bleu ou Flocon Vert**



Plus collectif :

- Renforcer la collaboration avec les collectivités, les PNR etc...
- Travailler en réseau
- Créer des outils de partage des bonnes pratiques
- Mutualiser le matériel



Plus décarboné :

- **Incitation au covoiturage et aux mobilités douces**
- **Travailler avec les collectivités et prestataires de transport en commun**
- **Bannir les activités trop polluantes et ayant recours aux énergies fossiles (ballade en quad/moto, sorties hélicoptère etc...)**
- **Bien réfléchir aux derniers kilomètres**



Plus diversifié :

- **Travailler sur la saisonnalité**
- **Adapter les plages horaires**
- **Offrir de nouvelles expériences aux activités sportives**
(gastronomiques, culturelles, écologiques...)



Plus local :

- Offre alimentaire
- Travailler avec les acteurs du tourisme local et les collectivités
- Slow tourisme
- Soutien aux structures de l'Economie Sociale et Solidaire, économie circulaire et initiatives éco-solidaires



Plus résilient :

- Bâtiments écoresponsables
- Sobriété énergétique
- Résistance aux risques naturels



Pour aller plus loin

- Restitution du Séminaire national des Sports de nature : éducation à l'environnement et transition écologique
- **Projet Sustainability and Environmental Education in Outdoor sports** : see-project.eu
- **Association Mountain Riders** : mountain-riders.org/



Merci de votre attention

Il est nécessaire de passer d'une notion de site de sport de nature à celle de site naturel dans lequel on pratique.

www.ecolosport.fr/agence



SAVOIR S'ADAPTER

Adapter son offre aux enjeux environnementaux et aux attentes des nouvelles clientèles

Mardi 7 mars - 12h-13h



Christelle BEDES
*ADEME – Agence de la
transition écologique*



Florence LAPARRA
Agence des Pyrénées



Jérôme MEUNIER
Station des Angles



Constance LONGOUR
*Ligue de Voile
Occitanie*



Claude SARAMON
*Comité Régional
d'Équitation d'Occitanie*



Margaux MARIE
*Comité Régional Occitanie
des Clubs Alpains de
Montagne*



Christelle BEDES

Chargée de mission Tourisme Durable –
Entreprise TPE & PME
Agence de l'Environnement et de la Maîtrise
de l'Energie (ADEME)

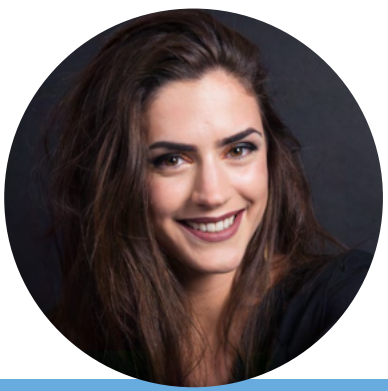


SAVOIR S'ADAPTER - Adapter son offre aux enjeux environnementaux et aux attentes des nouvelles clientèles

Agence de l'Environnement et de la Maîtrise de l'Energie (ADEME),

- Créée en 1991
- Établissement public à caractère industriel et commercial
- Mise en œuvre des politiques publiques pour l'environnement, l'énergie et le développement durable
- Un appel à projets unique : incluant la transformation des procédés, sous toutes ses formes, dès qu'elle contribue significativement à la décarbonation

L'ADEME instruit et évalue les dossiers déposés



Constance LONGOUR

Coordinatrice du réseau des professionnels
des centres nautiques d'Occitanie :
Nautigliss



SAVOIR S'ADAPTER - Adapter son offre aux enjeux environnementaux et aux attentes des nouvelles clientèles



- Réponse à un appel à projet de l'ADEME
- Du nautisme vers le tourisme : ouvrir à de nouvelles clientèles
- Soutenir des offres de slow tourisme : découvrir des sites de nature grâce à la voile



Margaux MARIE

Agente de développement
Comité Régional Occitanie FFCAM



SAVOIR S'ADAPTER - Adapter son offre aux enjeux environnementaux et aux attentes des nouvelles clientèles



- La FFCAM construit les refuges en montagne
- Elle gère 20 des 40 refuges des Pyrénées



- 10 « Refuges en famille » en 2023
- Un concept pour un public de proximité



Claude SARAMON

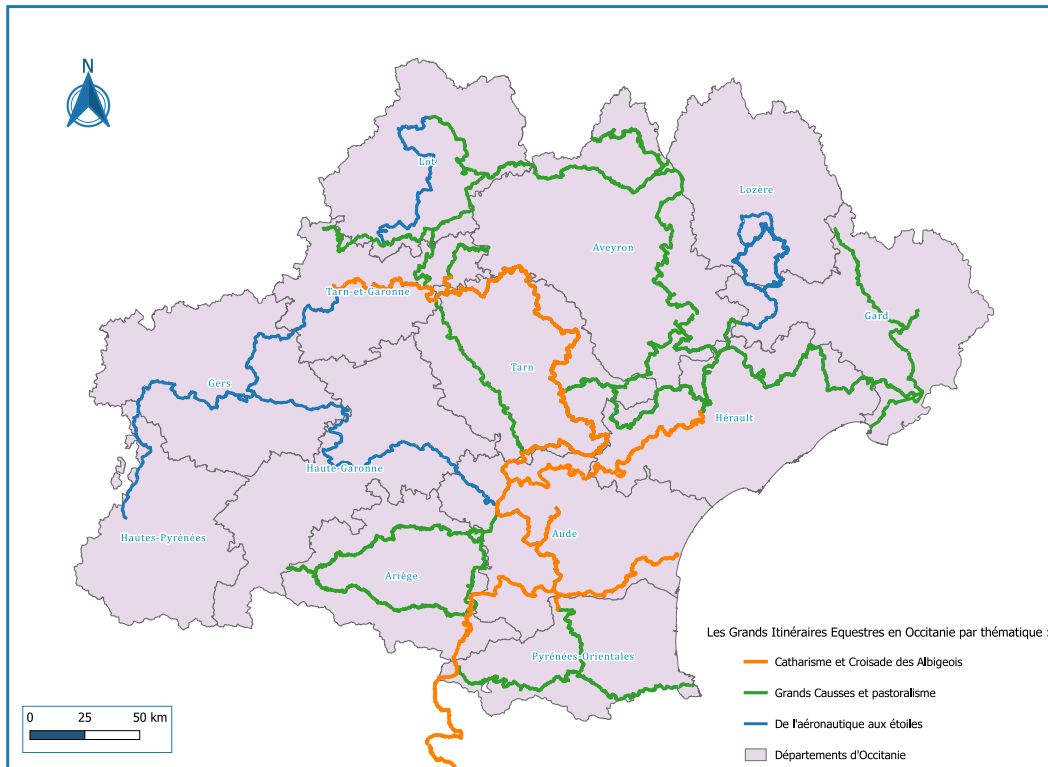
Président
Comité Régional d'Équitation Occitanie



SAVOIR S'ADAPTER - Adapter son offre aux enjeux environnementaux et aux attentes des nouvelles clientèles



Les Grands Itinéraires Equestres en Occitanie



Le Comité en Occitanie :

- 62 000 licenciés dont 7 000 pour le tourisme équestre
- 11% de son budget sur le tourisme équestre
- 1 000 centres équestres
- Création de 3 grands itinéraires thématiques



Florence LAPARRA

Directrice de Projets

**L'AGENCE
DES
PYRÉNÉES**

- Agence créée en 2021, pour une vision globale du Massif Pyrénéen
- Issue de la fusion de 3 associations : l'ADEPFO, le CIDAP et la Confédération Pyrénéenne du Tourisme)



Jérôme MEUNIER

Directeur de la station


LES ANGES

- La Station des Angles vers les 4 saisons
- Porter un nouveau modèle de développement
- Préserver l'environnement et la biodiversité





ACTIVITÉS DE PLEINE NATURE

JOURNÉES PARTENARIALES
7 & 8 MARS 2023 - MILLAU

Bon appétit !

Déjeuner aveyronnais aux Halles de Millau

2 minutes à pied du théâtre

13h00 - 14h00

Destination
Occitanie
Comité Régional du Tourisme et des Loisirs



Millau Grands Causses
COMMUNAUTÉ DE COMMUNES

CRÉER ET VENDRE

Nouvelles offres, nouveaux canaux de distribution

Mardi 7 mars – 14h00-15h30



Lorène GUILLARD
Agence En Immersion



Maxime POISSON
Wish One



Vincent DRYE
Agence MadJacques



Kevin BLANCHARD
Lezprit Requite



Alexis JUNILLON
Coaventure



Maxime POISSON

Co-fondateur de la marque
Wish One



CRÉER ET VENDRE

Nouvelles offres, nouveaux canaux de distribution



- Création en 2018 d'une nouvelle marque de vélo Gravel
- Recherche d'un impact minimal sur l'environnement
- Organisateur d'évènements Gravel
- Une fabrication locale pour un impact social attractif



Alexis JUNILLON

CoFondateur
CoAventure

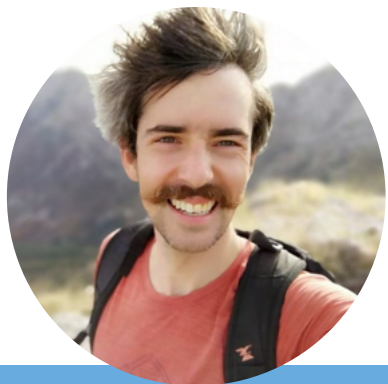


CRÉER ET VENDRE

Nouvelles offres, nouveaux canaux de distribution



- Plateforme de mise en relation
- Lien entre prestataires vertueux sous labels et clients exigeants
- Favoriser la constitution des groupes
- Démocratiser les APN
- Offrir un partenaire commercial efficace aux acteurs de terrain



Vincent DRYE

Co-fondateur
Mad Jacques

la Mad Jacques

**ACTIVITÉS DE
PLEINE NATURE**
JOURNÉES PARTENARIALES
7 & 8 MARS 2023 - MILLAU

CRÉER ET VENDRE

Nouvelles offres, nouveaux canaux de distribution



- Depuis 2017, faire rêver sans emmener loin !
- 3 jours et 3 000 personnes pour une MADJACQUES
- 30 événements dont 12 MADJACQUES en 2023.
- 100 000 euros pour une MADJACQUES
- Cœur de cible : 25-40 ans



Lorène GUILLARD

Co-fondatrice/ directrice des
opérations

Agence En Immersion



EN IMMERSION

**ACTIVITÉS DE
PLEINE NATURE**
JOURNÉES PARTENARIALES
7 & 8 MARS 2023 - MILLAU

CRÉER ET VENDRE

Nouvelles offres, nouveaux canaux de distribution



- Créée en 2019 et immatriculée en 2022
- 300 à 400 clients en 2022
- Réduire l'impact carbone du tourisme
- Découvrir la France autrement
- Des micro-immersions proposées par des acteurs locaux
- Note de 9,8 sur 10 en taux de satisfaction clients



Kevin BLANCHARD

Coordinateur
Lezprit Réquipe

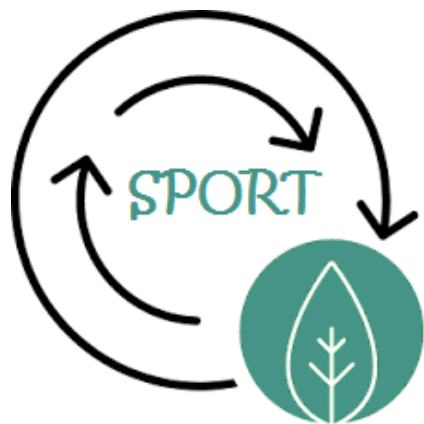


Recyclerie sport

**ACTIVITÉS DE
PLEINE NATURE**
JOURNÉES PARTENARIALES
7 & 8 MARS 2023 - MILLAU

CRÉER ET VENDRE

Nouvelles offres, nouveaux canaux de distribution



- Créée en 2020 avec 5 emplois à temps plein
- Offrir une seconde vie aux objets et équipements sportifs individuels
- Collecte de 20 tonnes de matériel chaque année
- Le top 5 du réemploi : Vélos, VTT, Article de tennis, de neige et clubs de golf
- Économie circulaire et biodiversité

MOMENT NETWORKING

Retrouvez vos rendez-vous programmés

15h30 – 16h30

Salle Senghor (sous sol du théâtre)



**ACTIVITÉS DE
PLEINE NATURE**
JOURNÉES PARTENARIALES
7 & 8 MARS 2023 - MILLAU



Angelika SAUERMOST

CRTL OCCITANIE

Directrice Pôle Qualité & Transition



Mathieu BAIN

GRANHOTA

Co-Gérant

S'engager dans la responsabilité sociétale des entreprise

Mardi 7 mars – 16h30 – 17h00



S'ENGAGER DANS LA RSE ET PRENDRE SA TRANSITION EN MAIN !

- **De quoi va-t-on parler ? Restons pragmatique**
- **Mathieu Bain (Granhòta)** : un partage d'expérience avec son équipe. Comment il a structuré ses engagements RSE, les résultats obtenus
- **Angelika Sauermost (CTRL Occitanie)** : les actions à venir pour les entreprises et les Offices de Tourisme, les Organismes Gestionnaires des Destinations touristiques pour engager « Les premiers pas vers la RSE »



Mathieu BAIN

Co-Gérant
GRANHOTA



S'ENGAGER DANS LA RSE ET PRENDRE SA TRANSITION EN MAIN !

Granhòta l'a fait ! Comment ça s'est passé et qu'est-ce que ça a apporté ?



Granhòta c'est ...

- **Une Agence de loisirs**
Toulousaine créée en 2014
- **3 spécialités** : Games, kayak et events
- **Une équipe** de 10 personnes permanentes, 25 en pleine saison



Angelika SAUERMOST

Directrice Pôle Qualité &
Transition
CRTL Occitanie



S'ENGAGER DANS LA RSE ET PRENDRE SA TRANSITION EN MAIN !

Mes premiers pas vers la RSE


**Entreprises
touristiques**

(dont les
Activités de
Pleine
Nature)



**Offices de
Tourisme /
Organisations
Gestionnaires
de Destination**

« Mes premiers pas vers la RSE » pour les entreprises touristiques (et les APN)



Vos domaines d'action

Connectez-vous à Google pour enregistrer votre progression. [En savoir plus](#)

*Obligatoire

Quel est le nom de l'établissement que vous représentez ?

Votre réponse

Quelle est l'activité de cet établissement ?

Sélectionner

A quelle adresse email souhaitez vous recevoir le résultat de cet atelier ?

Votre réponse

Aider les entreprises à démarrer une démarche RSE pertinente

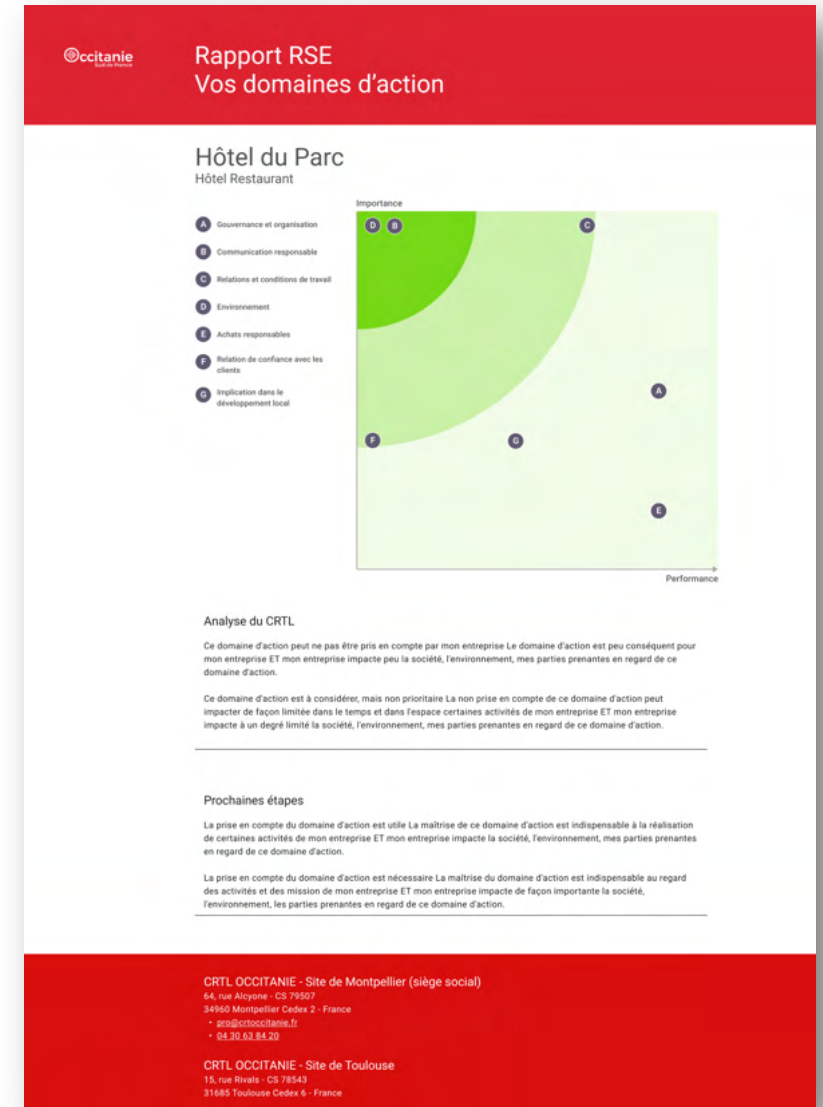
Se poser les bonnes questions quant à l'impact de l'entreprise sur la société et l'environnement

Définir ses priorités par rapport aux 7 champs d'application de la RSE et à ses parties prenantes

Enclencher les premières actions en fonction de l'impact et des choix de l'entreprise



Outil CRTLO - Sortie : Mars 2023



Rapport RSE
 Vos domaines d'action

Hôtel du Parc
Hôtel Restaurant

Importance

- A Gouvernance et organisation
- B Communication responsable
- C Relations et conditions de travail
- D Environnement
- E Achats responsables
- F Relation de confiance avec les clients
- G Implication dans le développement local

Performance

Analyse du CRTL

Ce domaine d'action peut ne pas être pris en compte par mon entreprise. Le domaine d'action est peu conséquent pour mon entreprise ET mon entreprise impacte peu la société, l'environnement, mes parties prenantes en regard de ce domaine d'action.

Ce domaine d'action est à considérer, mais non prioritaire. La non prise en compte de ce domaine d'action peut impacter de façon limitée dans le temps et dans l'espace certaines activités de mon entreprise ET mon entreprise impacte à un degré limité la société, l'environnement, mes parties prenantes en regard de ce domaine d'action.

Prochaines étapes

La prise en compte du domaine d'action est utile. La maîtrise de ce domaine d'action est indispensable à la réalisation de certaines activités de mon entreprise ET mon entreprise impacte la société, l'environnement, mes parties prenantes en regard de ce domaine d'action.

La prise en compte du domaine d'action est nécessaire. La maîtrise du domaine d'action est indispensable au regard des activités et des missions de mon entreprise ET mon entreprise impacte de façon importante la société, l'environnement, les parties prenantes en regard de ce domaine d'action.

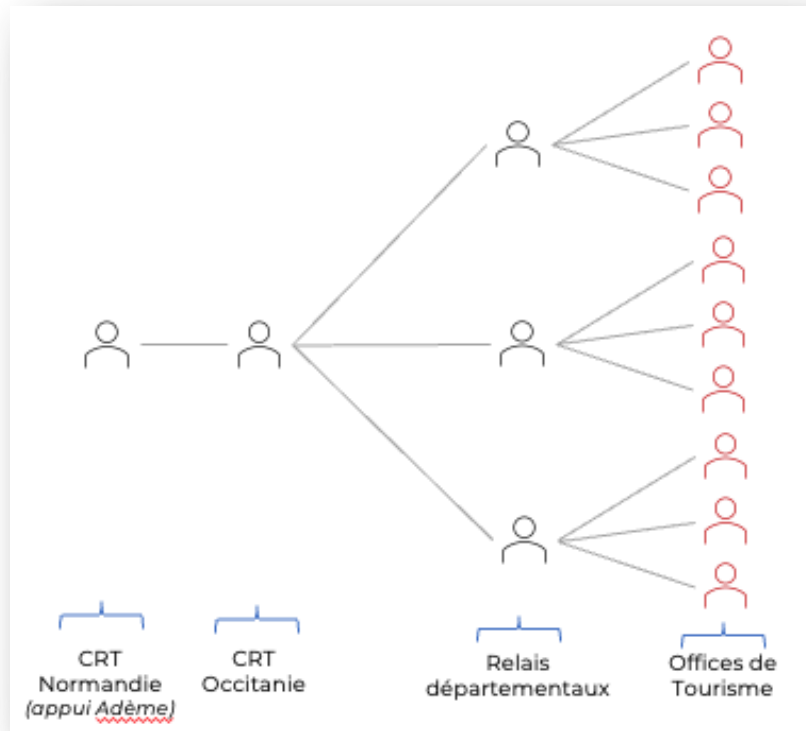
CRTL OCCITANIE - Site de Montpellier (siège social)
64, rue Alypère - CS 78107
34960 Montpellier Cedex 2 - France
- pcs@crtloccitanie.fr
- 04.30.63.84.20

CRTL OCCITANIE - Site de Toulouse
15, rue Rivals - CS 78543
31688 Toulouse Cedex 6 - France

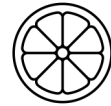
« Les premiers pas vers la RSE » pour les Offices de Tourisme



Action collective de sensibilisation à la mise en place d'une démarche RSE en Office de Tourisme / Organisme Gestionnaire de Destination



Comprendre les enjeux de la RSE adaptée aux OT



Acquérir la méthode d'accompagnement des OT



Connaître les outils (référentiel, fiches pratiques)



Réaliser le diagnostic RSE d'un OT

Accompagner les OT dans la définition et la mise en œuvre et le suivi de leur plan d'action RSE



Connaître le rôle de chaque membre d'équipe de l'OT dans ce dispositif

CHANGER SA COMMUNICATION

Communiquer, sensibiliser, s'engager

Mardi 7 mars – 17h00 – 18h00



Christian SABATHIER

*Agence Départementale de l'Attractivité
et du Tourisme de l'Aveyron*



Marie MAJKOWIEZ

Tom Rafting



Kevin BERTRAND

Festival des Templiers



Romain TARRUSSON

Festival What a Trip



Marie MAJKOWIEZ

Associée gérante et responsable
de la communication
Tom Rafting



**ACTIVITÉS DE
PLEINE NATURE**
JOURNÉES PARTENARIALES
7 & 8 MARS 2023 - MILLAU

CHANGER SA COMMUNICATION Communiquer, sensibiliser, s'engager



- Créé en 2007 – 2 emplois à l'année et 3 saisonniers
- Des sports d'eaux-vives et d'eaux calmes
- Une exigence d'écoresponsabilité à tous les niveaux du produit
- La suppression des 10 000 dépliants papiers (160 kilos de papier)
- La valorisation du contact humain

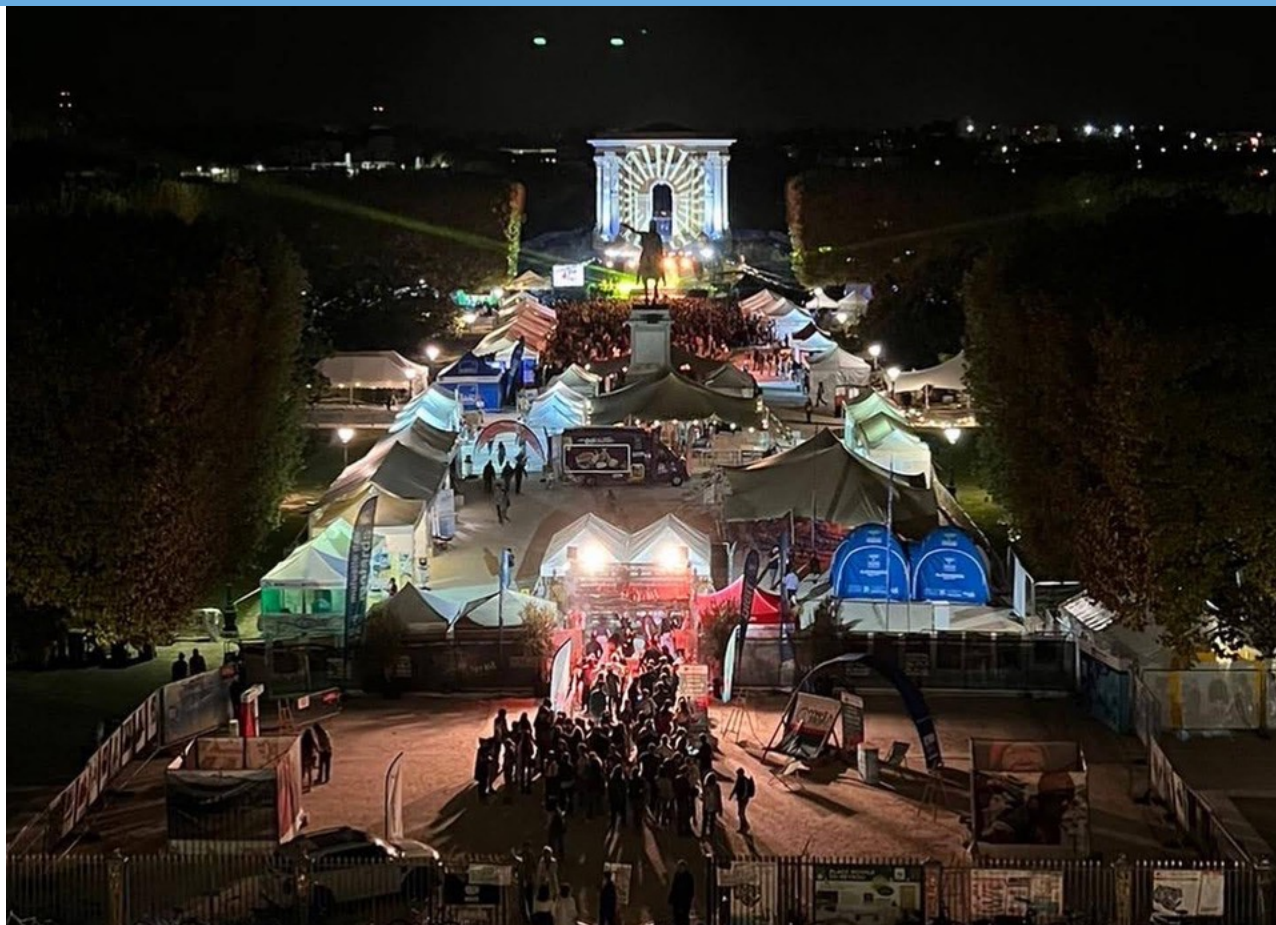


Romain TARRUSSON

Fondateur et délégué général du festival What A Trip ! Montpellier



CHANGER SA COMMUNICATION Communiquer, sensibiliser, s'engager



- Festival du film de voyage et d'aventures
- 7^{ème} édition en 2023
- 40 000 spectateurs
- Mise en place d'un label « événement responsable ».
- Charte RSE pour tous les intervenants du Festival
- Réduction de 20 000 à 3 000 flyers



Kevin BERTRAND

Co-Président TEMPLIERS EVENTS
Partenariat, Salon du Trail et
Développement



**ACTIVITÉS DE
PLEINE NATURE**
JOURNÉES PARTENARIALES
7 & 8 MARS 2023 - MILLAU

CHANGER SA COMMUNICATION Communiquer, sensibiliser, s'engager



- Créé en 1985 – 10 000 coureurs en 2022
- 14 courses au programme sur 3 jours
- Une politique d'achat en local
- Réduction des mobilités carbonées
- Plus de promotion papiers

Christian SABATHIER

Manager du pôle Marketing Communication
Agence Départementale de l'Attractivité et
du Tourisme de l'Aveyron



AVEYRON
ATTRACTIVITÉ
TOURISME

 **ACTIVITÉS DE
PLEINE NATURE**
JOURNÉES PARTENARIALES
7 & 8 MARS 2023 - MILLAU

CHANGER SA COMMUNICATION Communiquer, sensibiliser, s'engager



- Structure de promotion départementale
- Faciliter l'accès à la nature de manière maîtrisée
- Une communication ciblée par niches de clientèles
- Trop loin, si proche ! L'ailleurs n'est pas loin !
- Un ciblage à 4 heures du territoire
- Une réduction des éditions papier

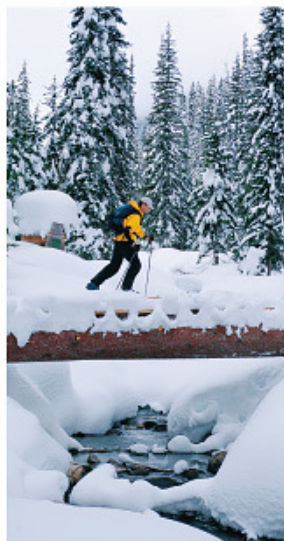
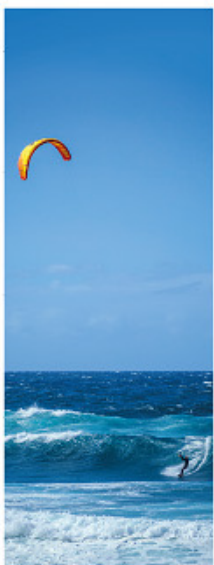


**ACTIVITÉS DE
PLEINE NATURE**
JOURNÉES PARTENARIALES
7 & 8 MARS 2023 - MILLAU

**Merci pour votre participation
Rendez-vous demain !**



 **ACTIVITÉS DE
PLEINE NATURE**
JOURNÉES PARTENARIALES
7 & 8 MARS 2023 - MILLAU



SE DEPLACER AUTREMENT

Les mobilités décarbonées, la clef pour l'accessibilité des APN

Mercredi 8 mars – 9h30-10h30



Antoine RENAULT

Ouibike



Pierre-Yves LE GUEN

La Malle Postale



Sandrine CHARNAY

*Parc Naturel Régional
des Grands Causses*



Dorian MATEOS

*Agence de Développement
Touristique de l'Aude*



Gilles DELERUE

Hérault Tourisme



Gilles GUIRAL

*Agglomération Royan
Atlantique*



Antoine RENAULT

Responsable développement
Ouibike



SE DEPLACER AUTREMENT

Les mobilités décarbonées, la clef pour l'accessibilité des APN

La location de vélos simple et rapide.
Dans votre région et partout en France.

Lieu | Dates | Vélos et accessoires

Louer des vélos en 4 étapes



Trouvez votre vélo

Choisissez votre destination, vos dates de location et le type de vélos



Choisissez entre retrait et livraison

Sélectionnez le mode de retrait qui vous convient !



Réservez et payez en ligne

Payez directement en ligne de manière 100% sécurisée. Vos vélos sont réservés.



Profitez de votre vélo

Le jour de votre location de vélo, les vélos sont disponibles. En boutique ou en livraison !

- Entreprise de 9 salariés
- Basée à Vannes
- Accompagner les loueurs de vélo
- 400 loueurs partenaires en 2023
- Activité de loueur : rentable à 50 vélos
- 95% des vélos loués sont de « balades »



Sandrine CHARNAY

Chargée de mission tourisme durable
Parc naturel régional des Grands Causses



SE DEPLACER AUTREMENT

Les mobilités décarbonées, la clef pour l'accessibilité des APN



- 3 000 km de sentiers sur le PNR
- 700 km dédiés au trail
- Réduire l'impact sur l'environnement
- Favoriser la mobilité douce pour l'accès aux sentiers
- Travail avec la Malle Postale



Pierre-Yves Le Guen

Chargé des projets et développements
pour La Malle Postale
& Directeur de La Malle Développement



SE DEPLACER AUTREMENT

Les mobilités décarbonées, la clef pour l'accessibilité des APN



- Créée en 2009 sur le « St Jacques »
- Intervient en 2023 sur 50 itinéraires
- 30 minibus sur 8 mois de l'année
- Transport des bagages d'étape en étape



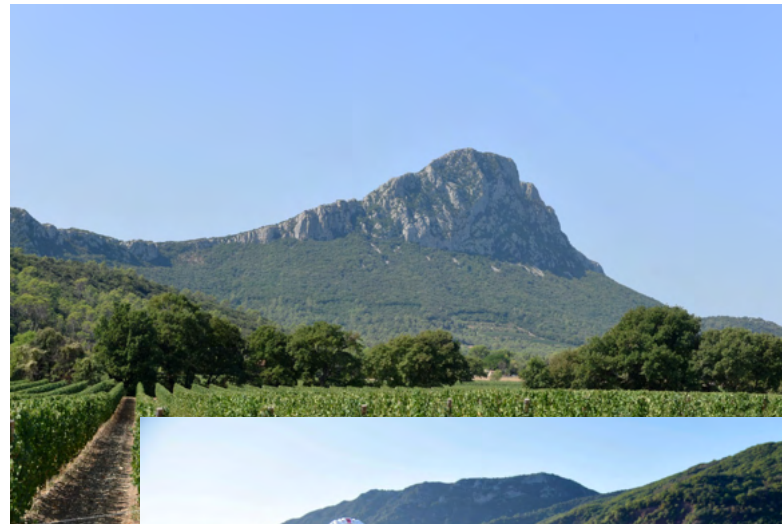
Dorian MATEOS

Chargé de mission structuration de l'offre / ingénierie de projets



Gilles DELERUE

Coordination mission Tourisme d'Aventure / Développement Loisirs Nature



- Opérations Grands Sites depuis 1976
- Label d'excellence Grand Site de France créé en 2002
- En 2015, une expérience nouvelle : hors-saison et sans voiture !
- Un maillage territorial d'itinéraires en coopération intercommunale



Gilles GUIRAL

Chef de service Sports loisir de Pleine
Nature
Agglomération de Royan Atlantique



SE DEPLACER AUTREMENT

Les mobilités décarbonées, la clef pour l'accessibilité des APN



- 33 communes – 84 000 habitants – 603 km²
- De l'offre vélo loisirs au vélo d'usage
- Un schéma cyclable dans la réalité urbaine
- 14 stations vélos sur l'agglo
- Programmation financière sur 6 ans.
- Les points cruciaux : la sécurité et les services dédiés

OUVRIR SES HORIZONS

Les APN, l'espoir pour demain

Mercredi 8 mars – 10h30 – 11h15



Charlène GORCE

Comité Régional Handisport Occitanie



Olivier BESSY

*UPPA et laboratoire
CNRS/TREE*



Pierre TORRENTE

*Campus des métiers du
tourisme pyrénéen, Festival
El Dorando*



Flavie GIRARDET

*Pôle Ressources Vallon
Pont d'Arc – Coordinatrice
CPJEPS*



Flavie GIRARDET

Coordonnatrice CPJEPS et Préqual aux
métiers du sport et de l'animation
Référénte handicap



CREPS

Auvergne-Rhône-Alpes
Vallon-Pont-d'Arc • Voiron • Lyon

**ACTIVITÉS DE
PLEINE NATURE**
JOURNÉES PARTENARIALES
7 & 8 MARS 2023 - MILLAU

OUVRIR SES HORIZONS Les APN, l'espoir pour demain



- 15 ans de partenariat avec la Mission Locale
- Une centaine de jeunes encadrés chaque année
- Les APN pour une resocialisation positive
- Aider à l'insertion des jeunes en les remobilisant
- Une démarche performante qui atteint les sommets



Charlène GORCE

Agent d'Animations et de Promotion
Comité Régional Handisport Occitanie



OUVRIR SES HORIZONS Les APN, l'espoir pour demain



- Un nouveau volet de la carte Occ'Ygène
- La formation des intervenants pour l'accueil des handicapés
- Des sorties à la journée ou en week-ends
- Des propositions sur les 4 saisons



Olivier BESSY

Sociologue du sport et du tourisme,
Professeur Emérite à l'UPPA et chercheur
au laboratoire TREE/CNRS
Université de Pau et des Pays l'Adour

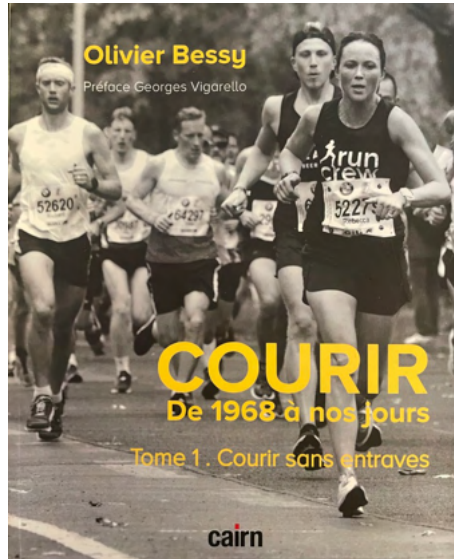
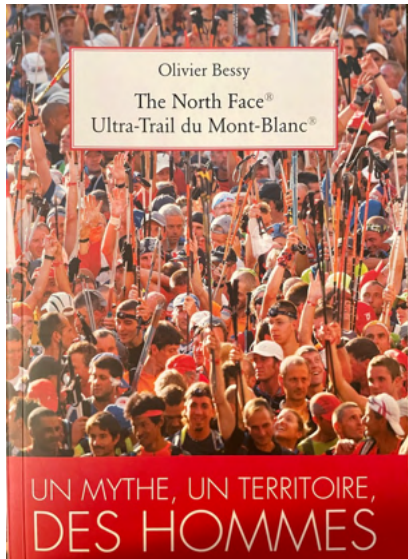


UMR 6031
TREE



ACTIVITÉS DE
PLEINE NATURE
JOURNÉES PARTENARIALES
7 & 8 MARS 2023 - MILLAU

OUVRIR SES HORIZONS Les APN, l'espoir pour demain



- Les APN dans un monde en mutation
- Des urbains en quête de sens
- Les APN comme ressources territoriales
- Une transition économique à porter volontairement



Pierre TORRENTE

Directeur du Campus des métiers du tourisme pyrénéen,
Université Toulouse Jean Jaurès
Président Association Transition des Territoires de Montagne
Président du Festival Eldorado



OUVRIR SES HORIZONS Les APN, l'espoir pour demain



- Le tourisme n'est pas toujours la bonne option !
- Pourquoi du tourisme sur un territoire ?
- Maintenir et déployer d'autres activités
- Trop d'interdits pour les APN ?

LES JO 2024 : ET APRES ?

Comment capitaliser sur l'après JO2024 pour les APN ?

Mercredi 8 mars – 11h15 – 12h00



Thibault FRAY

*Comité Régional Tourisme et des Loisirs
d'Occitanie*



Antoine LE-BELLEC

*Centre de Ressources d'Expertise et
de Performance Sportive (CREPS)*



Frédéric HIDEUX

*Office de Tourisme Millau
Grands Causses*



Frédéric HIDEUX

Directeur
Office de Tourisme Millau Grands Causses



LES JO 2024 : ET APRES ?

Comment capitaliser sur l'après JO2024 pour les APN ?



- Une dynamique locale à créer
- Une incitation à la structuration de l'offre
- Savoir accueillir les groupes
- Une opportunité pour les sites d'escalade



Antoine LE BELLEC

Directeur du Centre National
d'Entraînement en Altitude
Directeur adjoint du CREPS Montpellier /
Font-Romeu



LES JO 2024 : ET APRES ?

Comment capitaliser sur l'après JO2024 pour les APN ?

- Coup de projecteur sur l'Occitanie
- Les APN ne sont pas le cœur de cible des JO
- Un nouveau parcours de VTT Olympique à Font-Romeu
- Se mobiliser pour exister !





Thibaut FRAY

Chargé de mission mise en tourisme et développement des événements sportifs
Comité Régional du Tourisme et des Loisirs
d'Occitanie



LES JO 2024 : ET APRES ?

Comment capitaliser sur l'après JO2024 pour les APN ?



- Développer l'économie liée aux événements en Occitanie
- Favoriser l'accueil de délégations étrangères en amont des JO 2024
- 82 sites labélisés Terre de Jeux
- Porter la notion d'héritage durable des JO 2024



Synthèse et perspectives

8 mars – 12h00-12h15

JEAN PINARD

*Directeur du Comité Régional du
Tourisme et des Loisirs d'Occitanie*



**ACTIVITÉS DE
PLEINE NATURE**
JOURNÉES PARTENARIALES
7 & 8 MARS 2023 - MILLAU

**Merci pour votre participation
& bon retour !**