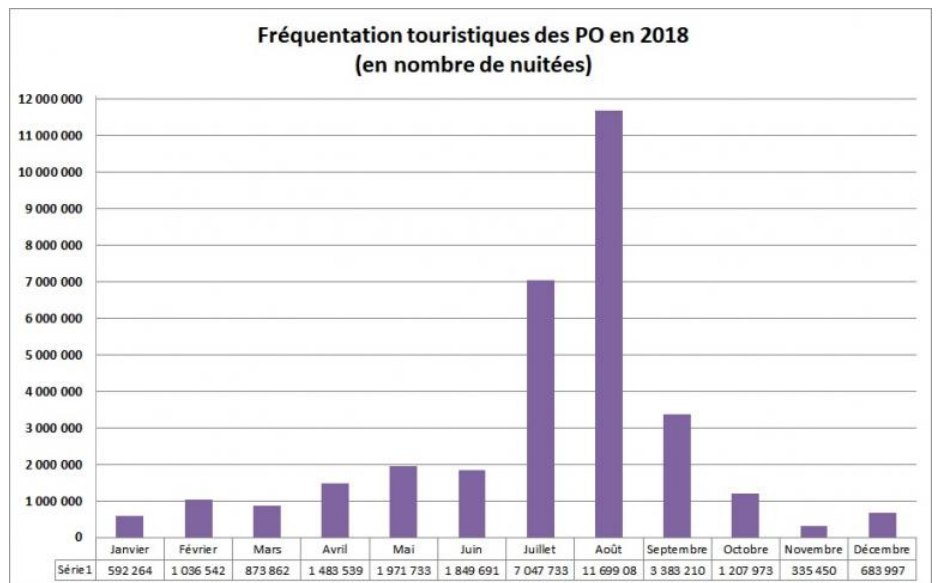


// FRÉQUENTATION TOURISTIQUE GLOBALE 2018

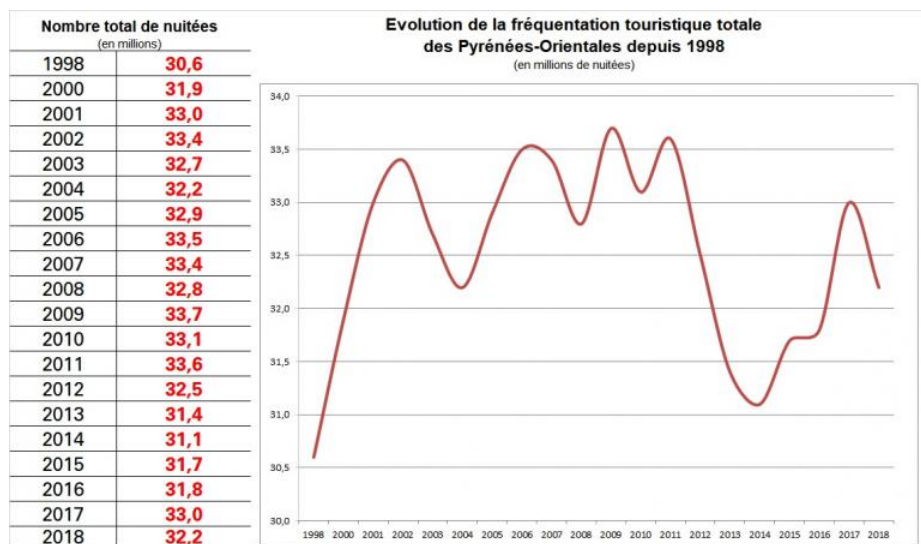
- > **32,2 MILLIONS DE NUITÉES
EN 2018**
- > **-2,4% PAR RAPPORT À 2017**

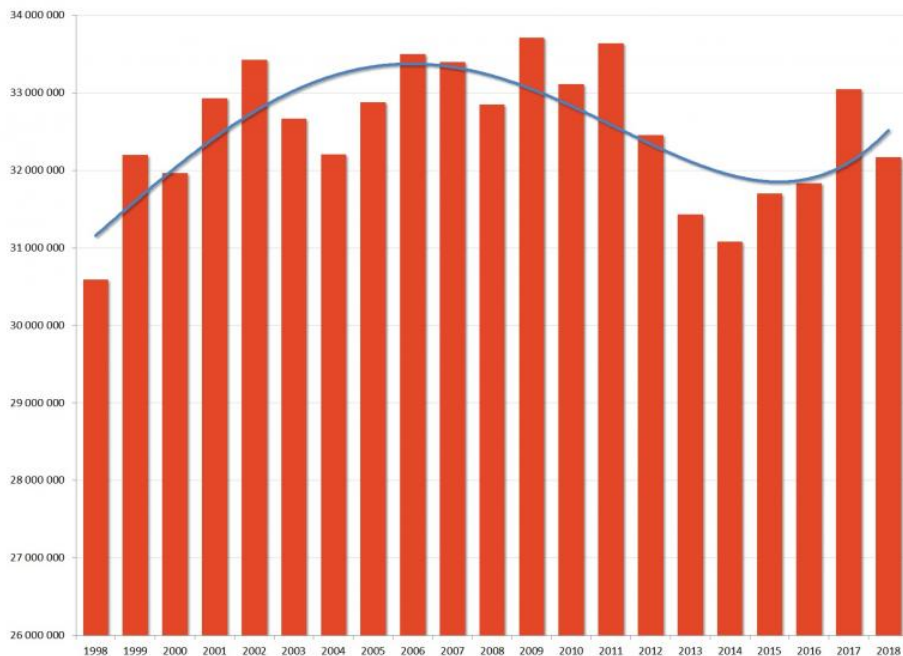
Source : BET F.Marchand - 2019



// ÉVOLUTION DE LA FRÉQUENTATION TOURISTIQUE

Source : BET F.Marchand - 2019

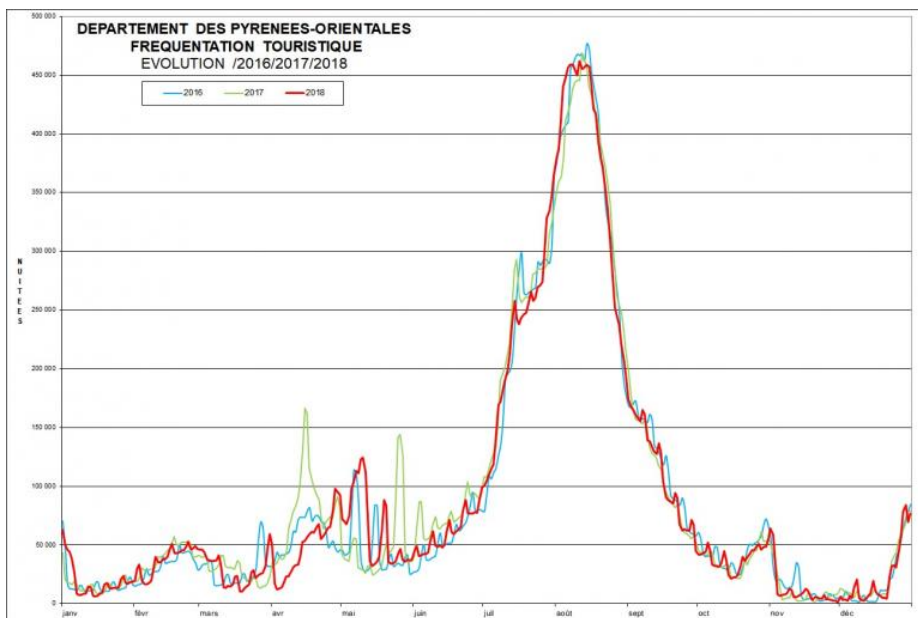




**// FRÉQUENTATION
TOURISTIQUE : EVOLUTION
QUOTIDIENNE**

**DONNES ANNUELLES 2016-2017-
2018**

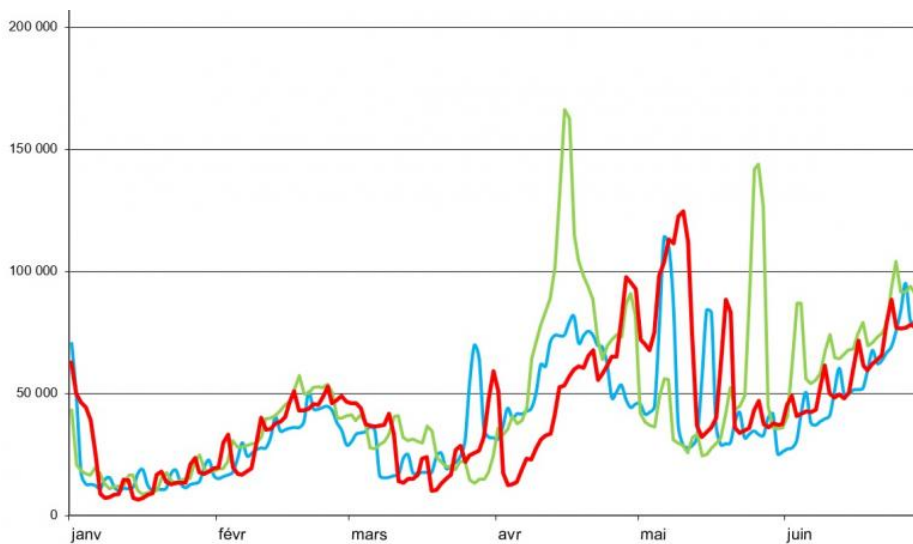
Source : BET F.Marchand - 2019



**// FRÉQUENTATION
TOURISTIQUE : EVOLUTION
QUOTIDIENNE**

**FOCUS "JANVIER À JUIN" POUR
2016-2017-2018**

Source : BET F.Marchand - 2019

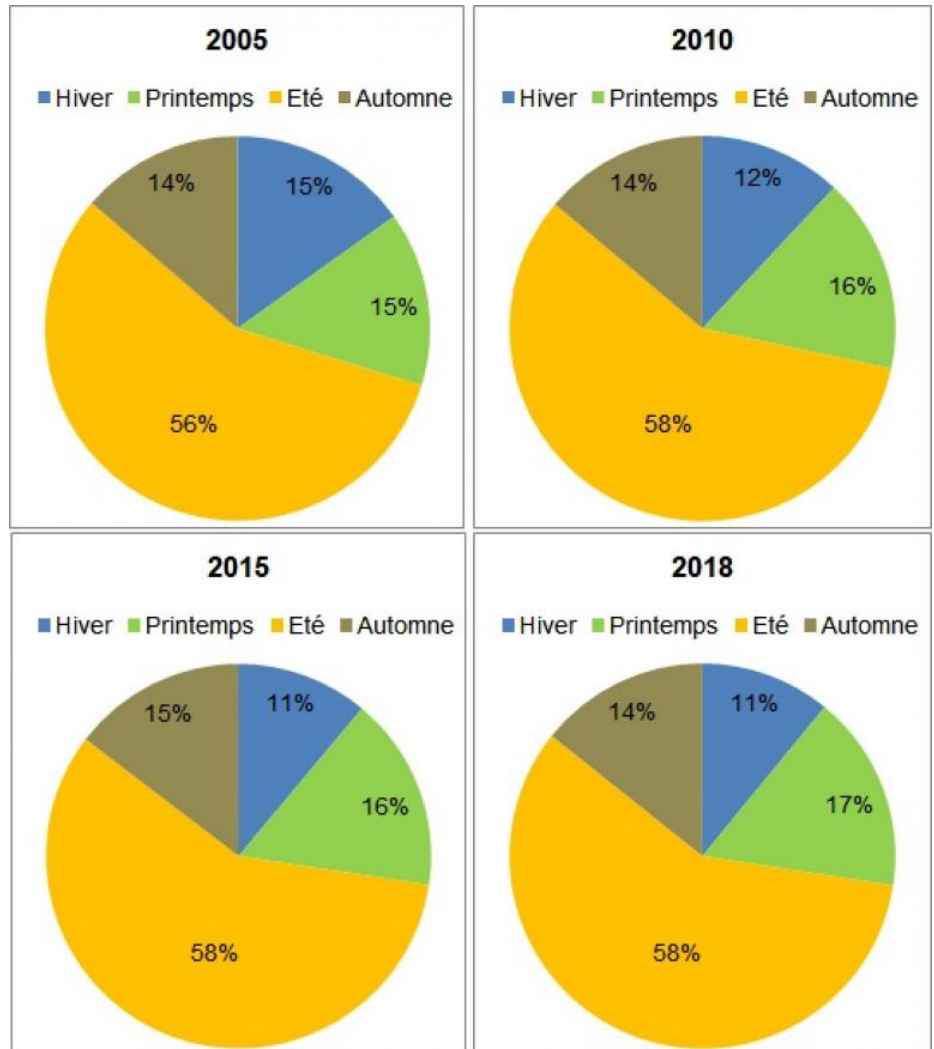


// FRÉQUENTATION TOURISTIQUE : EVOLUTION DES SAISONS

GLOBAL ANNUEL

Source : BET F.Marchand - 2019

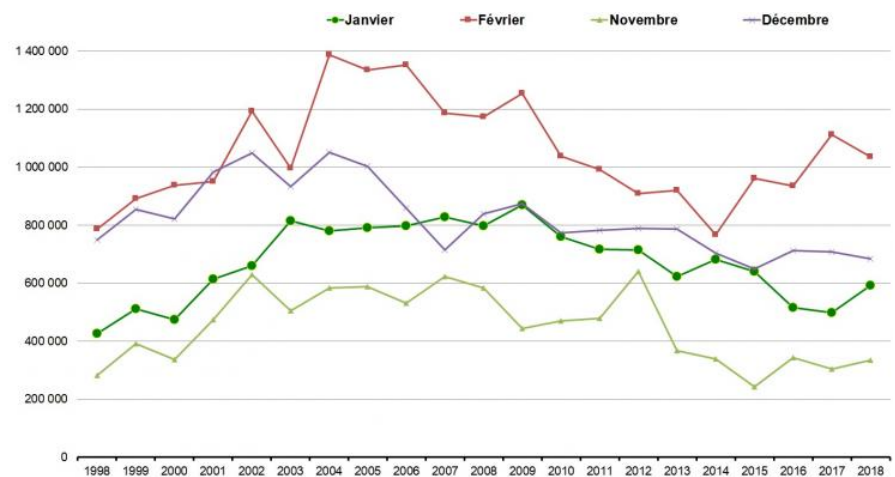
Evolution du nombre de nuitées par saison (en millions de nuitées)				
	2005	2010	2015	2018
Hiver	4,97	3,97	3,53	3,52
Printemps	4,84	5,43	5,20	5,30
Eté	18,60	19,18	18,48	18,75
Automne	4,50	4,60	4,65	4,59



// FRÉQUENTATION TOURISTIQUE : EVOLUTION DES SAISONS

FOCUS "HIVER"

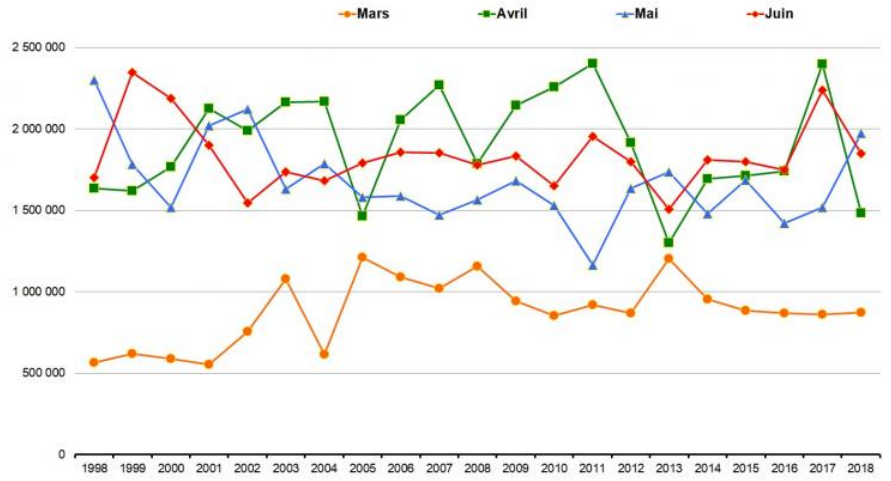
Source : BET F.Marchand - 2019



// FRÉQUENTATION TOURISTIQUE : EVOLUTION DES SAISONS

FOCUS "PRINTEMPS"

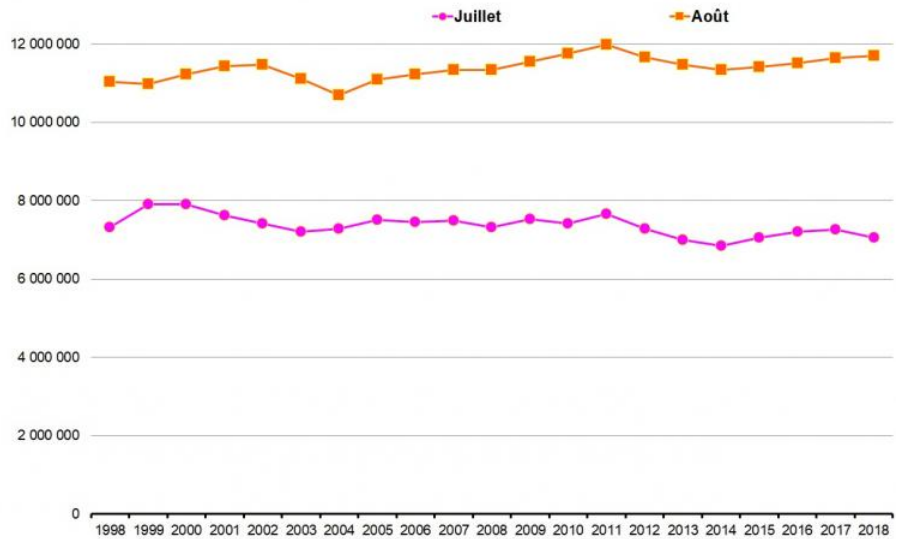
Source : BET F.Marchand - 2019



// FRÉQUENTATION TOURISTIQUE : EVOLUTION DES SAISONS

FOCUS "ÉTÉ"

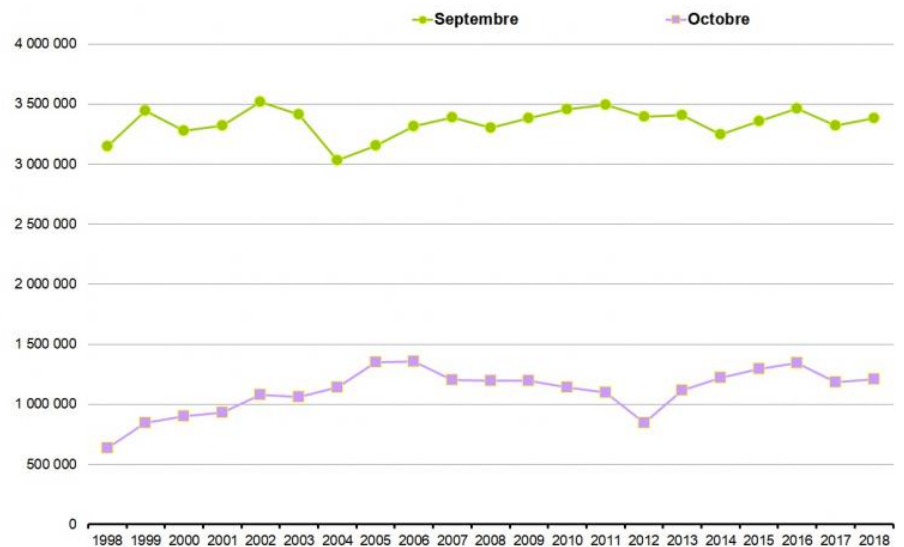
Source : BET F.Marchand - 2019



// FRÉQUENTATION TOURISTIQUE : EVOLUTION DES SAISONS

FOCUS "AUTOMNE"

Source : BET F.Marchand - 2019



ADT DES PYRÉNÉES-ORIENTALES - 2 Boulevard des Pyrénées - 66005 Perpignan France

@ info@cdt-66.com

☎ +33 (0) 4 68 51 52

53