



LES SÉJOURS DES FRANÇAIS

// LA CLIENTÈLE FRANÇAISE DANS LES PO

Le Suivi de la Demande Touristique (SDT) est l'étude de référence sur la mobilité touristique des Français, réalisée pour le compte du Ministère en charge du Tourisme et des régions et départements.

Elle recense et décrit l'ensemble des voyages des français comportant au moins une nuit passée hors de leur domicile.

La réalisation de l'étude s'appuie sur l'interrogation d'un échantillon panélisté : chaque mois, les mêmes individus sont interrogés sur leur comportement du mois écoulé, ce qui permet de suivre leur comportement dans le temps.



TÉLÉCHARGER LES TABLEAUX DE RÉSULTATS DE L'ENQUÊTE



TÉLÉCHARGER LA MÉTHODOLOGIE DE L'ENQUÊTE

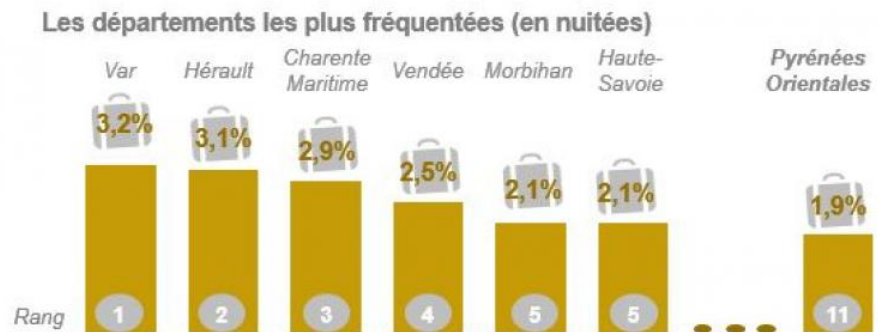
// LE MARCHÉ TOURISTIQUE DANS LES PYRÉNÉES ORIENTALES EN 2018

Source : KANTAR 2018

En 2018, les Pyrénées Orientales accueillent 2,9 millions de voyages et 22,2 millions de nuitées.

96,3% des voyages et 99% des nuitées sont réalisés pour motif personnel, des proportions au-dessus de la moyenne nationale (89,2% et 93,4%).

En 2018, la part de marché du département est de 1,3% en voyages et 1,9% en nuitées.

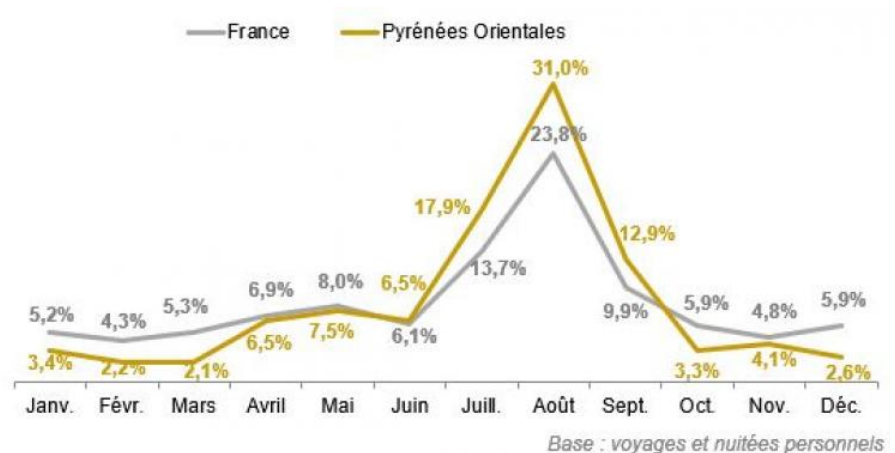


// UN PIC DE FREQUENTATION EN ETE

Source : KANTAR 2018

Les Pyrénées Orientales connaissent un pic de fréquentation les mois d'été, particulièrement en août, en voyages (22,9%) et en nuitées (31%), bien au-delà de la saisonnalité nationale.

Au printemps (avril, mai, juin) les niveaux de voyages et de nuitées sont proches de la moyenne nationale. En revanche, le département n'est pas assez touristique en automne et en hiver.

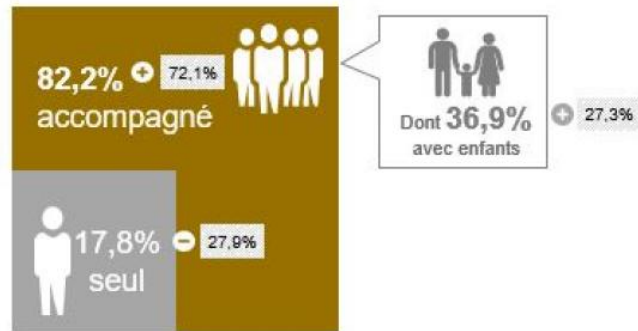
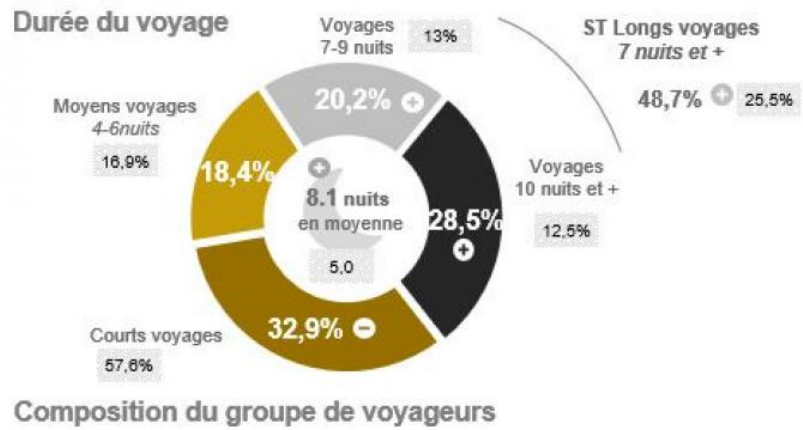


// UN DÉPARTEMENT QUI ATTIRE POUR DES LONGS SÉJOURS, RÉALISÉS EN GROUPE OU EN FAMILLE

Source : KANTAR 2018

Dans les Pyrénées Orientales, près de 5 voyages sur 10 sont de longs séjours (+23 pts vs la moyenne nationale), avec 8,1 nuits passées en moyenne (vs 5 au niveau national).

Le département attire majoritairement des groupes de voyageurs accompagnés, dont près d'1 sur 4 est accompagné d'enfants (+10 pts vs la moyenne nationales).



xx% Ensemble des voyages personnels en France

+ - Supérieur / inférieur à l'ensemble des voyages personnels en France

Base : voyages personnels dans les Pyrénées Orientales

// UNE CLIENTELE DE PROXIMITE PREDOMINANTE

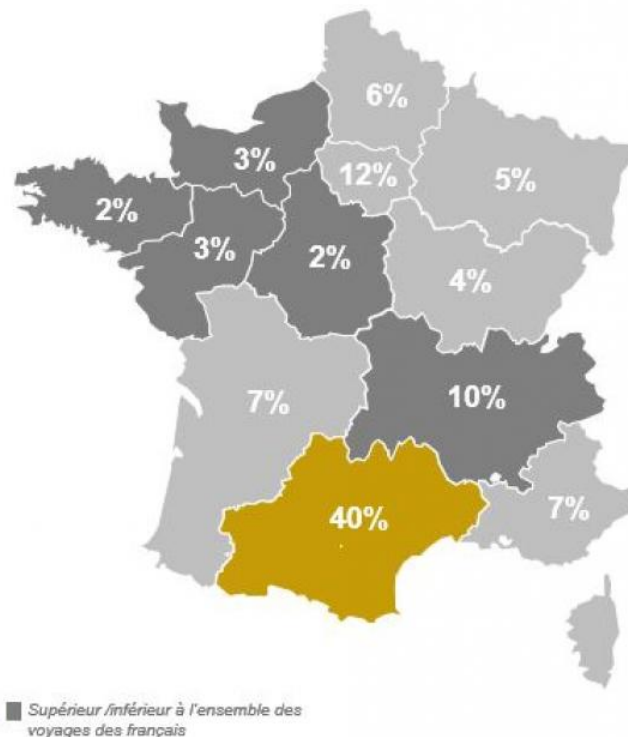
Source : KANTAR 2018

L'Occitanie est le principal bassin de clientèle du département avec 40% des voyages personnels.

Le second bassin de clientèle est constitué des touristes provenant d'Ile-de-France avec 12% de voyages personnels.

Les régions limitrophes dont l'Auvergne-Rhône-Alpes (10% de voyages personnels), la Nouvelle Aquitaine (7%) et Provence-Alpes-Côte d'Azur (7%) forment le 3eme bassin.

Régions de résidence

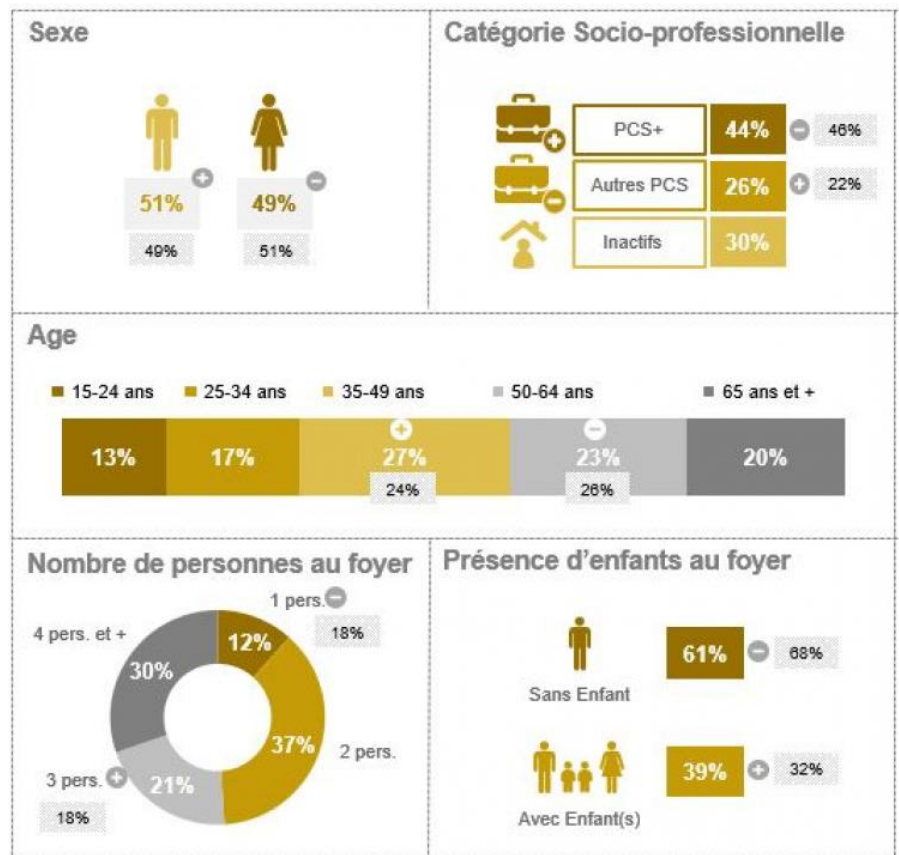


Base : Répartition des voyages selon le profil des français venus dans les Pyrénées Orientales

// UNE CLIENTÈLE FAMILIALE PARMI LES VOYAGEURS À DESTINATION DES PYRÉNÉES ORIENTALES

Source : KANTAR 2018

Près de 4 voyageurs sur 10 viennent dans les Pyrénées Orientales avec des enfants. On trouve également plus de PCS- que la moyenne nationale (+4 pts)



xx% Ensemble des voyageurs
+ - Significativement supérieur / inférieur à l'ensemble des voyageurs

Base : Répartition des voyages selon le profil des français venus dans les Pyrénées Orientales

// EN CONCLUSION

Source : KANTAR 2018

Principaux enseignements

- **L'activité touristique se concentre particulièrement sur les mois d'été.**
- **Une clientèle familiale, un peu plus CSP-**
- **Les visiteurs de proximité constituent les principaux bassins de clientèle.**
- **Une activité touristique pas assez développée en hiver**

Pistes de réflexion

- **Développer la promotion du département sur l'avant-saison, et également l'après-saison afin d'encourager de courts séjours durant les week-ends prolongés de printemps ou les weekends d'automne.**
- **Capitaliser sur le tourisme familial en renforçant la promotion des activités à destination de cette cible.**
- **Maintenir l'intérêt et l'attractivité pour ces bassins de clientèle avec des campagnes d'information spécifiques sur l'actualité touristique dans les Pyrénées Orientales. Se positionner et miser sur la diversité de ces 4 espaces géographiques**
- **Proposer d'autres produits en misant sur la complémentarité et la singularité des espaces géographiques sur de courtes distances et la météo clémente de la destination.**

ADT DES PYRÉNÉES-ORIENTALES - 2 Boulevard des Pyrénées - 66005 Perpignan France

@ info@adt66.com

+33 (0) 4 68 51 52 53